



## 24 - Fechos Lingueta

### Maçaneta T dobrável · Lingueta regulável

- Modelo com instalação oculta

#### Materiais e acabamentos

Zamac e aço zincado ou aço inox

#### Resistência

Carga estática máxima: 445 N

#### Instalação

O torque de aperto máximo para a porca de fixação não deve exceder 2,8 N·m

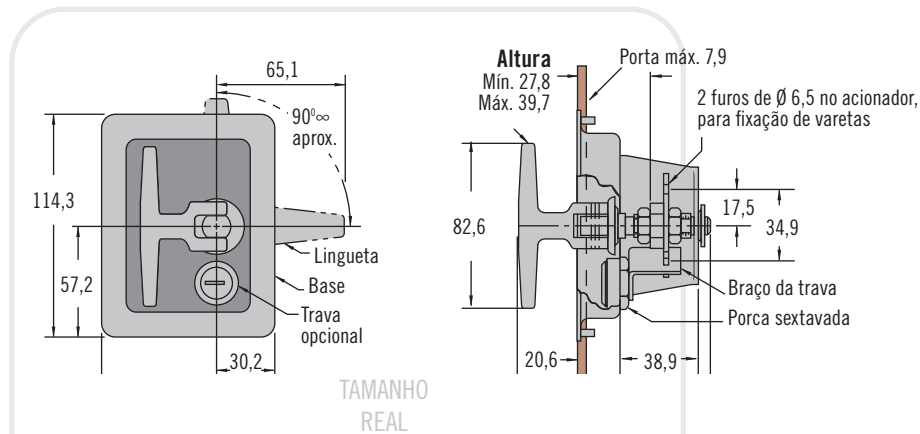
#### Chaves

Consulte a página 130

Outras opções disponíveis. Para mais informações sobre modelos, códigos, instalação e especificações, visite



[www.southco.com/24](http://www.southco.com/24)



Código		
Modelo	Com pinos de instalação roscados	
	Base e suporte em aço inox polido Maçaneta em zamac cromado	Base e suporte em aço dacrometizado Maçaneta em zamac dacrometizado
Cilindro com chave mesmo segredo CH751 incluída	24-20-812-35	24-20-812-10
Sem travamento	24-20-302-35	24-20-302-10
Sem travamento, vedação contra intempéries	24-20-312-35	24-20-312-10



## 69 - Fechos lingueta

### Modelo seta · Corpo com trava de segurança · Lingueta regulável

- A seta indica a posição da lingueta
- Instalação em furo único
- Corpo com trava de segurança
- Lingueta regulável

#### Materiais e acabamentos

Nylon e aço zincado

#### Resistência

Carga de trabalho para o tamanho pequeno: 44 N

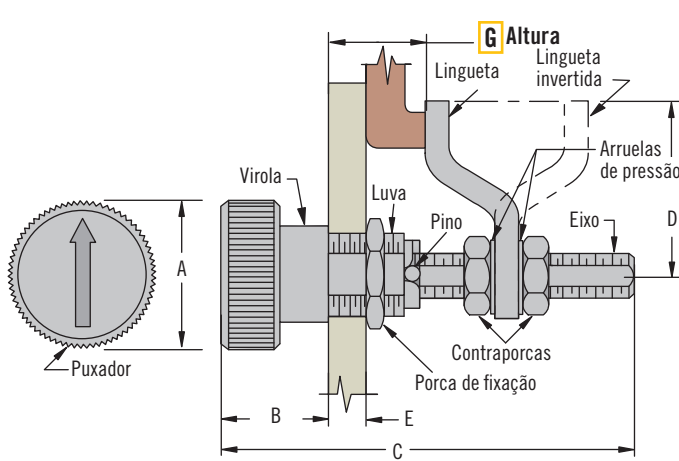
Carga de trabalho para o tamanho médio: 220 N

Carga de trabalho para o tamanho grande: 330 N

Outras opções disponíveis. Para mais informações sobre modelos, códigos, instalação e especificações, visite



[www.southco.com/69](http://www.southco.com/69)



Tamanho	Código	G Altura		A	B	C	D	E
		Mínimo	Máximo					
Pequeno	69-10-301-11	4	28,2	12,7	Máx. 12,7	38,1	13,5	4,75
Médio	69-10-401-11	3,2	33,3	19,1	Máx. 17,5	47,5	15,9	6,35
Grande	69-10-501-11	4,8	61,9	28,6	Máx. 25,4	79,2	34,1	12,7

Dimensões em milímetros, salvo quando especificado o contrário