



## 82 - DZUS® Performance - Fixadores Quarto de Volta Pinos

### Materiais e acabamentos

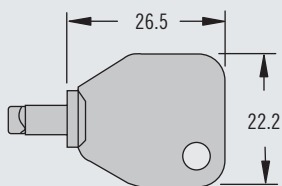
Pinos: Aço zincado bicromatizado ou aço inoxidável

Capa para argola: Plástico ABS, preto

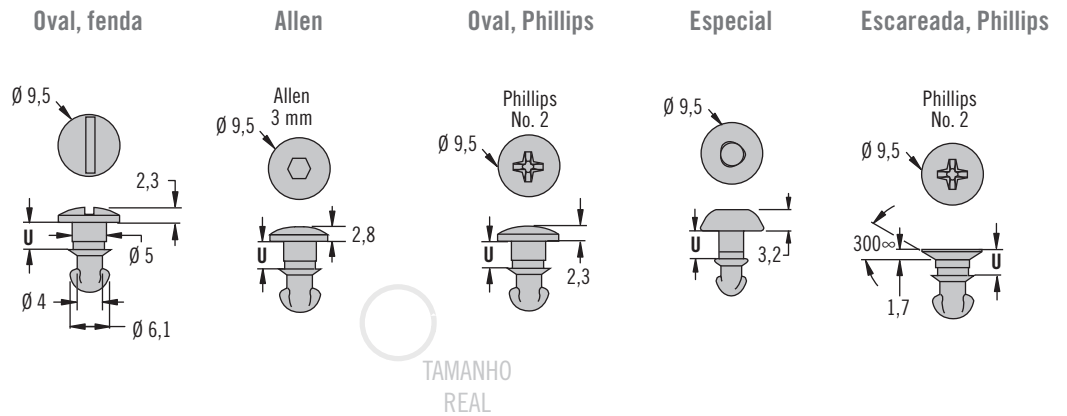
### Acessórios

Chave para pino com cabeça especial:

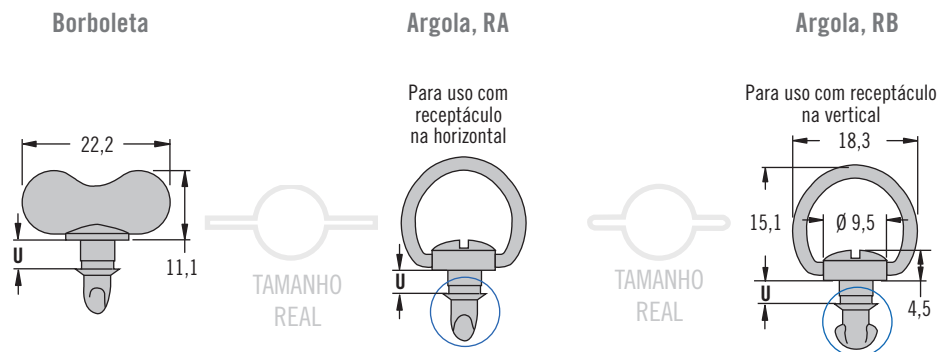
Código: 29-90-214-10



### H Modelos de cabeça - Acionamento por inserto



### H Modelos de cabeça - Acionamento manual



### Instalação

Capa para argola:

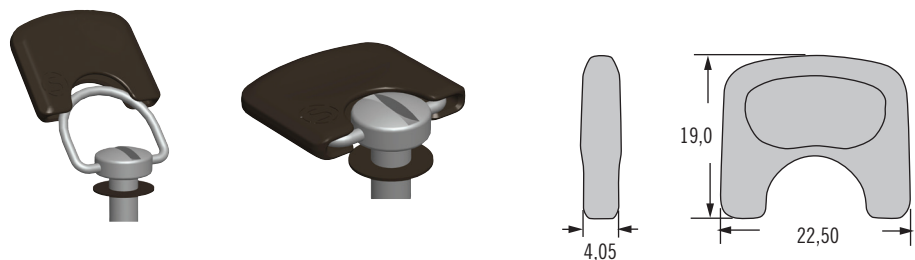
Para que a capa permaneça paralela à superfície do painel, um anel de retenção deve ser posicionado embaixo da cabeça do pino

Código do anel de retenção:

82-32-301-12

(consulte a Página 443)

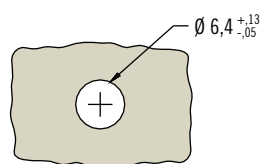
### Capa para argola (opcional)



#### Capa para argola - Código

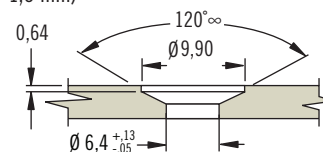
82-2-B-000

### Preparação do painel para instalação do pino



### Pinos com cabeça escareada

(para painéis externos com espessura igual ou superior a 1,3 mm)



# 82 - *DZUS*<sup>®</sup> Lion - Fixadores Quarto de Volta

## Seleção de pinos



437

- H** Modelo de cabeça
- 11 Oval, fenda
  - 12 Modelo borboleta
  - 15 Argola, RA
  - 16 Argola, RB
  - 19 Oval, Phillips
  - 28 Escareada, Phillips
  - 78 Allen
  - T Especial (não disponível em aço inoxidável)

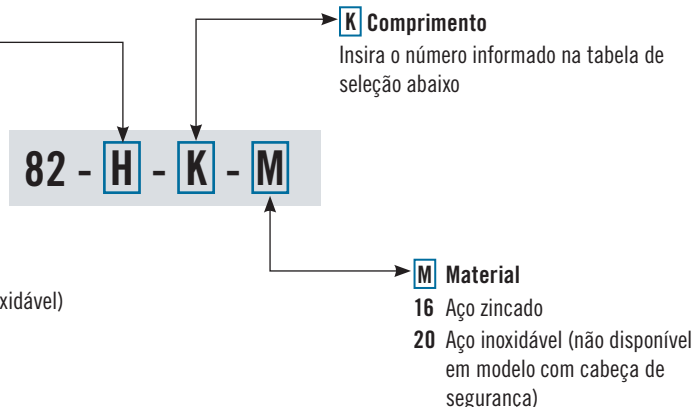


Tabela de comprimento de pinos									
A		B		C		D		K	U
Intervalo de ETM para: 82-35-306-10		Intervalo de ETM para: 82-35-308-55 82-35-310-55		Intervalo de ETM para: 82-35-315-55		Intervalo de ETM para: Todos os outros receptáculos			
Mínimo	Máximo	Mínimo	Máximo	Mínimo	Máximo	Mínimo	Máximo		
0,7	1,2	~	~	~	~	2,3	2,8	100	3,2
1,2	1,7	~	~	~	~	2,8	3,3	120	3,7
1,7	2,2	~	~	~	~	3,3	3,8	140	4,2
2,2	2,7	0	0,5	1,3	1,8	3,8	4,3	160	4,7
2,7	3,2	0,5	1	1,8	2,3	4,3	4,8	180	5,3
3,2	3,7	1	1,5	2,3	2,8	4,8	5,3	200	5,8
3,7	4,2	1,5	2	2,8	3,3	5,3	5,8	220	6,3
4,2	4,7	2	2,5	3,3	3,8	5,8	6,3	240	6,8
4,7	5,2	2,5	3	3,8	4,3	6,4	6,9	260	7,3
5,2	5,7	3	3,5	4,3	4,8	6,9	7,4	280	7,8
5,7	6,2	3,5	4,1	4,8	5,3	7,4	7,9	300	8,3
~	~	4,1	4,6	5,3	5,8	7,9	8,4	320	8,8
~	~	4,6	5,1	5,8	6,3	8,4	8,9	340	9,3
~	~	5,1	5,6	6,3	6,8	8,9	9,4	360	9,8
~	~	5,6	6,1	6,8	7,3	9,4	9,9	380	10,3
~	~	6,1	6,6	7,3	7,8	9,9	10,4	400	10,8
~	~	6,6	7,1	7,8	8,3	10,4	10,9	420	11,4
~	~	7,1	7,6	8,3	8,8	10,9	11,4	440	11,9
~	~	7,6	8,1	8,8	9,3	11,4	11,9	460	12,4
~	~	8,1	8,6	9,3	9,8	11,9	12,4	480	12,9
~	~	8,6	9,1	9,8	10,3	12,5	12,9	500	13,4
~	~	9,1	9,6	10,3	10,8	13	13,5	520	13,9
~	~	9,6	10,1	10,8	11,3	13,5	14	540	14,4
~	~	10,1	10,6	11,3	11,8	14	14,5	560	14,9
~	~	10,6	11,1	11,8	12,3	14,5	15	580	15,4

### Seleção do código de produto

#### Como selecionar o fixador correto:

##### 1. Seleccione o receptáculo

Escolha um dos receptáculos apresentados nas páginas 438 a 442.

##### 2. Seleccione o anel de retenção e acessórios

Anéis de retenção e acessórios estão apresentados na Página 443. Tome nota dos valores de ajuste.

##### 3. Especifique o comprimento do pino

Calcule a espessura total dos materiais (ETM) usando a fórmula apresentada na seção do receptáculo selecionado. Encontre o intervalo de ETM usando a tabela de seleção do comprimento do pino (ao lado), usando a coluna (A, B, C, ou D) indicada para o receptáculo selecionado. Siga a linha à direita, para encontrar o valor de **K**.

##### 4. Complete o código do pino

Especifique o modelo de cabeça **H**, comprimento do pino **K**, e material **M**.

Exemplo:

Para receptáculo 82-35-302-15 (rebitado com base), use a coluna D. Para valor de ETM calculado como 5,2, K = 200.

Para cabeça fenda em aço, o código do produto será: 82-11-200-16. Um exemplo completo de formação de código de produto está disponível na Página 435.

#### Observação:

Produtos em aço inoxidável podem ter uma quantidade mínima por pedido elevada. Para detalhes, entre em contato com a Southco.



## 82 - DZUS® Lion - Fixadores Quarto de Volta Receptáculos

### Materiais e acabamentos

Aço zincado por imersão

82

### Instalação

Instale usando rebites  $\varnothing 2,5$ ; a mola plana deve flutuar livremente após a rebiteagem

85

D8

D9

D1

D4

D5

D7

NY

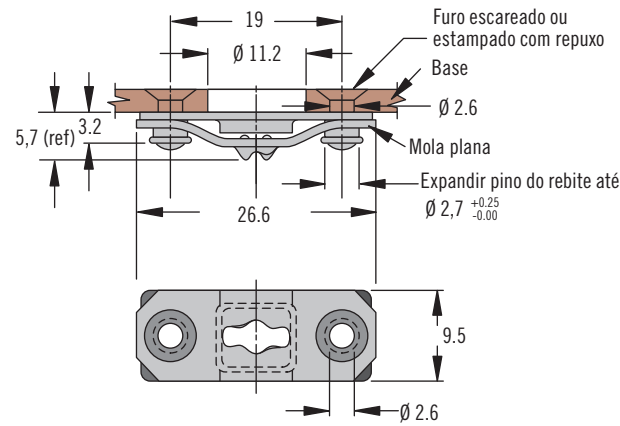
### Códigos

Consulte a tabela

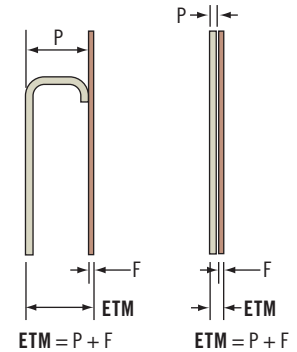
### Observação:

Use a letra indicada na coluna de seleção de pinos para determinar o comprimento na tabela de comprimento de pinos, apresentada na Página 437.

### Rebitado - com base



TAMANHO REAL



Códigos	Coluna de seleção de pinos
82-35-302-15	D

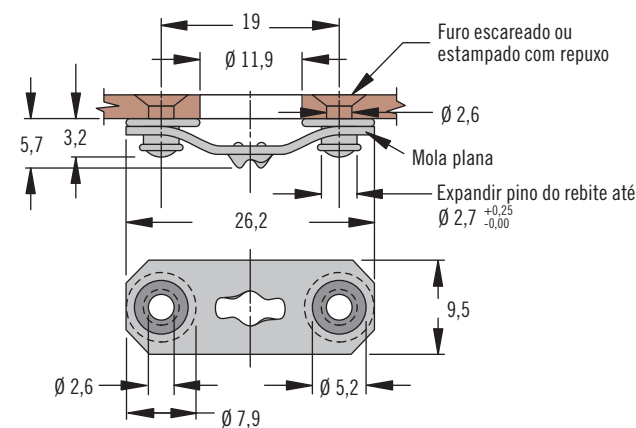
### Materiais e acabamentos

Aço zincado por imersão ou aço inoxidável

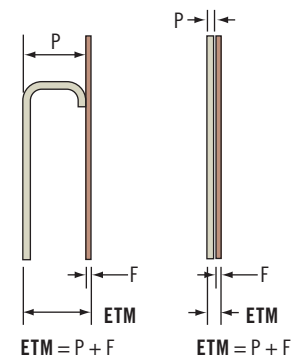
### Instalação

Instale usando rebites  $\varnothing 2,5$ ; a mola plana deve flutuar livremente após a rebiteagem

### Rebitado - sem base



TAMANHO REAL



### Códigos

Consulte a tabela

### Observação:

Use a letra indicada na coluna de seleção de pinos para determinar o comprimento na tabela de comprimento de pinos, apresentada na Página 437.

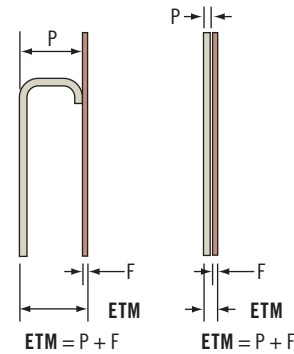
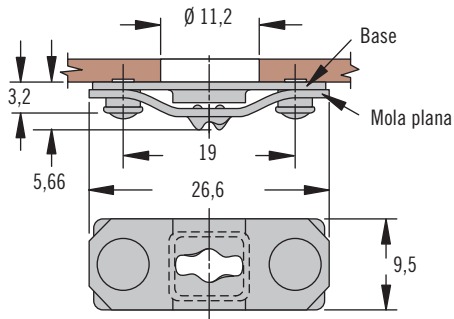
Material	Códigos	Coluna de seleção de pinos
Aço	82-35-295-15	D
Aço inoxidável	82-35-295-20	

# 82 - DZUS® Lion - Fixadores Quarto de Volta Receptáculos



439

## Soldado



TAMANHO REAL

Códigos	Coluna de seleção de pinos
82-35-303-15	D

## Materiais e acabamentos

Aço zincado por imersão

## Instalação

A mola plana deve flutuar livremente após a rebiteagem.

82

85

D8

D9

D1

D4

D5

D7

NY

## Códigos

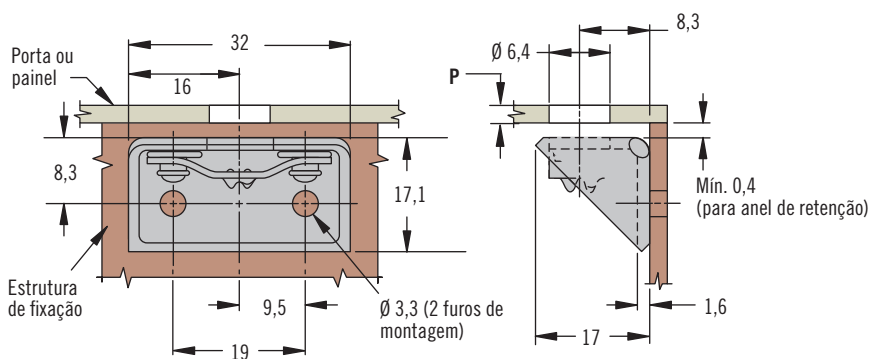
Consulte a tabela

## Observação:

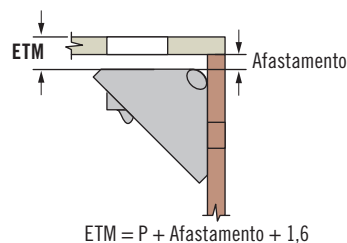
Use a letra indicada na coluna de seleção de pinos para determinar o comprimento na tabela de comprimento de pinos, apresentada na Página 437.



## Instalação lateral



TAMANHO REAL



Códigos	Coluna de seleção de pinos
82-45-101-15	D

## Materiais e acabamentos

Aço zincado por imersão

## Instalação

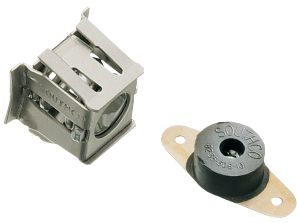
Instale usando rebites Ø 2,5

## Códigos

Consulte a tabela

## Observação:

Use a letra indicada na coluna de seleção do pino para determinar o comprimento na tabela de comprimento de pinos, apresentada na Página 437.



## 82 - DZUS® Lion - Fixadores Quarto de Volta Receptores

### Materiais e acabamentos

Aço zincado e neoprene

### Instalação

Instale usando rebites Ø 2,5

82

85

D8

D9

D1

D4

D5

D7

NY

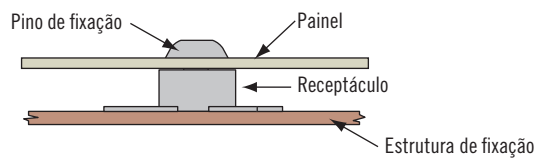
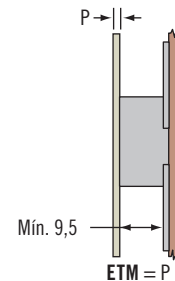
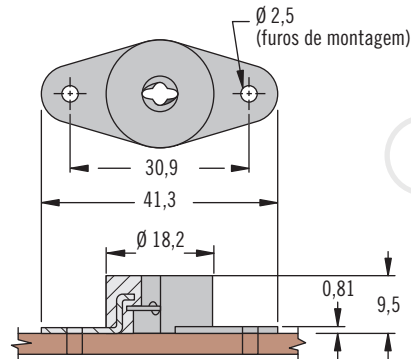
### Códigos

Consulte a tabela

### Observação:

Use a letra indicada na coluna de seleção de pinos para determinar o comprimento na tabela de comprimento de pinos, apresentada na Página 437.

### Isolador de vibração



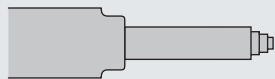
Códigos	Coluna de seleção de pinos
82-35-306-10	A

### Materiais e acabamentos

Aço zincado e aço inoxidável

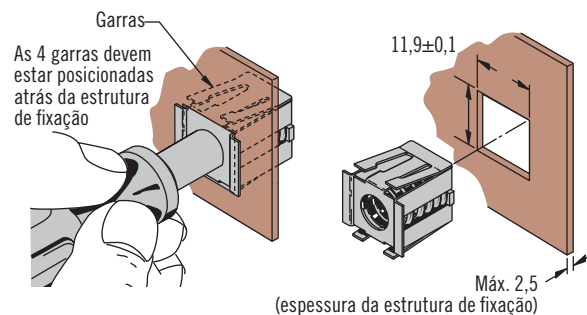
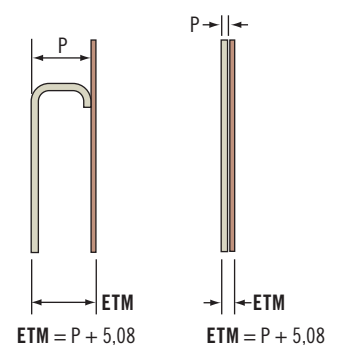
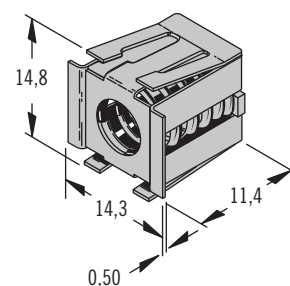
### Instalação

Ferramenta de instalação



Código: 29-8125-309

### Pressão - Instalação frontal



### Códigos

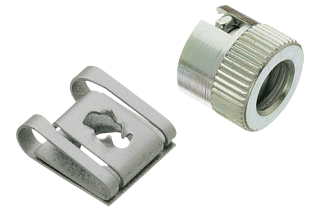
Consulte a tabela

### Observação:

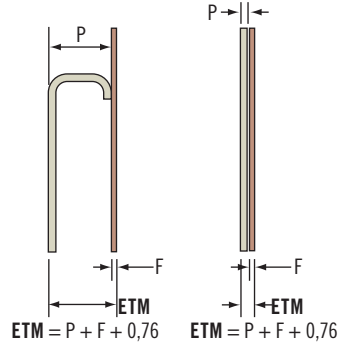
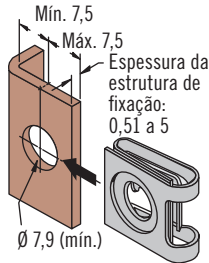
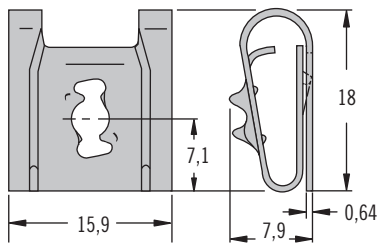
Use a letra indicada na coluna de seleção de pinos para determinar o comprimento na tabela de comprimento de pinos, apresentada na Página 437.

Códigos	Coluna de seleção de pinos
82-35-309-56	D

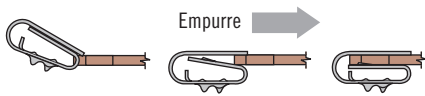
# 82 - DZUS® Lion - Fixadores Quarto de Volta Receptáculos



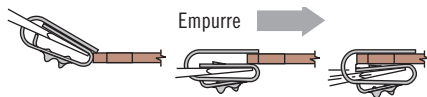
## Clipe



## Instalação manual



## Instalação com chave de fenda



Material	Códigos	Coluna de seleção de pinos
Aço	82-47-113-15	D
Aço inoxidável	82-47-113-20	

## Materiais e acabamentos

Aço zincado por imersão ou aço inoxidável

82

85

D8

D9

D1

D4

D5

D7

NY

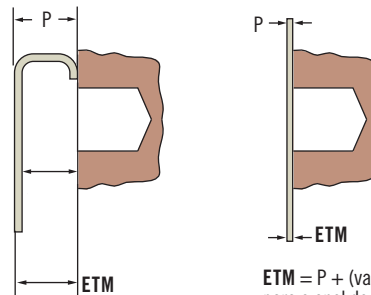
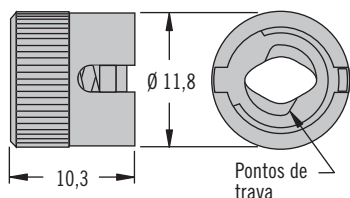
## Códigos

Consulte a tabela

## Observação:

Use a letra indicada na coluna de seleção de pinos para determinar o comprimento na tabela de comprimento de pinos, apresentada na Página 437.

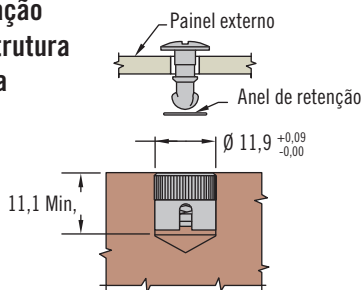
## Encaixe



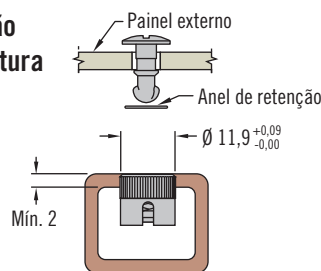
$ETM = P + \text{Afastamento} - 0,5$  (quando afastamento for > que a espessura do anel de retenção)

$ETM = P + (\text{valor de ajuste para o anel de retenção}) - 0,5$

## Instalação em estrutura maciça



## Instalação em estrutura tubular



Códigos	Coluna de seleção de pinos
82-35-308-55	B

## Materiais e acabamentos

Aço zincado e aço inoxidável

## Instalação

Pressione o receptáculo até que o mesmo esteja nivelado com a superfície.

## Observação:

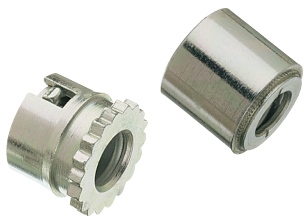
As duas imagens ao lado mostram receptáculos nivelados com a superfície da estrutura. Para eliminar o afastamento (espaço) entre a estrutura e o painel externo, instale o receptáculo a uma profundidade  $\geq$  à espessura do anel de retenção selecionado. Esta profundidade deve ser incluída no cálculo de ETM.

## Códigos

Consulte a tabela

## Observação:

Use a letra indicada na coluna de seleção de pinos para determinar o comprimento na tabela de comprimento de pinos, apresentada na Página 437.



## 82 - DZUS® Lion - Fixadores Quarto de Volta Receptáculos · Autocravantes

### Materiais e acabamentos

Aço zincado e aço inoxidável

82

### Instalação

Pressione o receptáculo até que o mesmo esteja nivelado com a superfície.

85

D8

### Observação:

As duas imagens ao lado mostram receptáculos nivelados com a superfície da estrutura de fixação. Para eliminar o afastamento (espaço) entre a estrutura de fixação e o painel externo, instale o receptáculo a uma profundidade  $\geq$  à espessura do receptáculo selecionado. Esta profundidade deve ser incluída no cálculo de ETM.

D9

D1

D4

D5

D7

NY

### Códigos

Consulte a tabela

### Observação:

Use a letra indicada na coluna de seleção de pinos para determinar o comprimento na tabela de comprimento de pinos, apresentada na Página 437.

### Materiais e acabamentos

Aço zincado e aço inoxidável

### Instalação

Para uso com aços de baixo carbono, alumínio e aços inoxidáveis recozidos, com grau de dureza equivalente a  $R_b 85$  ou mais macios.

Para orientações de instalação, consulte a Página 627.

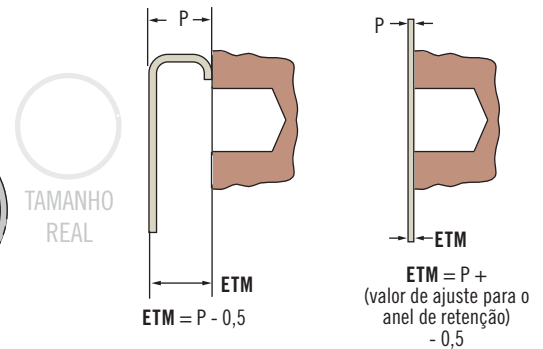
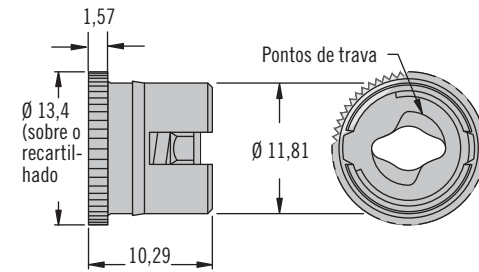
### Códigos

Consulte a tabela

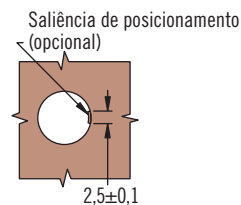
### Observação:

Use a letra indicada na coluna de seleção de pinos para determinar o comprimento na tabela de comprimento de pinos, apresentada na Página 437.

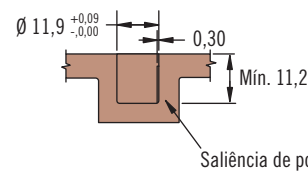
### Ultrassônico - Para termoplásticos



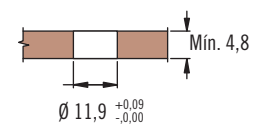
### Instalação



### Instalação em furo cego

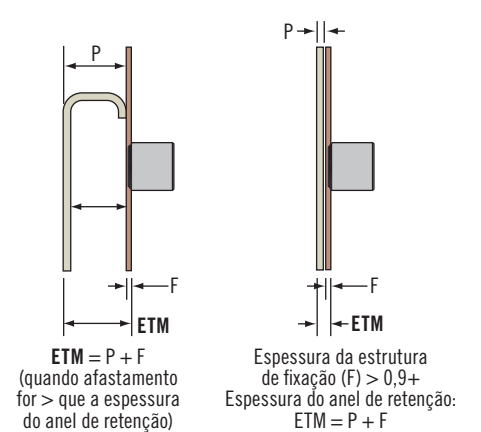
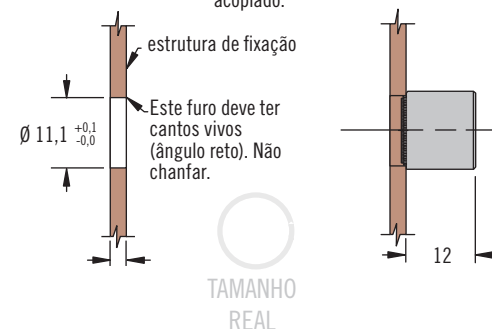
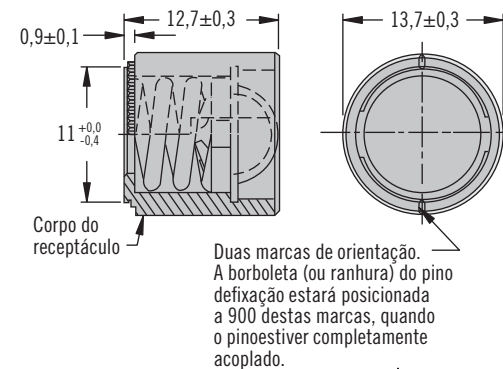


### Instalação em furo passante



Códigos	Coluna de seleção de pinos
82-35-310-55	B

### Blindado - Autocravante



ETM = P + F  
(quando afastamento for > que a espessura do anel de retenção)

ETM = P + F  
Espessura da estrutura de fixação (F) > 0,9+  
Espessura do anel de retenção: ETM = P + F

ETM = P + 0,9 + Estrutura do anel de retenção  
Espessura da estrutura (F) ≤ 0,9+

Códigos	Coluna de seleção de pinos
82-35-315-55	C

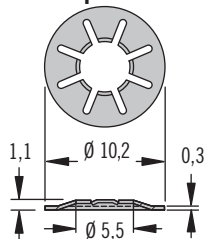
# 82 - DZUS® Lion - Fixadores Quarto de Volta

## Anéis de retenção · Acessórios

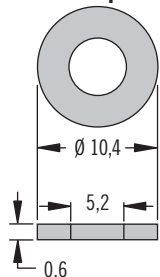


443

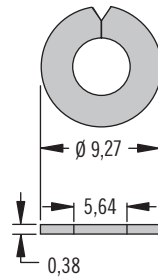
### Anéis de retenção de pressão



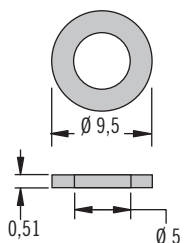
### Anéis de retenção de pressão em plástico



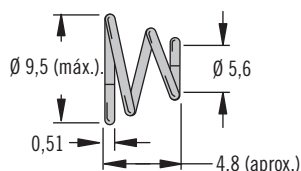
### Anéis de retenção com cisão



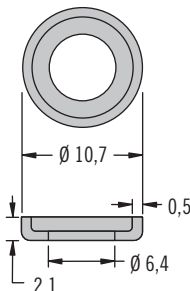
### Arruela de vedação



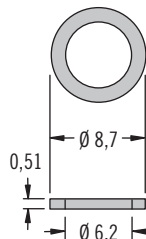
### Mola ejetora



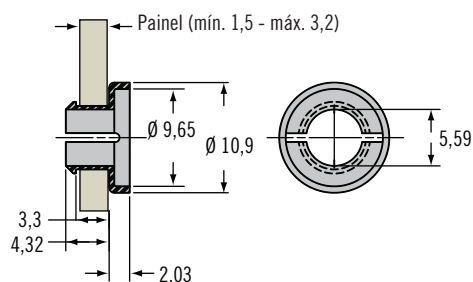
### Arruela com rebaixo interno



### Arruela lisa



### Anel de retenção com encaixe a pressão

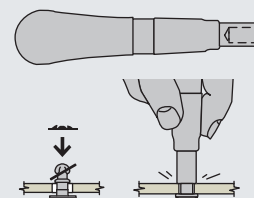


### Materiais e acabamentos

Consulte a tabela

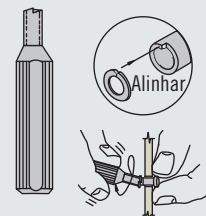
### Instalação

Ferramenta para instalação de anel de retenção padrão:



Código: 82-0-22542-11

Ferramenta para instalação de anel de retenção com cisão:



Código: 82-0-7595-11

### Observação:

Para anel de retenção com encaixe a pressão:

Para anel de retenção com encaixe a pressão, o comprimento mínimo do pino **K** deve ser 180 (para referências de **K** consulte a Página 437).

Instale o pino no anel de retenção antes de inserir o mesmo no painel.

### Códigos

Consulte a tabela

### Observação:

#### Valor de ajuste:

Quando usar um acessório, lembre-se que o componente aumenta o valor de ETM.

Ao calcular o seu valor de ETM, adicione o valor de ajuste do acessório à espessura do seu painel externo (P). Para exemplos, consulte a Página 435.

Tipo	Códigos	Material	Valor de ajuste
Anel de retenção de pressão	82-32-201-20	Aço inoxidável	Adicionar 0,25
Anel de retenção de pressão em plástico	82-32-301-12	Nylon, preto	Adicionar 0,64
Anel de retenção com cisão	82-32-101-20	Aço inoxidável	Adicionar 0,38
Arruela de vedação	82-43-201-38	Borracha nitrílica e neoprene, preto	Adicionar 0,51
Mola ejetora	43-13-1-24	Aço inoxidável	Adicionar 0,51
Arruela com rebaixo interno	82-46-101-39	Nylon, branco	Adicionar 0,51
	82-46-101-41	Nylon, preto	
Arruela lisa	82-46-103-39	Nylon, branco	Adicionar 0,51
Anel de retenção com encaixe a pressão	82-32-401-41	Nylon, preto	Adicionar 0,51





# 85 - DZUS® Lion - Fixadores Quarto de Volta

## Pinos

### Materiais e acabamentos

Pinos: Aço zincado

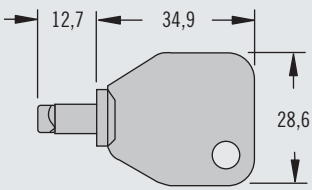
ou aço inoxidável

Capa para argola: Plástico ABS, preto

### Acessórios

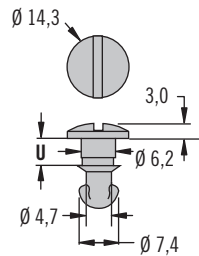
Chave para pino com cabeça especial:

Código: 29-90-215-10

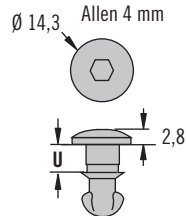


### H Modelos de cabeça - Acionamento por inserto

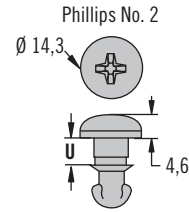
Oval, fenda



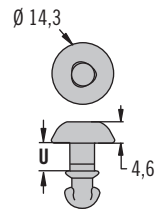
Allen



Oval, Phillips

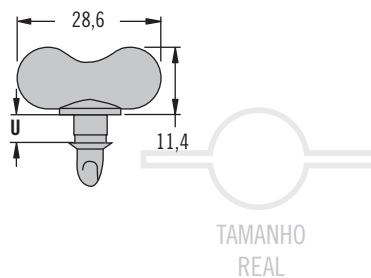


Especial



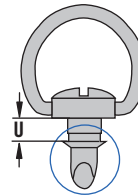
### H Modelos de cabeça - Acionamento manual

Borboleta



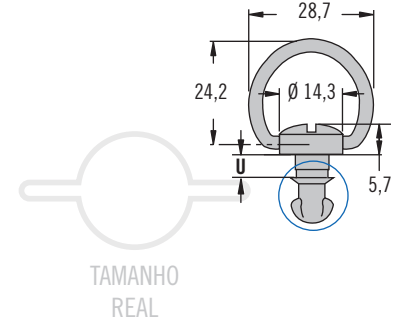
Argola, RA

Para uso com receptáculo na horizontal



Argola, RB

Para uso com receptáculo na vertical



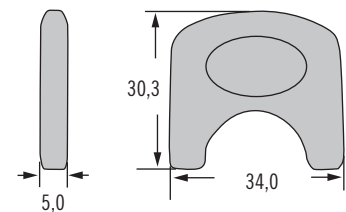
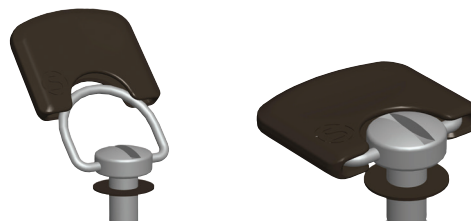
### Instalação

Capa para argola:

Para que a capa permaneça paralela à superfície do painel, uma arruela lisa deve ser posicionada embaixo da cabeça do pino

Código da arruela lisa: 85-34-301-12 (consulte a Página 449)

### Capa para argola (opcional)

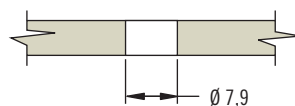


Capa para argola - Código

85-5-B-000

### Preparação do painel para instalação do pino

Prepare o furo de montagem



# 85 - DZUS® Lion - Fixadores Quarto de Volta

## Seleção de pinos



445

### H Modelo de cabeça

- 11 Oval, fenda
- 12 Modelo borboleta
- 15 Argola, RA
- 16 Argola, RB
- 78 Allen

P Oval, Phillips

T Especial (não disponível em aço inoxidável)

### K Comprimento

Insira o número informado na tabela de seleção abaixo

85 - H - K - M

### M Material

16 Aço zincado

20 Aço inoxidável (não disponível em modelo com cabeça de segurança)

Tabela de comprimento de pinos

A		B		C		K	U
Intervalo de ETM para: 85-35-308-55		Intervalo de ETM para: 85-35-311-55		Intervalo de ETM para: Todos os outros receptáculos			
Mínimo	Máximo	Mínimo	Máximo	Mínimo	Máximo		
~	~	~	~	2,3	2,8	100	5,2
~	~	~	~	2,8	3,3	120	5,7
~	~	~	~	3,3	3,8	140	6,2
~	~	~	~	3,8	4,3	160	6,7
~	~	~	~	4,3	4,8	180	7,2
~	~	~	~	4,8	5,3	200	7,7
~	~	~	~	5,3	5,8	220	8,3
~	~	1,3	1,8	5,8	6,3	240	8,8
0,4	0,9	1,8	2,3	6,4	6,9	260	9,3
0,9	1,4	2,3	2,8	6,9	7,4	280	9,8
1,4	1,9	2,8	3,3	7,4	7,9	300	10,3
1,9	2,4	3,3	3,8	7,9	8,4	320	10,8
2,4	2,9	3,8	4,3	8,4	8,9	340	11,3
2,9	3,4	4,3	4,8	8,9	9,4	360	11,8
3,4	3,9	4,8	5,3	9,4	9,9	380	12,3
3,9	4,4	5,3	5,8	9,9	10,4	400	12,8
4,4	4,9	5,8	6,3	10,4	10,9	420	13,3
5	5,5	6,4	6,9	10,9	11,4	440	13,8
5,5	6	6,9	7,4	11,4	11,9	460	14,4
6	6,5	7,4	7,9	11,9	12,4	480	14,9
6,5	7	7,9	8,4	12,5	12,9	500	15,4
7	7,5	8,4	8,9	13	13,5	520	15,9
7,5	8	8,9	9,4	13,5	14	540	16,4
8	8,5	9,4	9,9	14	14,5	560	16,9
8,5	9	9,9	10,4	14,5	15	580	17,4

### Seleção do código de produto

#### Como selecionar o fixador correto:

##### 1. Selecione o receptáculo

Escolha um dos receptáculos apresentados nas páginas 446 a 448

##### 2. Selecione o anel de retenção e acessórios

Apresentados na Página 449. Tome nota dos valores de ajuste

##### 3. Especifique o comprimento do pino

Calcule a espessura total dos materiais (ETM) usando a fórmula apresentada na seção do receptáculo selecionado. Encontre o intervalo de ETM usando a tabela de seleção do comprimento do pino (ao lado), usando a coluna (A, B, ou C) indicada para o receptáculo selecionado. Siga a linha à direita, para encontrar o valor de **K**

##### 4. Complete o código do pino

Especifique o modelo de cabeça **H**, comprimento do pino **K**, e material **M**

Exemplo:

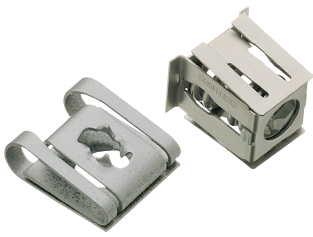
Para receptáculo 85-35-295-15 (rebitado com base), use a coluna C. Para valor de ETM calculado como 5,2, K = 200.

Para cabeça fenda em aço, o código do produto será: 85-11-200-16

Um exemplo completo de formação de código de produto está disponível na Página 435.

#### Observação:

Produtos em aço inoxidável podem ter uma quantidade mínima por pedido elevada. Para detalhes, entre em contato com a Southco.



## 85 - DZUS® Lion - Fixadores Quarto de Volta Receptores

### Materiais e acabamentos

Aço zincado por imersão ou aço inoxidável

82

85

D8

D9

D1

D4

D5

D7

NY

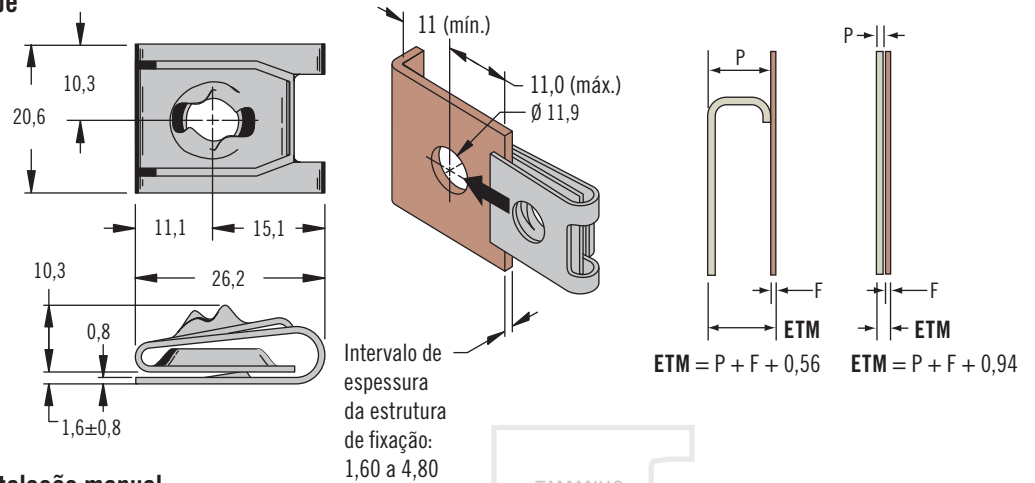
### Códigos

Consulte a tabela

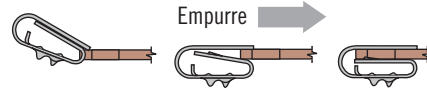
### Observação:

Use a letra indicada na coluna de seleção de pinos para determinar o comprimento na tabela de comprimento de pinos, apresentada na Página 445.

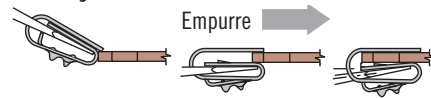
### Clipe



### Instalação manual



### Instalação com chave de fenda



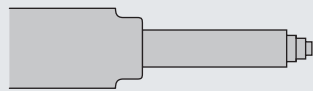
TAMANHO REAL

Material	Códigos	Coluna de seleção de pinos
Aço	85-47-101-15	C
Aço inoxidável	85-47-101-20	

### Materiais e acabamentos

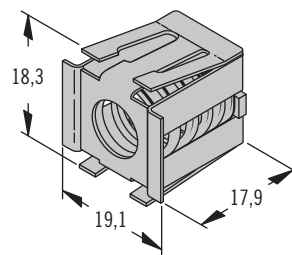
Aço zincado e aço inoxidável

### Ferramenta de instalação

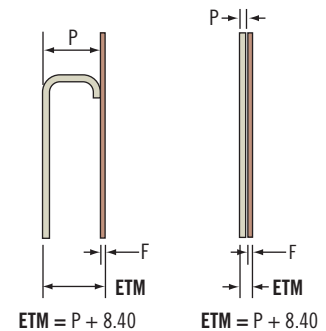


Código: 29-8125-309

### Encaixe - Instalação frontal



TAMANHO REAL

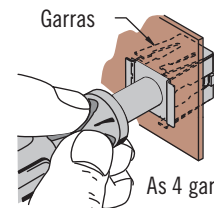
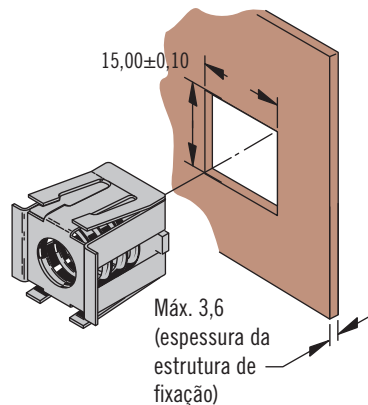


### Códigos

Consulte a tabela

### Observação:

Use a letra indicada na coluna de seleção de pinos para determinar o comprimento na tabela de comprimento de pinos, apresentada na Página 445.



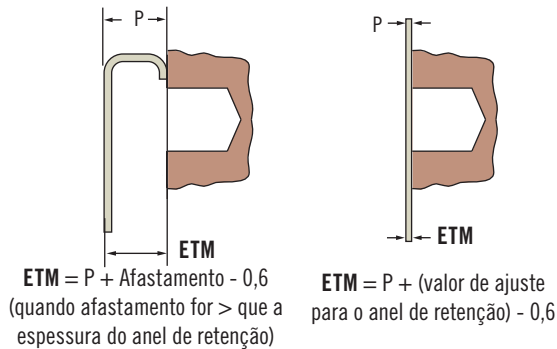
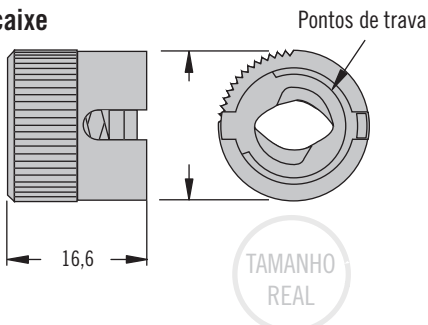
Códigos	Coluna de seleção de pinos
85-35-309-56	C

# 85 - DZUS® Lion - Fixadores Quarto de Volta Receptáculos

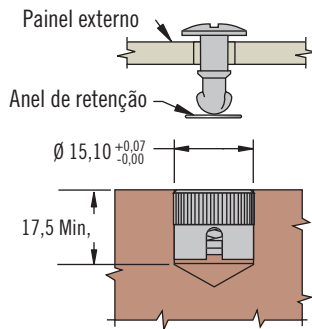


447

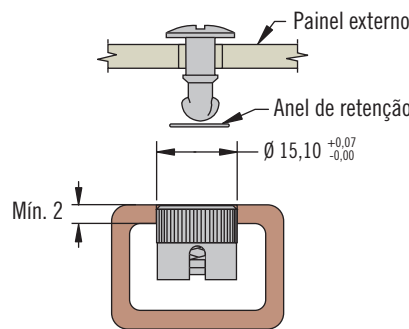
## Encaixe



## Instalação em estrutura maciça



## Instalação em estrutura tubular



Códigos	Coluna de seleção de pinos
85-35-308-55	A

## Materiais e acabamentos

Aço zincado e aço inoxidável

## Instalação

Pressione o receptáculo até que o mesmo esteja nivelado com a superfície.

## Observação:

Receptáculos ficam rentes a estrutura de fixação. Para eliminar o vão entre a estrutura e o painel, os instale a uma profundidade  $\geq$  à espessura do anel de retenção selecionado. Incluir esta medida no cálculo de ETM do retentor selecionado. Esta profundidade deve ser incluída no cálculo de ETM.

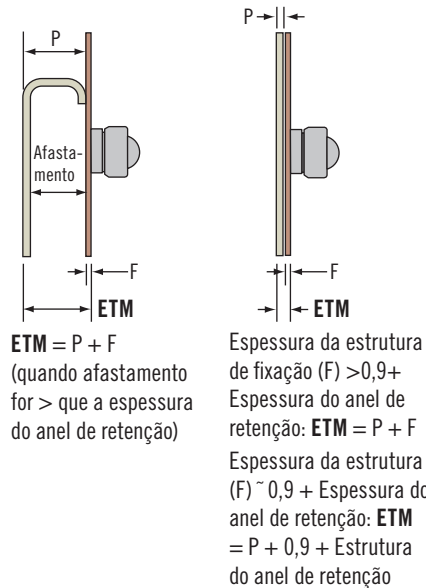
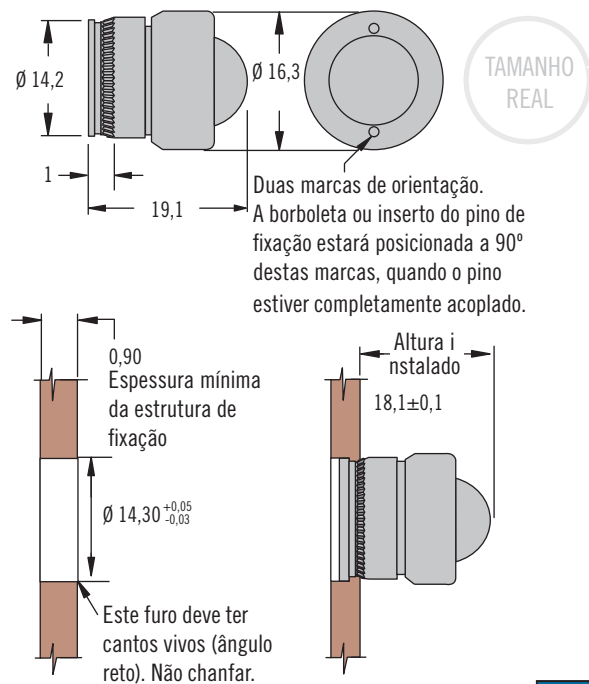
## Códigos

Consulte a tabela

## Observação:

Use a letra indicada na coluna de seleção de pinos para determinar o comprimento na tabela de comprimento de pinos, apresentada na Página 445.

## Blindado - Autocravante



Códigos	Coluna de seleção de pinos
85-35-311-55	B

## Materiais e acabamentos

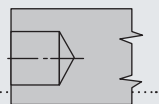
Aço zincado e aço inoxidável

## Instalação

Para uso com aços de baixo carbono, alumínio e aços inoxidáveis recozidos, com grau de dureza equivalente a R<sub>b</sub>85 ou mais macios.

Para orientações de instalação, consulte a Página 627.

## Ferramenta de instalação



Código: 90-2825-11

## Códigos

Consulte a tabela

## Observação:

Use a letra indicada na coluna de seleção de pinos para determinar o comprimento na tabela de comprimento de pinos, apresentada na Página 445.



## 85 - DZUS® Lion - Fixadores Quarto de Volta Receptáculos

### Materiais e acabamentos

Aço zincado por imersão ou aço inoxidável

82

### Instalação

Instale usando rebites Ø 3; a mola plana deve flutuar livremente após a rebitagem

D8

### Códigos

Consulte a tabela

D9

### Observação:

Use a letra indicada na coluna de seleção de pinos para determinar o comprimento na tabela de comprimento de pinos, apresentada na Página 445.

D1

D4

D5

D7

NY

### Materiais e acabamentos

Aço zincado por imersão

### Instalação

A mola plana deve flutuar livremente após a rebitagem.

### Códigos

Consulte a tabela

### Observação:

Use a letra indicada na coluna de seleção de pinos para determinar o comprimento na tabela de comprimento de pinos, apresentada na Página 445.

### Materiais e acabamentos

Aço zincado por imersão

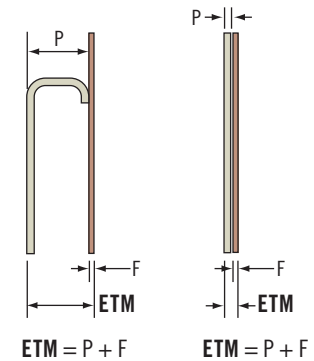
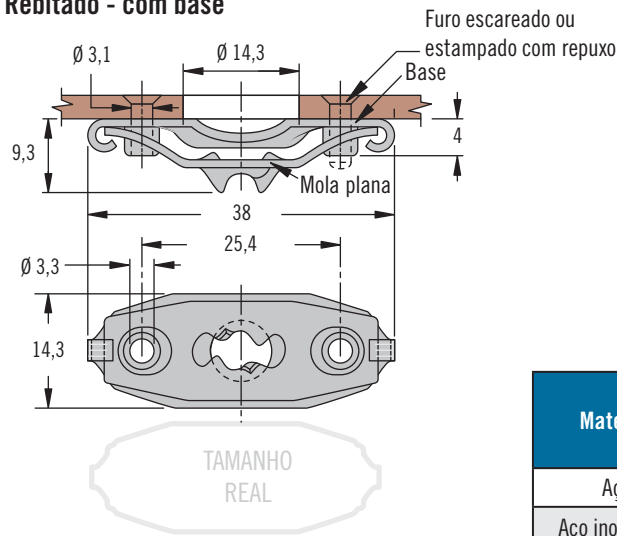
### Códigos

Consulte a tabela

### Observação:

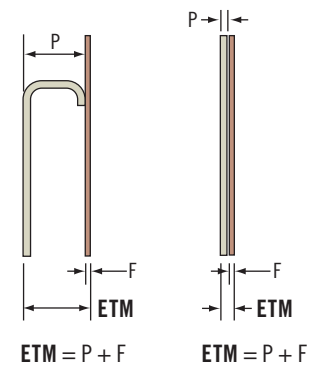
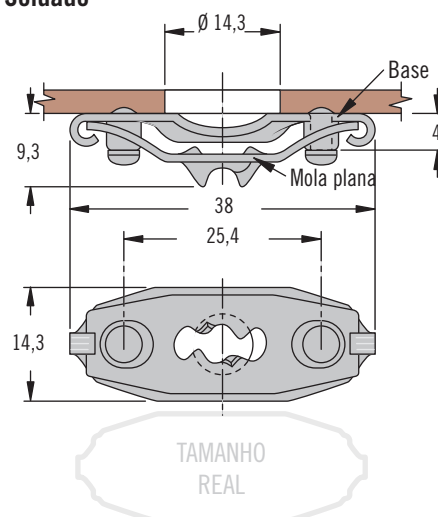
Use a letra indicada na coluna de seleção de pinos para determinar o comprimento na tabela de comprimento de pinos, apresentada na Página 445.

### Rebitado - com base



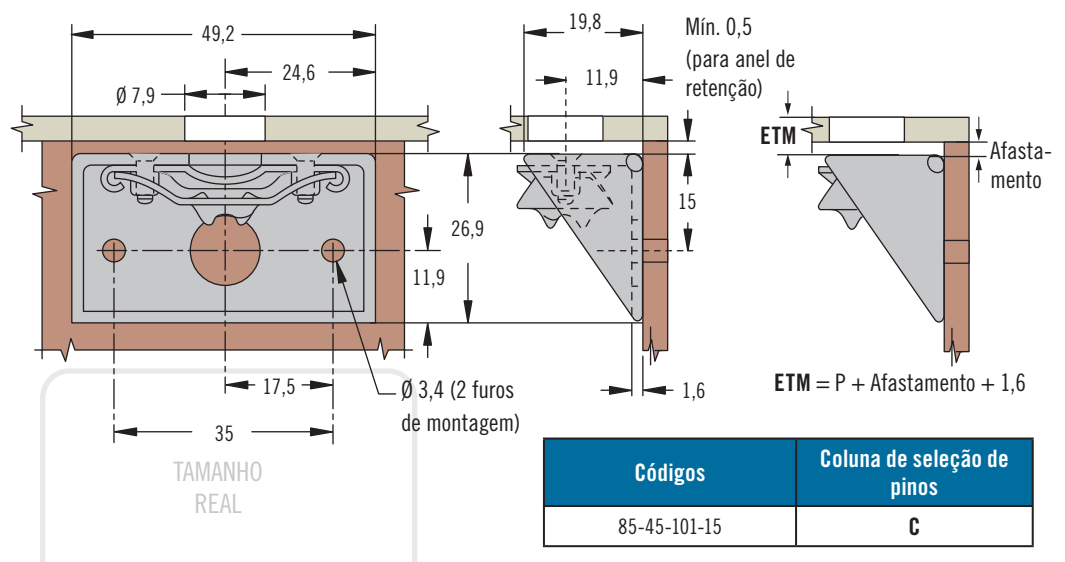
Material	Códigos	Coluna de seleção de pinos
Aço	85-35-295-15	C
Aço inoxidável	85-35-295-20	

### Soldado



Códigos	Coluna de seleção de pinos
85-35-296-15	C

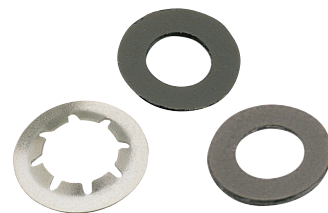
### Instalação lateral



Códigos	Coluna de seleção de pinos
85-45-101-15	C

# 85 - DZUS® Lion - Fixadores Quarto de Volta

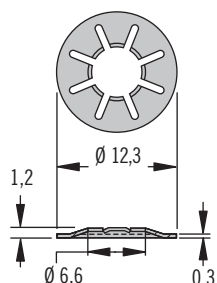
## Anéis de retenção · Acessórios



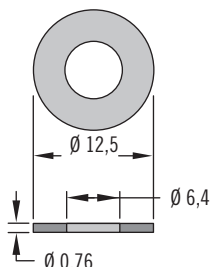
449

### Anéis de retenção

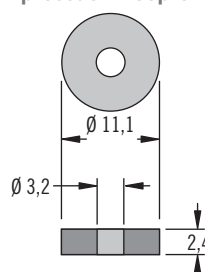
Anel de retenção de pressão - Aço inoxidável



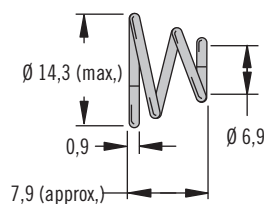
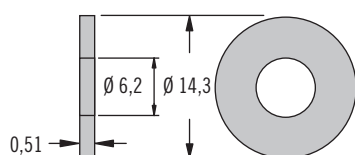
Anel de retenção de pressão - Plástico



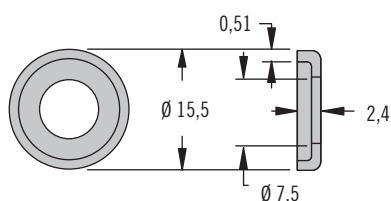
Anel de retenção de pressão - Neoprene



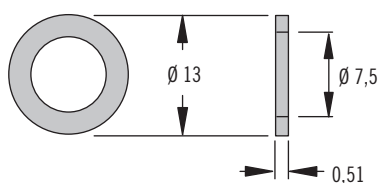
Arruela de vedação Mola ejetora



Arruela com rebaixo interno



Arruela lisa



Tipo	Códigos	Material	Valor de ajuste
Anel de retenção de pressão - Aço inoxidável	85-34-201-20	Aço inoxidável	Adicionar 0,33
Anel de retenção de pressão - Plástico	85-34-301-12	Nylon, preto	Adicionar 0,76
Anel de retenção de pressão - Neoprene	85-33-101-27	Neoprene, preto	Adicionar 1,22
Arruela de vedação	85-43-201-38	Borracha nitrílica e neoprene, preto	Adicionar 0,51
Mola ejetora	14-18-150-24	Aço inoxidável	Adicionar 1,00
Arruela com rebaixo interno	85-46-101-39	Nylon, branco	Adicionar 0,51
	85-46-101-41	Nylon, preto	
Arruela lisa	85-46-103-39	Nylon, branco	Adicionar 0,51

### Materiais e acabamentos

Consulte a tabela

### Instalação

Ferramenta para instalação de anéis de retenção padrão:



Código: 85-0-22543-11

82

85

D8

D9

D1

D4

D5

D7

NY



### Códigos

Consulte a tabela

### Valor de ajuste:

Quando usar um acessório, lembre-se que o componente aumenta o valor de ETM.

Ao calcular o seu valor de ETM, adicione o valor de ajuste do acessório à espessura do seu painel externo (P). Para exemplos, consulte a Página 435.