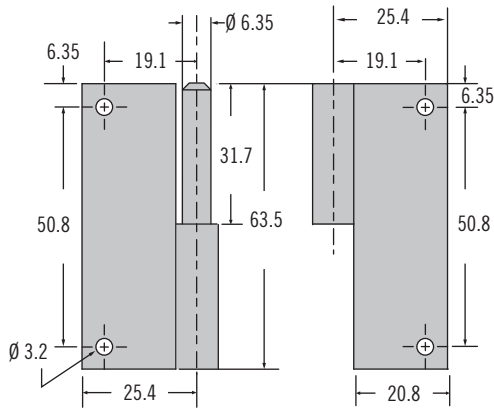


# 96 Bänder Lappenbänder

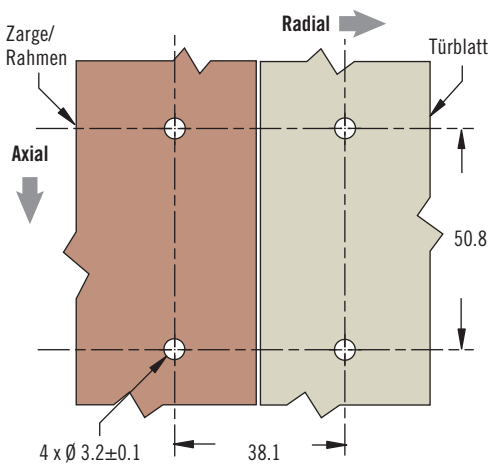
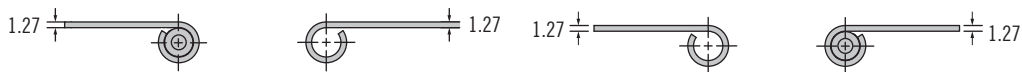
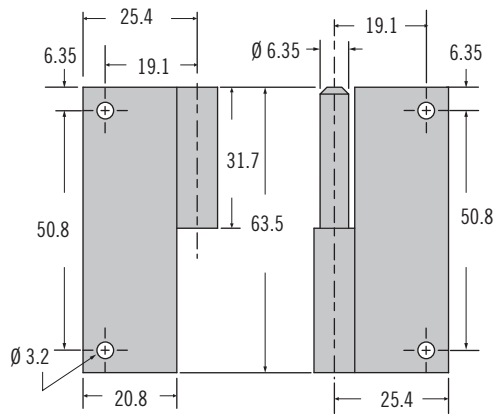


405

Typ A



Typ B



Type "A" dargestellt

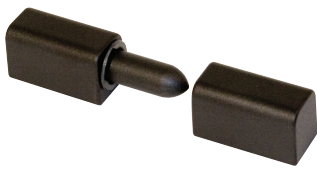
- Schnelles Ein- und Aushängen von Türen
- Universell einsetzbare Ganzmetallausführung

**Werkstoff und Oberfläche**  
Stahl, verzinkt oder Edelstahl



Werkstoff	Produktnummer	
	Typ A	Typ B
Stahl	96-04-N1WL	96-04-N1WR
Edelstahl	96-04-S1WL	96-04-S1WR

**Produktnummer**  
Siehe Tabelle



# 96 Bänder

## Gerade Bänder · Zinkdruckguss

- Schnelles Ein- und Aushängen von Türen
- Bei gegenseitiger Montage nicht aushängbar

### Werkstoff und Oberfläche

Zinkdruckguss, schwarz pulverbeschichtet

### Festigkeitsrichtwerte

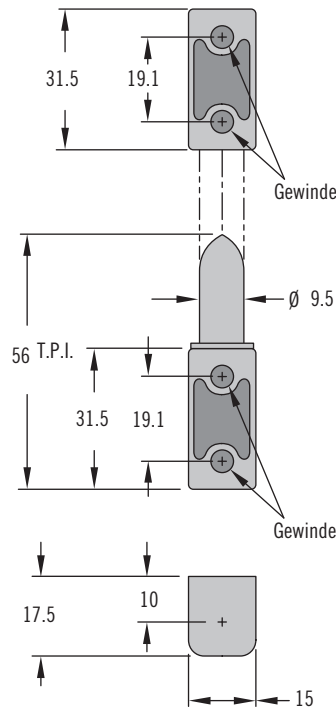
	Radiale Last	Axiale Last
Maximale statische Last	1300 N	2200 N
Grenzwert (Mittelwert)	3300 N	9300 N

### Hinweise zur Installation

Schrauben nicht im Lieferumfang.  
Drehmoment zum Anziehen der Schrauben: max. 8.5 N·m

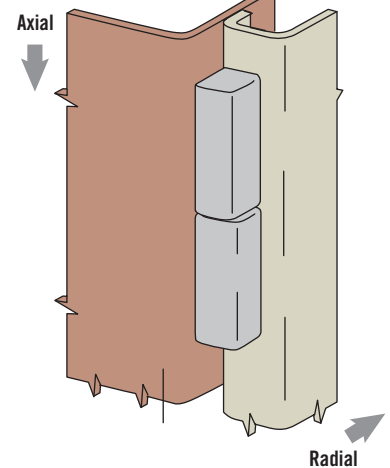
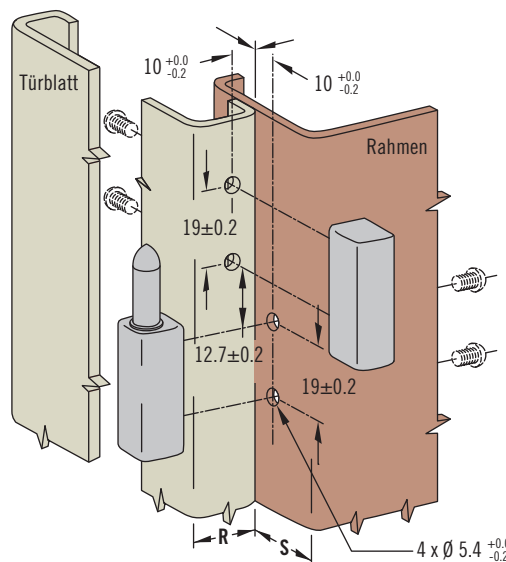
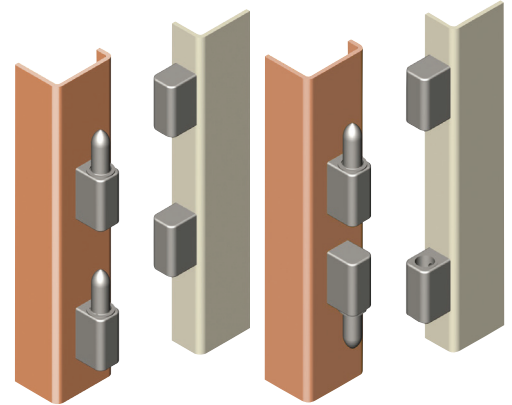
Max. Schraubenlänge =  
Materialstärke + 5 mm

Montage gerader Bänder:  
Für einen 180° Öffnungswinkel  
müssen die Abstände R oder S < 25.4 betragen.



Aushängbare Montage

Nicht aushängbare Montage



### Produktnummer

Siehe Tabelle

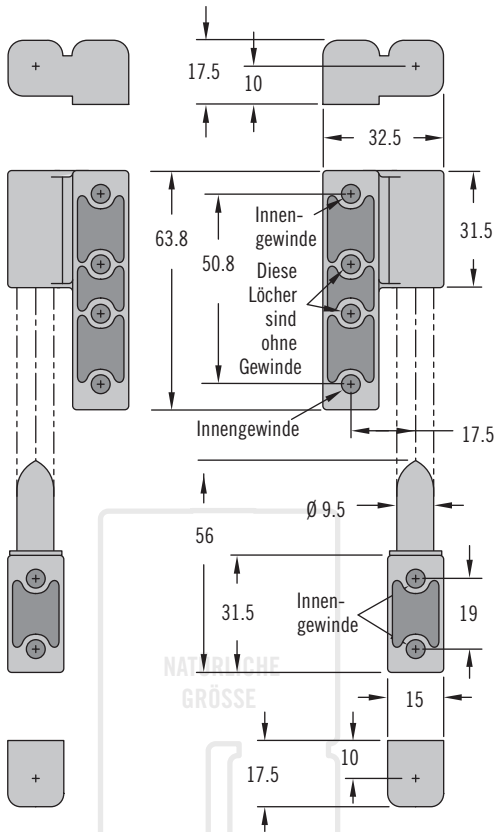
Gewinde	Produktnummer
Zoll 10-32	96-10-500-50
Metrisch M5 x 0.8	96-50-500-50

# 96 Bänder

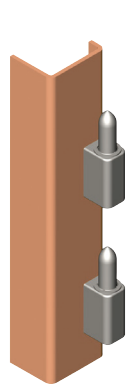
## Abgewinkelte Bänder · Zinkdruckguss



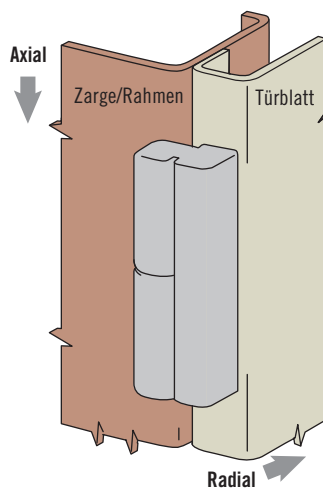
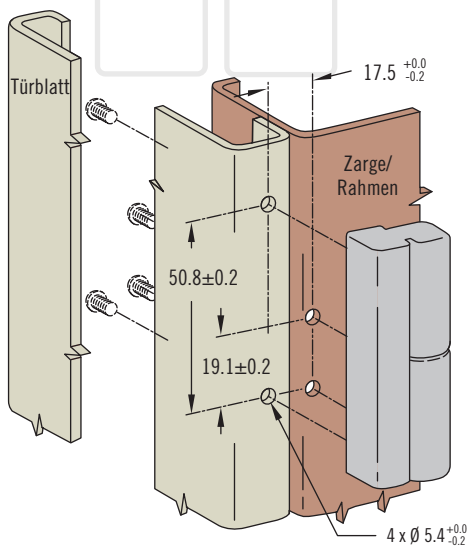
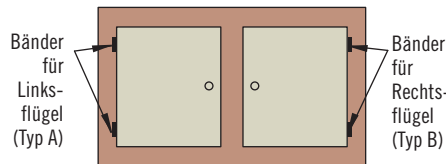
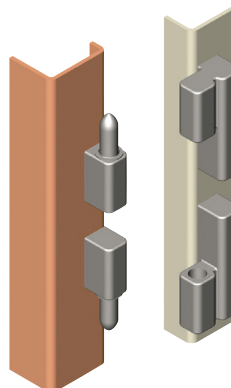
### Rechte Bänder Typ B    Linke Bänder Typ A



### Aushängbare Montage



### Nicht aushängbare Montage



- Schnelles Ein- und Aushängen von Türen
- Bei gegenseitiger Montage nicht aushängbar

### Werkstoff und Oberfläche

Zinkdruckguss, schwarz pulverbeschichtet

### Festigkeitsrichtwerte

	Radiale Last	Axiale Last
Maximale statische Last	1300 N	2200 N
Grenzwert (Mittelwert)	3300 N	9300 N

### Hinweise zur Installation

Schrauben nicht im Lieferumfang.  
Drehmoment zum Anziehen der Schrauben: max. 8.5 N·m

Max. Schraubenlänge =  
Materialstärke + 10 mm

Innengewinde	Produktnummer	
	Typ A	Typ B
Zoll 10-32	96-10-510-50	96-10-520-50
Metrisch M5 x 0.8	96-50-510-50	96-50-520-50

### Produktnummer

Siehe Tabelle



# 96 Bänder

Gerade Bänder · Zinkdruckguss oder Edelstahl

- Schnelles Ein- und Aushängen von Türen
- Bei gegenseitiger Montage nicht aushängbar

## Werkstoff und Oberfläche

Zinkdruckguss, schwarz pulverbeschichtet oder Edelstahl

## Festigkeitsrichtwerte

Radiale Last

Maximale statische Last:

Zinkdruckguss: 1300 N

Edelstahl: 3000 N

Axiale Last

Maximale statische Last:

Zinkdruckguss: 2200 N

Edelstahl: 5000 N

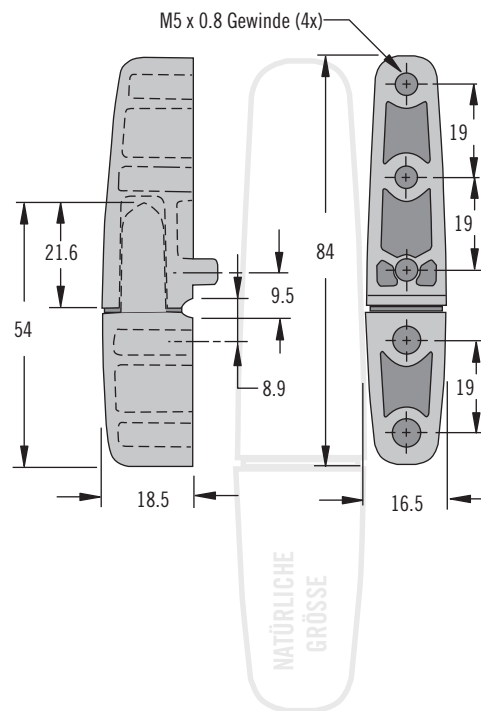
## Hinweise zur Installation

Schrauben nicht im Lieferumfang.

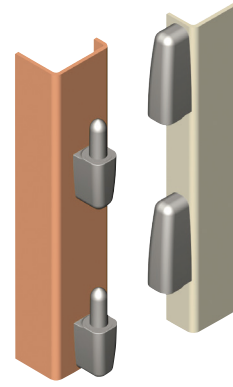
Montage mit vier Schrauben

M5 x 0.8

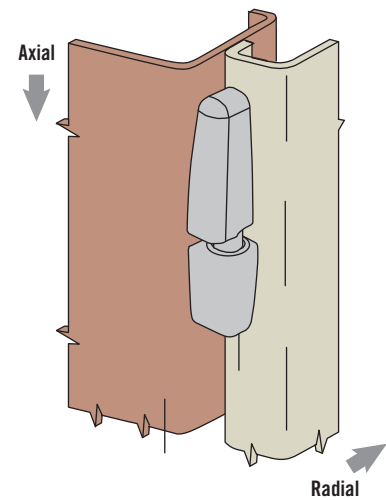
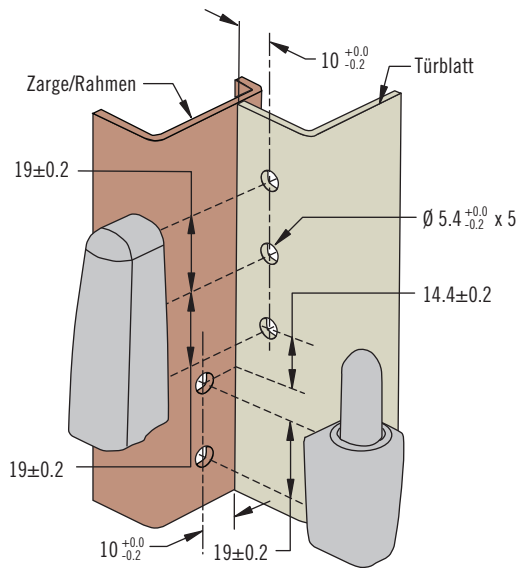
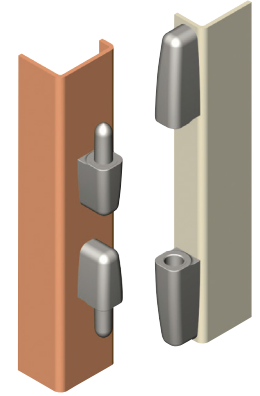
Max. Schraubenlänge =  
Materialstärke + 10 mm



Aushängbare  
Montage



Nicht aushängbare  
Montage



## Produktnummer

Siehe Tabelle

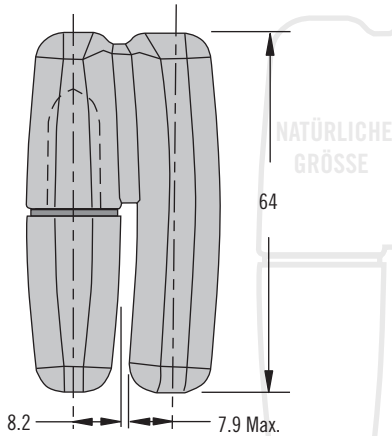
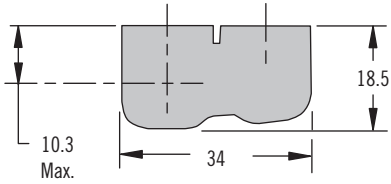
Werkstoff und Oberfläche	Produktnummer
Zinkdruckguss, glanz-verchromt	96-MA-80-10
Zinkdruckguss, schwarz pulverbeschichtet	96-MA-80-50
Zinkdruckguss, satiniert verchromt	96-MA-80-20
Edelstahl, poliert	96-MA-80-24

# 96 Bänder

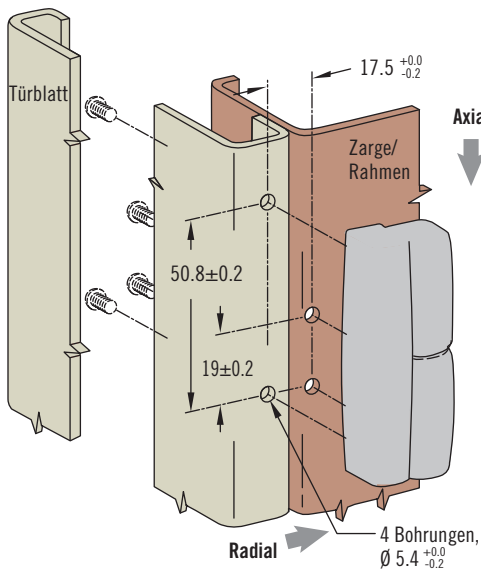
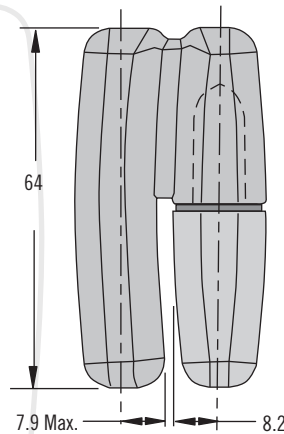
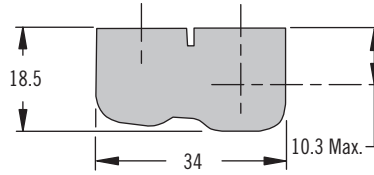
## Abgewinkelte Bänder · Zinkdruckguss oder Edelstahl



### Linke Bänder Typ A

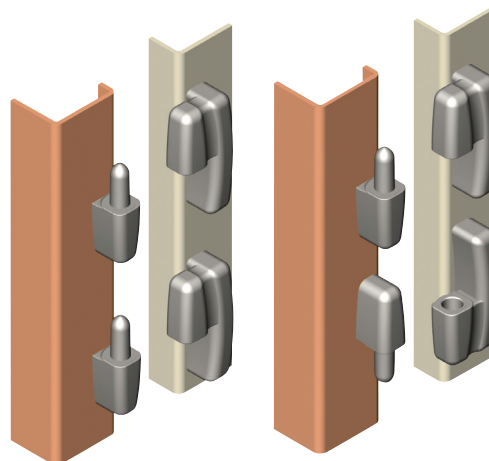


### Rechte Bänder Typ B

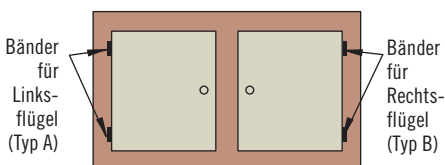


### Aushängbare Montage

### Nicht aushängbare Montage



### Bänder für Rechtsflügel (Typ B) dargestellt



Werkstoff und Oberfläche	Produktnummer	
	Typ A	Typ B
Zinkdruckguss, glanz-verchromt	96-MA-8A-10	96-MA-8B-10
Zinkdruckguss, schwarz pulverbeschichtet	96-MA-8A-50	96-MA-8B-50
Zinkdruckguss, satiniert verchromt	96-MA-8A-20	96-MA-8B-20
Edelstahl, poliert	96-MA-8A-24	96-MA-8B-24

- Schnelles Ein- und Aushängen von Türen
- Bei gegensinniger Montage nicht aushängbar

### Werkstoff und Oberfläche

Zinkdruckguss, verchromt, schwarz pulverbeschichtet oder Edelstahl

### Festigkeitsrichtwerte

Radiale Last

Maximale statische Last:

Zinkdruckguss: 1300 N

Edelstahl: 3000 N

Axiale Last

Maximale statische Last:

Zinkdruckguss: 2200 N

Edelstahl: 5000 N

### Hinweise zur Installation

Schrauben nicht im Lieferumfang.

Montage mit vier Schrauben

M5 x 0.8

Max. Schraubenlänge =

Materialstärke + 10 mm



# 96 Bänder

Gerade und abgewinkelte Bänder · Nylon

- Schnelles Ein- und Aushängen von Türen
- Aus korrosionsbeständigem Werkstoff
- Bei gegenseitiger Montage nicht aushängbar

## Werkstoff und Oberfläche

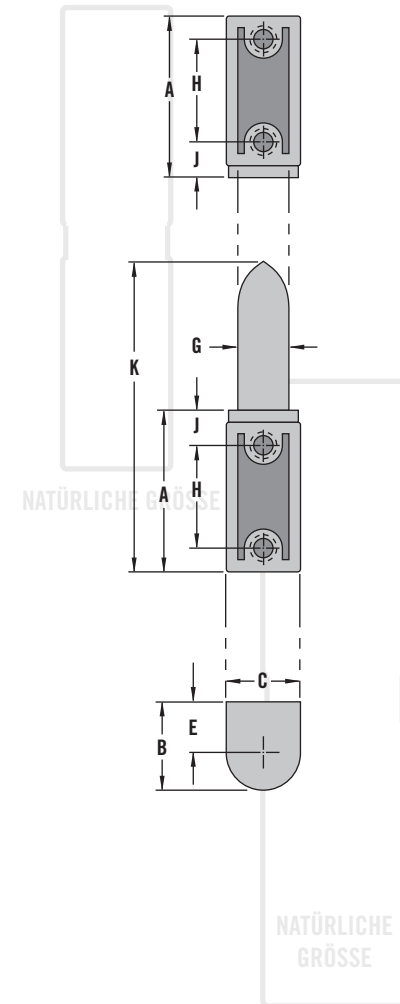
Glasfaserverstärktes Nylon, schwarz

## Festigkeitsrichtwerte

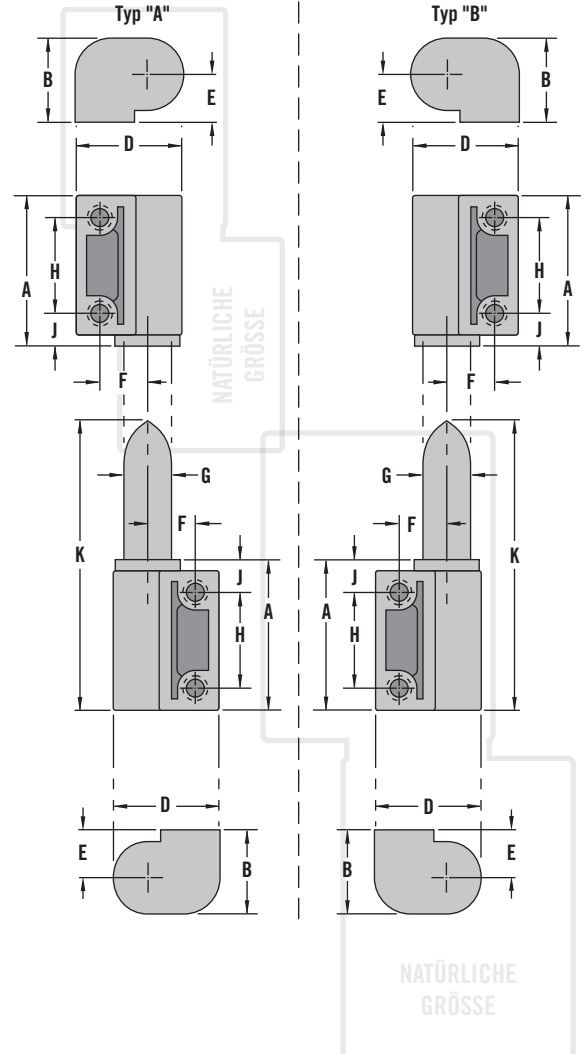
Serie 300	Radiale Last	Axiale Last
Maximale statische Last	670 N	1560 N
Grenzwert (Mittelwert)	1100 N	2500 N

Serie 400	Radiale Last	Axiale Last
Maximale statische Last	1000 N	2000 N
Grenzwert (Mittelwert)	1900 N	4900 N

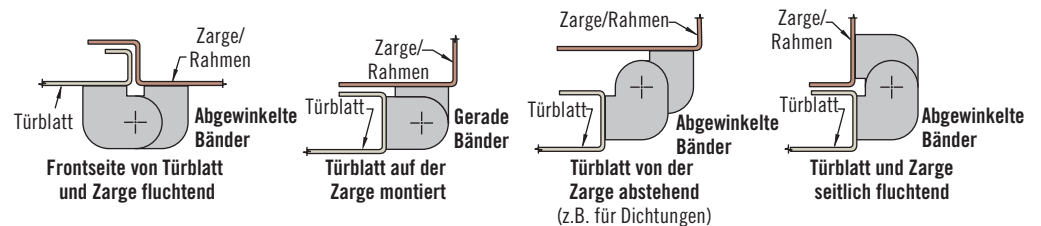
## Gerade Bänder



## Gerade Bänder



## Montagebeispiele

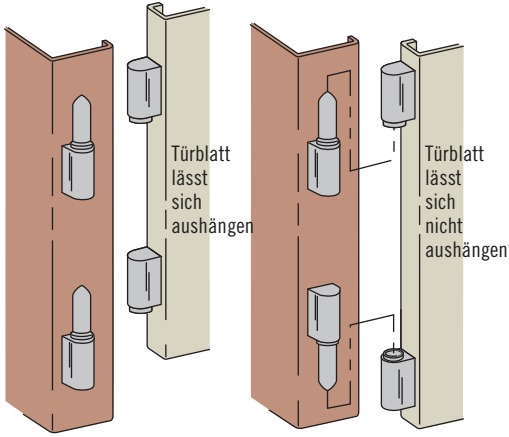


## Produktnummer

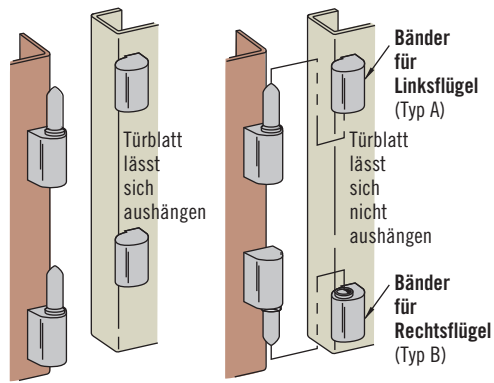
Siehe Tabelle

Serie	Innengewinde	Maße								Produktnummer		
		A	B	C	D	E, F & G	H	J	K	Gerade Bänder	Abgewinkelte Bänder	
											Typ "A"	Typ "B"
300	M5	31	16.7	14.3	21.5	9.5	19	7	58	96-50-300-11	96-50-310-11	96-50-320-11
	10-24									96-10-300-11	96-10-310-11	96-10-320-11
400	M6	41.3	22.2	19	28.5	12.7	25.5	9.5	78	96-50-400-11	96-50-410-11	96-50-420-11
	1/4-20									96-10-400-11	96-10-410-11	96-10-420-11

**Gerade Bänder** (für Linksflügel dargestellt)



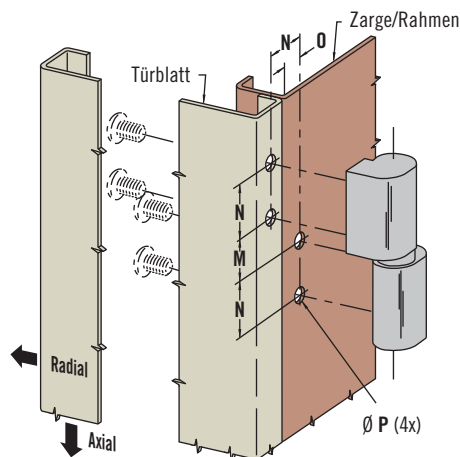
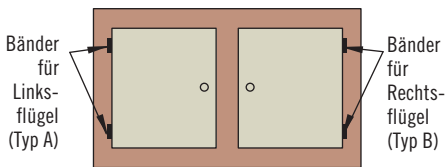
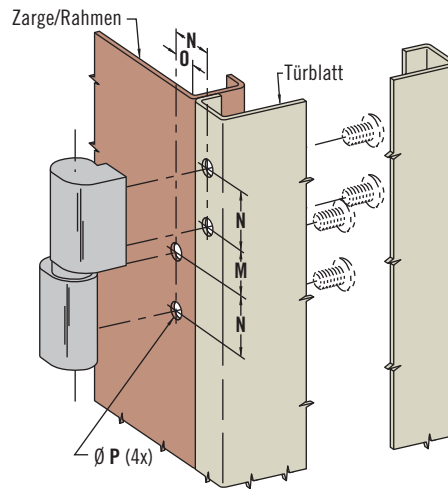
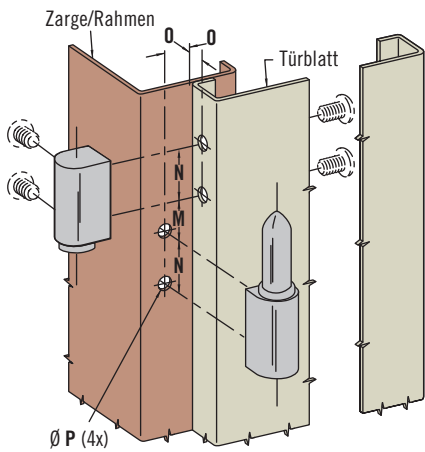
**Abgewinkelte Bänder** (für Linksflügel dargestellt)



**Hinweise zur Installation**

(Schrauben nicht im Lieferumfang)  
 Drehmoment zum Anziehen der Schrauben: max. 2.8 N·m  
 Max. Schraubenlänge =  
 Materialstärke + Korrekturwert

Serie	Korrekturwert	
	Gerade Bänder	Abgewinkelte Bänder
300	4.8	6.5 Min. bis 9.5 Max.
400	6.4	9.5 Min. bis 12.7 Max.



Serie	Montagemaße			
	M	N	O	P
300	14.3 <sup>+0.0</sup> / <sub>-0.3</sub>	19 <sup>+0.2</sup> / <sub>-0.1</sub>	9.5 <sup>+0.3</sup> / <sub>-0.1</sub>	5.4 <sup>+0.1</sup> / <sub>-0.0</sub>
400	19.0 <sup>+0.0</sup> / <sub>-0.3</sub>	25.5 <sup>+0.1</sup> / <sub>-0.2</sub>	12.7 <sup>+0.2</sup> / <sub>-0.1</sub>	6.7 <sup>+0.1</sup> / <sub>-0.0</sub>



# 96 Bänder

## Gerade Bänder · Kunststoff

- Schnelles Ein- und Aushängen von Türen
- Bei gegenseitiger Montage nicht aushängbar

### Werkstoff und Oberfläche

Schwarz: Schwarz:

Glasfaserverstärktes Nylon

Chrom: PC/ABS, verchromt

### Festigkeitsrichtwerte

Schwarz	Radiale Last	Axiale Last
Maximale statische Last	700 N	1200 N
Grenzwert (Mittelwert)	1000 N	3500 N

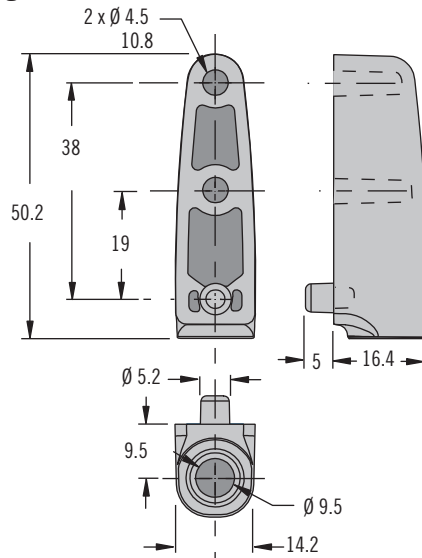
Chrom	Radiale Last	Axiale Last
Maximale statische Last	350 N	900 N
Grenzwert (Mittelwert)	600 N	2200 N

### Hinweise zur Installation

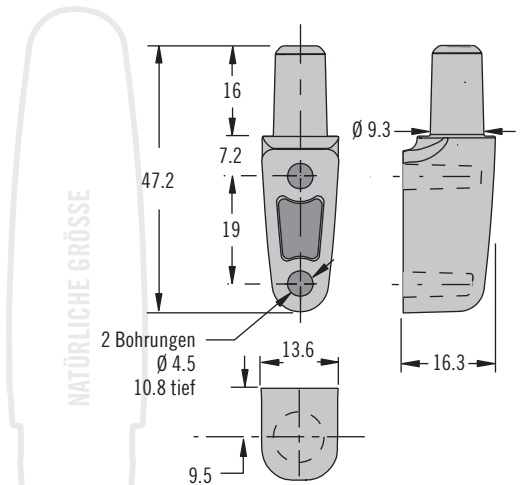
Drehmoment zum Anziehen der Schrauben: 1.6 N·m

Montage aufliegender Türblätter: Soll sich das Türblatt voll öffnen lassen (180°), so muss eines der Maße A oder B = 8.5±1 mm betragen.

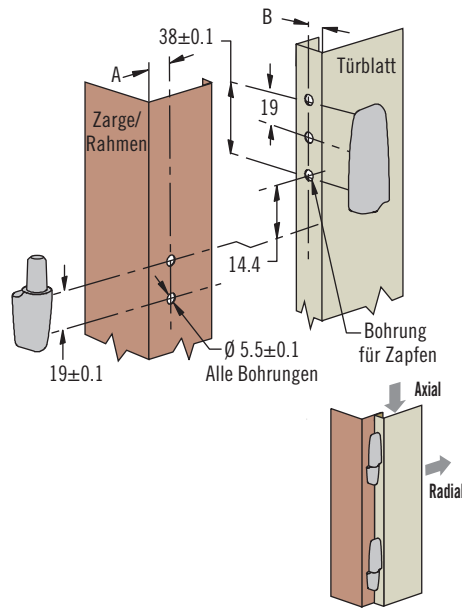
### Flügelteil



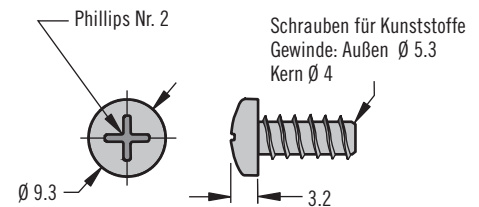
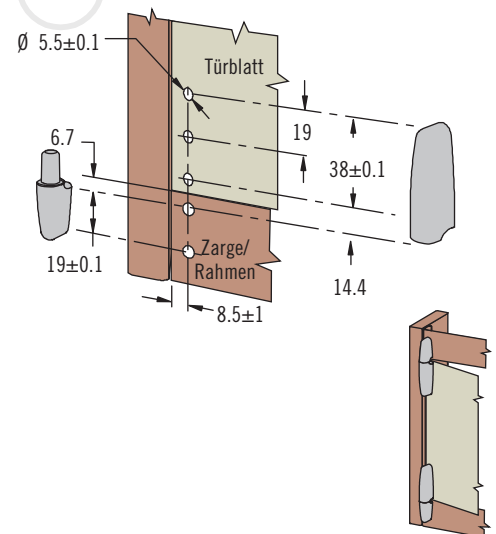
### Rahmenteil



### Montage aufliegender Türblätter



### Montage bündig schließender Türblätter



### Produktnummer

Siehe Tabelle

Flügelteil, Rahmenteil und 4x Schraube sind separat zu bestellen

Materialstärke	Produktnummer
	Schrauben
1 - 4	96-79-1
4 - 7	96-79-2
7 - 10	96-79-3
10 - 13	96-79-4

Oberfläche	Produktnummer	
	Rahmenteil	Flügelteil
Schwarz	96-710	96-720
Chrom	96-711	96-721

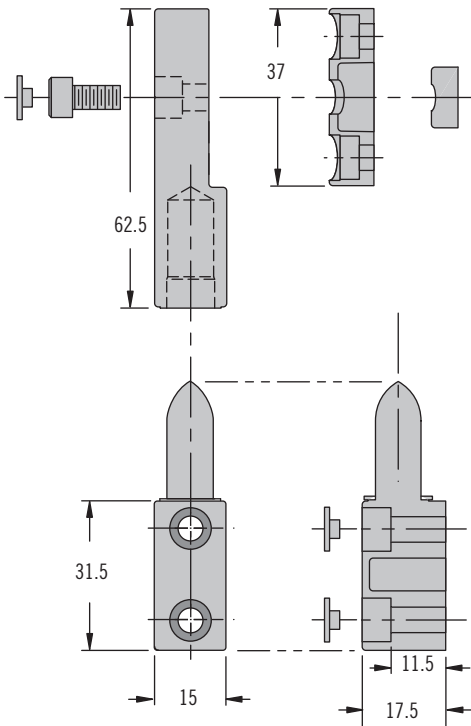


# 96 Bänder

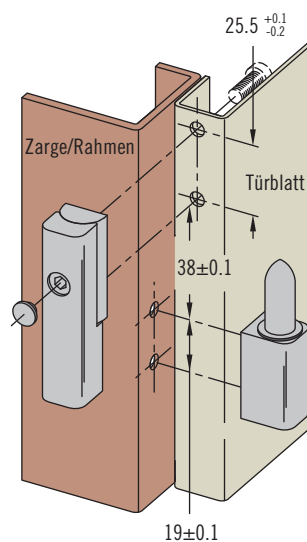
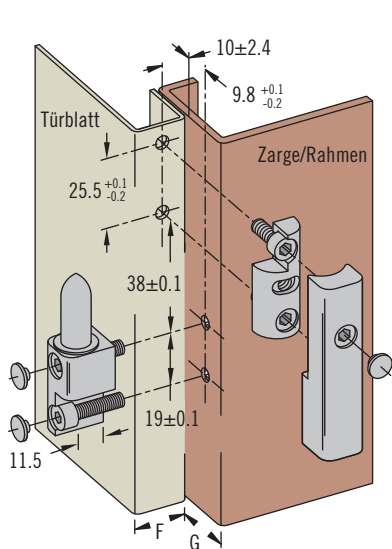
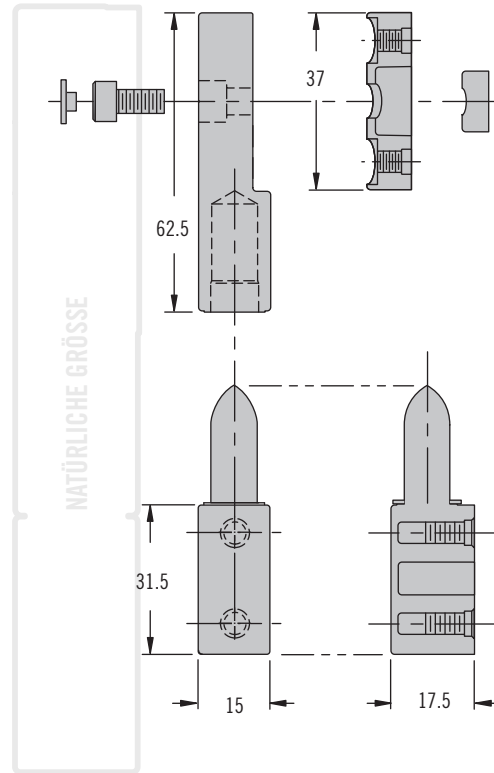
## Einstellbare Metallbänder



### Montage von der Frontseite



### Montage von der Rückseite



- Einstellbares Flügelteil gewährleistet Komprimieren der Dichtung
- Schnelles Ein- und Aushängen von Türen

### Werkstoff und Oberfläche

Zinkdruckguss, schwarz pulverbeschichtet

### Hinweise zur Installation

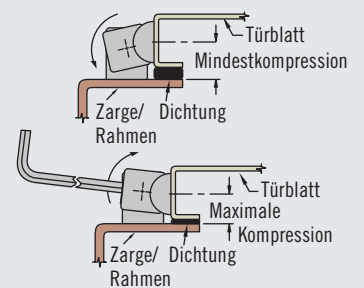
(Schrauben nicht im Lieferumfang)  
Drehmoment zum Anziehen der Schrauben: max. 7.5

### Festigkeitsrichtwerte

	Radiale Last	Axiale Last
Maximale statische Last	1000 N	2220 N
Grenzwert (Mittelwert)	1550 N	14,000 N

### Hinweis

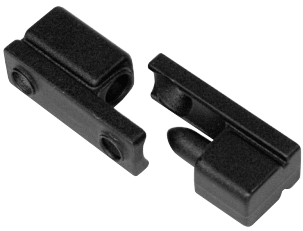
Der Einstellbereich des Flügelteils beträgt 5 mm.  
Für einen Öffnungswinkel von 180° müssen entweder Maß F oder G kleiner als 19.8 mm sein.



Montageart	Gewinde	Produktnummer
Frontseite	nur Bohrung	96-10-572
Rückseite	10-32 Zoll	96-10-570
	M5 x 0.8 Metrisch	96-50-570

### Produktnummer

Siehe Tabelle



## 96 Bänder

Gerade Bänder · Zinkdruckguss · Miniaturausführung

- Schnelles Ein- und Aushängen von Türen
- Sämtliche Montageelemente bleiben unsichtbar

### Werkstoff und Oberfläche

Zinkdruckguss, schwarz pulverbeschichtet

### Festigkeitsrichtwerte

	Radiale Last	Axiale Last
Maximale statische Last	1100 N	1250 N
Grenzwert (Mittelwert)	2400 N	2600 N

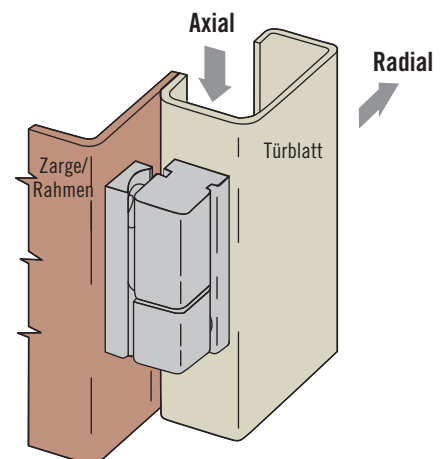
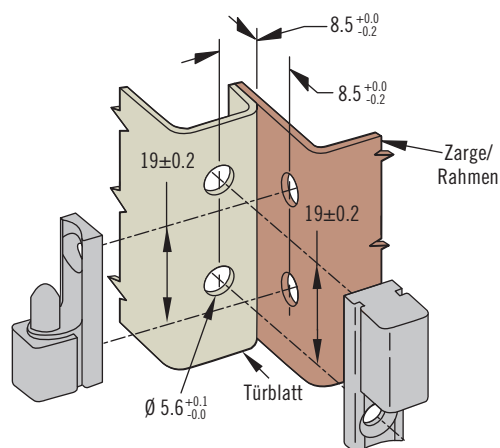
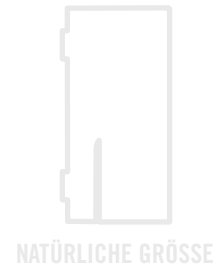
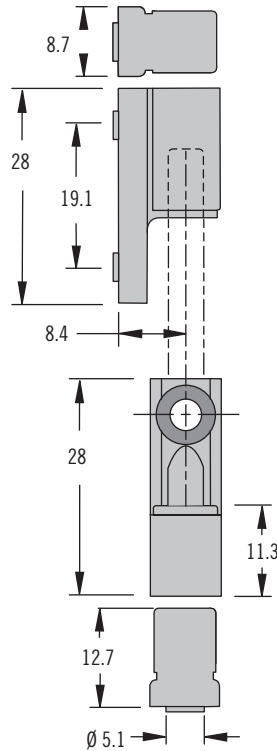
### Hinweise zur Installation

(Schrauben nicht im Lieferumfang)

Drehmoment zum Anziehen der Schrauben: max. 1.1 N·m

Max. Schraubenlänge = Materialstärke + 5 mm

### Gerade Bänder



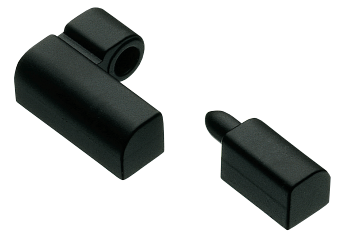
### Produktnummer

Siehe Tabelle

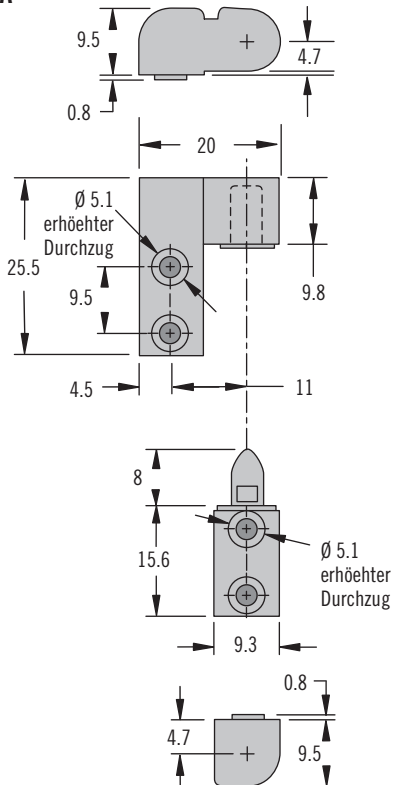
Innengewinde	Produktnummer
Zoll 6-32	96-110
Metrisch M4 x 0.7	96-140

# 96 Bänder

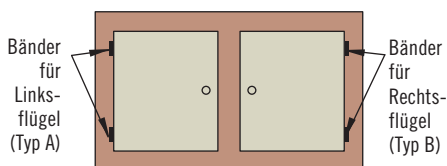
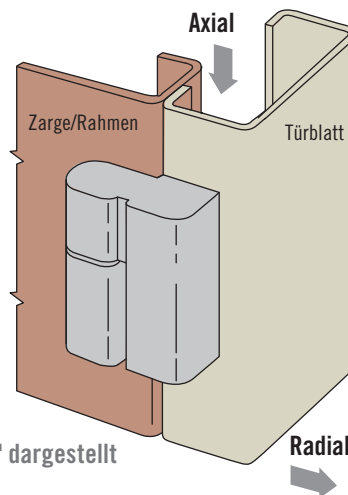
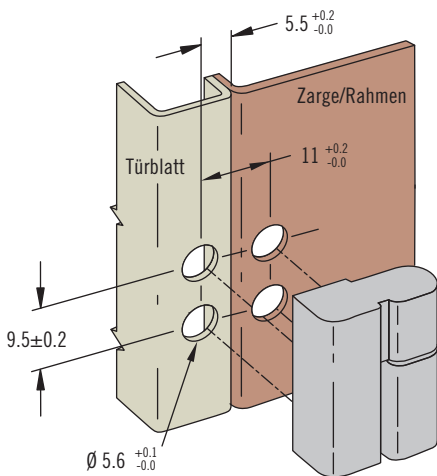
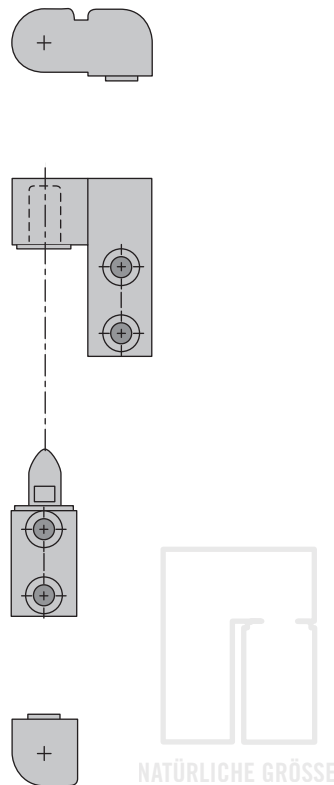
Abgewinkelte Bänder · Zinkdruckguss · Miniaturausführung



## Bänder (Rechtsanschlag) Typ "A"



## Bänder (Linksanschlag) Typ "B"



- Schnelles Ein- und Aushängen von Türen
- Bei gegensinniger Montage nicht aushängbar

### Werkstoff und Oberfläche

Zinkdruckguss, schwarz pulverbeschichtet

### Festigkeitsrichtwerte

	Radiale Last	Axiale Last
Maximale statische Last	1100 N	1250 N
Grenzwert (mittelwert)	3300 N	2600 N

### Hinweise zur Installation

(Schrauben nicht im Lieferumfang)  
Drehmoment zum Anziehen der Schrauben: 1.1 N•m

Max. Schraubenlänge =  
Materialstärke + 5 mm

Typ "A" dargestellt

Gewinde	Produktnummer	
	Typ A	Typ B
Zoll 6-32	96-111	96-112
Metrisch M4 x 0.7	96-141	96-142

### Produktnummer

Siehe Tabelle