

- Permet de disposer d'un point d'actionnement pour deux loquets rotatifs ou de deux points d'actionnement pour un loquet rotatif
- Réglage fin de la synchronisation des points d'actionnement
- Mécanisme de distribution et câbles vendus séparément

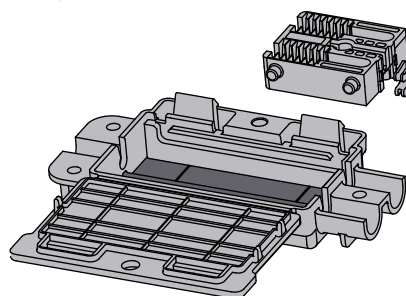
### Matériaux et finitions

Boîtier : polypropylène noir  
 Coulisse : Nylon renforcé fibre de verre noir

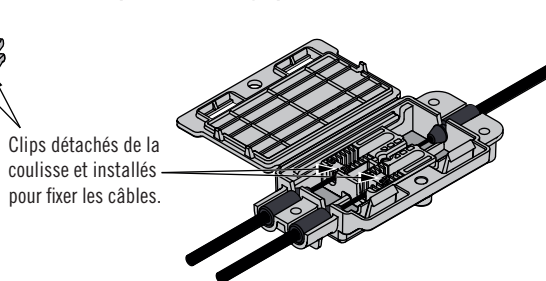
### Notes

Pour la configuration des câbles, voir l'outil de sélection des câbles sur Southco.com

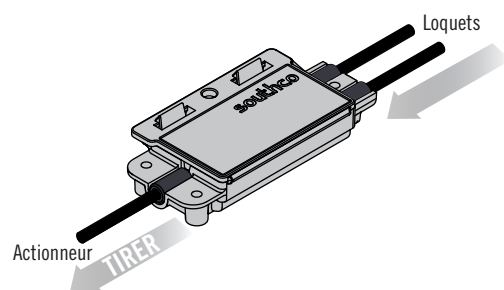
### Configuration à la livraison



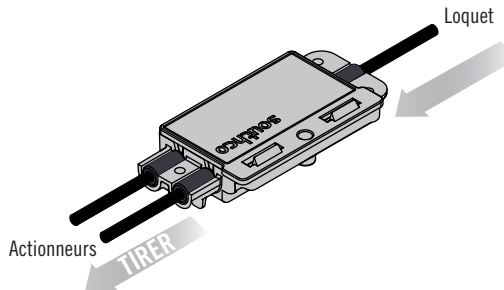
### Après assemblage par le client



### Un point d'actionnement pour deux loquets rotatifs



### Deux points d'actionnement pour un loquet rotatif



### Référence

AC-05-301-11



# Câbles CA pour loquets rotatifs

## Ensemble câble

- Connexion des actionneurs aux loquets rotatifs
- Ensembles câbles standard

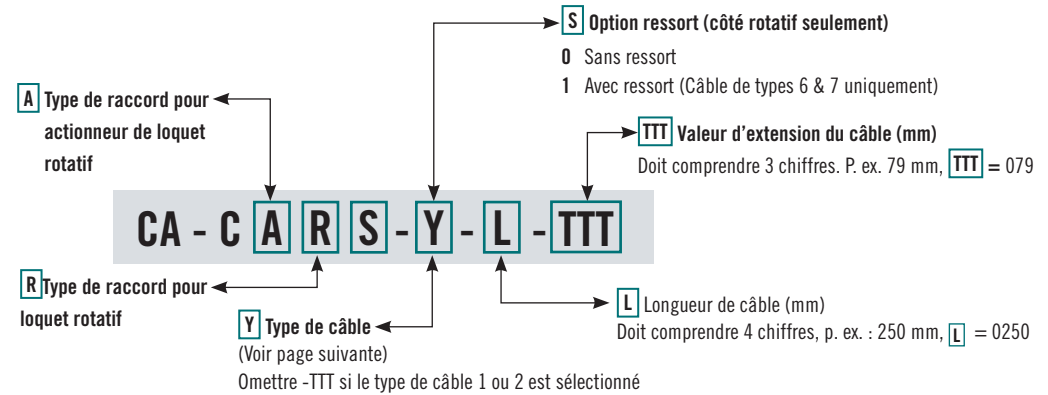
### Matériaux et finitions

Câble : Acier inoxydable

Garniture : acétal

Gaine : polypropylène

### Sélection du numéro de référence de l'ensemble câble



### Type de raccord

Barillet		En L		En Z		Œillet		Rotule		Fileté		Câble nu	
<b>A</b> et <b>R</b>	Matériau	<b>A</b> et <b>R</b>	Matériau	<b>A</b> et <b>R</b>	Matériau	<b>A</b> et <b>R</b>	Matériau	<b>A</b> et <b>R</b>	Matériau	<b>A</b> et <b>R</b>	Filetage	<b>A</b> et <b>R</b>	Matériau
A	Moulé sous pression	B	Acier plaqué	C	Acier plaqué	D	Acier inoxydable	H	Acier inoxydable	E	Acier M4	O	Acier inoxydable
J	Acier inoxydable	K	Acier inoxydable							F	Acier 8-32		

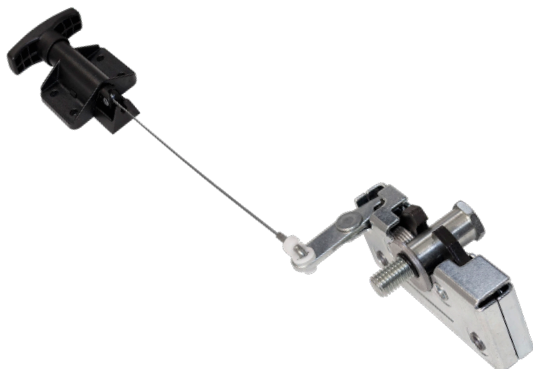
### Ligne directe

Lorsque le câble est acheminé en ligne directe entre l'actionneur et le loquet rotatif SANS se plier ni poser de problèmes d'ouverture accidentelle.

#### TYPE DE CÂBLE 1 - Câble nu



#### TYPE DE CÂBLE 2 - Câble à revêtement pour l'apparence



### Acheminement des câbles protégé

À utiliser lorsque l'acheminement des câbles nécessite de les plier, d'utiliser des clips de fixation ou des ressorts. Protège contre l'ouverture accidentelle. Pour l'acheminement de câbles vers les portes coulissantes. Le rayon de pliage minimum est de 50,8 mm pour la plupart des applications.



### À utiliser avec les loquets mécaniques

TYPE DE CÂBLE 6 - Câble gainé avec embout court et fixation fileté

- Embouts courts compatibles avec tous les actionneurs et supports de fixation de Southco
- L'extrémité fileté permet un montage réglable sur l'extrémité du verrou

Embout court Fileté

TYPE DE CÂBLE 7 - Câble gainé avec embout court et raccords d'extrémité coniques

- Embouts courts compatibles avec tous les actionneurs et supports de fixation de Southco
- Extrémité conique compatible avec les loquets rotatifs dotés d'un support de fixation intégré ou séparé

Embout court Conique

### À utiliser avec les loquets R4-EM

TYPE DE CÂBLE 4 - Câble gainé avec extrémité fileté et fixation de jonc d'arrêt

- L'extrémité fileté permet un montage réglable sur l'extrémité de l'actionneur
- Fixation de jonc d'arrêt pour raccord aux loquets électroniques R4-EM

Fileté Jonc d'arrêt

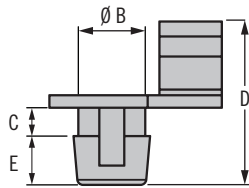
TYPE DE CÂBLE 5 - Câble gainé avec raccord d'extrémité conique et fixation de jonc d'arrêt

- Extrémité conique compatible avec la plupart des actionneurs ou supports de fixation séparés de Southco
- Fixation de jonc d'arrêt pour raccord aux loquets électroniques R4-EM

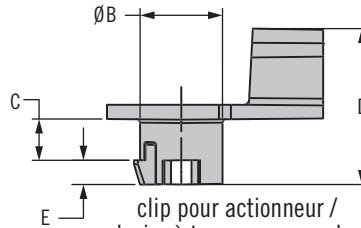
Conique Jonc d'arrêt



### Clip de maintien



clip pour actionneur /  
levier à trou rond



clip pour actionneur /  
levier à trou avec encoche  
(R4-0-72894-X)

- Pour utilisation avec tige  $\varnothing 4$  ou ensemble câble Southco

#### Matériaux et finitions

Clip : acétal

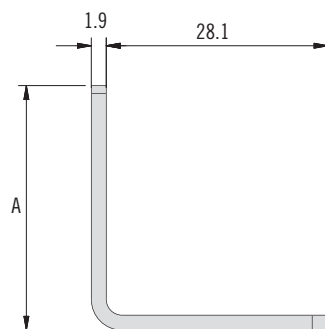
Support : Acier

#### Référence

Voir tableau

Loquet Séries	Type de gâchette / levier	Reference Clip de maintien	Matériau	B	C	D	E	Actionneur / Levier câble Clip Trou Diamètre ou largeur d'empreinte	Epaisseur gâchette / levier
R4-05	En bas	R4-0-60784	Beige	5.9	3.5	16.4	2.8	6.4	3
R4-10	Perpendiculaire Aligné Deux points	R4-0-43922	Noir	5.9	2.5	14.4	4.3	6.3	2
		R4-0-43922-3	Rouge						
	En bas / en haut	R4-0-43922-2	Noir	5.9	4.5	16.4	4.3	6.3	4
	Double déclenchement	R4-0-43922	Noir	5.9	2.5	14.4	4.3	6.3	2
R4-0-43922-3		Rouge							
R4-25	En bas	R4-0-72894-4	Vert	6.1		4.5		13	1.8
R4-30	Perpendiculaire Deux points	R4-0-43922	Noir	5.9	2.5	14.4	4.3	6.3	2
		R4-0-43922-3	Rouge						
	En bas	R4-0-43922-2	Noir	5.9	4.5	16.4	4.3	6.3	4
R4-20	En bas	R4-0-43922-1	Blanc	6.3	4.5	16.4	4.3	6.7	4
R4-50	Perpendiculaire								
R4-75	Aligné	AC-9BX-20-34	Noir	7.7	2.9	14.7	3.3	8	2.7

### Support de maintien de câble



Référence	A
R4-0-50253-1	31
R4-0-50253-2	28
R4-0-50253-3	19

