



A3 Loquet à fermeture par poussée

Coulisser pour ouvrir · Affleurant · Avec serrure

- Montage dans un simple trou par enclipsage
- Matériaux non oxydables

Matériaux et finitions

Loquet : ABS noir

Ressort : acier inoxydable

Performances

Plage de températures de fonctionnement : -40°C à 60°C

Indice d'inflammabilité : UL94-V0

Notes de montage

Préparez un trou et ébavurez

L'épaisseur de porte doit inclure l'épaisseur du placage ou de la peinture

Accessoires

Clé plate, clés identiques, code de clé CH751 (2 clés par anneau)

Référence : PK-10-01



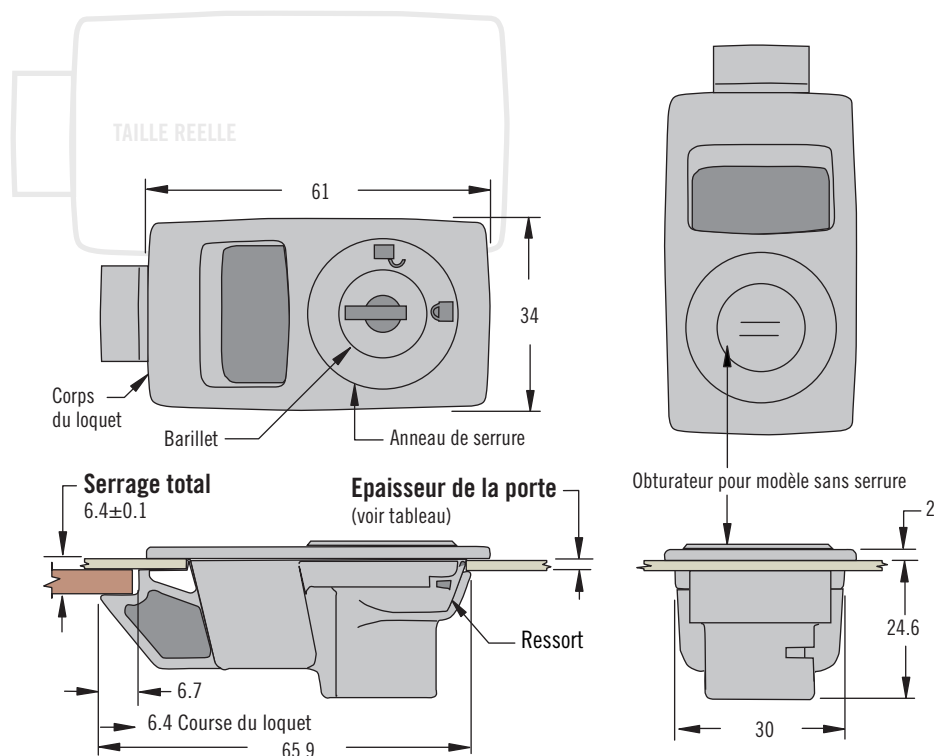
Clé surmoulée, clés identiques, code de clé CH751 (2 clés par anneau)

Référence : PK-10-01-05

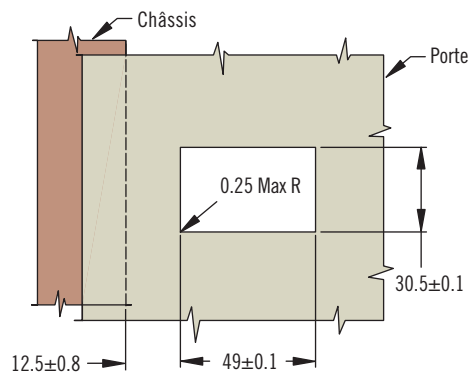


Référence

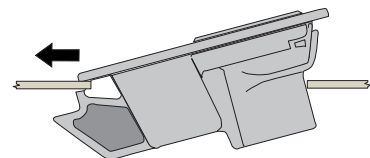
Voir tableau



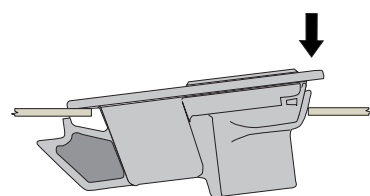
Montage



1. Faites glisser l'avant du loquet dans le trou ; poussez vers l'avant



2. Fixez l'arrière du loquet en place par enclipsage



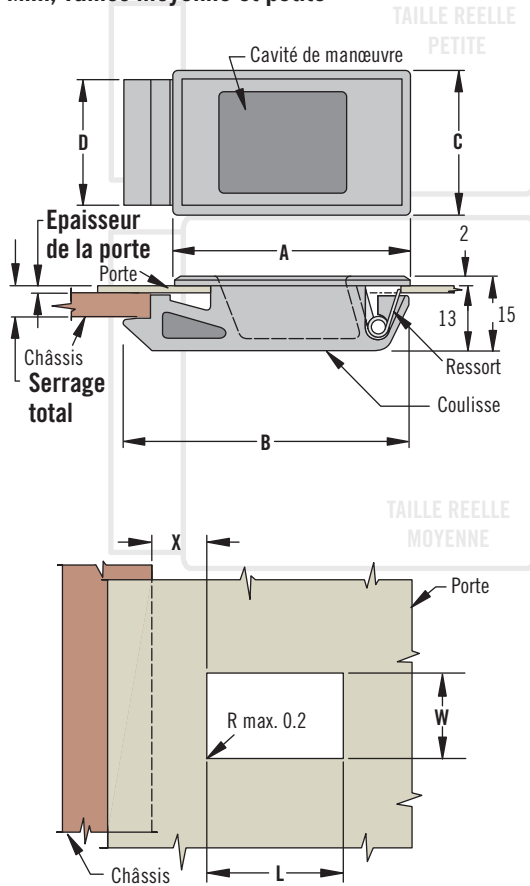
Épaisseur de porte	Référence		
	Sans serrure	Avec serrure, clés identiques, code de clé CH751 (clés non fournies)	Avec serrure, clés identiques, code de clé CH751 (2 clés plates fournies)
0.9 à 1.2	A3-80-525-12	A3-85-525-12	A3-87-525-12
1.3 à 1.6	A3-80-625-12	A3-85-625-12	A3-87-625-12

A3 Loquet à coulisse

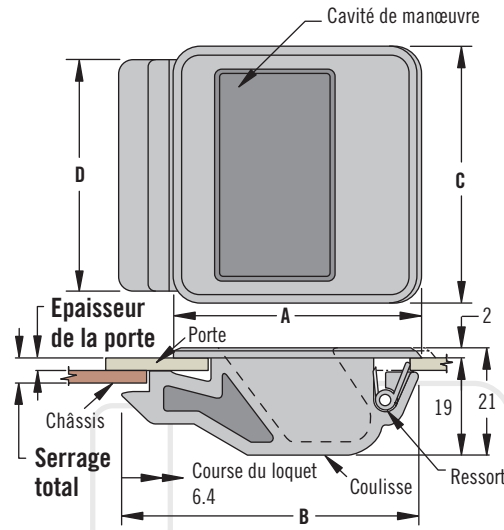
Coulisser pour ouvrir · Affleurant



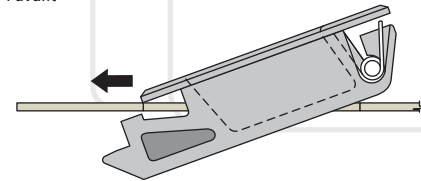
Mini, Tailles moyenne et petite



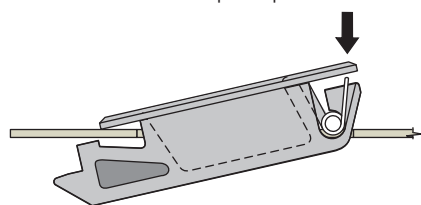
Grande taille (cavité plus profonde)



1. Faire glisser le devant du loquet dans le trou, pousser vers l'avant



2. Enclencher l'arrière du loquet en position



Séries	Installation		
	L	W	X
Mini	22.0±0.1	22.4±0.1	8.5±0.7
Petite taille	38.1±0.1	25.4±0.1	12.7±0.7
Taille moyenne		44.5±0.1	
Grande taille			

Taille	Épaisseur de de porte	Serrage total	Dimensions				Référence	
			A	B	C	D	UL94-HB	UL94-V0
Mini	1.3±0.1	6.4±0.1	31	35	25	22	A3-90-525-12	A3-90-525-25
	1.5±0.1	6.4±0.1	31	35	25	22	A3-90-625-12	A3-90-625-25
Petite taille	1.3±0.1	6.4±0.1	47	57	28	25	A3-40-525-12	A3-99-187-12
	1.6±0.1	6.4±0.1	47	57	28	25	A3-40-625-12	A3-99-130-12
Taille moyenne	2.2±0.1	6.4±0.1	47	57	48	44	A3-50-925-12	A3-99-144-12
Grande taille	2.2±0.1	6.4±0.1	48	57	50	44	A3-99-122-12	A3-99-253-01

- Montage dans un simple trou par enclipsage
- Matériaux résistant à la corrosion

Matériaux et finition

Loquet : ABS, noir
Ressort : acier inoxydable

Détails sur la performance

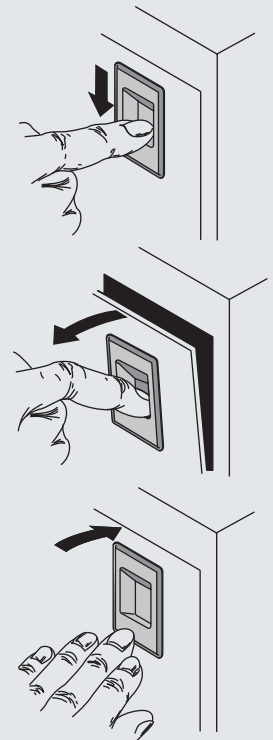
Série 90 140 N
Série 40 180 N
Séries 50 et 99 220 N

Plage de températures de fonctionnement : -40°C à 60°C

Indice d'inflammabilité :
UL94-HB or UL94-V0

Notes de montage

Préparer un trou et ébavurer
L'épaisseur de porte doit inclure l'épaisseur du placage ou de la peinture



Référence

Voir tableau



A3 Loquet à fermeture par poussée

Coulisser pour ouvrir · A languette

- Montage dans un simple trou par enclipsage
- Matériaux non oxydables

Matériaux et finitions

Loquet : PC/ABS, noir

Ressort : acier inoxydable

Performances

Charge de service max. :

Moyenne : 90 N

Grande : 130 N

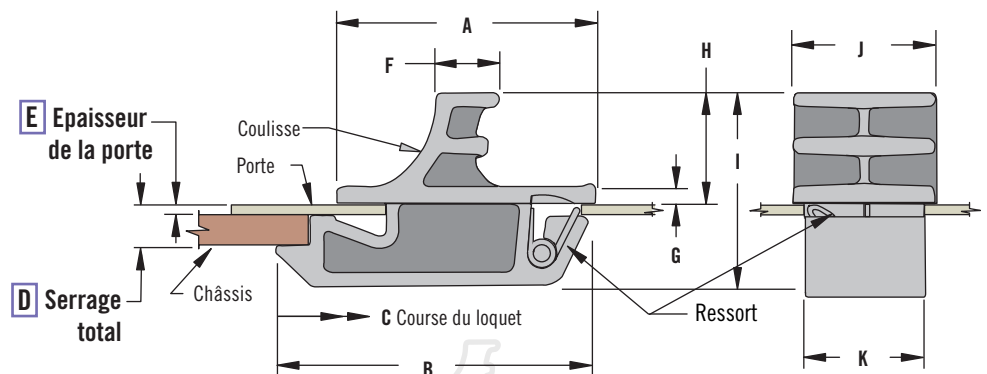
Plage de températures de fonctionnement : -40°C à 60°C

Indice d'inflammabilité : UL94-V0

Notes de montage

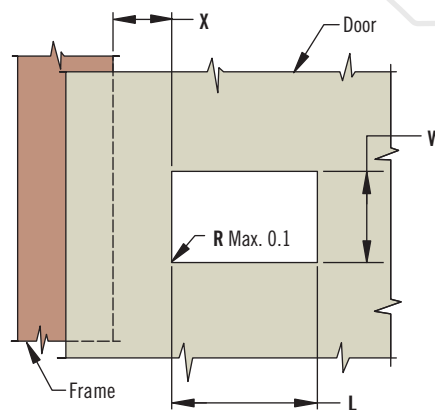
Préparez un trou et ébavurez

L'épaisseur de porte doit inclure l'épaisseur du placage ou de la peinture

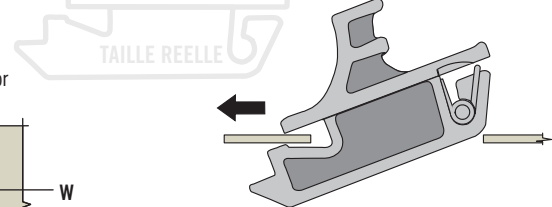


Montage

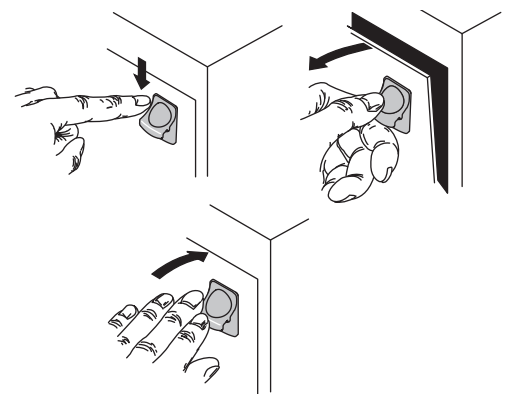
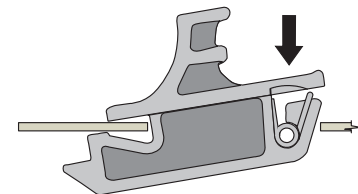
1. Préparez un trou et ébavurez



2. Faites glisser l'avant du loquet dans le trou
Poussez vers l'avant



3. Fixez l'arrière du loquet en place par enclipsage



Taille	Montage		
	L	W	X
Moyenne	12.7±0.1	7.8±0.05	6.4±0.8
Grande	22.2±0.1	14.3±0.1	9.5±0.8

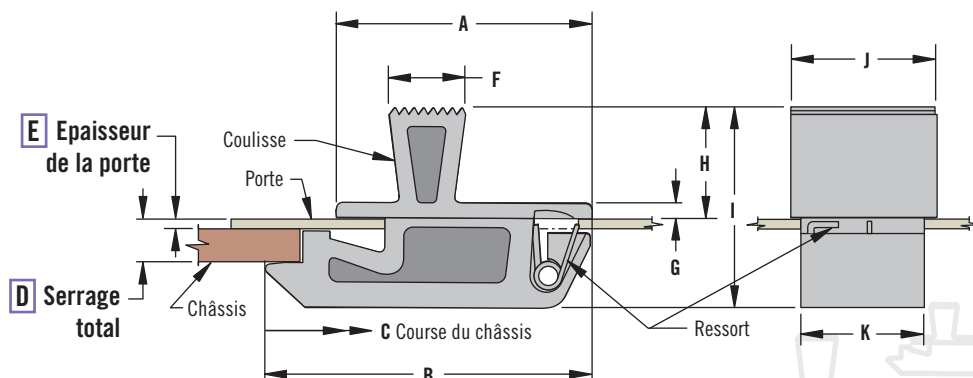
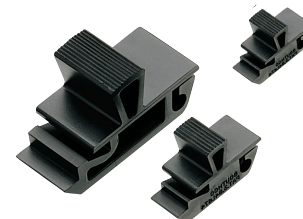
Référence

Voir tableau

E Epaisseur de porte	D Serrage total	Dimensions									Référence	Taille
		A	B	C	F	G	H	I	J	K		
1 ± 0.1	3 ± 0.1	19	22.2	4	5.1	1.5	8.3	15.5	9.5	7.6	A3-70-412-25	Moyenne
1.2+0.2-0	4.8 ± 0.1	30.1	36.2	4.3	7.2	2.2	12.8	22.4	16.5	14	A3-60-519-25	Grande

A3 Loquet à fermeture par poussée

Coulisser pour ouvrir · A languette



- Montage dans un simple trou par enclipsage
- Matériaux non oxydables

Matériaux et finitions

Loquet : ABS noir

Ressort : acier inoxydable

Performances

Charge de service max. :

Petite taille 25 N

Taille moyenne 90 N

Grande taille 130 N

Plage de températures de

fonctionnement : -40°C à 60°C

Indice d'inflammabilité : UL94-HB

Notes de montage

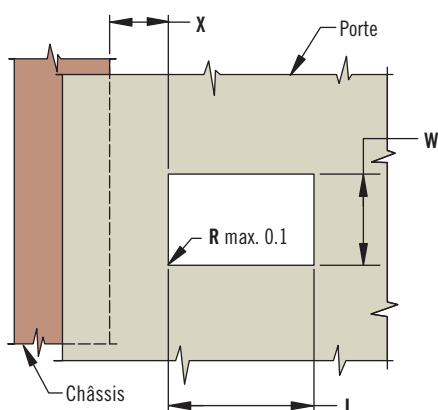
Préparez un trou et ébavurez

L'épaisseur de porte doit inclure

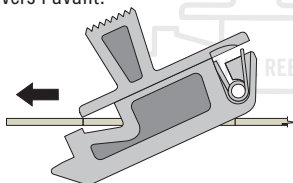
l'épaisseur du placage ou de la peinture

Montage

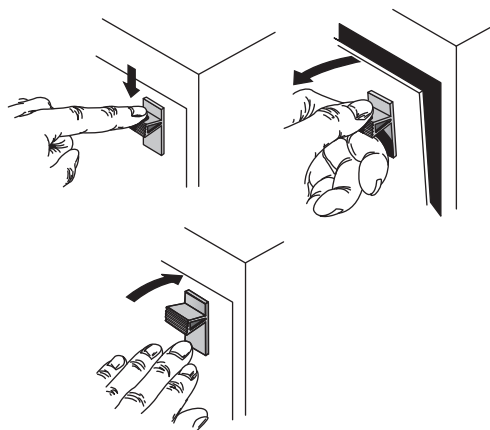
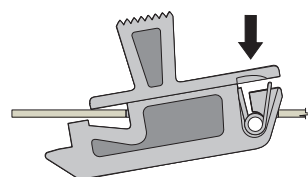
1. Préparez un trou et ébavurez



2. Faites glisser l'avant du loquet dans le trou
Poussez vers l'avant.



3. Fixez l'arrière du loquet en place par enclipsage



Taille	Montage		
	L	W	X
Petite	8.33±0.05	4.57±0.05	4.8 ±0.8
Moyenne	12.7±0.1	7.8±0.05	6.4±0.8
Grande	22.2±0.1	14.3±0.1	9.5±0.8

Référence

Voir tableau

E Epaisseur de porte	D Serrage total	Dimensions										Référence	Taille
		A	B	C	F	G	H	I	J	K			
.76±.08	2.54±0.13	11.9	15.1	3	4.0	0.8	5.6	11.1	6.0	4.4	A3-10-310-12	Petite	
1±0.1	3±0.1	18	22.5	4	5.5	1.5	8.5	15.5	9.5	7.5	A3-20-412-12	Moyenne	
1.2+0.2-0	4.8±0.1	29	36	4.3	9	2	13	22.5	16.5	14	A3-30-519-12	Grande	