



A3 푸쉬-투-클로오즈 래치

슬라이드로 열기 · 평면형 · 잠금식

- 단일 구멍에 스냅-인으로 설치
- 내부식성 재질

재질 및 마감처리

래치: ABS, 검정색
스프링: 스테인리스 스틸

성능 상세

작동 온도 범위:
-40°C 에서 60°C 까지
난연 등급: UL94-V0

설치 주의 사항

끝마침 부분이 없도록 설치 구멍 준비
도어 두께는 반드시 도금이나 도색 두께를 포함해야 함.

액세서리

CH751 평면키
(링 1 개당 열쇠 2 개)
제품 번호: PK-10-01

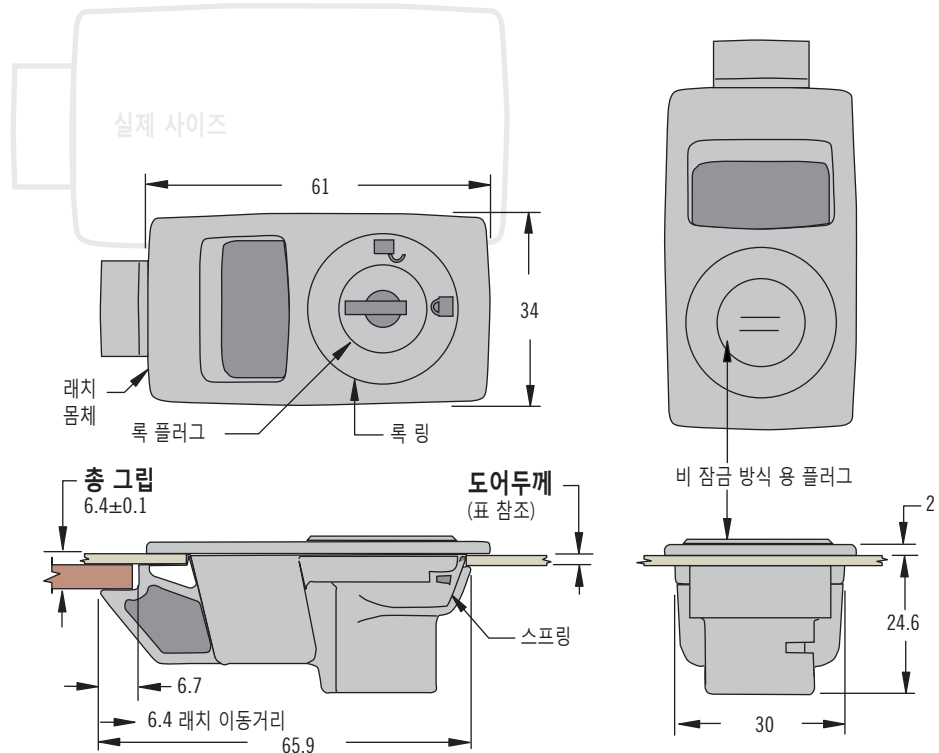


CH751 오버 몰드키
(링 1 개당 열쇠 2 개)
제품 번호: PK-10-01-05

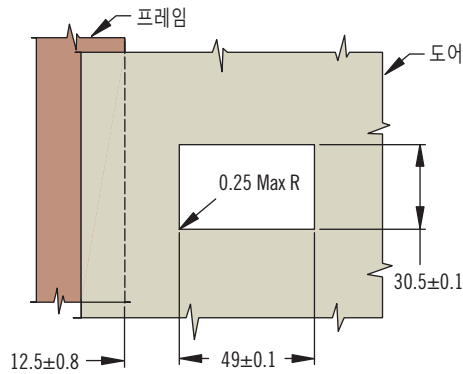


제품 번호

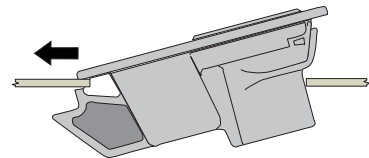
표 참조



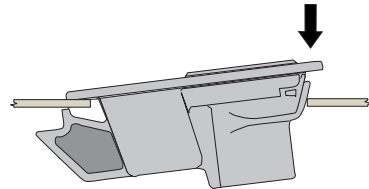
설치



1. 래치 앞 부분을 구멍으로 밀어 넣고 앞으로 밀습니다.



2. 래치 뒷 부분을 제 자리로 눌러 끼워 넣습니다.

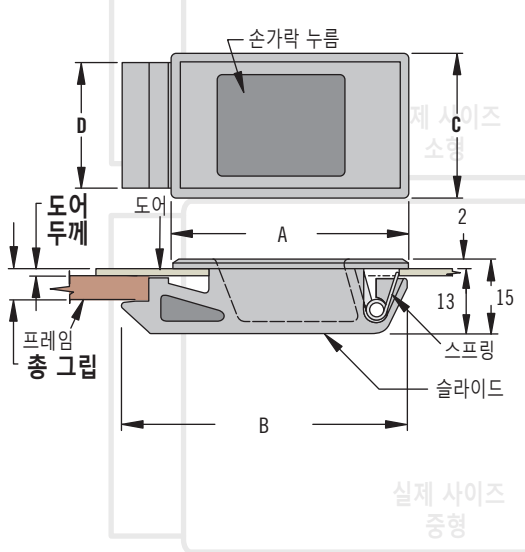


도어 두께	제품 번호		
	비잠금식	CH751 키-잠금식 (키 제공 없음)	CH751 키-잠금식 (평면키 2개 제공)
0.9 to 1.2	A3-80-525-12	A3-85-525-12	A3-87-525-12
1.3 to 1.6	A3-80-625-12	A3-85-625-12	A3-87-625-12

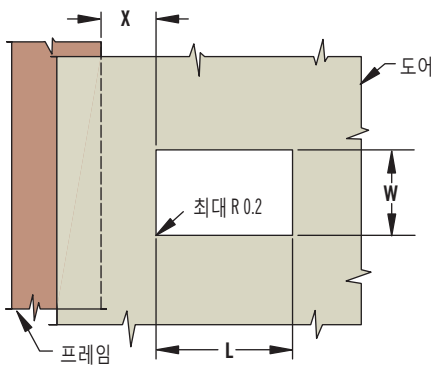
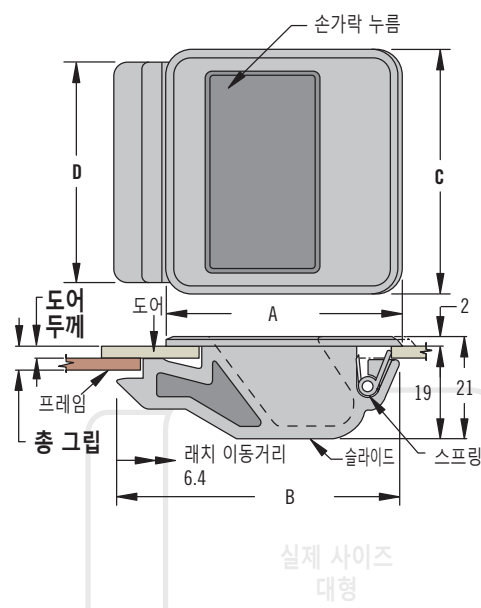
A3 푸쉬-투-클로오즈 래치 슬라이드로 열기 · 평면형



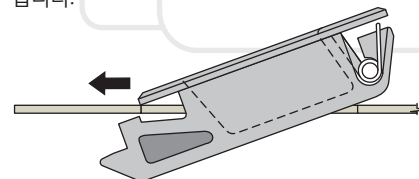
미니, 소형 및 중형



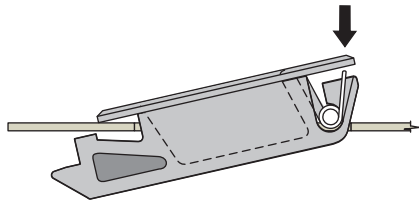
대형 (더 깊이 파진 누름 부분)



1. 래치 앞 부분을 구멍으로 밀어 넣고 앞으로 밀니다.



2. 래치 뒷 부분을 제 자리로 눌러 끼워 넣습니다.



- 단일 구멍에 스냅-인으로 설치
- 내부식성 재질

재질 및 마감처리

래치: ABS, 검정색
스프링: 스테인리스 스틸

성능 상세

90 시리즈 140 N
40 시리즈 180 N
50 및 99 시리즈 220 N

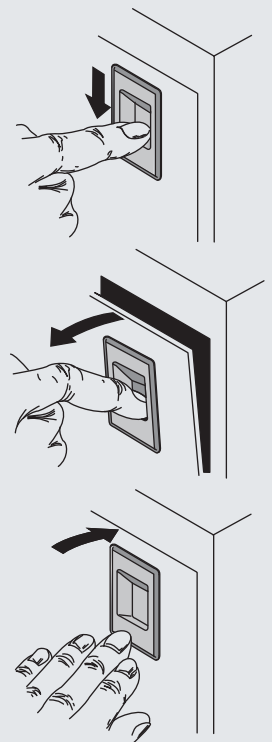
작동 온도 범위:
-40°C 에서 60°C 까지

난연 등급:
UL94-HB 또는 UL94-V0

설치 주의 사항

끝마림 부분이 없도록 설치 구멍 준비

도어 두께는 반드시 도금이나 도색 두께를 포함해야 함.



제품 번호

표 참조

분류	설치		
	L	W	X
미니	22.0±0.1	22.4±0.1	8.5±0.7
소형	38.1±0.1	25.4±0.1	12.7±0.7
중형		44.5±0.1	
대형			

사이즈	도어 두께	총 그립	규격				제품 번호	
			A	B	C	D	UL94-HB	UL94-V0
미니	1.3±0.1	6.4±0.1	31	35	25	22	A3-90-525-12	A3-90-525-25
	1.5±0.1	6.4±0.1	31	35	25	22	A3-90-625-12	A3-90-625-25
소형	1.3±0.1	6.4±0.1	47	57	28	25	A3-40-525-12	A3-99-187-12
	1.6±0.1	6.4±0.1	47	57	28	25	A3-40-625-12	A3-99-130-12
중형	2.2±0.1	6.4±0.1	47	57	48	44	A3-50-925-12	A3-99-144-12
대형	2.2±0.1	6.4±0.1	48	57	50	44	A3-99-122-12	A3-99-253-01



A3 푸쉬-투-클로오즈 래치

슬라이드로 열기 · 인체공학적 탭 스타일

- 단일 구멍에 스냅-인으로 설치
- 내부식성 재질

재질 및 마감처리

래치: PC/ABS, 검정색

스프링: 스테인리스 스틸

성능 상세

최대 작업 부하:

중형: 90 N

대형: 130 N

작동 온도 범위:

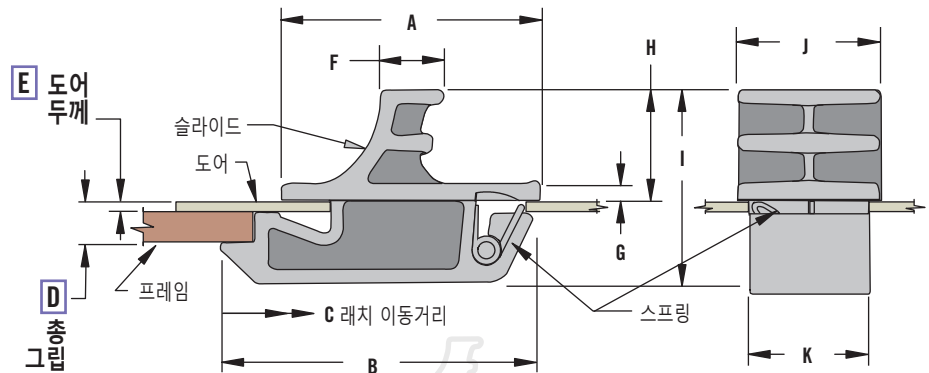
-40°C 에서 60°C 까지

난연 등급: UL94-V0

설치 주의 사항

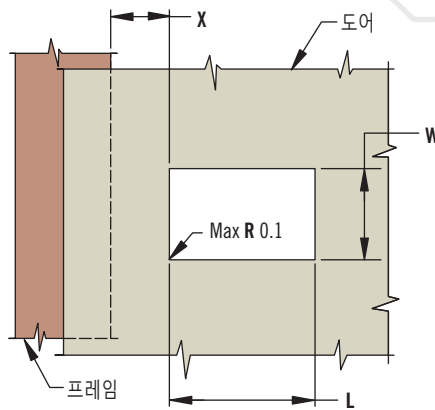
끝말림 부분이 없도록 설치 구멍 준비

도어 두께는 반드시 도금이나 도색 두께를 포함해야 함.

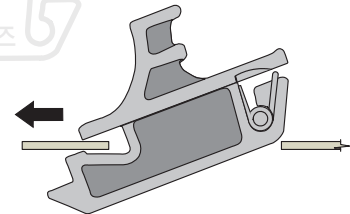


설치

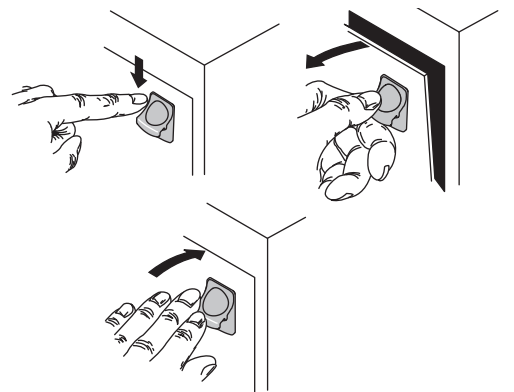
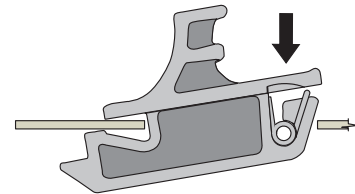
1. 끝말림 부분이 없도록 설치 구멍을 준비 합니다.



2. 래치 앞 부분을 구멍으로 밀어 넣습니다.



3. 래치 뒷 부분을 제 자리로 눌러 끼워 넣습니다.



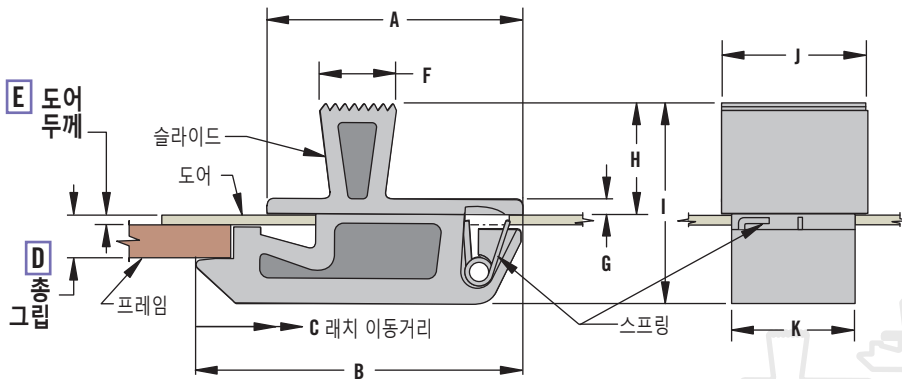
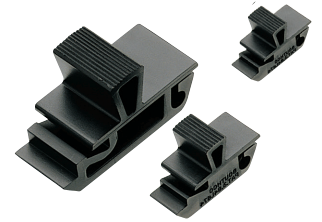
사이즈	설치		
	L	W	X
중형	12.7±0.1	7.8±0.05	6.4±0.8
대형	22.2±0.1	14.3±0.1	9.5±0.8

제품 번호

표 참조

E 도어 두께	D 총 그립	규격									제품 번호	사이즈
		A	B	C	F	G	H	I	J	K		
1 ± 0.1	3 ± 0.1	19	22.2	4	5.1	1.5	8.3	15.5	9.5	7.6	A3-70-412-25	중형
1.2+0.2-0	4.8 ± 0.1	30.1	36.2	4.3	7.2	2.2	12.8	22.4	16.5	14	A3-60-519-25	대형

A3 푸시-투-클로오즈 래치 슬라이드로 열기 · 탭 스타일



- 단일 구멍에 스냅-인으로 설치
- 내부식성 재질

재질 및 마감처리

래치: ABS, 검정색

스프링: 스테인리스 스틸

성능 상세

최대 작업 부하:

소형 25 N

중형 90 N

대형 130 N

작동 온도 범위:

-40° 에서 60°C 까지

난연 등급: UL94-HB

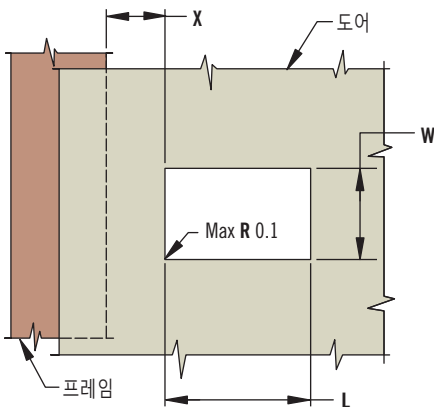
설치 주의 사항

끝말림 부분이 없도록 설치 구멍 준비

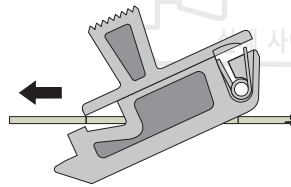
도어 두께는 도금이나 도색 두께를 포함해야 합니다.

설치

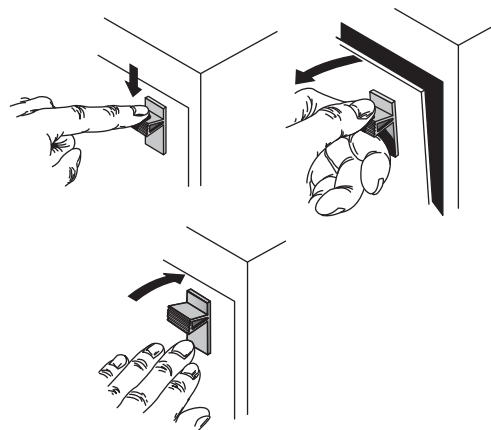
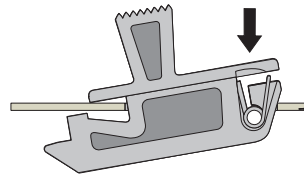
1. 끝말림 부분이 없도록 설치 구멍을 준비 합니다.



2. 래치 앞 부분을 구멍으로 밀어 넣습니다.



3. 래치 뒷 부분을 제 자리로 눌러 끼워 넣습니다.



사이즈	설치		
	L	W	X
소형	8.33±0.05	4.57±0.05	4.8 ±0.8
중형	12.7±0.1	7.8±0.05	6.4±0.8
대형	22.2±0.1	14.3±0.1	9.5±0.8

제품 번호

표 참조

E 도어 두께	D 총 그립	규격										제품 번호	사이즈
		A	B	C	F	G	H	I	J	K			
0.76±0.08	2.54±0.13	11.9	15.1	3	4.0	0.8	5.6	11.1	6.0	4.4	A3-10-310-12	소형	
1±0.1	3±0.1	18	22.5	4	5.5	1.5	8.5	15.5	9.5	7.5	A3-20-412-12	중형	
1.2±0.2-0	4.8±0.1	29	36	4.3	9	2	13	22.5	16.5	14	A3-30-519-12	대형	