

- 하나의 액추에이터로 로터리 래치 2개를 연결하여 작동 또는 2개의 액추에이터로 로터리 래치 1개를 연결하여 작동 가능
- 래치 작동 시점을 조절 가능
- 케이블 분배기 및 케이블은 별매

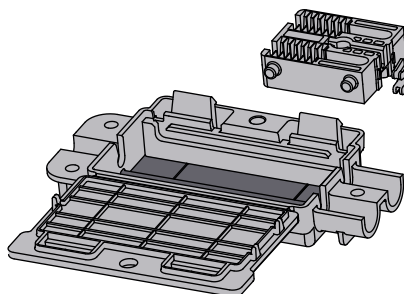
### 재질 및 마감 처리

하우징: 블랙 PP  
슬라이더: 블랙 유리섬유 강화 나일론

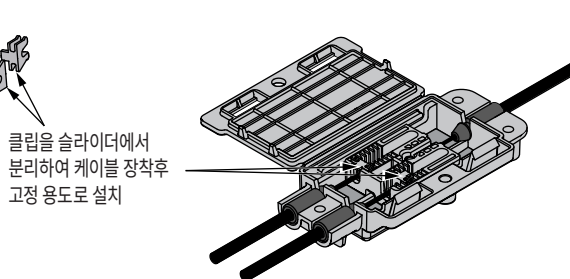
### 참고

케이블 구성용, Southco.com의 케이블 선택 가이드 참조.

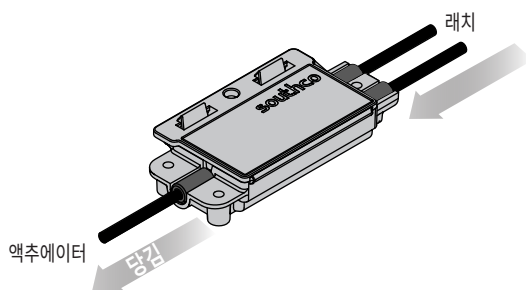
### 패키지 포장 상태



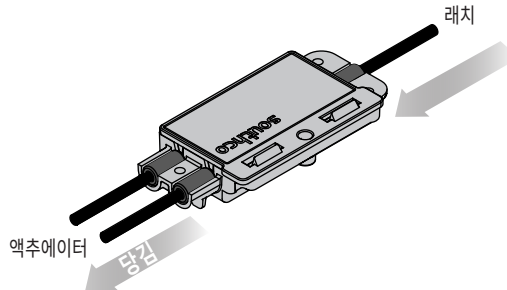
### 고객 조립 후



### 하나의 액추에이터로 로터리 래치 2개를 연결



### 2개의 액추에이터로 로터리 래치 1개를 연결



제품 번호

AC-05-301-11

# AC 로터리 래치 케이블 케이블 어셈블리

- 액추에이터와 로터리 래치 연결
- 케이블 어셈블리 표준 오퍼링

### 재질 및 마감처리

케이블: 스테인리스 강

라이너: 아세탈

재킷: 폴리프로필렌

### 케이블 어셈블리 부품 번호 선택

**A** 로터리 래치 액추에이터 결합 유형

**R** 로터리 래치 결합 유형

**Y** 케이블 타입  
(다음 페이지 참조)  
생략 - 케이블 타입 1 또는 2 선택 시 TTT

**S** 스프링 옵션(로터리 엔드만 해당)

0 스프링 없음

1 스프링 있음(케이블 타입 6 & 7만 해당)

**TTT** 케이블 연장 길이(mm)

3자리여야 합니다. 예: 79 mm, TTT = 079

**L** 케이블 길이(mm)

4자리여야 합니다. 예: 250mm, L = 0250

AC - C **A** **R** **S** - **Y** - **L** - **TTT**

결합 유형													
바렐 결합		L 결합		Z 결합		아일릿 결합		볼 결합		나사산 결합		베어 케이블	
<b>A &amp; R</b>	재질	<b>A &amp; R</b>	재질	<b>A &amp; R</b>	재질	<b>A &amp; R</b>	재질	<b>A &amp; R</b>	재질	<b>A &amp; R</b>	재질	<b>A &amp; R</b>	재질
A	다이 캐스트	B	도금 강철	C	도금 강철	D	스테인리스강	H	스테인리스강	E	강철, M4	0	스테인리스강
J	스테인리스강	K	스테인리스강							F	강철, 8-32		

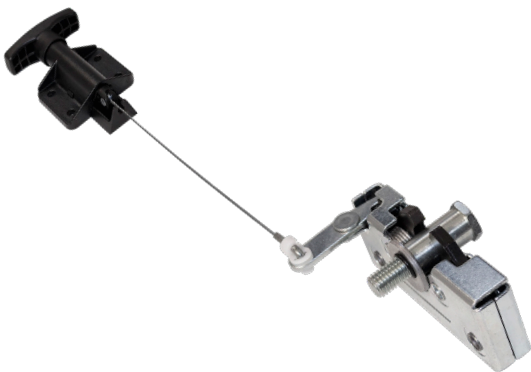
### 직선형 시선

액추에이터와 로터리 래치 사이에, 굽힘 없이 또는 돌발적 열림에 대한 우려 없이 직접 당김형 라인으로 케이블 경로 설계

케이블 타입 1 - 베어 케이블



케이블 타입 2 - 코팅된 케이블 외관



### 케이블 경로 보호

케이블 경로상 굽힘, 케이블 관리 브라켓, 또는 스프링 지지대가 필요한 경우에 사용합니다. 돌발적 열림을 방지하고, 벌크 헤드를 지나는 경로를 보호합니다. 대부분 사용 환경에서 최소 굽힘 반경은 50.8mm입니다.



### 기계식 래치와 함께 사용

케이블 타입 6 - 스너브 엔드 커플링 및 나사산 리테이너가 있는 재킷 케이블

- 스너브 엔드는 모든 사우스코 액추에이터 및 설치 브라켓에 장착 가능
- 나사산 엔드를 통해 래치 엔드에 조정 가능 콘딧 설치 가능

스너브 나사산

케이블 타입 7 - 스너브 및 원뿔형 엔드 커플링이 있는 재킷 케이블

- 스너브 엔드는 모든 사우스코 액추에이터 및 설치 브라켓에 장착 가능
- 원뿔형 엔드는 일체형 브라켓, 또는 별도의 설치 브라켓을 사용하여 로터리에 장착 가능

스너브 원뿔형

### R4-EM 래치와 함께 사용

케이블 타입 4 - 나사산 및 스냅 링 리테이너가 있는 재킷 케이블

- 나사산 엔드를 통해 액추에이터 엔드에 조정 가능 콘딧 설치 가능
- 스냅 링 리테이너는 R4-EM 전자 래치에 연결할 때 사용

나사산 스냅 링

케이블 타입 5 - 원뿔형 엔드 커플링 및 스냅 링 리테이너가 있는 재킷 케이블

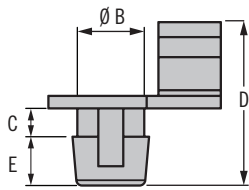
- 원뿔형 엔드는 사우스코 액추에이터, 또는 별도의 설치 브라켓 대부분에 장착 가능
- 스냅 링 리테이너는 R4-EM 전자 래치에 연결할 때 사용

원뿔형 스냅 링

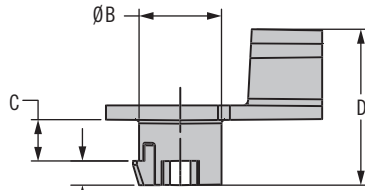
# AC 케이블 케이블 액세서리



## 리테이너 클립



원형 구멍 트리거/트리거



일자형 구멍 홈구멍 트리거/레버  
(R4-0-72894-X)

- Ø4 로드 또는 사우스코 케이블 어셈블리용

### 재질 및 마감처리

클립: 아세탈

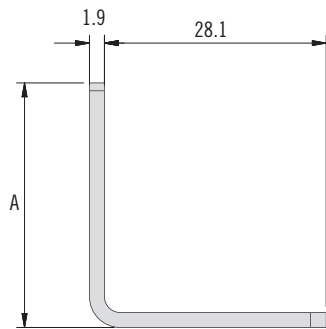
브래킷: 강철

### 부품 번호

표 참조

래치 시리즈	트리거/레버 타입	부품 번호	색상	B	C	D	E	트리거/레버 케이블 클립 홀 지름 또는 슬롯 길이	트리거/레버 두께
R4-05	하단	R4-0-60784	베이지	5.9	3.5	16.4	2.8	6.4	3
R4-10	수직 인라인 이중 지점	R4-0-43922	검정색	5.9	2.5	14.4	4.3	6.3	2
		R4-0-43922-3	빨강색						
	하단/상단	R4-0-43922-2	검정색	5.9	4.5	16.4	4.3	6.3	4
		R4-0-43922	검정색						
	이중 트리거	R4-0-43922-3	빨강색	5.9	2.5	14.4	4.3	6.3	2
		R4-0-43922-2	검정색						
R4-25	하단	R4-0-72894-4	초록	6.1		4.5		13	1.8
R4-30	수직 이중 지점	R4-0-43922	검정색	5.9	2.5	14.4	4.3	6.3	2
		R4-0-43922-3	빨강색						
	하단	R4-0-43922-2	검정색	5.9	4.5	16.4	4.3	6.3	4
R4-20	하단	R4-0-43922-1	흰색	6.3	4.5	16.4	4.3	6.7	4
R4-50	수직								
R4-75	인라인	AC-9BX-20-34	검정색	7.7	2.9	14.7	3.3	8.0	2.7

## 케이블 장착 브래킷



부품 번호	A
R4-0-50253-1	31
R4-0-50253-2	28
R4-0-50253-3	19

