

- Permite o uso de um ponto de acionamento único para dois fechos rotativos ou dois pontos de acionamento para um único fecho rotativo
- Regulável, permitindo o ajuste da precisão dos pontos de acionamento
- Divisor e cabos são vendidos separadamente

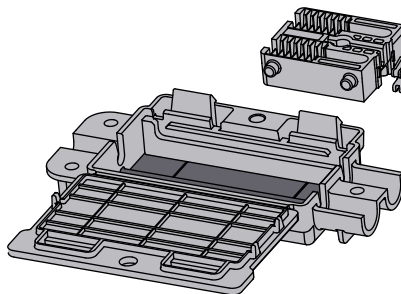
Materiais e acabamentos

Caixa: polipropileno preto
Divisor: nylon com fibra de vidro, preto

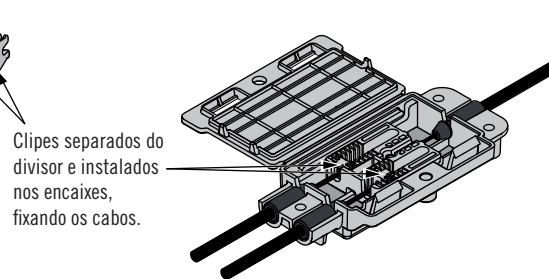
Observação

Para configuração de cabo, consulte a Ferramenta de Seleção de Cabo em Southco.com

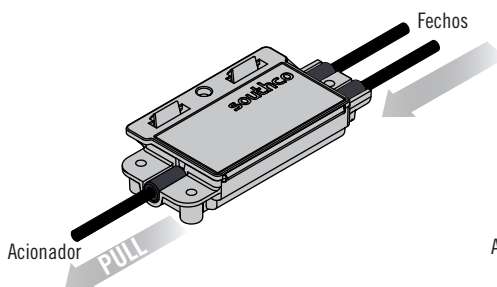
Apresentação na entrega



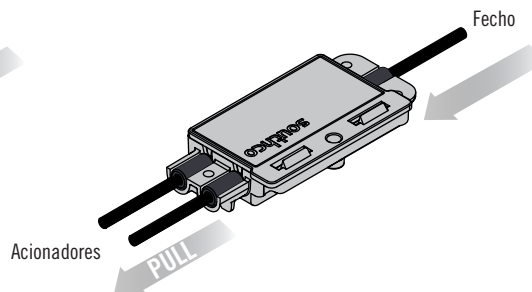
Apresentação após montagem



Um ponto de acionamento para dois fechos rotativos



Dois pontos de acionamento para um fecho rotativo



Código

AC-05-301-11



AC - Cabos para fechos rotativos

Conjuntos de cabos

- Conectam acionadores aos fechos
- Conjuntos padrão

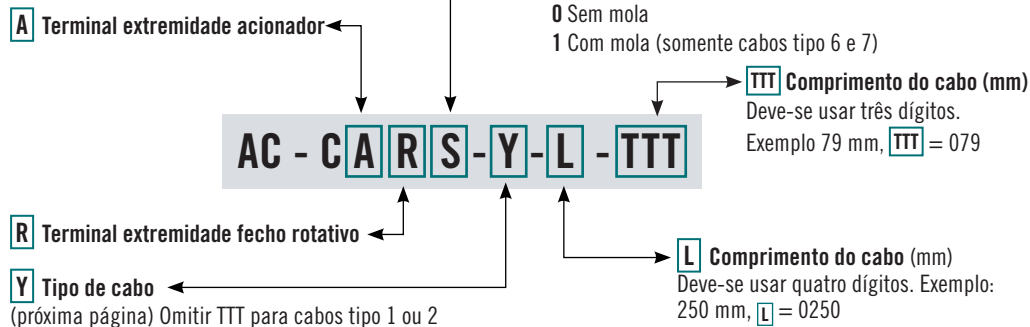
Materiais e acabamentos

Cabo: aço inoxidável

Forro: acetato

Revestimento: polipropileno

Código dos conjuntos de cabos



Tipo de terminal													
Terminal tambor		Terminal tipo L		Terminal tipo Z		Terminal ilhó		Terminal esférico		Terminal roscado		Cabo desencapado	
A e R	Material	A e R	Material	A e R	Material	A e R	Material	A e R	Material	A e R	Material	A e R	Material
A	Zamac	B	Aço zincado	C	Aço zincado	D	Aço inoxidável	H	Aço inoxidável	E	Aço, rosca M4	O	Aço inoxidável
J	Aço inoxidável	K	Aço inoxidável							F	Aço, rosca 8-32		

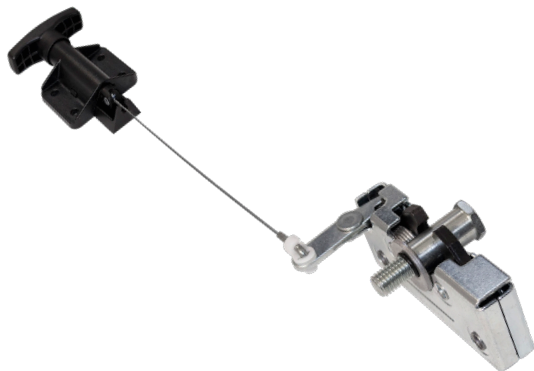
Cabeamento em linha reta

Quando o cabo forma uma linha reta entre o acionador e o fecho rotativo, sem curvas e sem possibilidade de aberturas acidentais.

CABO TIPO 1 - Cabo desencapado



CABO TIPO 2 - Cabo revestido, para melhor aparência



Cabeamento protegido

Use quando o cabeamento requer curvas, suportes de montagem ou molas. Fornece proteção contra aberturas acidentais e cabeamento através de chapas de anteparo. Raio mínimo para a maioria das aplicações: 50,8 mm.



Para uso com fechos mecânicos

CABO TIPO 6 - Cabo jaquetado com terminal com encaixe plano e terminal roscado

- Terminal com encaixe plano pode ser montado em todos os acionadores e suportes de montagem Southco
- Terminal roscado oferece regulagem na extremidade do fecho

Encaixe plano Roscado

CABO TIPO 7 - Cabo jaquetado com terminais com encaixe plano e cônico

- Terminal com encaixe plano pode ser montado em todos os acionadores e suportes de montagem Southco
- Terminal cônico é montado no fecho rotativo com o uso do suporte de montagem integrado ou suportes independentes

Encaixe plano Encaixe cônico

Para uso com fechos R4-EM

CABO TIPO 4 - Cabo jaquetado com terminal roscado e terminal com anel de pressão

- Terminal roscado oferece regulagem na extremidade do acionador
- Terminal com anel de pressão para conexão com fechos eletrônicos R4-EM

Roscado Anel de pressão

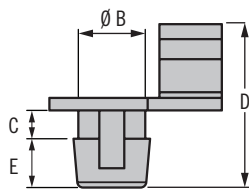
CABO TIPO 5 - Cabo jaquetado com terminal com encaixe cônico e terminal com anel de pressão

- Terminal com encaixe cônico pode ser usado com a maioria dos acionadores e suporte de montagem Southco
- Terminal com anel de pressão para conexão com fechos eletrônicos R4-EM

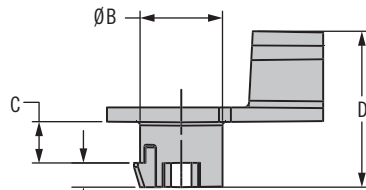
Encaixe cônico Anel de pressão



Grampos de fixação



Grampo Retentor Plástico



Grampo Retentor Plástico para furo ranhurado (R4-0-72894-X)

- Para uso com varetas de \varnothing 4 mm ou conjuntos de cabos Southco

Materiais e acabamentos

Grampo: acetato

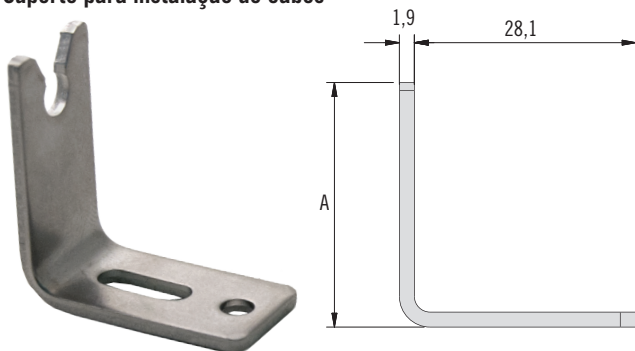
Suporte: aço

Códigos

Consulte a tabela

Modelo do Fecho	Tipo de Acionador / Alavanca	Código do Produto	Cor	B	C	D	E	Diâmetro do furo do clipe de retenção / alavanca ou largura do slot	Espessura do acionador / alavanca
R4-05	Inferior	R4-0-60784	Bege	5,9	3,5	16,4	2,8	6,4	3
R4-10	Perpendicular Alinhada Dois pontos	R4-0-43922	Preto	5,9	2,5	14,4	4,3	6,3	2
		R4-0-43922-3	Vermelho						
	Superior / Topo	R4-0-43922-2	Preto	5,9	4,5	16,4	4,3	6,3	4
	Gatilho Duplo	R4-0-43922*	Preto	5,9	2,5	14,4	4,3	6,3	2
		R4-0-43922-3	Vermelho						
		R4-0-43922-2	Preto						
R4-25	Inferior	R4-0-72894-4	Verde	6,1		4,5	13	1,8	
R4-30	Perpendicular dois pontos	R4-0-43922	Preto	5,9	2,5	14,4	4,3	6,3	2
		R4-0-43922-3	Vermelho						
	Inferior	R4-0-43922-2	Preto	5,9	4,5	16,4	4,3	6,3	4
R4-20	Inferior	R4-0-43922-1	Branco	6,3	4,5	16,4	4,3	6,7	4
R4-50	Perpendicular								
R4-75	Alinhada	AC-9BX-20-34	Preto	7,7	2,9	14,7	3,3	8,0	2,7

Suporte para instalação de cabos



Código	A
R4-0-50253-1	31
R4-0-50253-2	28
R4-0-50253-3	19

