



CN インジェクト/エジェクト機構

エジェクタ

材質・仕上げ

モジュールエジェクタ:

レバー&スライド:

ガラス繊維強化ナイロン(白)

ベース: 亜鉛ダイカスト、ニッケル

めっき

ピン&ばね: ステンレス鋼、不動態

化処理

ブランキングパネルエジェクタ:

レバー: ガラス繊維強化ナイロン(白)

ベース: ポリカーボネート(白)

ピン: ステンレス鋼、不動態化処理

ミニモジュールエジェクタ:

レバー&キャッチ:

ポリカーボネート (グレー)

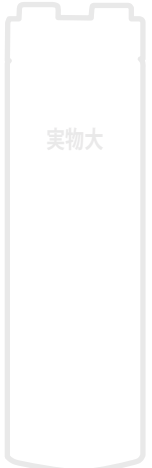
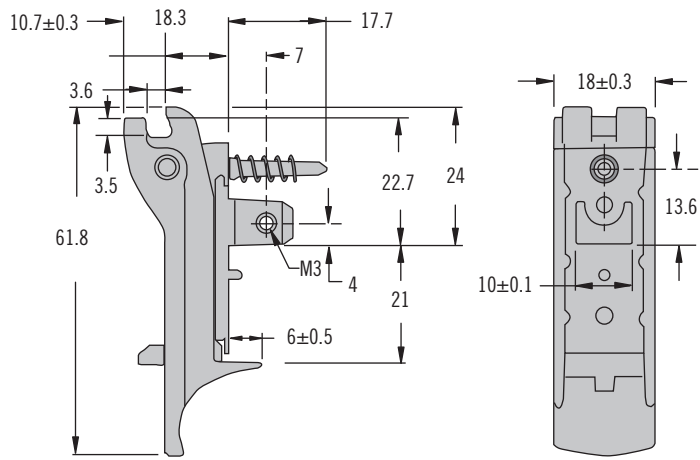
ベース: 亜鉛ダイカスト、無処理

ピン: ステンレス鋼、不動態化処理

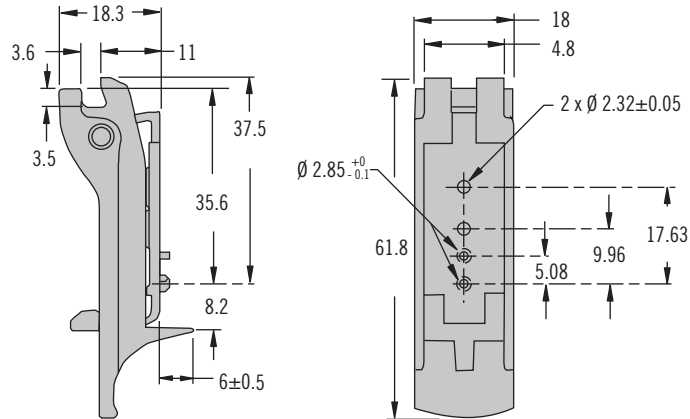
特性

耐燃性: プラスチック部品UL94-V0

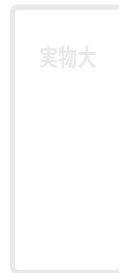
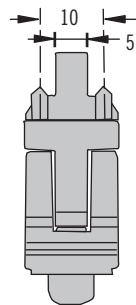
モジュールエジェクタ



ブランキングパネルエジェクタ



ミニモジュールエジェクタ



エジェクタ	品番
モジュールエジェクタ	CN-10-3-A
ブランキングパネル エジェクタ	CN-10-9-A
ミニモジュールエジェクタ	CN-11

