

# CN ATCA®インジェクト/エジェクト機構

## アライメントキーモジュール

- CN-80: NEBS落下テストに合格
- 複数位置のピンで確実にボードを嵌合

### 材質・仕上げ

デュアルピンCN68&CN78:  
亜鉛合金、ニッケルめっき

デュアルピンCN80:  
亜鉛合金、硬化鋼、ニッケルめっき

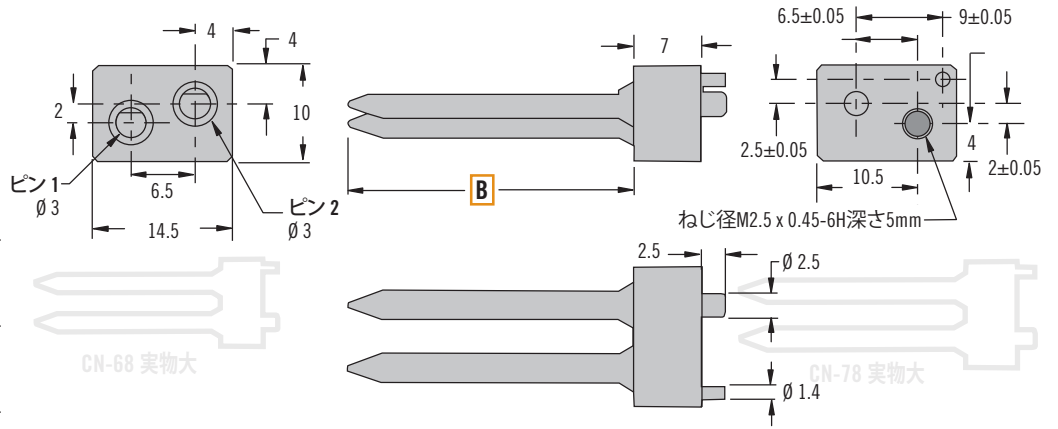
シングルピン:  
真鍮、ニッケルめっき

### 備考

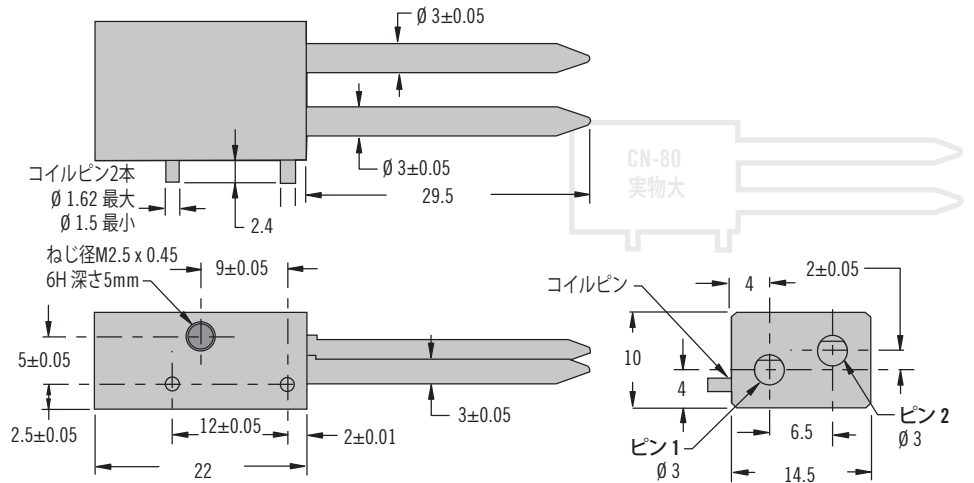
キーモジュール回転位置はリセプタクルモジュール回転位置と一致させてください。

ATCAは、PICMG® (PCI Industrial Computer Manufactures Group) の登録商標です。

### デュアルピン-A1バックプレーン-A2ミッドプレーン



### A2背面移動モジュール



### デュアルピン品番

CN - B - X - Y

B ピン長さ

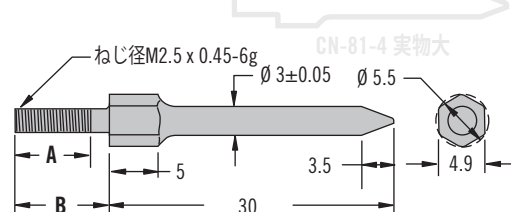
- 68 A1 バックプレーン 22.5
- 78 A2 ミッドプレーン 29.5

### A2背面移動モジュール品番

CN - 80 - X - Y

X	Y	回転	キー位置
1		0°	
2		45°	
3		90°	
4		135°	
5		180°	
6		225°	
7		270°	
8		315°	

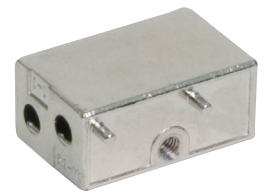
### シングルピン-A1バックプレーン



シングルピン品番	A	B
CN-81-4	4	6
CN-81-6	6	8
CN-81-8	8	10

# CN ATCA®インジェクト/エジェクト機構

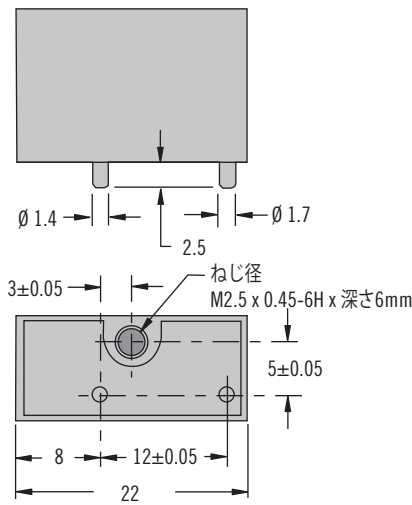
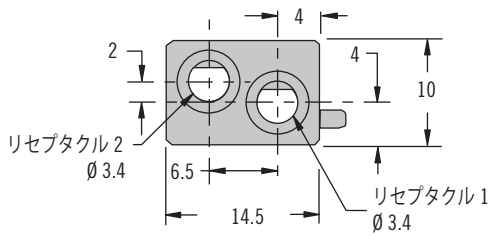
## アライメントリセプタクルモジュール



### K1 - K2 フロントボード



実物大



### • ピンと嵌合

#### 材質・仕上げ

亜鉛合金、ニッケルめっき

#### 備考

リセプタクル・モジュール回転位置はキーモジュール回転位置と一致させてください。

ATCAは、PICMG®(PCI Industrial Computer Manufactures Group) の登録商標です。

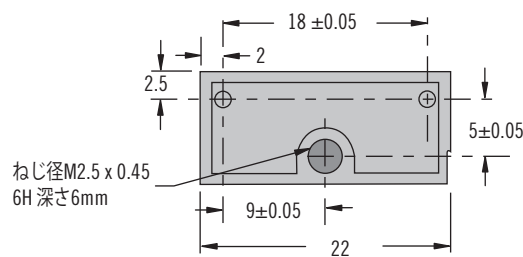
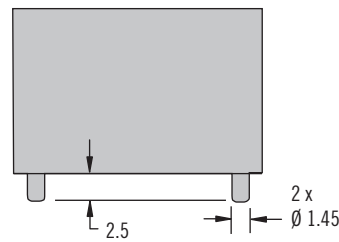
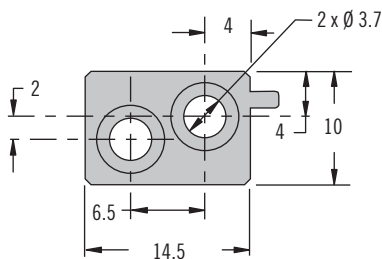
CN - 69 - X - Y

X	リセプタクル1位置	回転	リセプタクル位置
1	Y	0°	
2		45°	
3		90°	
4		135°	
5		180°	
6		225°	
7		270°	
8		315°	
9		N/A	
0		N/A	

### rK1背面移動モジュール



実物大



#### 品番

CN-79