



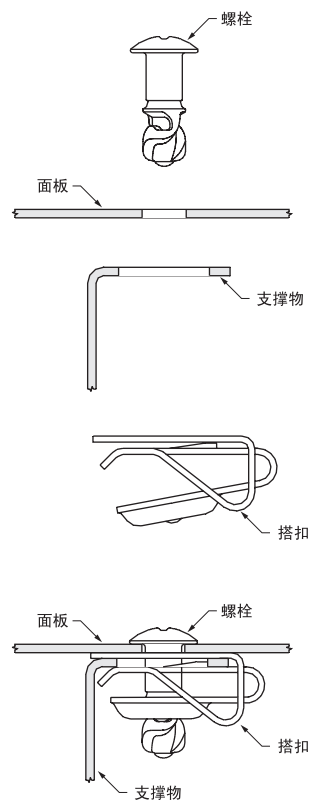
典型应用:

- 汽车底部挡板
- 引擎盖
- 面板

Rapier® 1/4 转快锁式紧固件

Rapier® 的快速释放 1/4 转快锁式紧固件为业界提供的选择范围最广、实用、成本低的解决方案，特别适合用量大的用户。索斯科提供的 Rapier® 解决方案涵盖由最小至最凹凸不平的应用环境。螺栓的尺寸有 3.5 毫米、5 毫米、7 毫米 和 9 毫米可供选择。搭扣的选择广泛，包括适用于热塑性塑料的前装式搭扣。Rapier® 是世界上很多领导制造商的首选。

Rapier® 组件



Rapier® 紧固件部件包括一个螺旋状柱螺栓，一个可选装的螺栓挡圈（未显示）和一个搭扣（夹子如显示）。

Rapier® 搭扣一般是卡在或夹在支撑面板上。

- Rapier® 组件
- 1/4 转即可紧固
 - 正向停止
 - 抗震动

Rapier® 产品系列选择程序

第一步 – 选择搭扣的款式

选择 Rapier® 搭扣时要考虑载荷要求和安装方法。从右图中选择一种固定款式。因为不是每种搭扣都有所有尺寸，所以第二步很重要。

第二步 – 选择搭扣大小

参照 Rapier® 性能表来选择最适合的搭扣大小，来符合您的需要。

第三步 – 选择螺栓款式

每种尺寸的 Rapier® 螺栓都在搭扣页面上显示。各螺栓的性能都是一样的，因此是根据螺栓头的款式来选择。螺栓的长度由计算搭扣页面所示的“被锁物的总厚度 (TMT)”来确定。

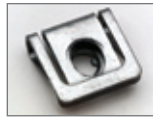
第四步 – 选择选装的挡圈

如果您想把螺栓在搭扣松开后仍继续留在面板里，则需要选择一个塑料或金属搭扣。

搭扣款式



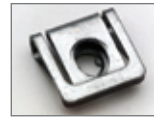
夹紧型



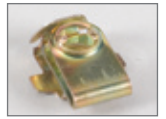
长夹紧型



侧面固定型



厚面板夹紧型



卡入型



前装夹入型



压入型



铆接型



焊接型

夹紧型 – 夹紧到支持面板的边缘上

长夹紧型 – 允许螺栓孔被放在离面板边缘更远的地方

侧面固定型 – 用在面板与螺栓面板垂直的支撑面板上

厚面板夹紧型 – 适用于厚度为 5.5 毫米以下 (Rapier® 只有 7 毫米) 的支撑面板上

卡入型 – 卡入支撑面板上的预制孔内

前装夹入型 – 夹到支撑面板上的预制孔内 (只有 9 毫米)

压入型 – 适合软金属和热塑性塑料，压入或者超声安装

铆接型 – 铆接到支撑面板上

焊接型 – 焊接到支撑面板上

Rapier® 紧固件性能表

螺栓大小	搭扣款式	搭扣强度 (N)	最大被锁物的总厚度 (TMT) ²
3.5 mm	袖珍夹紧型	120.0	2.5 至 26.4 mm
5 mm	袖珍夹紧型	138.0	2.5 至 25.4 mm
	长夹紧型	138.0	2.5 至 25.4 mm
	前装夹入型	62.0	2.5 至 25.4 mm
	压入型	-	0.5 至 27.4 mm
7 mm	袖珍夹紧型	200.0	2.5 至 25.4 mm
	长夹紧型	222.0	1.5 至 28.4 mm
	侧面固定型	222.0	1.5 至 28.4 mm
	厚面板夹紧型	222.0	3.5 至 30.4 mm
	前装夹入型	142.0	2.5 至 25.4 mm
9 mm	压入型	-	0.5 至 27.4 mm
	夹紧型	271.0	2.0 至 28.9 mm
	侧面固定型	271.0	2.0 至 28.9 mm
	前装夹入型	102.0	2.5 至 17.4 mm
	铆接型	289.0	2.0 至 28.9 mm
	焊接型	289.0	2.0 至 28.9 mm

注意:

1. 不会导致变形的最大载荷。
2. 最大被锁物的总厚度 (TMT) 的规格，请参阅有关搭扣的页面。

本页所有尺寸均为毫米

此部分的末段有更多安装信息。

DZUS® Rapier® D2 1/4 转快锁式紧固件的螺栓和挡圈 3.5 毫米

DZUS®
QUICK ACCESS

螺栓



零件号	D2-513-7(L)-190
-----	-----------------

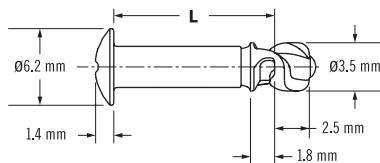
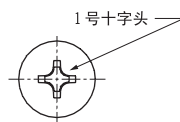
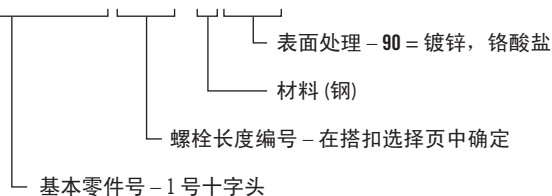
标准材料及表面处理

材料: 表面硬化钢

表面处理: 镀锌铬酸盐

Rapier® 螺栓零件号:

D2-513-7(L)-190



附加螺栓尺寸:

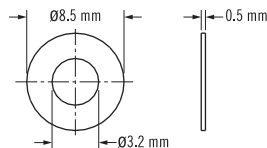
L 尺寸 - 螺栓的长度 (L) 取决于所选搭扣的类型和材料厚度。根据所提供的每种类型搭扣表格确定您需要的螺栓长度。

注意: 如果使用塑料搭扣, 则被锁物的总厚度 (TMT) 要增加 1 毫米。

塑料挡圈



零件号	D2-523-100-040
-----	----------------



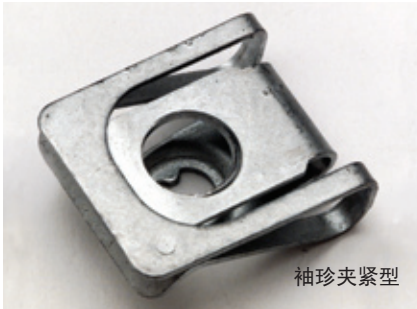
标准材料及表面处理

材料: 高密度聚乙烯

表面处理: 本色

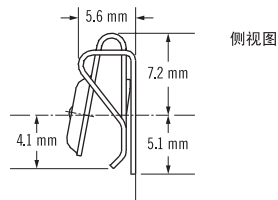
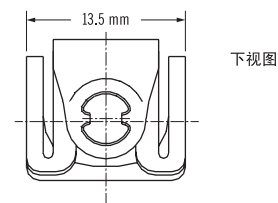
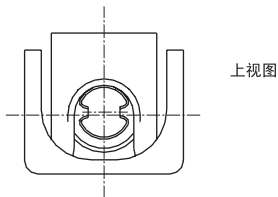
本页所有尺寸均为毫米

DZUS® Rapier® D2 1/4 转快锁式紧固件的搭扣袖珍夹紧型 – 3.5 毫米



袖珍夹紧型

零件号 D2-533-300-190



材料及表面处理

材料: 弹簧钢

表面处理: 镀锌铬酸盐

机械特性

不会导致变形的最大载荷: 120 N

最大扭矩: 150 N•cm

本页所有尺寸均为毫米

确定需要的螺栓长度

1. 用下表 1 计算被锁物的总厚度 (TMT)。
2. 然后根据表格找出适用的 TMT 范围, 用螺栓长度编号来填注螺栓零件号。

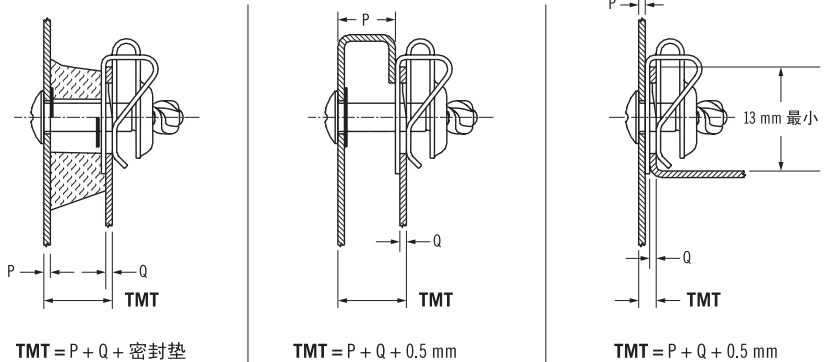


表 1: 被锁物的总厚度 (TMT)

被锁物的总厚度 (TMT)	螺栓长度编号 (L Dim) ¹
2.5 至 3.4 mm	07
3.5 至 4.4 mm	08
4.5 至 5.4 mm	09
5.5 至 6.4 mm	10
6.5 至 7.4 mm	11
7.5 至 8.4 mm	12
8.5 至 9.4 mm	13
9.5 至 10.4 mm	14
10.5 至 11.4 mm	15
11.5 至 12.4 mm	16
12.5 至 13.4 mm	17
13.5 至 14.4 mm	18
14.5 至 15.4 mm	19
15.5 至 16.4 mm	20
16.5 至 17.4 mm	21
17.5 至 18.4 mm	22
18.5 至 19.4 mm	23
19.5 至 20.4 mm	24
20.5 至 21.4 mm	25
21.5 至 22.4 mm	26
22.5 至 23.4 mm	27
23.5 至 24.4 mm	28
24.5 至 25.4 mm	29
25.5 至 26.4 mm	30

注意:

1. 相等于螺栓选择页上的 (L) 尺寸。

例如:

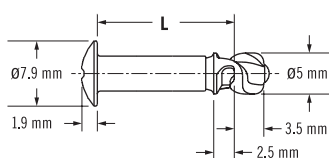
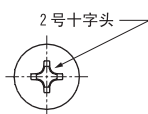
当 TMT = 24 毫米时;
螺栓长度编号是 28;
对 1 号十字头螺栓而言,
螺栓零件号是
D2-513-728-190

此部分的末段有更多安装信息。

DZUS® Rapier® D2 1/4 转快锁式紧固件的螺栓和挡圈 5 毫米

DZUS®
QUICK ACCESS

螺栓



附加柱螺栓尺寸:

L 尺寸 - 螺栓的长度 (L) 取决于所选搭扣的类型和材料厚度。根据所提供的搭扣表格确定您需要的螺栓长度。

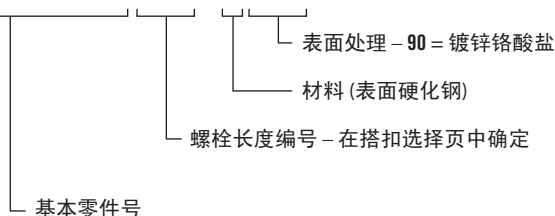
材料及表面处理

材料: 表面硬化钢

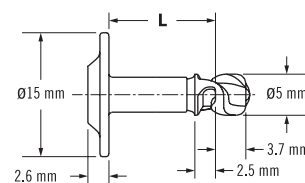
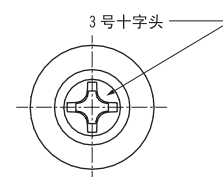
表面处理: 镀锌铬酸盐

Rapier® 螺栓零件号:

D2-515-7(L)-190



螺栓选项 (垫圈头)



零件号	D2-515-13(L)-190
-----	------------------

最小订单量: 5,000 个

标准材料及表面处理

材料: 表面硬化钢

表面处理: 镀锌铬酸盐

挡圈

塑料	钢
D2-525-100-040	D2-525-101-190

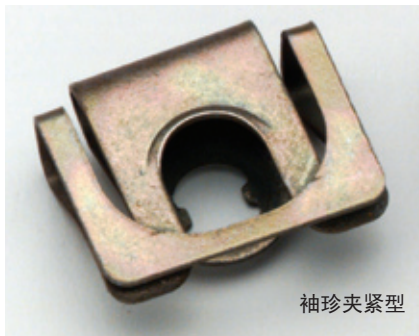
材料及表面处理

塑料挡圈: 高密度聚乙烯, 本色

钢质挡圈: 弹簧钢, 镀锌铬酸盐

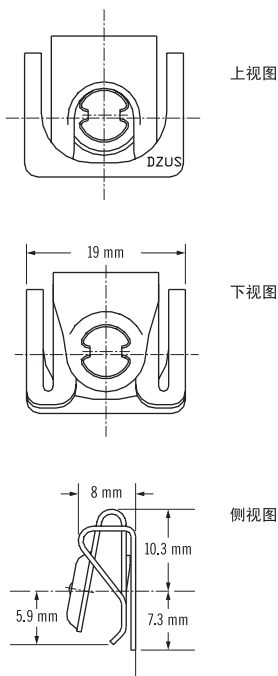
本页所有尺寸均为毫米

DZUS® Rapier® D2 1/4 转快锁式紧固件的搭扣袖珍夹紧型 – 5 毫米



袖珍夹紧型

零件号	D2-535-330-190
-----	----------------



材料及表面处理

材料: 弹簧钢

表面处理: 镀锌铬酸盐

机械特性

不会导致变形的最大载荷: 140 N

最大扭矩: 250 N•cm

本页所有尺寸均为毫米

确定需要的螺栓长度

1. 用下表 1 计算被锁物的总厚度 (TMT)。
2. 然后根据表格找出适用的 TMT 范围, 用螺栓长度编号来填注螺栓零件号。

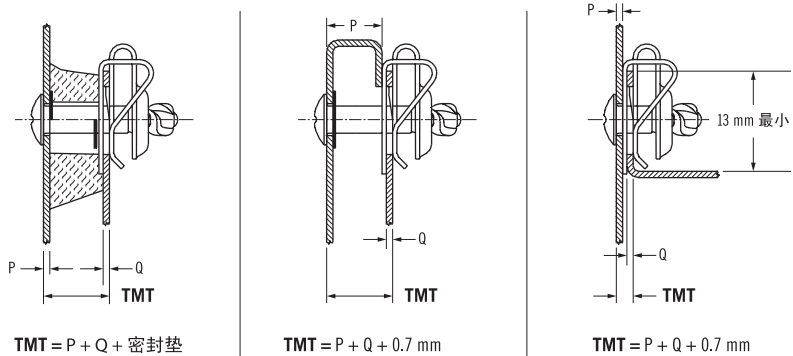


表 1: 被锁物的总厚度 (TMT)

被锁物的总厚度 (TMT)	螺栓长度编号 (L Dim) ¹
2.5 至 3.4 mm	09
3.5 至 4.4 mm	10
4.5 至 5.4 mm	11
5.5 至 6.4 mm	12
6.5 至 7.4 mm	13
7.5 至 8.4 mm	14
8.5 至 9.4 mm	15
9.5 至 10.4 mm	16
10.5 至 11.4 mm	17
11.5 至 12.4 mm	18
12.5 至 13.4 mm	19
13.5 至 14.4 mm	20
14.5 至 15.4 mm	21
15.5 至 16.4 mm	22
16.5 至 17.4 mm	23
17.5 至 18.4 mm	24
18.5 至 19.4 mm	25
19.5 至 20.4 mm	26
20.5 至 21.4 mm	27
21.5 至 22.4 mm	28
22.5 至 23.4 mm	29
23.5 至 24.4 mm	30
24.5 至 25.4 mm	31

例如:

当 TMT = 24 毫米时;

螺栓长度编号是 30;

对 2 号十字头螺栓而言,

螺栓零件号是 D2-515-730-190

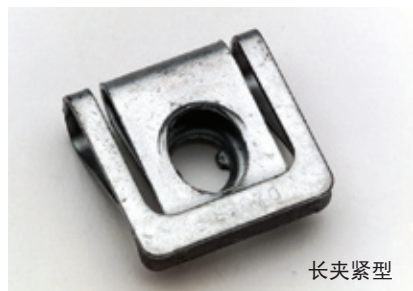
注意:

1. 相等子螺栓选择页上的 (L) 尺寸。

此部分的末段有更多安装信息。

DZUS® Rapier® D2 1/4 转快锁式紧固件的搭扣 长夹紧型 - 5 毫米

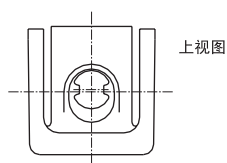
DZUS®
QUICK ACCESS



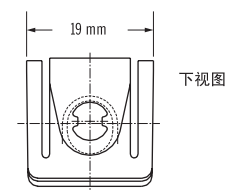
长夹紧型

零件号 D2-535-340-130*

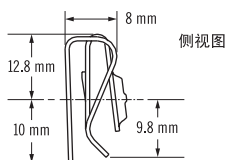
*最小订单量: 5,000 个



上视图



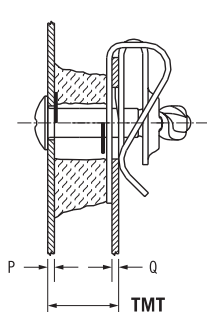
下视图



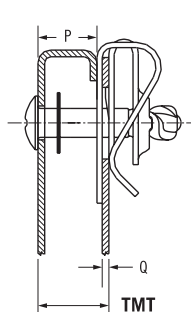
侧视图

确定需要的螺栓长度

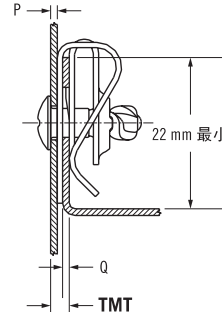
1. 用下表 1 计算被锁物的总厚度 (TMT)。
2. 然后根据表格找出适用的 TMT 范围, 用螺栓长度编号来填注螺栓零件号。



$$TMT = P + Q + \text{密封垫}$$



$$TMT = P + Q + 0.7 \text{ mm}$$



$$TMT = P + Q + 0.7 \text{ mm}$$

表 1: 被锁物的总厚度 (TMT)

被锁物的总厚度 (TMT)	螺栓长度编号 (L Dim) ¹
2.5 至 3.4 mm	09
3.5 至 4.4 mm	10
4.5 至 5.4 mm	11
5.5 至 6.4 mm	12
6.5 至 7.4 mm	13
7.5 至 8.4 mm	14
8.5 至 9.4 mm	15
9.5 至 10.4 mm	16
10.5 至 11.4 mm	17
11.5 至 12.4 mm	18
12.5 至 13.4 mm	19
13.5 至 14.4 mm	20
14.5 至 15.4 mm	21
15.5 至 16.4 mm	22
16.5 至 17.4 mm	23
17.5 至 18.4 mm	24
18.5 至 19.4 mm	25
19.5 至 20.4 mm	26
20.5 至 21.4 mm	27
21.5 至 22.4 mm	28
22.5 至 23.4 mm	29
23.5 至 24.4 mm	30
24.5 至 25.4 mm	31

例如:

当 TMT = 24 毫米时;
螺栓长度编号是 30;
对 2 号十字头螺栓而言,
螺栓零件号是 D2-515-730-190

材料及表面处理

材料: 弹簧钢
表面处理: 有机银色

机械特性

安装载荷: 140 N
最大扭矩: 250 N•cm

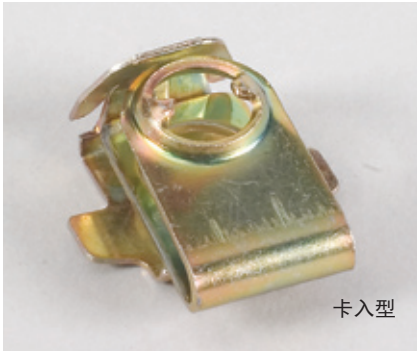
本页所有尺寸均为毫米

注意:

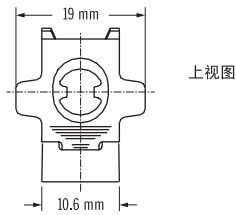
1. 相等与螺栓选择页上的 (L) 尺寸。

此部分的末段有更多安装信息。

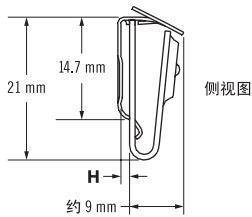
DZUS® Rapier® D2 1/4 转快锁式紧固件的搭扣 卡入型 - 5 毫米



卡入型



上视图



侧视图

支撑物厚度范围	卡入型零件号	H 尺寸
0.9 至 1.4 mm	D2-535-600-190	1.9 mm
1.5 至 2.0 mm	D2-535-601-190	2.5 mm

材料及表面处理

材料: 弹簧钢

表面处理: 镀锌铬酸盐

机械特性

不会导致变形的最大载荷: 62 N

最大扭矩: 250 N•cm

本页所有尺寸均为毫米

确定需要的螺栓长度

1. 用下表 1 计算被锁物的总厚度 (TMT)。
2. 然后根据表格找出适用的 TMT 范围, 用螺栓长度编号来填注螺栓零件号。

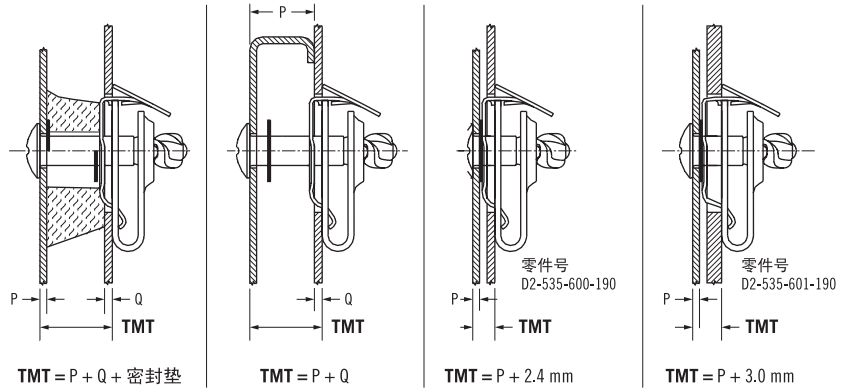


表 1: 被锁物的总厚度 (TMT)

被锁物的总厚度 (TMT)	螺栓长度编号 (L Dim) ¹
2.5 至 3.4 mm	09
3.5 至 4.4 mm	10
4.5 至 5.4 mm	11
5.5 至 6.4 mm	12
6.5 至 7.4 mm	13
7.5 至 8.4 mm	14
8.5 至 9.4 mm	15
9.5 至 10.4 mm	16
10.5 至 11.4 mm	17
11.5 至 12.4 mm	18
12.5 至 13.4 mm	19
13.5 至 14.4 mm	20
14.5 至 15.4 mm	21
15.5 至 16.4 mm	22
16.5 至 17.4 mm	23
17.5 至 18.4 mm	24
18.5 至 19.4 mm	25
19.5 至 20.4 mm	26
20.5 至 21.4 mm	27
21.5 至 22.4 mm	28
22.5 至 23.4 mm	29
23.5 至 24.4 mm	30
24.5 至 25.4 mm	31

例如:

当 TMT = 24 毫米时;
螺栓长度编号是 30;
对 2 号十字头螺栓而言,
螺栓零件号是 D2-515-730-190

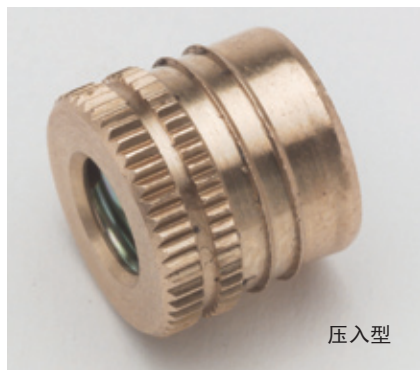
注意:

1. 相等于螺栓选择页上的 (L) 尺寸。

此部分的末段有更多安装信息。

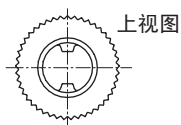
DZUS® Rapier® D2 1/4 转快锁式紧固件的搭扣 压入型 - 5 毫米

DZUS®
QUICK ACCESS

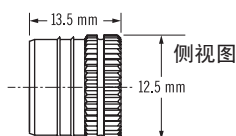


压入型

零件号 D2-535-100-969



上视图



侧视图

材料

黄铜及电镀钢

机械特性

安装载荷: 最小 10,000 N

确定需要的螺栓长度

1. 用下表 1 计算被锁物的总厚度 (TMT)。
2. 然后根据表格找出适用的 TMT 范围, 用螺栓长度编号来填注螺栓零件号。

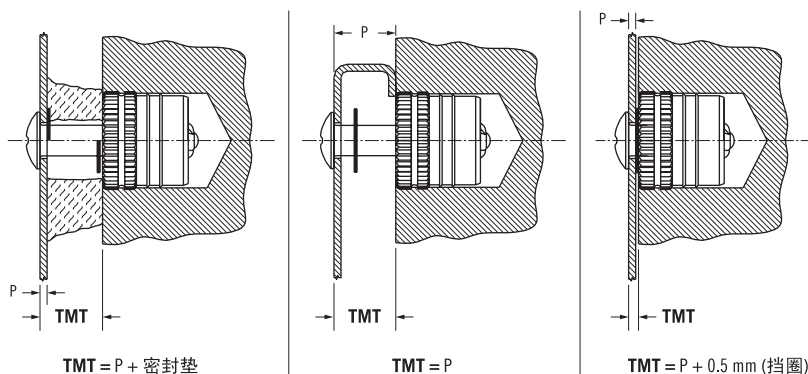


表 1: 被锁物的总厚度 (TMT)

被锁物的总厚度 (TMT)	螺栓长度编号 (L Dim) ¹
0.5 至 1.4 mm	11
1.5 至 2.4 mm	12
2.5 至 3.4 mm	13
3.5 至 4.4 mm	14
4.5 至 5.4 mm	15
5.5 至 6.4 mm	16
6.5 至 7.4 mm	17
7.5 至 8.4 mm	18
8.5 至 9.4 mm	19
9.5 至 10.4 mm	20
10.5 至 11.4 mm	21
11.5 至 12.4 mm	22
12.5 至 13.4 mm	23
13.5 至 14.4 mm	24
14.5 至 15.4 mm	25
15.5 至 16.4 mm	26
16.5 至 17.4 mm	27
17.5 至 18.4 mm	28
18.5 至 19.4 mm	29
19.5 至 20.4 mm	30
20.5 至 21.4 mm	31
21.5 至 22.4 mm	32
22.5 至 23.4 mm	33
23.5 至 24.4 mm	34
24.5 至 25.4 mm	35
25.5 至 26.4 mm	36
26.5 至 27.4 mm	37

例如:

当 TMT = 24 毫米时;
螺栓长度编号是 34;
对 2 号十字头螺栓而言,
螺栓零件号是 D2-515-734-190

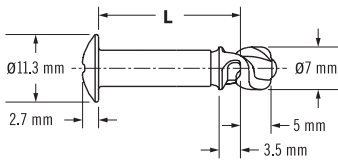
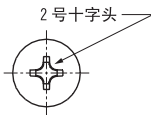
注意:

1. 相等于是螺栓选择页上的 (L) 尺寸。

此部分的末段有更多安装信息。

本页所有尺寸均为毫米

螺栓



附加螺栓尺寸:

L 尺寸 - 螺栓的长度 (L) 取决于所选搭扣的类型和材料厚度。根据所提供的搭扣表格确定您需要的螺栓长度。

材料及表面处理

材料: 表面硬化钢

表面处理: 镀锌铬酸盐

Rapier® 螺栓零件号:

D2-517-7(L)-190

表面处理 - 90 = 镀锌铬酸盐

材料 (表面硬化钢)

螺栓长度编号 - 在搭扣选择页中确定

基本零件号 - 2号十字头 (如左图),
螺栓选项, 请参阅下图。

螺栓选项

一字头	3号十字头	翼形	手环
D2-517-11(L)-190	D2-517-13(L)-190	D2-517-14(L)-190	D2-517-4(L)-190

最小订单量: 5,000 个

挡圈

塑料	钢
D2-527-100-040	D2-527-101-190

材料及表面处理

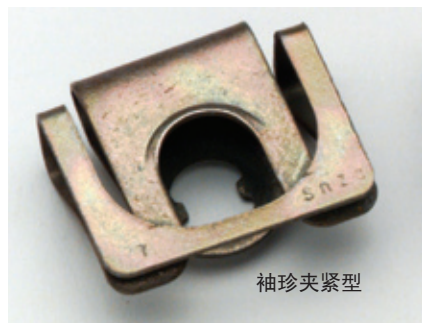
塑料挡圈: 高密度聚乙烯, 本色

钢挡圈: 弹簧钢, 镀锌铬酸盐

本页所有尺寸均为毫米

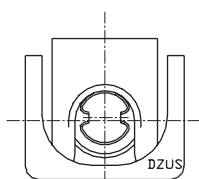
DZUS® Rapier® D2 1/4 转快锁式紧固件的搭扣袖珍夹紧型 – 7 毫米

DZUS®
QUICK ACCESS

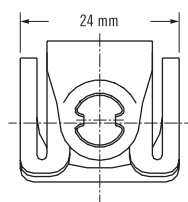


袖珍夹紧型

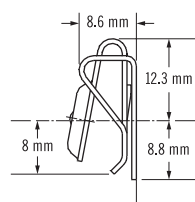
零件号 D2-537-330-190



上视图



下视图



侧视图

材料及表面处理

材料: 弹簧钢

表面处理: 镀锌铬酸盐

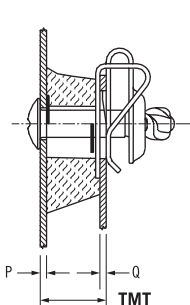
机械特性

不会导致变形的最大载荷: 200 N

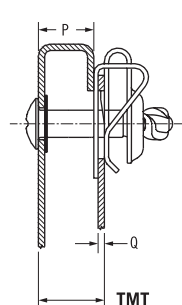
最大扭矩: 350 N•cm

确定需要的螺栓长度

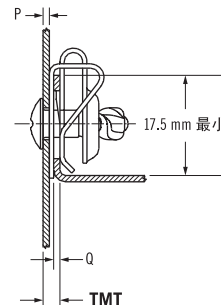
1. 用下表 1 计算被锁物的总厚度 (TMT)。
2. 然后根据表格找出适用的 TMT 范围, 用螺栓长度编号来填注螺栓零件号。



$$TMT = P + Q + \text{密封垫}$$



$$TMT = P + Q + 0.7 \text{ mm}$$



$$TMT = P + Q + 0.7 \text{ mm}$$

表 1: 被锁物的总厚度 (TMT)

被锁物的总厚度 (TMT)	螺栓长度编号 (L Dim) ¹
2.5 至 3.4 mm	10
3.5 至 4.4 mm	11
4.5 至 5.4 mm	12
5.5 至 6.4 mm	13
6.5 至 7.4 mm	14
7.5 至 8.4 mm	15
8.5 至 9.4 mm	16
9.5 至 10.4 mm	17
10.5 至 11.4 mm	18
11.5 至 12.4 mm	19
12.5 至 13.4 mm	20
13.5 至 14.4 mm	21
14.5 至 15.4 mm	22
15.5 至 16.4 mm	23
16.5 至 17.4 mm	24
17.5 至 18.4 mm	25
18.5 至 19.4 mm	26
19.5 至 20.4 mm	27
20.5 至 21.4 mm	28
21.5 至 22.4 mm	29
22.5 至 23.4 mm	30
23.5 至 24.4 mm	31
24.5 至 25.4 mm	32

例如:

当 TMT = 24 毫米时;

螺栓长度编号是 31;

对 2 号十字头螺栓而言,

螺栓零件号是 D2-517-731-190

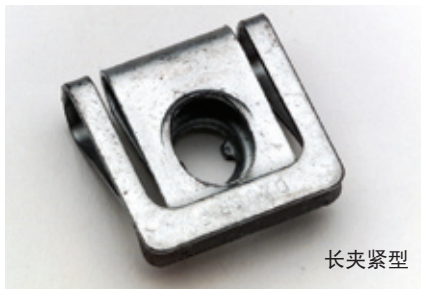
注意:

1. 相等于螺栓选择页上的 (L) 尺寸。

此部分的末段有更多安装信息。

本页所有尺寸均为毫米

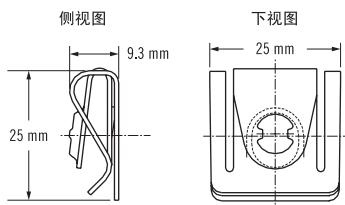
DZUS® Rapier® D2 1/4 转快锁式紧固件的搭扣 长夹紧型和侧面固定型 - 7 毫米



长夹紧型

零件号 D2-537-300-130*

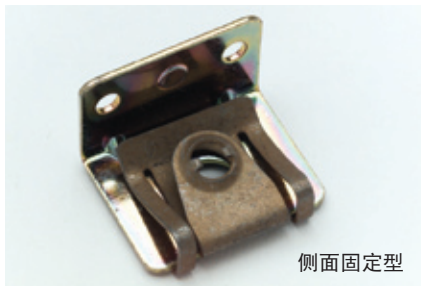
*最小订单量: 10,000 个



材料及表面处理

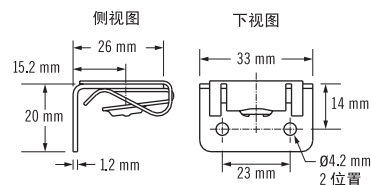
材料: 弹簧钢

表面处理: 有机银色



侧面固定型

零件号 D2-537-310-130



材料及表面处理 - 侧面固定型

材料: 钢

表面处理: 镀锌铬酸盐

材料及表面处理 - 搭扣

材料: 弹簧钢

表面处理: 有机银色

机械特性

不会导致变形的最大载荷: 222 N

最大扭矩: 350 N•cm

本页所有尺寸均为毫米

确定需要的螺栓长度

1. 用下表 1 计算被锁物的总厚度 (TMT)。
2. 然后根据表格找出适用的 TMT 范围, 用螺栓长度编号来填注螺栓零件号。

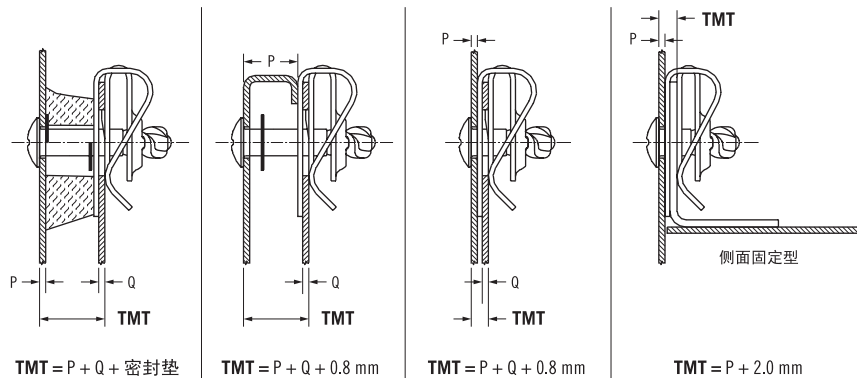


表 1: 被锁物的总厚度 (TMT)

被锁物的总厚度 (TMT)	螺栓长度编号 (L Dim) ¹
1.5 至 2.4 mm	09
2.5 至 3.4 mm	10
3.5 至 4.4 mm	11
4.5 至 5.4 mm	12
5.5 至 6.4 mm	13
6.5 至 7.4 mm	14
7.5 至 8.4 mm	15
8.5 至 9.4 mm	16
9.5 至 10.4 mm	17
10.5 至 11.4 mm	18
11.5 至 12.4 mm	19
12.5 至 13.4 mm	20
13.5 至 14.4 mm	21
14.5 至 15.4 mm	22
15.5 至 16.4 mm	23
16.5 至 17.4 mm	24
17.5 至 18.4 mm	25
18.5 至 19.4 mm	26
19.5 至 20.4 mm	27
20.5 至 21.4 mm	28
21.5 至 22.4 mm	29
22.5 至 23.4 mm	30
23.5 至 24.4 mm	31
24.5 至 25.4 mm	32
25.5 至 26.4 mm	33
26.5 至 27.4 mm	34
27.5 至 28.4 mm	35

例如:

当 TMT = 24 毫米时;

螺栓长度编号是 31;

对 2 号十字头螺栓而言,

螺栓零件号是 D2-517-731-190

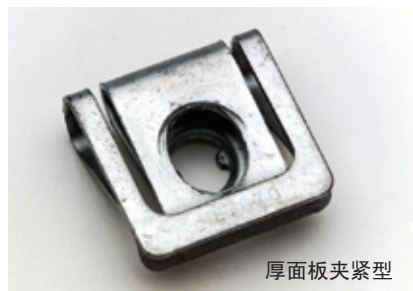
注意:

1. 相等於螺栓选择页上的 (L) 尺寸。

此部分的末段有更多安装信息。

DZUS® Rapier® D2 1/4 转快锁式紧固件的搭扣 厚面板夹紧型 - 7 毫米

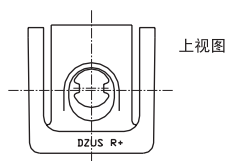
DZUS®
QUICK ACCESS



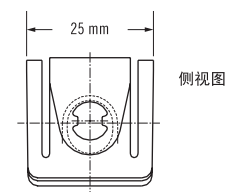
厚面板夹紧型

零件号 D2-537-301-130*

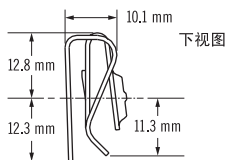
*最小订单量: 10,000 个



上视图



侧视图



下视图

材料及表面处理

材料: 弹簧钢
表面处理: 有机银色

机械特性

不会导致变形的最大载荷: 222 N
最大扭矩: 350 N•cm

本页所有尺寸均为毫米

确定需要的螺栓长度

1. 用下表 1 计算被锁物的总厚度 (TMT)。
2. 然后根据表格找出适用的 TMT 范围, 用螺栓长度编号来填注螺栓零件号。

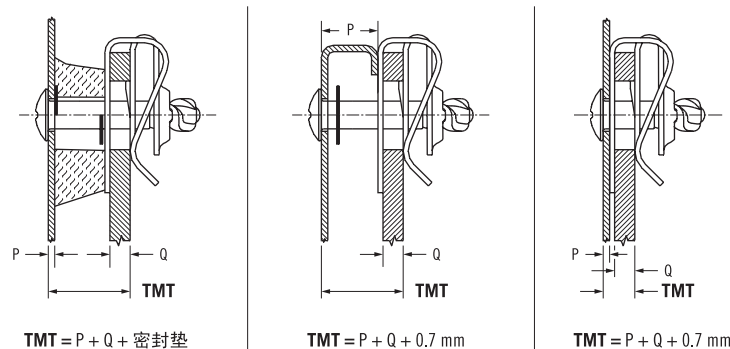


表 1: 被锁物的总厚度 (TMT)

被锁物的总厚度 (TMT)	螺栓长度编号 (L Dim) ¹
3.5 至 4.4 mm	11
4.5 至 5.4 mm	12
5.5 至 6.4 mm	13
6.5 至 7.4 mm	14
7.5 至 8.4 mm	15
8.5 至 9.4 mm	16
9.5 至 10.4 mm	17
10.5 至 11.4 mm	18
11.5 至 12.4 mm	19
12.5 至 13.4 mm	20
13.5 至 14.4 mm	21
14.5 至 15.4 mm	22
15.5 至 16.4 mm	23
16.5 至 17.4 mm	24
17.5 至 18.4 mm	25
18.5 至 19.4 mm	26
19.5 至 20.4 mm	27
20.5 至 21.4 mm	28
21.5 至 22.4 mm	29
22.5 至 23.4 mm	30
23.5 至 24.4 mm	31
24.5 至 25.4 mm	32
25.5 至 26.4 mm	33
26.5 至 27.4 mm	34
27.5 至 28.4 mm	35
28.5 至 29.4 mm	36
29.5 至 30.4 mm	37

例如:

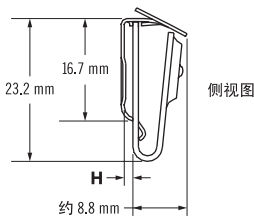
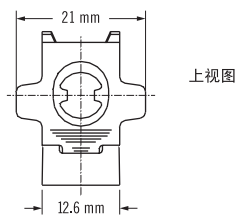
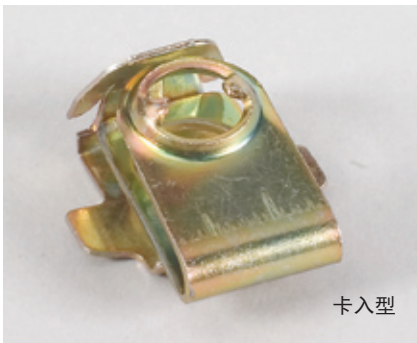
当 TMT = 24 毫米时;
螺栓长度编号是 31;
对 2 号十字头螺栓而言,
螺栓零件号是 D2-517-731-190

注意:

1. 相等于螺栓选择页上的 (L) 尺寸。

此部分的末段有更多安装信息。

DZUS® Rapier® D2 1/4 转快锁式紧固件的搭扣 卡入型 - 7 毫米



支撑物厚度范围	卡入型零件号	H 尺寸
0.9 至 1.4 mm	D2-537-600-190	1.9 mm
1.5 至 2.0 mm	D2-537-601-190	2.5 mm

材料及表面处理

材料: 弹簧钢

表面处理: 镀锌铬酸盐

机械特性

不会导致变形的最大载荷: 142 N

最大扭矩: 350 N•cm

确定需要的螺栓长度

1. 用下表 1 计算被锁物的总厚度 (TMT)。
2. 然后根据表格找出适用的 TMT 范围, 用螺栓长度编号来填注螺栓零件号。

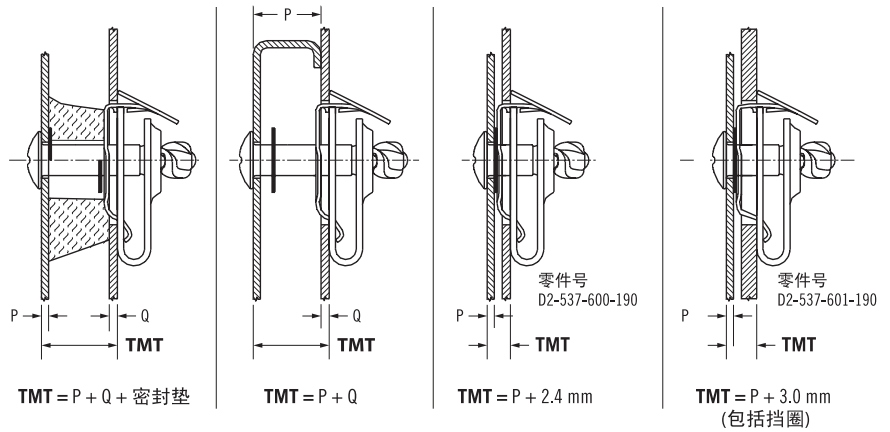


表 1: 被锁物的总厚度 (TMT)

被锁物的总厚度 (TMT)	螺栓长度编号 (L Dim) ¹
2.5 至 3.4 mm	10
3.5 至 4.4 mm	11
4.5 至 5.4 mm	12
5.5 至 6.4 mm	13
6.5 至 7.4 mm	14
7.5 至 8.4 mm	15
8.5 至 9.4 mm	16
9.5 至 10.4 mm	17
10.5 至 11.4 mm	18
11.5 至 12.4 mm	19
12.5 至 13.4 mm	20
13.5 至 14.4 mm	21
14.5 至 15.4 mm	22
15.5 至 16.4 mm	23
16.5 至 17.4 mm	24
17.5 至 18.4 mm	25
18.5 至 19.4 mm	26
19.5 至 20.4 mm	27
20.5 至 21.4 mm	28
21.5 至 22.4 mm	29
22.5 至 23.4 mm	30
23.5 至 24.4 mm	31
24.5 至 25.4 mm	32

例如:

当 TMT = 24 毫米时;

螺栓长度编号是 31;

对 2 号十字头螺栓而言,

螺栓零件号是 D2-517-731-190

注意:

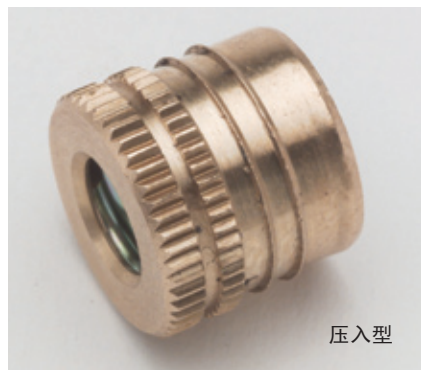
1. 相等于螺栓选择页上的 (L) 尺寸。

本页所有尺寸均为毫米

此部分的末段有更多安装信息。

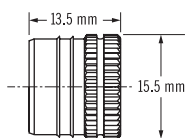
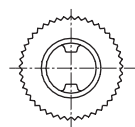
DZUS® Rapier® D2 1/4 转快锁式紧固件的搭扣 压入型 - 7 毫米

DZUS®
QUICK ACCESS



压入型

零件号 D2-537-100-969



材料

黄铜及电镀钢

机械特性

安装载荷: 10,000 N

确定需要的螺栓长度

1. 用下表 1 计算被锁物的总厚度 (TMT)。
2. 然后根据表格找出适用的 TMT 范围, 用螺栓长度编号来填注螺栓零件号。

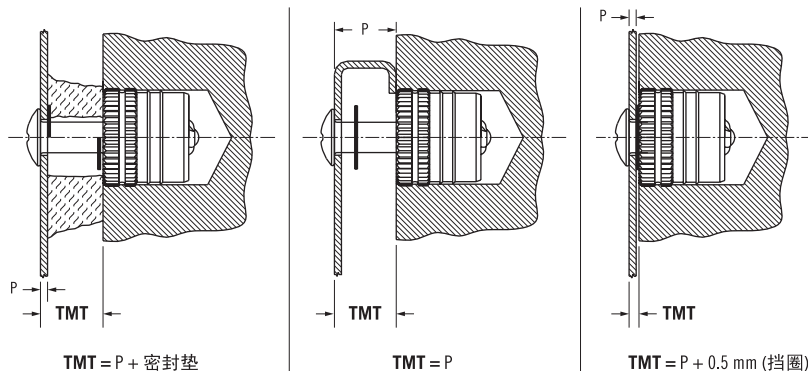


表 1: 被锁物的总厚度 (TMT)

被锁物的总厚度 (TMT)	螺栓长度编号 (L Dim) ¹
0.5 至 1.4 mm	11
1.5 至 2.4 mm	12
2.5 至 3.4 mm	13
3.5 至 4.4 mm	14
4.5 至 5.4 mm	15
5.5 至 6.4 mm	16
6.5 至 7.4 mm	17
7.5 至 8.4 mm	18
8.5 至 9.4 mm	19
9.5 至 10.4 mm	20
10.5 至 11.4 mm	21
11.5 至 12.4 mm	22
12.5 至 13.4 mm	23
13.5 至 14.4 mm	24
14.5 至 15.4 mm	25
15.5 至 16.4 mm	26
16.5 至 17.4 mm	27
17.5 至 18.4 mm	28
18.5 至 19.4 mm	29
19.5 至 20.4 mm	30
20.5 至 21.4 mm	31
21.5 至 22.4 mm	32
22.5 至 23.4 mm	33
23.5 至 24.4 mm	34
24.5 至 25.4 mm	35
25.5 至 26.4 mm	36
26.5 至 27.4 mm	37

例如:

当 TMT = 24 毫米时;
螺栓长度编号是 34;
对 2 号十字头螺栓而言,
螺栓零件号是 517-734-190

注意:

1. 相等于螺栓选择页上的 (L) 尺寸。

此部分的末段有更多安装信息。

本页所有尺寸均为毫米

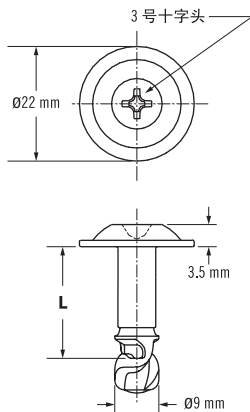
DZUS® Rapier® D2 1/4 转快锁式紧固件的螺栓和挡圈 9 毫米

DZUS®
QUICK ACCESS

螺栓 (垫圈头)



3 号十字头



附加螺栓尺寸:

L 尺寸 - 螺栓的长度 (L) 取决于所选搭扣的类型和材料厚度。根据所提供的搭扣表格确定您需要的螺栓长度。

标准材料及表面处理

材料: 表面硬化钢

表面处理: 镀锌铬酸盐

Rapier® 螺栓零件号:

D2-519-17(L)-190

基本零件号

表面处理 - 90 = 镀锌铬酸盐

材料 (表面硬化钢)

螺栓长度编号 - 在搭扣选择页中确定

快速进入紧固件

塑料挡圈



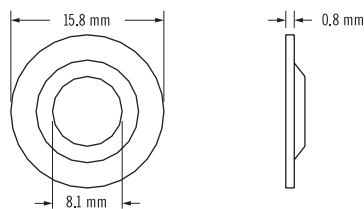
零件号

D2-GP6B

标准材料

材料: 黑色热塑性塑料

本页所有尺寸均为毫米



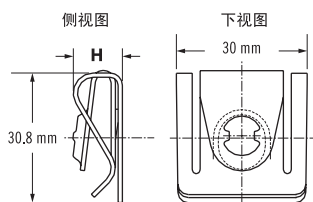
DZUS® Rapier® D2 1/4 转快锁式紧固件的搭扣 夹紧型和侧面固定型 - 9 毫米

DZUS®
QUICK ACCESS



夹紧型

支撑物 厚度范围	卡入零件号	H 尺寸
0.7 至 3.2 mm	D2-339-300-190	10.7 mm
3.2 至 5.5 mm	D2-339-301-190	11.3 mm



材料及表面处理

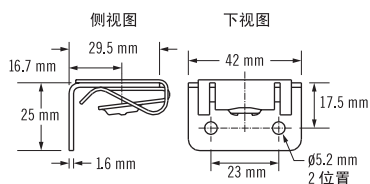
材料: 弹簧钢

表面处理: 镀锌铬酸盐



侧面固定型

零件号	D2-339-310-190
-----	----------------



材料及表面处理 - 侧面固定型

材料: 钢

表面处理: 镀锌铬酸盐

材料及表面处理 - 搭扣

材料: 弹簧钢

表面处理: 镀锌铬酸盐

机械特性

不会导致变形的最大载荷: 270 N

本页所有尺寸均为毫米

确定需要的螺栓长度

1. 用下表 1 计算被锁物的总厚度 (TMT)。
2. 然后根据表格找出适用的 TMT 范围, 用螺栓长度编号来填注螺栓零件号。

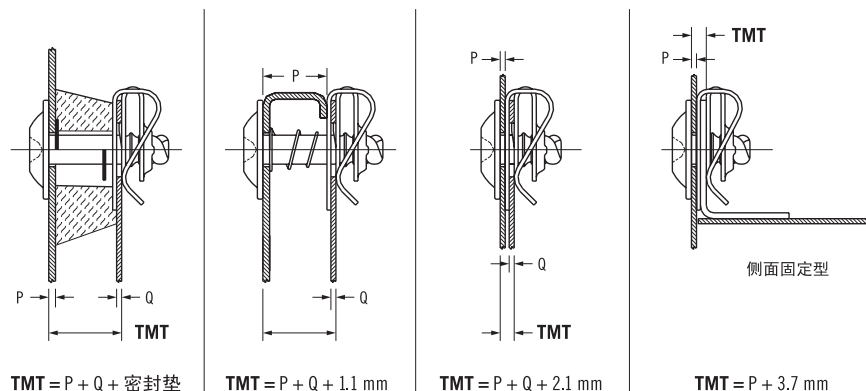


表 1: 被锁物的总厚度 (TMT)

被锁物的总厚度 (TMT)	螺栓长度编号 (L Dim) ¹
2.0 至 2.9 mm	10
3.0 至 3.9 mm	11
4.0 至 4.9 mm	12
5.0 至 5.9 mm	13
6.0 至 6.9 mm	14
7.0 至 7.9 mm	15
8.0 至 8.9 mm	16
9.0 至 9.9 mm	17
10.0 至 10.9 mm	18
11.0 至 11.9 mm	19
12.0 至 12.9 mm	20
13.0 至 13.9 mm	21
14.0 至 14.9 mm	22
15.0 至 15.9 mm	23
16.0 至 16.9 mm	24
17.0 至 17.9 mm	25
18.0 至 18.9 mm	26
19.0 至 19.9 mm	27
20.0 至 20.9 mm	28
21.0 至 21.9 mm	29
22.0 至 22.9 mm	30
23.0 至 23.9 mm	31
24.0 至 24.9 mm	32
25.0 至 25.9 mm	33
26.0 至 26.9 mm	34
27.0 至 27.9 mm	35
28.0 至 28.9 mm	36

例如:

当 TMT = 24 毫米时;

螺栓长度编号是 32;

螺栓零件号是 D2-519-1732-190.

注意:

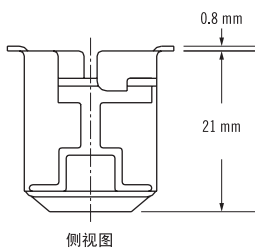
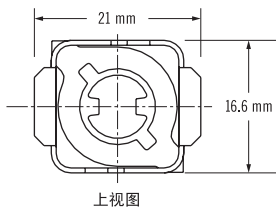
1. 相等于是螺栓选择页上的 (L) 尺寸。

此部分的末段有更多安装信息。

DZUS® Rapier® D2 1/4 转快锁式紧固件的搭扣 前装夹入型 – 9 毫米



零件号 D2-339-200-190



材料及表面处理

材料: 弹簧钢

表面处理: 镀锌铬酸盐

机械特性

不会导致变形的最大载荷: 102 N

确定需要的螺栓长度

1. 用下表 1 计算被锁物的总厚度 (TMT)。
2. 然后根据表格找出适用的 TMT 范围, 用螺栓长度编号来填注螺栓零件号。

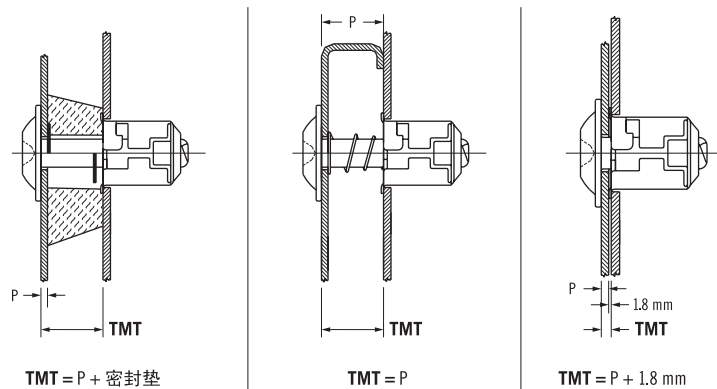


表 1: 被锁物的总厚度 (TMT)

被锁物的总厚度 (TMT)	螺栓长度编号 (L Dim) ¹
2.5 至 3.4 mm	22
3.5 至 4.4 mm	23
4.5 至 5.4 mm	24
5.5 至 6.4 mm	25
6.5 至 7.4 mm	26
7.5 至 8.4 mm	27
8.5 至 9.4 mm	28
9.5 至 10.4 mm	29
10.5 至 11.4 mm	30
11.5 至 12.4 mm	31
12.5 至 13.4 mm	32
13.5 至 14.4 mm	33
14.5 至 15.4 mm	34
15.5 至 16.4 mm	35
16.5 至 17.4 mm	36

例如:

当 TMT = 10 毫米时;
螺栓长度编号是 29;
螺栓零件号是 D2-519-1729-190.

注意:

1. 相等于螺栓选择页上的 (L) 尺寸。

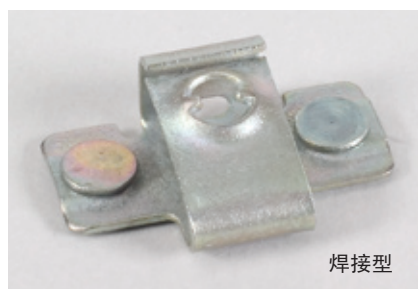
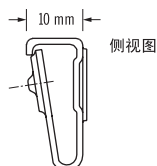
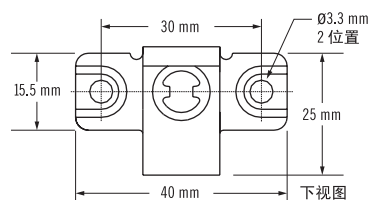
DZUS® Rapier® D2 1/4 转快锁式紧固件的搭扣 铆接型和焊接型 – 9 毫米

DZUS®
QUICK ACCESS



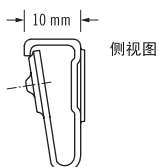
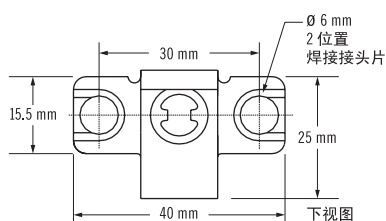
铆接型

零件号 D2-339-400-190



焊接型

零件号 D2-339-500-190



材料及表面处理

材料: 弹簧钢

表面处理: 镀锌铬酸盐

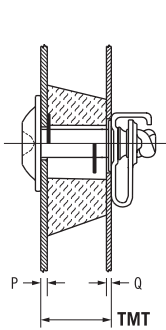
机械特性

不会导致变形的最大载荷: 290 N

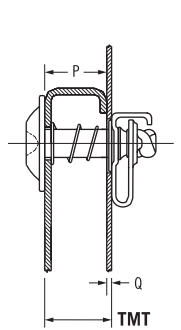
本页所有尺寸均为毫米

确定需要的螺栓长度

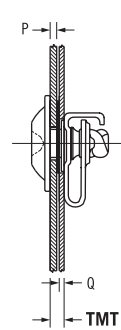
1. 用下表 1 计算被锁物的总厚度 (TMT)。
2. 然后根据表格找出适用的 TMT 范围, 用螺栓长度编号来填注螺栓零件号。



$$TMT = P + Q + \text{密封垫}$$



$$TMT = P + Q$$



$$TMT = P + Q + .1 \text{ mm}$$

表 1: 被锁物的总厚度 (TMT)

被锁物的总厚度 (TMT)	螺栓长度编号 (L Dim) ¹
2.0 至 2.9 mm	10
3.0 至 3.9 mm	11
4.0 至 4.9 mm	12
5.0 至 5.9 mm	13
6.0 至 6.9 mm	14
7.0 至 7.9 mm	15
8.0 至 8.9 mm	16
9.0 至 9.9 mm	17
10.0 至 10.9 mm	18
11.0 至 11.9 mm	19
12.0 至 12.9 mm	20
13.0 至 13.9 mm	21
14.0 至 14.9 mm	22
15.0 至 15.9 mm	23
16.0 至 16.9 mm	24
17.0 至 17.9 mm	25
18.0 至 18.9 mm	26
19.0 至 19.9 mm	27
20.0 至 20.9 mm	28
21.0 至 21.9 mm	29
22.0 至 22.9 mm	30
23.0 至 23.9 mm	31
24.0 至 24.9 mm	32
25.0 至 25.9 mm	33
26.0 至 26.9 mm	34
27.0 至 27.9 mm	35
28.0 至 28.9 mm	36

例如:

当 TMT = 24 毫米时;
螺栓长度编号是 32;
螺栓零件号是 D2-519-1732-190.

注意:

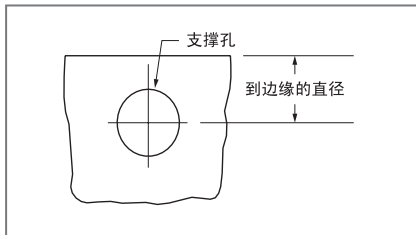
1. 相等于螺栓选择页上的 (L) 尺寸。

此部分的末段有更多安装信息。

螺栓面板准备

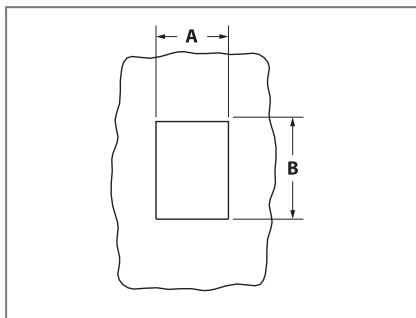
标准面板孔	
螺栓大小	孔直径
3.5 mm	3.7 mm ±0.1
5 mm	5.1 mm ±0.1
7 mm	7.1 mm ±0.1
9 mm	9.4 mm ±0.1

为夹紧型搭扣准备支撑面板



搭扣大小	支撑范围	孔直径	到边缘的直径
3.5 袖珍	0.5 至 1.8 mm	6.0 mm +0.2	4.5 mm ±0.2
5 袖珍	0.9 至 2.5 mm	8.5 mm +0.2	6.5 mm -0.5
5 长夹	0.9 至 2.5 mm	8.5 mm +0.2	11.0 mm -0.2
7 袖珍	0.9 至 2.5 mm	11.0 mm +0.2	8.0 mm ±0.5
7 长夹	0.7 至 3.2 mm	11.0 mm +0.2	11.0 mm -0.5
7 厚面板	3.2 至 5.5 mm	11.0 mm +0.2	11.0 mm -0.5
9 (2 个型号)	0.7 至 5.5 mm	14.0 mm +0.2	13.0 mm -0.5

为卡入型准备支撑面板

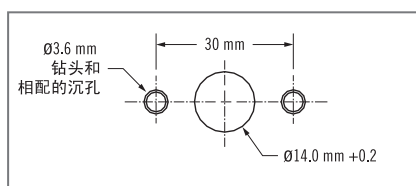


搭扣大小	支撑范围	直径 A	直径 B
5 (2 个型号)	0.9 至 2.0 mm	11 mm +0.2	15.5 mm +0.2
7 (2 个型号)	0.9 至 2.0 mm	13 mm +0.2	17.5 mm +0.2

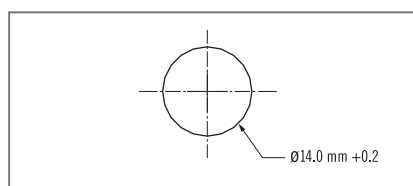
为压入型准备支撑面板

搭扣大小	孔直径 软金属压入型	孔直径 热塑性塑料压入型 或 超声插件
5	12.0 至 12.1 mm	11.5 至 11.6 mm
7	15.0 至 15.1 mm	14.5 至 14.6 mm

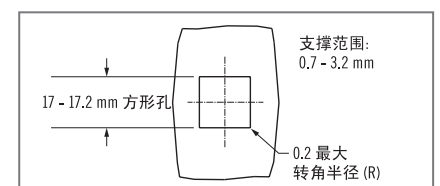
为 9 毫米铆接型搭扣准备支撑面板



为 9 毫米焊接型准备支撑面板

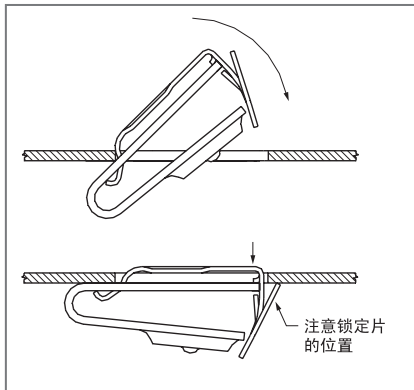


为 9 毫米前装夹入型搭扣准备支撑面板

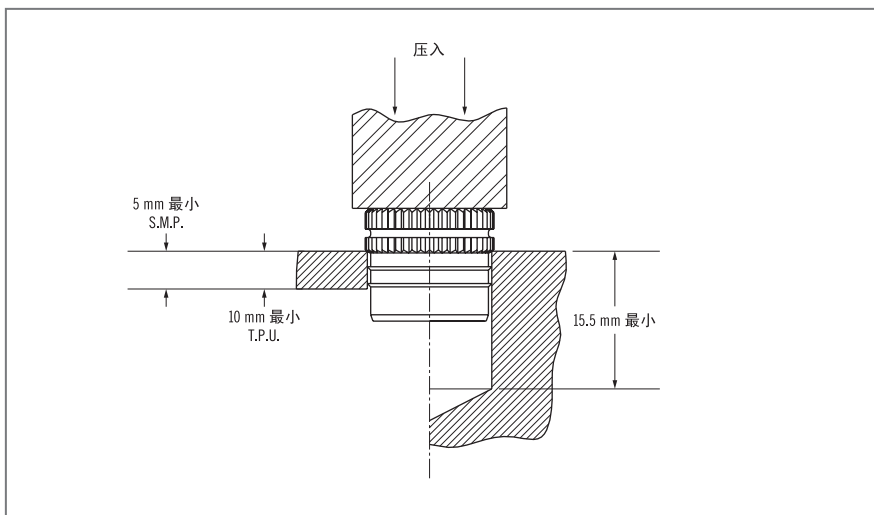


本页所有尺寸均为毫米

卡入型搭扣安装程序



压入型的安装程序 (只适用于 5 毫米和 7 毫米)

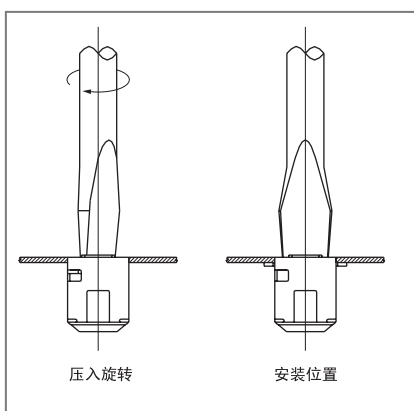


注意:

S.M.P. = 软金属压入型

T.P.U. = 热塑性塑料压入型或超声插件

前装夹入型搭扣安装程序



本页所有尺寸均为毫米