



D7 Fixations quart de tour *DZUS*® Pilot Goujons

Matériaux et finitions

Goujons : Acier zingué plus chromaté

Rondelle : Néoprène, noir

Note

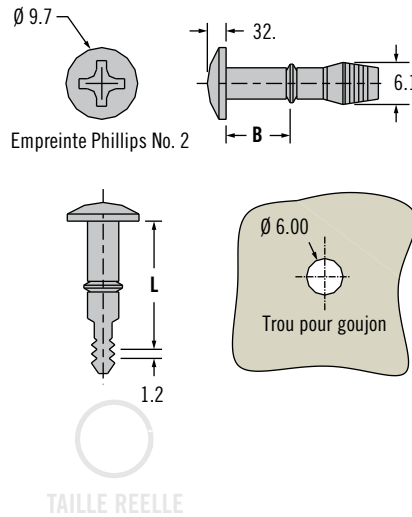
Sélectionnez les références de goujons et de rondelles dans le tableau en fonction de l'épaisseur de votre panneau **P**

Référence

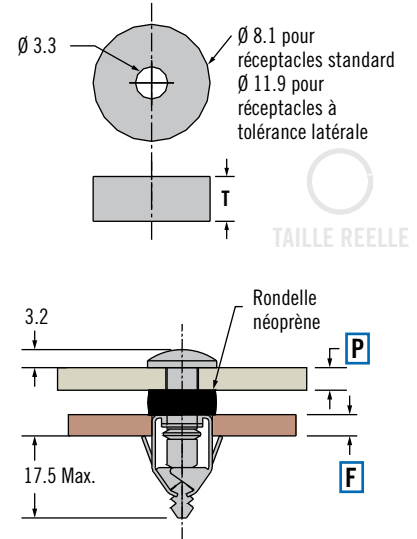
Voir tableau

Commandez séparément le goujon et la rondelle

Goujons



Rondelle



P Epaisseur de panneau	Goujon L	Goujon B	Epaisseur rondelle T	Référence			
				Goujon		Rondelle néoprène	
				Chromate noir	Chromate brillant	Pour réceptacle standard	Pour réceptacle à tolérance latérale
1.3 to 1.7	16	7.1	4.1	D7-265-716-191	D7-265-716-190	D7-275-040-400	D7-275-140-400
1.8 to 2.2	16	7.1	3.6	D7-265-716-191	D7-265-716-190	D7-275-035-400	D7-275-135-400
2.3 to 2.7	17.8	8.9	5.1	D7-265-718-191	D7-265-718-190	D7-275-050-400	D7-275-150-400
2.8 to 3.2	17.8	8.9	4.6	D7-265-718-191	D7-265-718-190	D7-275-045-400	D7-275-145-400
3.3 to 3.7	17.8	8.9	4.1	D7-265-718-191	D7-265-718-190	D7-275-040-400	D7-275-140-400
3.8 to 4.2	17.8	8.9	3.6	D7-265-718-191	D7-265-718-190	D7-275-035-400	D7-275-135-400
4.3 to 4.8	20.0	10.9	5.1	D7-265-720-191	D7-265-720-190	D7-275-050-400	D7-275-150-400

Matériaux et finitions

Acier zingué et thermoplastique noir

Note

Sélectionnez les références de goujons et de rondelles dans le tableau en fonction de l'épaisseur de votre panneau **P**

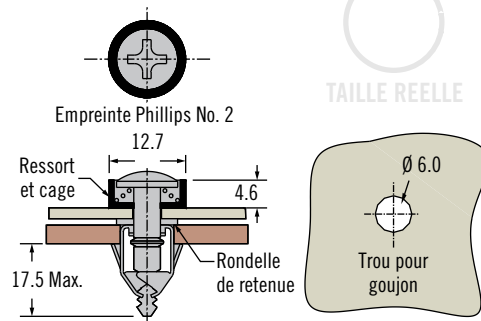
Référence

Voir tableau

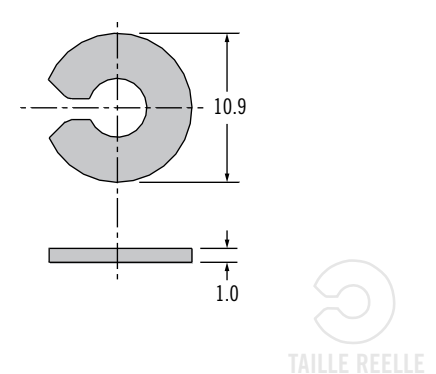
Goujon, cage et ressort expédiés pré-assemblés

Commandez séparément la rondelle de retenue

Goujons auto-éjectables



Rondelle de retenue, plastique



P Epaisseur de panneau	Référence	
	Noir	Brillant
0.5 - 3.0	D7-290-718-191	D7-290-718-190
2.5 - 5.1	D7-290-720-191	D7-290-720-190

Référence
D7-275-203-040

Autres options disponibles. Pour plus d'informations sur les différents modèles, les références, l'installation et les spécifications, consultez



www.southco.com/D7

Dimensions en millimètres sauf indications contraires

DZUS®

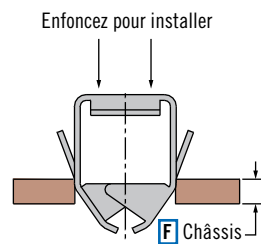
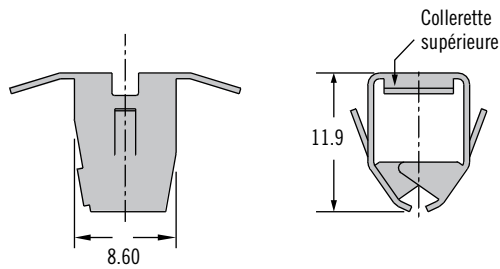
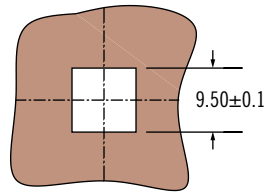
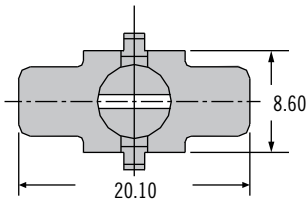
southco®
CONNECT · CREATE · INNOVATE

D7 Fixations quart de tour *DZUS*® Pilot Réceptacles



431

Standard



F Epaisseur châssis		Référence
Min.	Max.	
0.63	1.24	D7-285-101-161
1.27	1.75	D7-285-102-161
1.78	2.26	D7-285-103-161

Matériaux et finitions

Acier à ressort, phosphate de zinc

Note

Sélectionnez le réceptacle en fonction de l'épaisseur du châssis **F**

82

85

D8

D9

D1

D4

D5

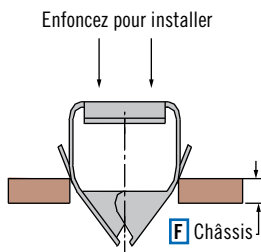
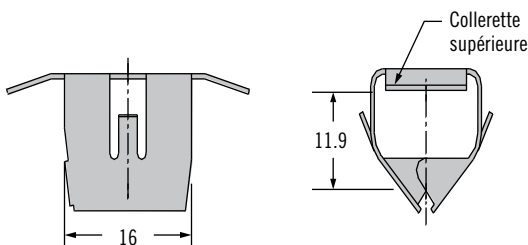
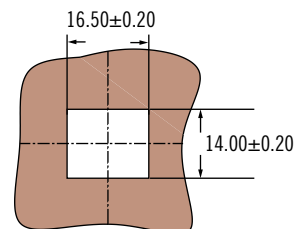
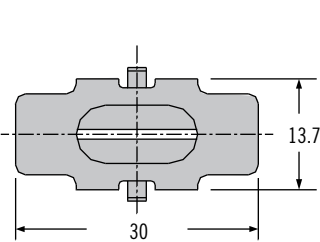
D7

NY

Référence

Voir tableau

Tolérance latérale



F Epaisseur châssis		Référence
Min.	Max.	
0.63	1.24	D7-285-201-161
1.27	1.75	D7-285-202-161
1.78	2.26	D7-285-203-161
2.29	2.77	D7-285-204-161
2.79	3.28	D7-285-205-161

Matériaux et finitions

Acier à ressort, phosphate de zinc

Note

Sélectionnez le réceptacle en fonction de l'épaisseur du châssis **F**

Référence

Voir tableau

Autres options disponibles. Pour plus d'informations sur les différents modèles, les références, l'installation et les spécifications, consultez



www.southco.com/D7



D7 Fixations quart de tour DZUS® Arrow Système

- Installation en surface
- Ensemble monté en panneau

Matériaux et finitions

Acétal, noir

Performances

Indice d'inflammabilité : UL94-HB

Indice de propagation de flamme

ASTM E-162

D7 Arrow

Notes de montage

Série 200:

1. Enfoncez le réceptacle dans le panneau extérieur.
2. Enfoncez le goujon dans le réceptacle.
3. Appuyez et faites tourner le goujon pour verrouiller.
4. Faites tourner le goujon de 90 degrés pour déverrouiller.

Série 2001:

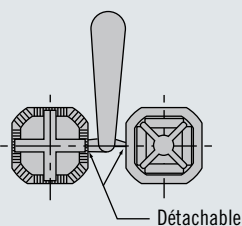
1. Séparez le goujon et le réceptacle de la glissière.
2. Enfoncez le réceptacle dans le panneau extérieur.
3. Enfoncez le goujon dans le réceptacle.
4. Appuyez et faites tourner le goujon pour verrouiller.
5. Faites tourner le goujon de 90 degrés pour le déverrouiller.

Référence

Voir tableau

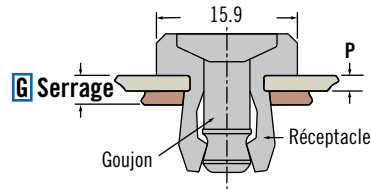
Série 200 : commandez un réceptacle et un goujon de même taille séparément

Série 2001 : ensemble complet fourni attaché au canal d'injection comme montré ci-dessous

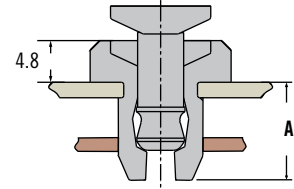


Série 200 (commandez séparément le goujon et le réceptacle)

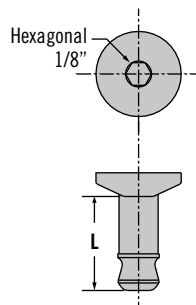
Verrouillé



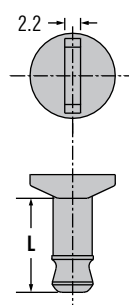
Desserré



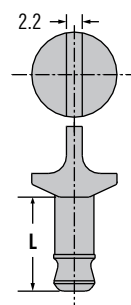
Empreinte hexagonale



Fendu

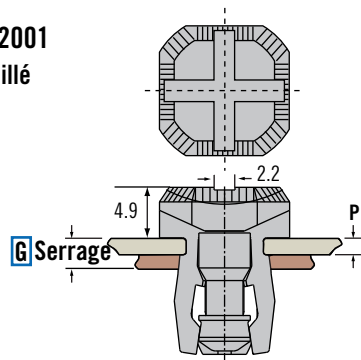


Bouton

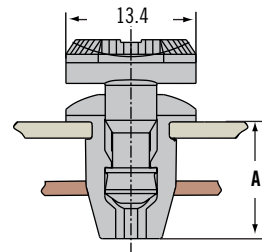


Série 2001

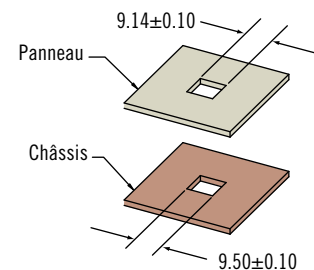
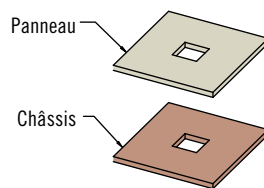
Verrouillé



Déverrouillé



Montage



Série	A	Réceptacle		Référence	Goujon		Référence		
		P Epaisseur de panneau			G Gamme de serrage		Empreinte hexagonale	Empreinte fendue	Bouton
		Min.	Max.		Min.	Max.			
200	12.3	0.50	1.78	D7-200-802-010	2.03	5.08	D7-200-701-010	D7-200-711-010	D7-200-721-010
	13.7	1.80	3.10	D7-201-802-010	3.43	6.35	D7-201-701-010	D7-201-711-010	D7-201-721-010
2001	12.0	Ensemble complet			2.5	6.7	D7-2001-010		
		0.05	1.7	~					



www.southco.com/D7A

Dimensions en millimètres sauf indications contraires

DZUS®

southco®
CONNECT · CREATE · INNOVATE

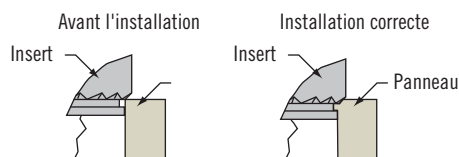
Guide de montage

pour les produits à sertir *SOUTHCO*[®]

Installation par sertissage pour les fixations captives *SOUTHCO*[®] suivantes:

- Vis captives
- Réceptacles pour fixations quart de tour
- Réceptacles pour vis à filetage rapide
- Pions plongeurs
- Ecrous captifs
- Inserts filetés

Quand elles sont serties par pression dans un trou correctement préparé, les fixations captives déplacent le matériau du panneau dans la rainure de retenue. Ce matériau assure alors la rétention de la fixation sur le panneau.



La réussite du montage des produits à sertir par pression dépend des facteurs suivants:

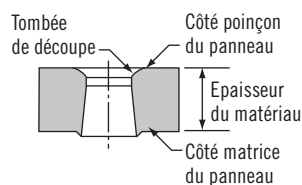
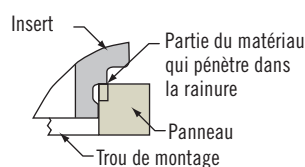
Matériau :

La dureté du matériau du panneau ne doit pas être supérieure aux recommandations de *SOUTHCO*[®]. Si le panneau est trop dur, la fixation ne pourra pas être montée correctement.

Trous de montage:

Les trous de montage peuvent être percés, poinçonnés ou moulés.

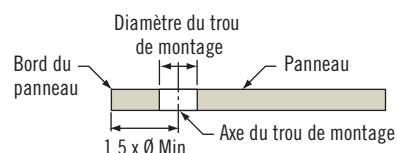
- Bord du trou: le bord supérieur du trou doit être vif, mais sans cassures. Ne pas le chanfreiner ni l'ébavurer.



- Trous poinçonnés: utilisez un poinçon-matrice à jeu faible pour minimiser la tombée de découpe et l'angle de rupture.
- Diamètre du trou: mesurez le diamètre du trou sur la surface du panneau du côté où la fixation sera installée. Le diamètre doit être conforme aux spécifications *SOUTHCO*[®] pour le produit considéré.

- Si le trou est trop grand, une quantité insuffisante de matériau migrera dans la rainure de retenue et la fixation risquera de ne pas être maintenue correctement en place.
- Si le trou est trop petit, la fixation ne pourra pas y pénétrer correctement et le montage risquera d'être difficile et peu solide.
- Distance entre le trou et le bord du panneau: la distance minimale recommandée est égale à 1,5 fois le diamètre du trou de montage, sauf indication contraire.

- Une installation trop proche du bord provoquera la migration du matériau en sens contraire et, par conséquent, la déformation du bord du panneau. Pour une installation plus proche du bord, il pourra être nécessaire de bloquer le bord du panneau en place.



Épaisseur du panneau:

L'épaisseur du panneau au niveau du trou de montage doit être égale ou supérieure aux recommandations minimales publiées par *Southco*. Si le matériau est trop mince, le panneau risque de se déformer et/ou la fixation d'être endommagée.

L'installation est rapide et simple si vous suivez les conseils suivants:

Méthode de montage : Utilisez la force recommandée si indiquée et une enclume appropriée.

- utilisez une presse à action parallèle quelconque
 - utilisez un poinçon de diamètre supérieur à la tête de la fixation
- Force de montage: Pour que l'installation soit correcte, la force exercée doit être adéquate et uniformément répartie. La qualité de l'installation ne dépend pas de la profondeur de sertissage de la fixation dans le panneau.
- *Southco* recommande de ne pas utiliser de marteau. En effet, la force de frappe ne permet pas la répartition de force uniforme nécessaire à la migration correcte du matériau dans la rainure de retenue de la fixation.
 - La force d'installation varie d'une application à l'autre, en fonction des critères mentionnés plus haut.
 - Dans le cas de pièces ne comportant pas de collet pour limiter la pénétration, exercez une pression jusqu'à ce que le bord de la partie moletée soit tout juste visible.

A quel moment installer:

Il est recommandé de procéder au montage une fois que le panneau a été soumis à un placage ou à une finition.

Le diamètre du trou doit être conforme aux spécifications avant la réalisation de la finition ou du placage.

- Ne pas installer les fixations en exerçant une force excessive. Cela porterait atteinte à l'intégrité du matériau et réduirait la capacité de rétention.

