



D7 DZUS® (ズース) Pilot (パイロット) クォーターターンファスナ スタッド

材質・仕上げ

スタッド: 鋼、亜鉛めっき、クロメート処理

ワッシャ: ネオプレン(黒)

備考

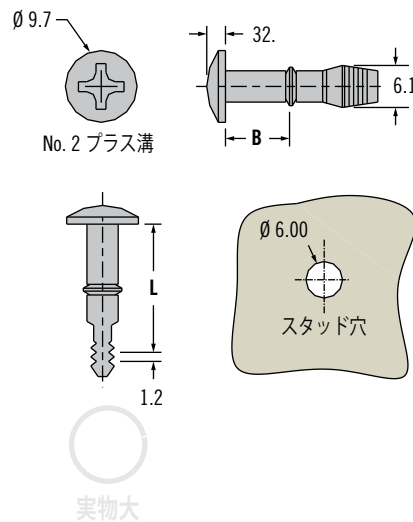
パネル厚 **P** からスタッドとワッシャの品番をご選定ください

品番

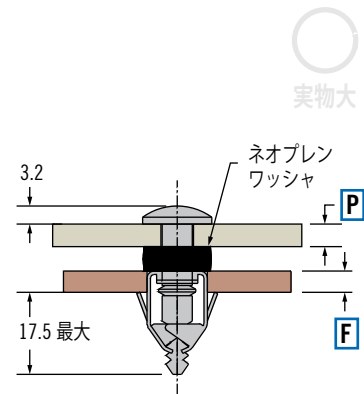
下表参照

スタッドとワッシャはそれぞれご注文ください

スタッド



ワッシャ



P パネル厚	スタッドL	スタッドB	T ワッシャ厚	品番			
				スタッド		ネオプレンワッシャ	
				黒色クロメート	光沢クロメート	標準リセプタクル	横誤差吸収リセプタクル
1.3 to 1.7	16	7.1	4.1	D7-265-716-191	D7-265-716-190	D7-275-040-400	D7-275-140-400
1.8 to 2.2	16	7.1	3.6	D7-265-716-191	D7-265-716-190	D7-275-035-400	D7-275-135-400
2.3 to 2.7	17.8	8.9	5.1	D7-265-718-191	D7-265-718-190	D7-275-050-400	D7-275-150-400
2.8 to 3.2	17.8	8.9	4.6	D7-265-718-191	D7-265-718-190	D7-275-045-400	D7-275-145-400
3.3 to 3.7	17.8	8.9	4.1	D7-265-718-191	D7-265-718-190	D7-275-040-400	D7-275-140-400
3.8 to 4.2	17.8	8.9	3.6	D7-265-718-191	D7-265-718-190	D7-275-035-400	D7-275-135-400
4.3 to 4.8	20.0	10.9	5.1	D7-265-720-191	D7-265-720-190	D7-275-050-400	D7-275-150-400

材質・仕上げ

スタッド:

鋼、亜鉛めっき

リテーナー: 熱可塑性プラスチック(黒)

備考

パネル厚 **P** からスタッドとワッシャ品番をご選定ください

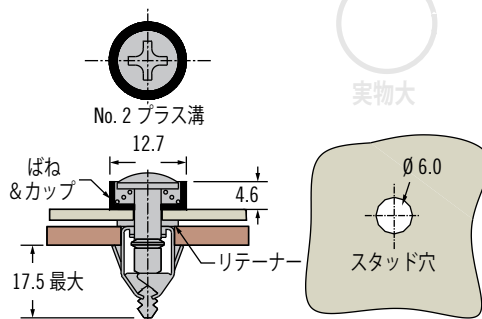
品番

右表参照

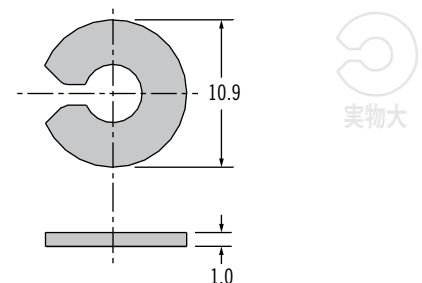
スタッドとカップ、ばねは組立済で出荷されます

リテーナーは別途ご注文ください

セルフエジェクト式スタッド



リテーナープラスチック



P パネル厚	品番	
	黒色	光沢
0.5 - 3.0	D7-290-718-191	D7-290-718-190
2.5 - 5.1	D7-290-720-191	D7-290-720-190

品番
D7-275-203-040

その他のオプションも選択可能です。種類、品番、取付方法、仕様などは下記ウェブサイトをご参照ください。



www.southco.com/D7

特に指定のない限り、寸法はミリメートル表記。
製品の仕様は予告なく変更される場合があります。

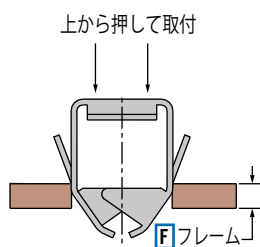
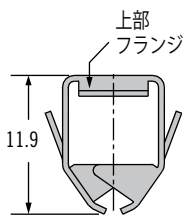
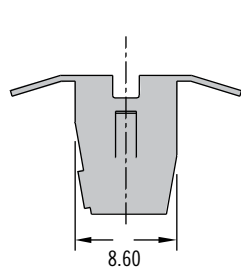
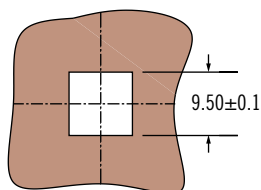
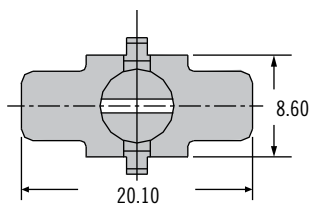
DZUS®

southco®
CONNECT · CREATE · INNOVATE

D7 DZUS® (ズース) Pilot (パイロット) クォーターターンファスナ リセプタクル



標準



F フレーム厚		品番
最小	最大	
0.63	1.24	D7-285-101-161
1.27	1.75	D7-285-102-161
1.78	2.26	D7-285-103-161

材質・仕上げ

ばね鋼、リン酸亜鉛

備考

フレーム厚 **F** からリセプタクルを選択してください

82

85

D8

D9

D1

D4

D5

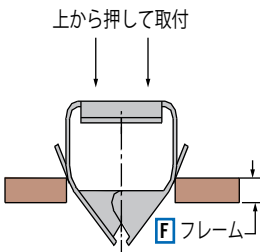
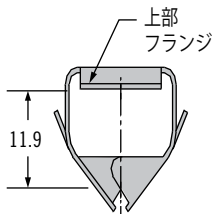
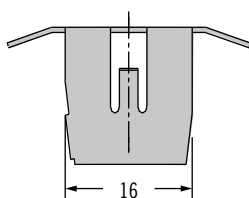
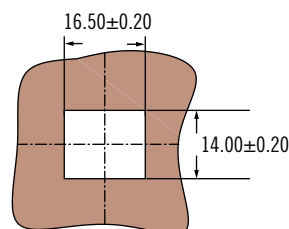
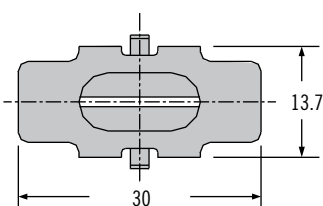
D7

NY

品番

左表参照

横方向誤差吸収



F フレーム厚		品番
最小	最大	
0.63	1.24	D7-285-201-161
1.27	1.75	D7-285-202-161
1.78	2.26	D7-285-203-161
2.29	2.77	D7-285-204-161
2.79	3.28	D7-285-205-161

材質・仕上げ

ばね鋼、リン酸亜鉛

備考

フレーム厚 **F** からリセプタクルを選択してください

品番

左表参照



D7 DZUS® (ズース) Arrow (アロー) クォーターターンファスナー アセンブリ

- 表面取付
- パネル取付用アセンブリ

82
85
D8
D9
D1
D4
D5
D7
NY

材質・仕上げ
アセタール(黒)

特性
耐燃性: UL94-HB
ASTM E-162 火炎伝播性: 130

D7 Arrow (アロー)

取付方法

200 シリーズ:

- リセプタクルを外側パネルに押し込んでください
- スタッドをリセプタクルに押し込んでください
- スタッドを押し、ひねってラッチを作動してください
- スタッドを90°ひねってラッチを開放してください

2001 シリーズ:

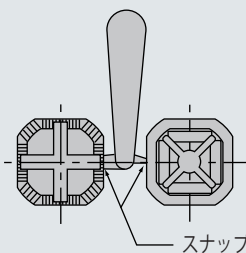
- スタッドとリセプタクルをランナーから取外してください
- リセプタクルを外側パネルに押し込んでください
- スタッドをリセプタクルに押し込んでください
- スタッドを押し、ひねってラッチを作動してください
- スタッドを90°ひねってラッチを開放してください

品番

右表参照

200 シリーズ: 同じサイズのリセプタクルとスタッドをそれぞれ注文してください

2001 シリーズ: 図のようにランナーでつながった状態で出荷します



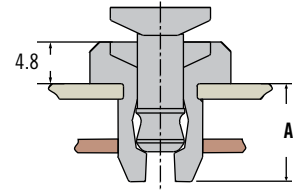
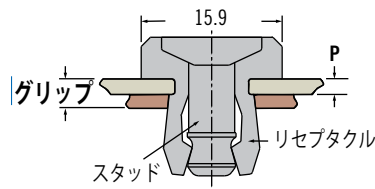
その他のオプションも選択可能です。種類、品番、取付方法、仕様などは下記ウェブサイトをご参照ください。

www.southco.com/D7A

200シリーズ (スタッドとリセプタクルはそれぞれご注文ください。)

ロック状態

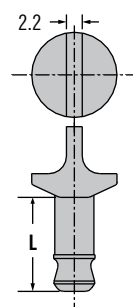
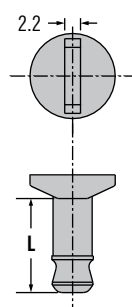
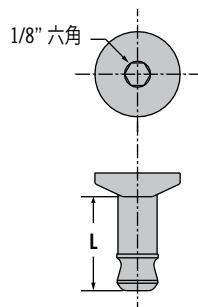
ラッチ開放状態



六角溝

マイナス溝

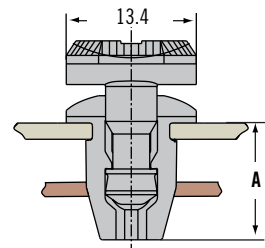
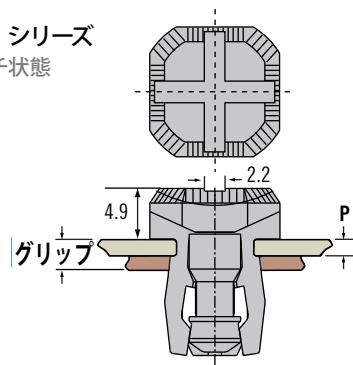
ノブ



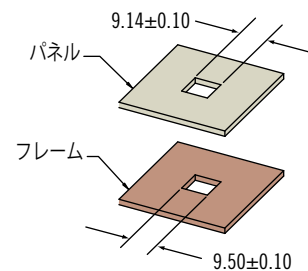
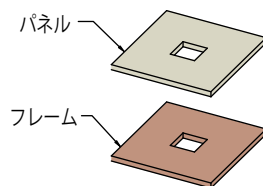
2001 シリーズ

ラッチ状態

ラッチ開放状態



取付



シリーズ	A	リセプタクル			スタッド				
		P パネル厚		品番	G グリップ幅		品番		
		最小	最大		最小	最大	六角溝	マイナス溝	ノブ
200	12.3	0.50	1.78	D7-200-802-010	2.03	5.08	D7-200-701-010	D7-200-711-010	D7-200-721-010
	13.7	1.80	3.10	D7-201-802-010	3.43	6.35	D7-201-701-010	D7-201-711-010	D7-201-721-010
2001	12.0	全アセンブリ							
		0.05	1.7	~	2.5	6.7	D7-2001-010		

特に指定のない限り、寸法はミリメートル表記。製品の仕様は予告なく変更される場合があります。

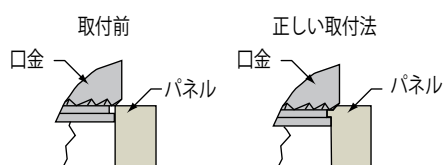
SOUTHCO®セルフクリンチ製品

取付ガイドライン

以下のSOUTHCO®製品はセルフクリンチ式を採用しており、キャプティブファスナとしてパネルに簡単に取付けることができます。

- キャプティブスクリュー
- クォーターターンファスナ用リセプタクル
- ファストリードスクリュー用リセプタクル

セルフクリンチ式のキャプティブファスナを正しく準備した取付用の下穴に圧入すると、パネル材がファスナの溝に低温流動し、ファスナをパネルに保持します。



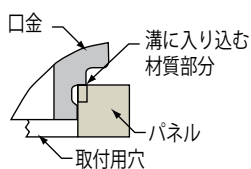
正しいプレスイン (圧入) 取付のために:

材質:

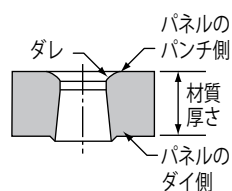
パネル材質の硬さはSOUTHCO®推奨値を超えないものを選びます。パネルが硬すぎるとファスナを正常に取付けることができません。

取付用下穴:

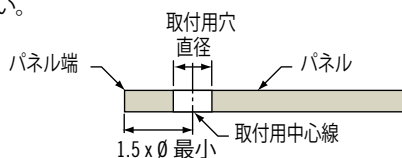
取付用穴の加工は、ドリル、パンチまたは鋳造された治具で行ってください。



- 穴端: 取付穴の切り口上面はシャープに保ち、破損が無いことを確認してください。面取り・バリ取りをしないでください。
- パンチ穴: クリアランスの少ないパンチとダイを使用して、ダレと破断角度を最小にしてください。
- 穴径: ファスナを取付ける側のパネル表面の穴径を測定してください。直径は各SOUTHCO®製品に指定された仕様範囲内にしてください。



- 穴が大きすぎる場合は、ファスナの溝に材質が十分流れ込まず、ファスナが適切に保持されない場合があります。
- 穴が小さすぎる場合は、ファスナが嵌合せず、取付が困難かつ不完全になる場合があります。
- パネル端から穴までの距離: 特に指定のない限り、推奨最小距離は取付用穴直径の1.5倍です。
- 穴端に近すぎる距離で取付けると材料が逆方向に流れ、パネル端の変形を招きます。穴端近くに取付ける場合は、パネル端に抑えを添えてください。



- ばね式プランジャ
- キャプティブナット
- ねじ式インサート

パネル厚:

取付穴位置のパネルの厚さは、サウスコが指定する最小推奨値またはそれ以上にしてください。

パネル材が薄すぎると、パネルの変形やファスナの破損が起こる可能性があります。

素早く簡単な取付のために:

取付方法:

適切なバックアップ治具を用い、製品ごとの推奨圧力にて圧入してください。

- 平行作動のプレスを使用してください。
- ファスナの頭部より大きい直径のパンチを使用してください。

取付圧力: 正しく取付けるには、適切な力を均等に加えてください。取付時の圧力は、パネルへのファスナ押込距離に影響を受けません。

- サウスコはハンマーの使用を推奨しません。ハンマーによる衝撃は、不均等な力が加わるためパネル材をファスナの溝に完全に流動させることができません。
- 取付圧力は、用途・取付材質により異なります。
- 止めとなるツバ(カラー)がない部品は、ローレットの端がちょうど見えなくなるまで押入ってください。

取付のタイミング:

パネルへのめっき処理または仕上げ完了後の取付を推奨します。

穴径は、仕上げまたはめっき処理前に仕様に合わせてください。

- 部品を過剰に押し込むと、パネル材が分離し保持力を減少させる可能性があります。

