



# D8 Cierres *DZUS*<sup>®</sup> de 1/4 de Vuelta *PANEX* Vástagos · Tamaño 4

## Material y Acabado

Vástagos: Acero, chapado en zinc  
más cromado o chapado en cromo  
Tapa del anillo: ABS, negro

82

85

D8

D9

D1

D4

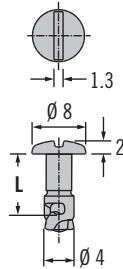
D5

D7

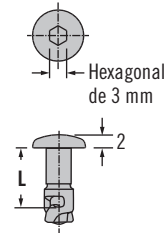
NY

## H Tipos de Cabeza - Accionamiento mediante Herramienta

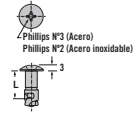
### Con Ranura



### Hexagonal



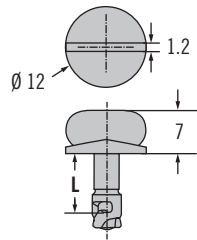
### Phillips



TAMAÑO REAL

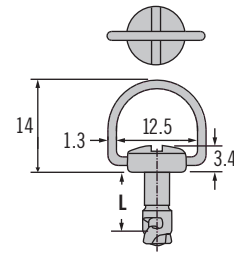
## H Tipos de Cabeza - Accionamiento Manual

### Mariposa



TAMAÑO REAL

### Con anillo



TAMAÑO REAL

## Instalación

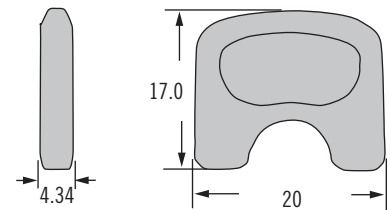
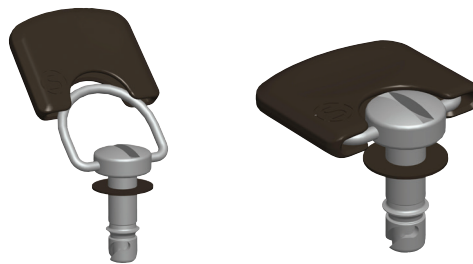
Tapa de anillo:

Un retén debe ser fijado bajo la cabeza del vástago para quedar enrasado con la superficie

Referencia del retén:

D8-324-100-040 (ver página 455)

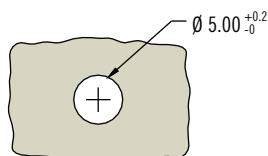
## Tapa de Anillo Opcional



### Referencia de la Tapa del Anillo

D8-4-B-000

## Preparación del Panel del Vástago



# D8 Cierres *DZUS*<sup>®</sup> de 1/4 de Vuelta *PANEX*

## Selección del Vástago · Tamaño 4



### Selección de la Referencia

#### H Tipo de cabeza

- 1 Con ranura
- 2 Hexagonal
- 3 Mariposa
- 4 Con anillo
- 7 Phillips

#### K Longitud

Introducir el número correspondiente a la tabla de selección abajo mostrada

**D8 - 314 - H K - F**

#### F Acabado

- 170 Chapado en cromo
- 190 Chapado en zinc
- 191 Chapado en zinc, negro

Tabla de Longitud del Vástago											
A		B		C		D		E		K	L ±.15
Rango de ETM para: D8-334-400-121 D8-334-500-121		Rango de ETM para: D8-334-300-121 D8-334-310-121 D8-334-700-121		Rango de ETM para: D8-334-200-190		Rango de ETM para: D8-334-100-300		Rango de ETM para: D8-334-110-190			
Min.	Máx.	Min.	Máx.	Min.	Máx.	Min.	Máx.	Min.	Máx.		
1.0	1.9	1.5	2.4	~	~	~	~	~	~	08	8
2.0	2.9	2.5	3.4	~	~	~	~	~	~	09	9
3.0	3.9	3.5	4.4	~	~	0.7	1.6	1.7	2.6	10	10
4.0	4.9	4.5	5.4	~	~	1.7	2.6	2.7	3.6	11	11
5.0	5.9	5.5	6.4	1.5	2.4	2.7	3.6	3.7	4.6	12	12
6.0	6.9	6.5	7.4	2.5	3.4	3.7	4.6	4.7	5.6	13	13
7.0	7.9	7.5	8.4	3.5	4.4	4.7	5.6	5.7	6.6	14	14
8.0	8.9	8.5	9.4	4.5	5.4	5.7	6.6	6.7	7.6	15	15
9.0	9.9	9.5	10.4	5.5	6.4	6.7	7.6	7.7	8.6	16	16
10.0	10.9	10.5	11.4	6.5	7.4	7.7	8.6	8.7	9.6	17	17
11.0	11.9	11.5	12.4	7.5	8.4	8.7	9.6	9.7	10.6	18	18
12.0	12.9	12.5	13.4	8.5	9.4	9.7	10.6	10.7	11.6	19	19
13.0	13.9	13.5	14.4	9.5	10.4	10.7	11.6	11.7	12.6	20	20
14.0	14.9	14.5	15.4	10.5	11.4	11.7	12.6	12.7	13.6	21	21
15.0	15.9	15.5	16.4	11.5	12.4	12.7	13.6	13.7	14.6	22	22
16.0	16.9	16.5	17.4	12.5	13.4	13.7	14.6	14.7	15.6	23	23
17.0	17.9	17.5	18.4	13.5	14.4	14.7	15.6	15.7	16.6	24	24
18.0	18.9	18.5	19.4	14.5	15.4	15.7	16.6	16.7	17.6	25	25
19.0	19.9	19.5	20.4	15.5	16.4	16.7	17.6	17.7	18.6	26	26
20.0	20.9	20.5	21.4	16.5	17.4	17.7	18.6	18.7	19.6	27	27
21.0	21.9	21.5	22.4	17.5	18.4	18.7	19.6	19.7	20.6	28	28
22.0	22.9	22.5	23.4	18.5	19.4	19.7	20.6	20.7	21.6	29	29
23.0	23.9	23.5	24.4	19.5	20.4	20.7	21.6	21.7	22.6	30	30

Para seleccionar el conjunto correcto:

#### 1. Seleccione la base

Elija una base de las páginas 452-454

#### 2. Seleccione un retén y los accesorios

de la página 455 y añada los valores de ajuste

#### 3. Especifique la longitud del vástago

Calcule el espesor total de material (ETM) utilizando la fórmula dada por la base seleccionada. Encuentre el rango de ETM utilizando la tabla de selección de longitud de vástago (a la izquierda), observando la columna (A, B, C, D o E) para la base seleccionada, y obtenga K

#### 4. Complete la Referencia del vástago

Especificando el tipo de cabeza **H**, longitud del vástago **K** y material **M**

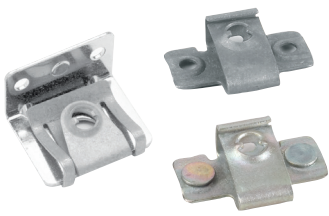
Ejemplo:

Para base remachada

D8-334-400-190, utilice la columna A  
Para el valor del ETM calculado 5.2, K = 12

Para modelo de cabeza con ranura en acero, chapado en zinc, la Referencia completa es:  
D8-314-112-190

Un ejemplo completo puede encontrarse en página 435.



# D8 Cierres DZUS® de 1/4 de Vuelta PANEX

## Bases · Tamaño 4

### Material y Acabado

Acero, chapado en zinc

82

### Instalación

Instalar con remaches Ø 3

85

D8

### Referencia

Ver tabla

D9

D1

### Nota

Utilice la columna de selección de vástago indicada para elegir la longitud del vástago de la tabla de la página 451

D4

D5

D7

NY

### Material y Acabado

Acero, chapado en zinc

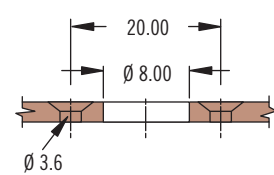
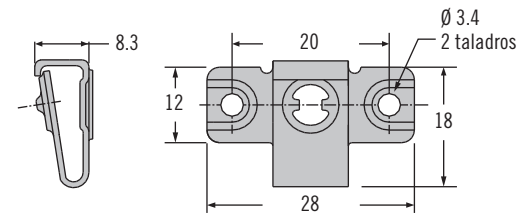
### Referencia

Ver tabla

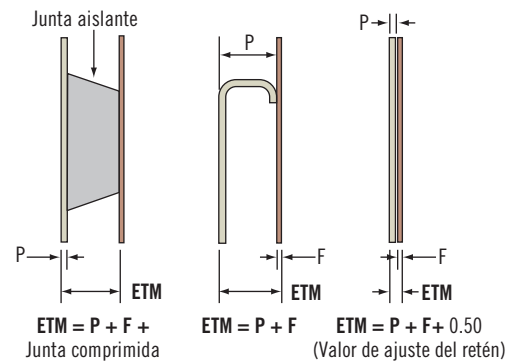
### Nota

Utilice la columna de selección de vástago indicada para elegir la longitud del vástago de la tabla de la página 451

### Base para Remachar



TAMAÑO REAL



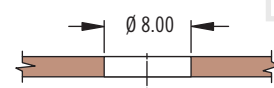
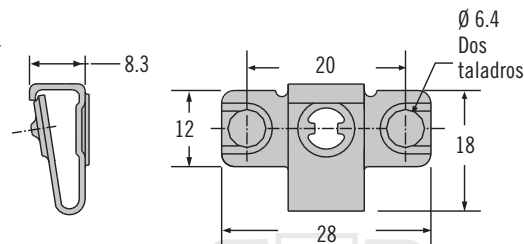
$$ETM = P + F + \text{Junta comprimida}$$

$$ETM = P + F$$

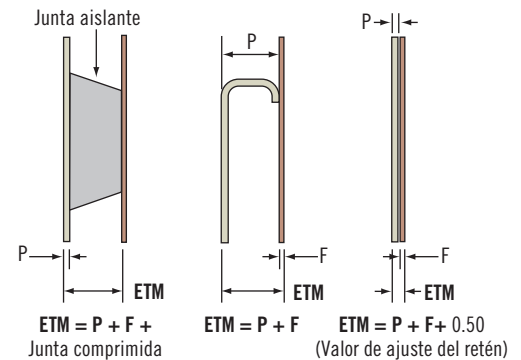
$$ETM = P + F + 0.50 \text{ (Valor de ajuste del retén)}$$

Referencia	Columna de Selección de Vástago
D8-334-400-121	A

### Base para Soldar



TAMAÑO REAL



$$ETM = P + F + \text{Junta comprimida}$$

$$ETM = P + F$$

$$ETM = P + F + 0.50 \text{ (Valor de ajuste del retén)}$$

Referencia	Columna de Selección de Vástago
D8-334-500-121	A

### Material y Acabado

Acero, chapado en zinc

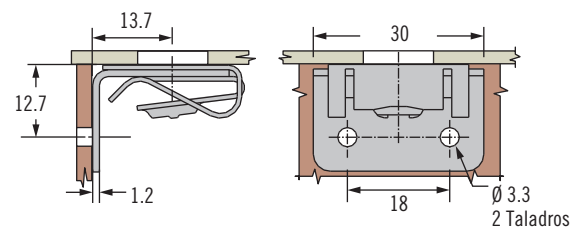
### Referencia

Ver tabla

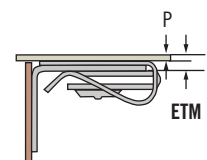
### Nota

Utilice la columna de selección de vástago indicada para elegir la longitud del vástago de la tabla de la página 451

### Base para Montaje Lateral



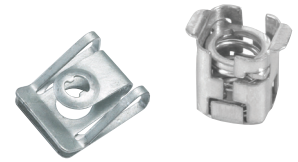
TAMAÑO REAL



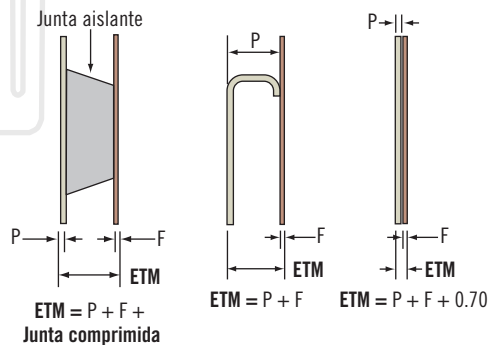
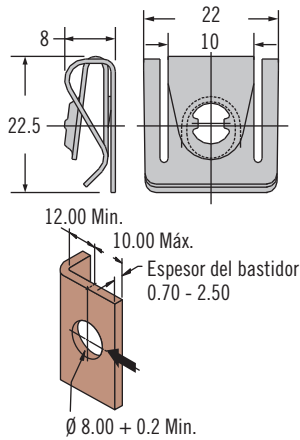
$$ETM = P + 1.90$$

Referencia	Columna de Selección de Vástago
D8-334-310-121	B

# D8 Cierres *DZUS*® de 1/4 de Vuelta *PANEX* Bases · Tamaño 4



## Base de Pinza



Referencia	Columna de Selección de Vstago
D8-334-300-121	B

## Material y Acabado

Acero, chapado en zinc

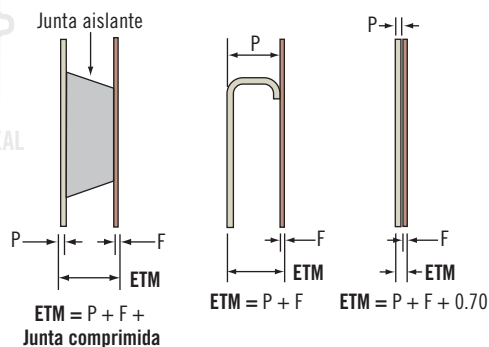
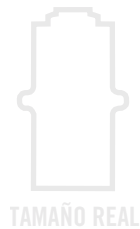
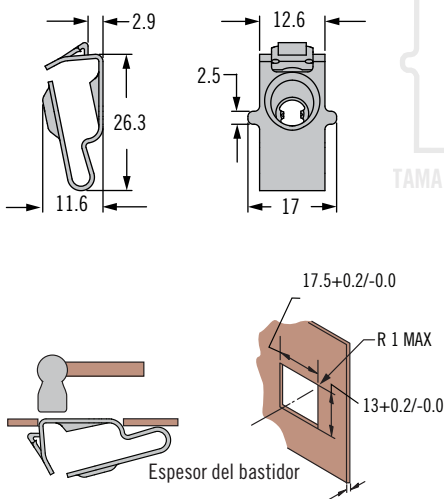
## Referencia

Ver tabla

## Nota

Utilice la columna de seleccin de vstago indicada para elegir la longitud del vstago de la tabla de la pgina 451

## Clip-de montaje frontal



Referencia	Columna de Seleccin de Vstago
D8-334-700-121	B

## Material y Acabado

Acero, chapado en zinc

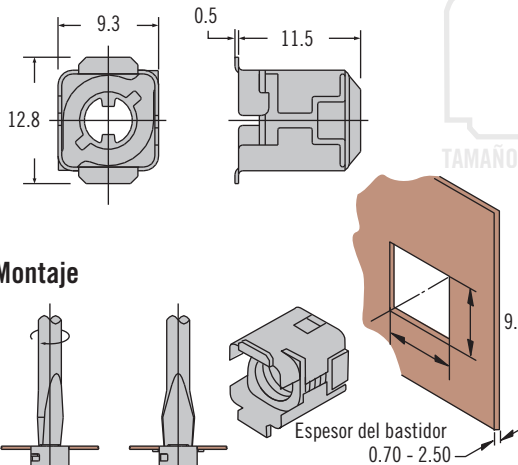
## Referencia

Ver tabla

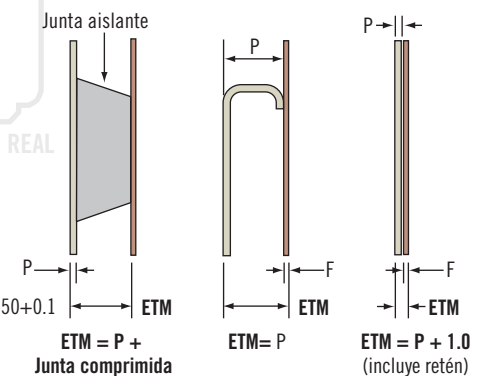
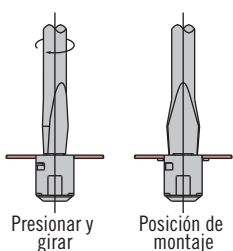
## Nota

Utilice la columna de seleccin de vstago indicada para elegir la longitud del vstago de la tabla de la pgina 451

## Base Encastrada - Montaje Frontal



## Montaje



Referencia	Columna de Seleccin de Vstago
D8-334-200-190	C

## Material y Acabado

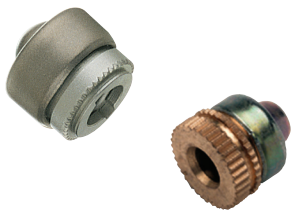
Acero, chapado en zinc

## Referencia

Ver tabla

## Nota

Utilice la columna de seleccin de vstago indicada para elegir la longitud del vstago de la tabla de la pgina 451



## D8 Cierres DZUS® de 1/4 de Vuelta PANEX

Bases · Tamaño 4

### Material y Acabado

Latón y acero, chapado en zinc

### Instalación

Presionar la base hasta que quede enrasada con el bastidor

### Nota

La base mostrada está enrasada con el bastidor. Para eliminar el hueco entre bastidor y panel exterior, instale la base a una profundidad mayor o igual al espesor del retén. Esta profundidad deberá ser añadida al ETM.

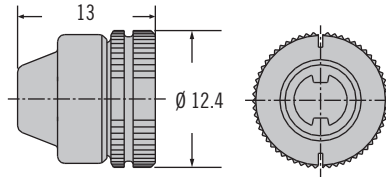
### Referencia

Ver tabla

### Nota

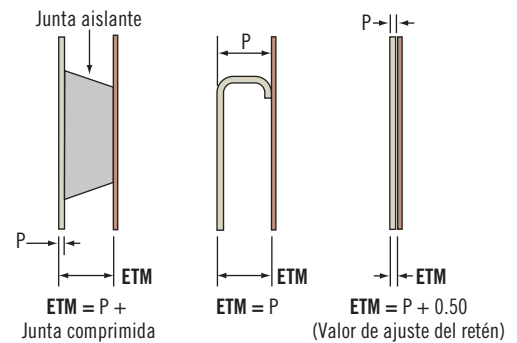
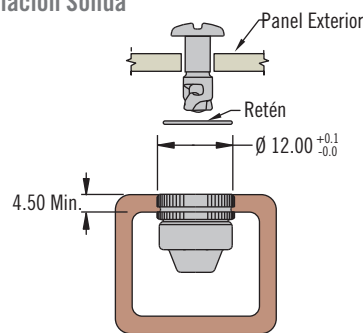
Utilice la columna de selección de vástago indicada para elegir la longitud del vástago de la tabla de la página 451

### Base a Presión - Montaje Frontal

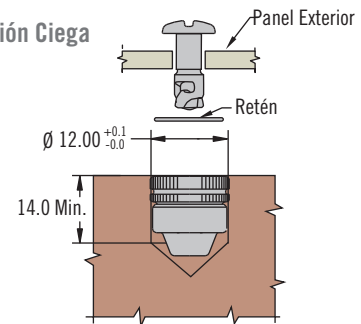


TAMAÑO REAL

### Instalación Sólida



### Instalación Ciega



Referencia	Columna de Selección de Vástago
D8-334-100-300	D

### Material y Acabado

Acero, chapado en zinc y acero inoxidable

### Nota

Para utilizar en aceros bajos en carbono, aluminio y aceros inoxidables con una dureza RB85 o menor

Ver guía de instalación en página 627

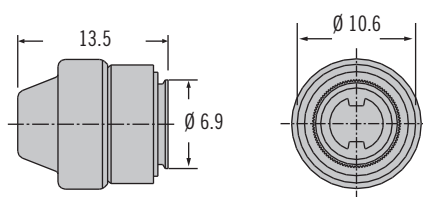
### Referencia

Ver tabla

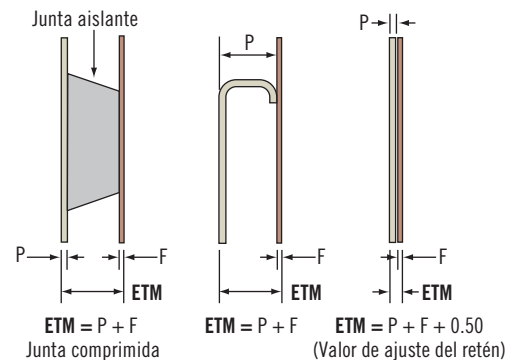
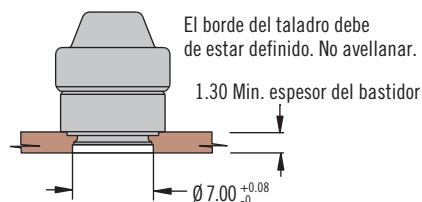
### Nota

Utilice la columna de selección de vástago indicada para elegir la longitud del vástago de la tabla de la página 451

### Base a Presión - Blindada



TAMAÑO REAL



Referencia	Columna de Selección de Vástago
D8-334-110-190	E

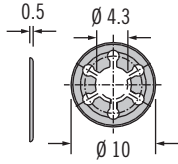
# D8 Cierres *DZUS*<sup>®</sup> de 1/4 de Vuelta *PANEX*

Retenes · Accesorios · Tamaño 4

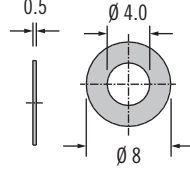


455

## Retén a Presión



## Retén a Presión - Plástico



## Material y Acabado

Ver tabla

## Referencia

Ver tabla

Tipo de Retén	Referencia	Material	Valor de Ajuste
Retén a presión - Plástico	D8-324-100-040	Polietileno de alta densidad, negro	Incluido en el cálculo del ETM
Retén a presión	D8-324-101-200	Acero inoxidable	

82

85

D8

D9

D1

D4

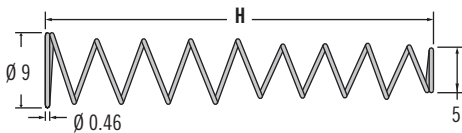
D5

D7

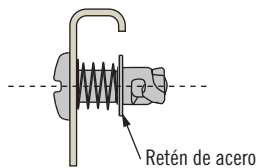
NY



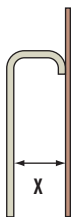
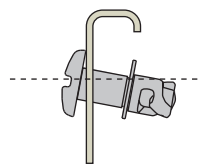
## Muelle de Retención (debe asegurarse con el retén de acero)



## Con Muelle de Retención



## Sin Muelle de Retención



Referencia	H	X Min.	X Máx.
D8-324-200-200	48	14	44
D8-324-201-200	20	5	16



# D8 Cierres *DZUS*<sup>®</sup> de 1/4 de Vuelta *PANEX*

## Vástagos · Tamaño 6

### Material y Acabado

Vástagos: Acero, chapado en zinc más cromado o chapado en cromo o acero inoxidable

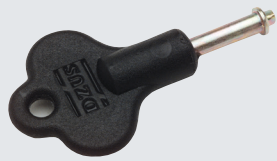
Llave: Acero con chapado en zinc y cromado

Tapa del anillo: ABS, negro

### Accesorios

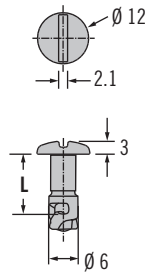
Llave para vástago antivandálico

Referencia: D8-316-007-969

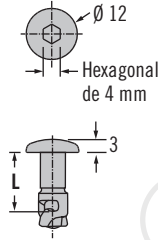


### H Tipos de Cabeza - Accionamiento mediante Herramienta

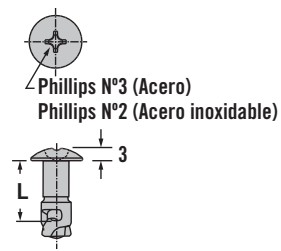
#### Con Ranura



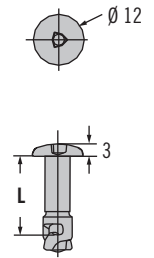
#### Hexagonal



#### Phillips



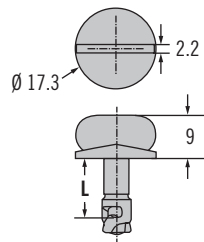
#### Antivandálica



TAMAÑO REAL

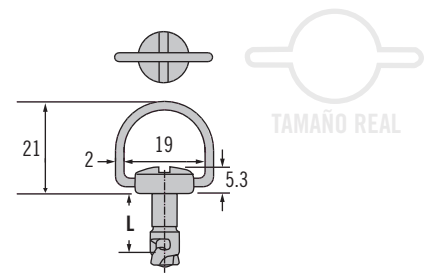
### H Tipos de Cabeza - Accionamiento Manual

#### Mariposa



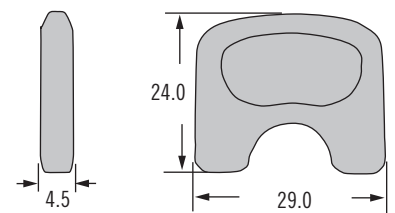
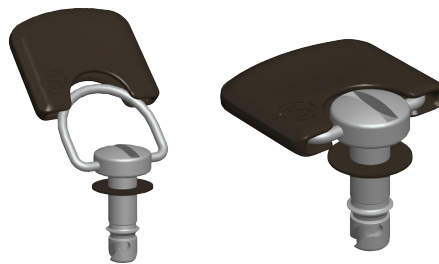
TAMAÑO REAL

#### Con Anillo



TAMAÑO REAL

### Tapa de Anillo Opcional



#### Referencia de la Tapa del Anillo

D8-6-B-000

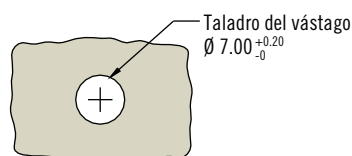
### Instalación

Tapa de anillo: Un retén debe ser fijado bajo la cabeza del vástago para quedar enrasado con la superficie

Referencia del retén:

D8-326-100-040 (ver página 461)

### Preparación del Panel del Vástago



# D8 Cierres *DZUS*<sup>®</sup> de 1/4 de Vuelta *PANEX*

## Selección del Vástago · Tamaño 6



**H** Tipo de cabeza

- 1 Con ranura
- 2 Hexagonal
- 3 Mariposa
- 4 Con anillo
- 6 Antivandálica
- 7 Phillips

**D8 - 316 - H K - F**

**F** Acabado

- 170 Chapado en cromo
- 190 Chapado en zinc
- 191 Chapado en zinc, negro
- 200 Acero inoxidable (Con ranura, Hexagonal, Phillips)

**K** Longitud

Introducir el número correspondiente a la tabla de selección abajo mostrada

### Selección de la Referencia

Para seleccionar el conjunto correcto:

**1. Seleccione la base**

Elija una base de las páginas 458-460

**2. Seleccione un retén y los accesorios**

de la página 461 y añada los valores de ajuste

**3. Especifique la longitud del vástago**

Calcule el espesor total de material (ETM) utilizando la fórmula dada por la base seleccionada. Encuentre el rango de ETM utilizando la tabla de selección de longitud de vástago (a la izquierda), observando la columna (A, B, C, D o E) para la base seleccionada.

**4. Complete la Referencia del vástago**

especificando el tipo de cabeza **H**, longitud del vástago **K** y material **M**

Ejemplo:

Para base remachada

D8-336-400-190, utilice la columna **A**

Para el valor del ETM calculado 5.2, K = 12

Para modelo de cabeza con ranura en acero, la referencia completa es:

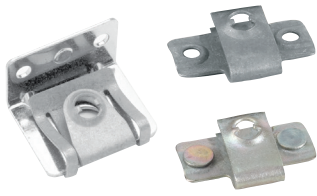
D8-316-112-190

Un ejemplo completo puede encontrarse en página 435.

Tabla de Longitud del Vástago

A		B		C		D		E		K	L ±.15
Rango de ETM para: D8-336-400-121 D8-336-500-121		Rango de ETM para: D8-336-300-121 D8-336-310-121 D8-336-330-121 D8-336-700-121		Rango de ETM para: D8-336-200-190		Rango de ETM para: D8-336-100-300		Rango de ETM para: D8-336-110-190			
Min.	Máx.	Min.	Máx.	Min.	Máx.	Min.	Máx.	Min.	Máx.		
~	~	1.5	2.4	~	~	~	~	~	~	09	9
2.5	3.4	2.5	3.4	~	~	~	~	~	~	10	10
3.5	4.4	3.5	4.4	~	~	~	~	~	~	11	11
4.5	5.4	4.5	5.4	~	~	0.7	1.6	1.7	2.6	12	12
5.5	6.4	5.5	6.4	~	~	1.7	2.6	2.7	3.6	13	13
6.5	7.4	6.5	7.4	~	~	2.7	3.6	3.7	4.6	14	14
7.5	8.4	7.5	8.4	~	~	3.7	4.6	4.7	5.6	15	15
8.5	9.4	8.5	9.4	0.8	1.7	4.7	5.6	5.7	6.6	16	16
9.5	10.4	9.5	10.4	1.8	2.7	5.7	6.6	6.7	7.6	17	17
10.5	11.4	10.5	11.4	2.8	3.7	6.7	7.6	7.7	8.6	18	18
11.5	12.4	11.5	12.4	3.8	4.7	7.7	8.6	8.7	9.6	19	19
12.5	13.4	12.5	13.4	4.8	5.7	8.7	9.6	9.7	10.6	20	20
13.5	14.4	13.5	14.4	5.8	6.7	9.7	10.6	10.7	11.6	21	21
14.5	15.4	14.5	15.4	6.8	7.7	10.7	11.6	11.7	12.6	22	22
15.5	16.4	15.5	16.4	7.8	8.7	11.7	12.6	12.7	13.6	23	23
16.5	17.4	16.5	17.4	8.8	9.7	12.7	13.6	13.7	14.6	24	24
17.5	18.4	17.5	18.4	9.8	10.7	13.7	14.6	14.7	15.6	25	25
18.5	19.4	18.5	19.4	10.8	11.7	14.7	15.6	15.7	16.6	26	26
19.5	20.4	19.5	20.4	11.8	12.7	15.7	16.6	16.7	17.6	27	27
20.5	21.4	20.5	21.4	12.8	13.7	16.7	17.6	17.7	18.6	28	28
21.5	22.4	21.5	22.4	13.8	14.7	17.7	18.6	18.7	19.6	29	29
22.5	23.4	22.5	23.4	14.8	15.7	18.7	19.6	19.7	20.6	30	30





# D8 Cierres DZUS® de 1/4 de Vuelta PANEX

Bases · Tamaño 6

## Material y Acabado

Acero, chapado en zinc y acero inoxidable

82

## Instalación

Instalación con remaches  $\varnothing 3$

85

D8

## Referencia

Ver tabla

D9

D1

## Nota

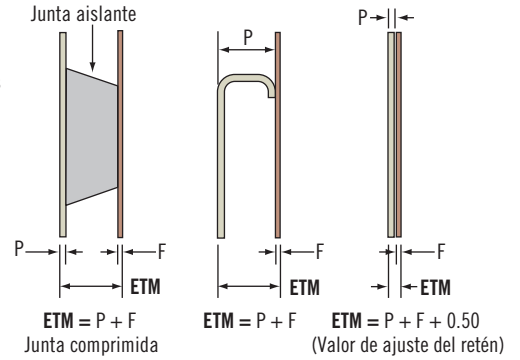
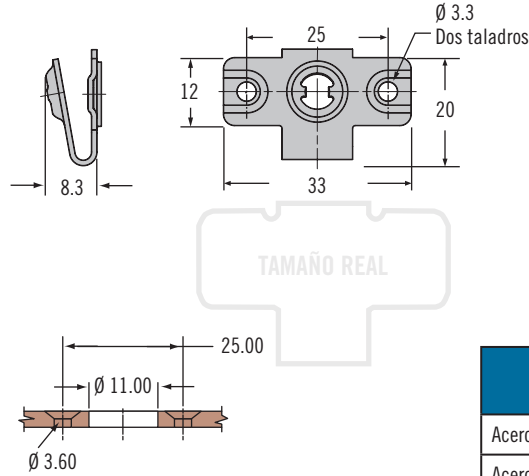
Utilice la columna de selección de vástago indicada para elegir la longitud del vástago de la tabla de la página 457

D4

D5

D7

## Base para Remachar



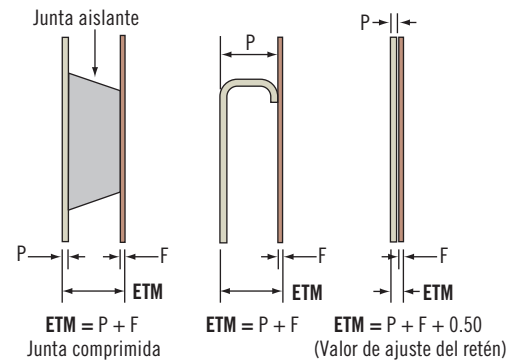
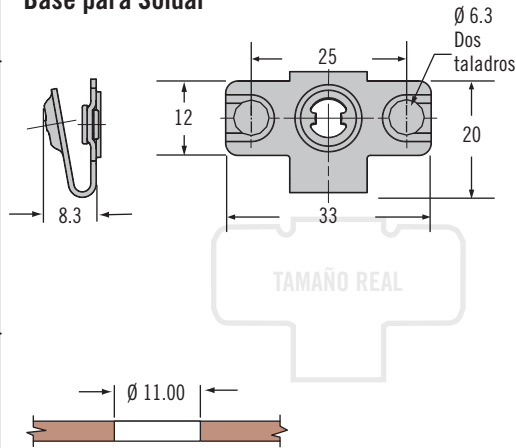
Referencia		Columna de Selección de Vástago
Acero	D8-336-400-121	A
Acero inoxidable	D8-336-400-200	

## Material y Acabado

Acero, chapado en zinc

NY

## Base para Soldar



Referencia	Columna de Selección de Vástago
D8-336-500-121	A

## Referencia

Ver tabla

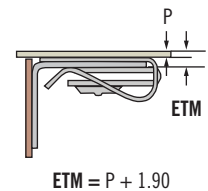
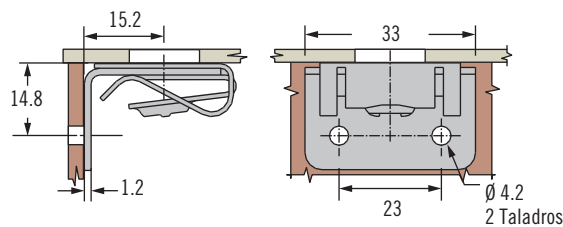
## Nota

Utilice la columna de selección de vástago indicada para elegir la longitud del vástago de la tabla de la página 457

## Material y Acabado

Acero, chapado en zinc

## Base para Montaje Lateral



## Referencia

Ver tabla

## Nota

Utilice la columna de selección de vástago indicada para elegir la longitud del vástago de la tabla de la página 457

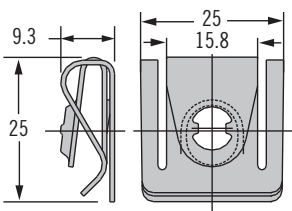
Referencia	Columna de Selección de Vástago
D8-336-310-121	B

# D8 Cierres *DZUS*<sup>®</sup> de 1/4 de Vuelta *PANEX* Bases · Tamaño 6

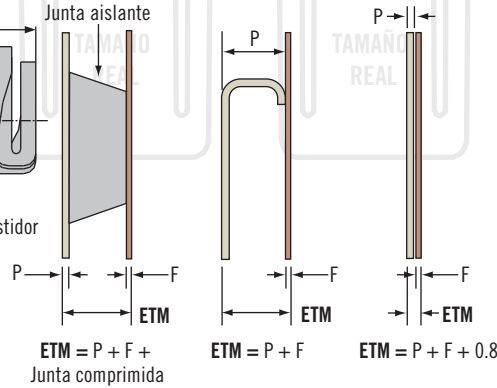
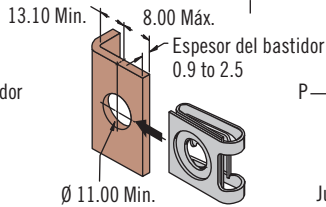
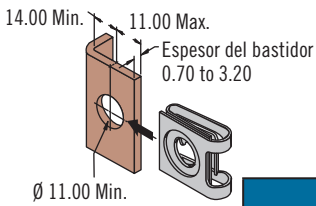
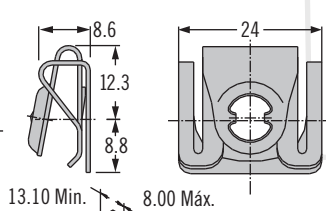


459

## Base de Pinza



## Base de Pinza - Mini



Tipo	Material	Referencia	C	Columna de Selección de Vástago
Base de Pinza	Acero	D8-336-300-121	0.8	B
Base de Pinza-Mini	Acero	D8-336-330-121	0.7)	
Base de Pinza-Mini	Acero inoxidable	D8-336-330-200		

## Material y Acabado

Acero, chapado en zinc

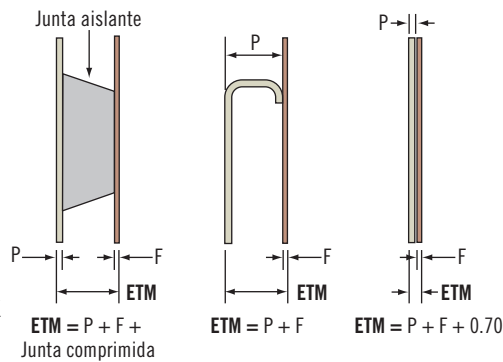
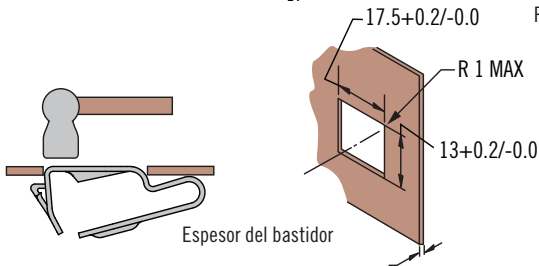
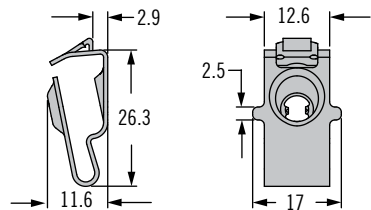
## Referencia

Ver tabla

## Nota

Utilice la columna de selección de vástago indicada para elegir la longitud del vástago de la tabla de la página 457

## Clip-de - Montaje Frontal



Referencia	Columna de Selección de Vástago
D8-336-700-121	B

## Material y Acabado

Acero, chapado en zinc

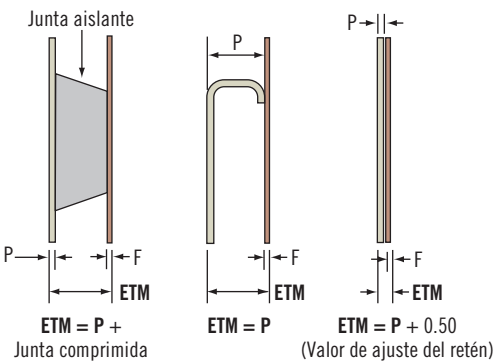
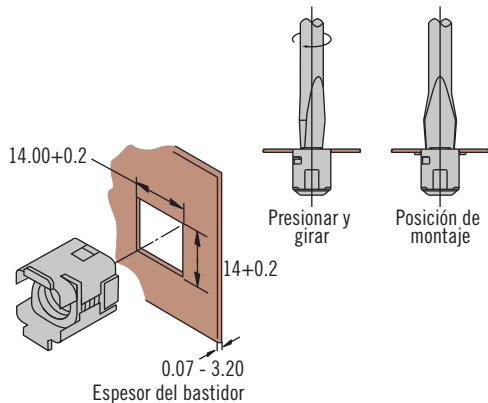
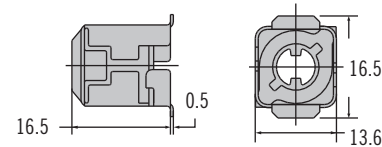
## Referencia

Ver tabla

## Nota

Utilice la columna de selección de vástago indicada para elegir la longitud del vástago de la tabla de la página 457

## Base Encastrada - Montaje Frontal



Referencia	Columna de Selección de Vástago
D8-336-200-190	C

## Material y Acabado

Acero, chapado en zinc

## Referencia

Ver tabla

## Nota

Utilice la columna de selección de vástago indicada para elegir la longitud del vástago de la tabla de la página 457



## D8 Cierres DZUS® de 1/4 de Vuelta PANEX

Bases · Tamaño 6

### Material y Acabado

Latón y acero, chapado en zinc

### Instalación

Presionar la base hasta que quede enrasada con el bastidor

### Nota

La base mostrada está enrasada con el bastidor. Para eliminar el hueco entre bastidor y panel exterior, instale la base a una profundidad mayor o igual al espesor del retén. Esta profundidad deberá ser añadida al ETM.

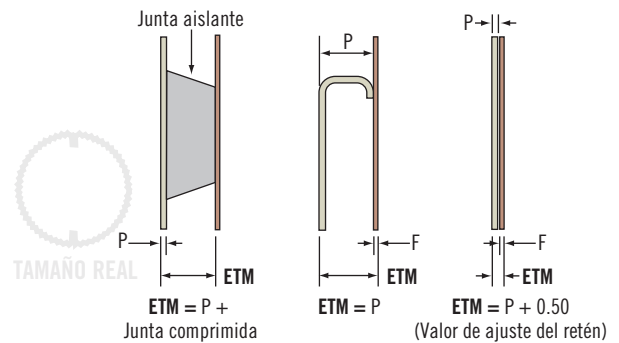
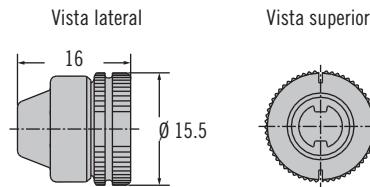
### Referencia

Ver tabla

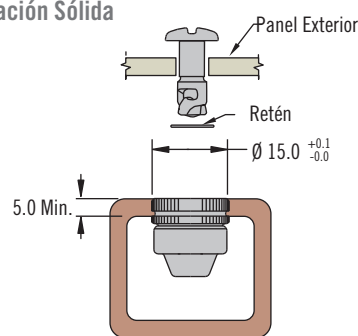
### Nota

Utilice la columna de selección de vástago indicada para elegir la longitud del vástago de la tabla de la página 457

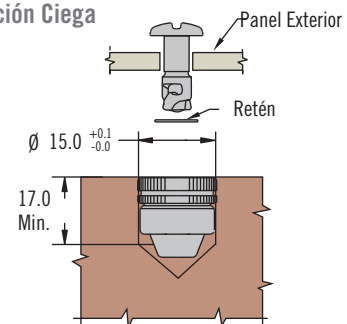
### Base a Presión - Montaje Frontal



### Instalación Sólida



### Instalación Ciega



Referencia	Columna de Selección de Vástago
D8-336-100-300	D

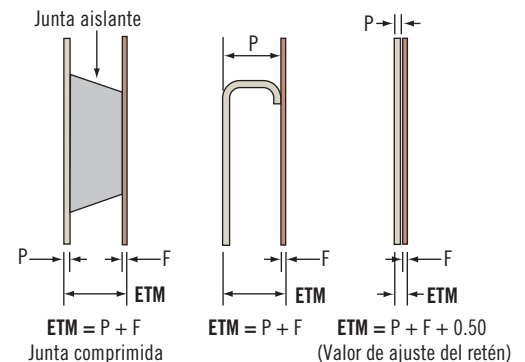
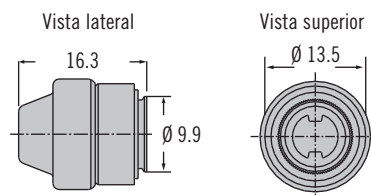
### Material y Acabado

Acero, chapado en zinc y acero inoxidable

### Instalación

Ver guía de instalación en página 627

### Base a Presión - Blindada

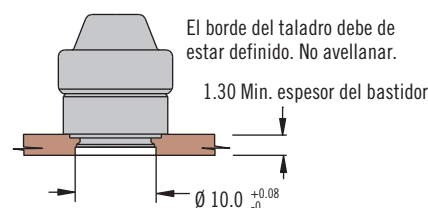


### Referencia

Ver tabla

### Nota

Utilice la columna de selección de vástago indicada para elegir la longitud del vástago de la tabla de la página 457



Referencia	Columna de Selección de Vástago
D8-336-110-190	E

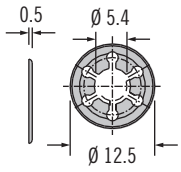
# D8 Cierres *DZUS*<sup>®</sup> de 1/4 de Vuelta *PANEX*

## Retenes · Accesorios · Tamaño 6

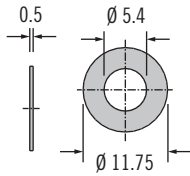


461

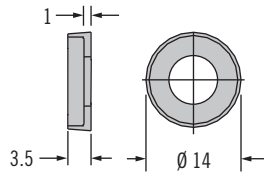
### Retén a Presión - Acero Inoxidable



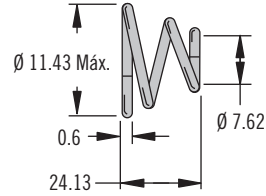
### Retén a Presión - Plástico



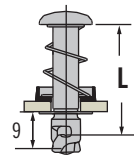
### Arandela con Alojamiento



### Muelle eyector



### Muelle Eyector y Arandela con Alojamiento (deber asegurarse con el retén de acero inoxidable)



### Material y Acabado

Ver tabla

### Accesorios

Al utilizar los modelos retráctiles, añadir 2 mm al ETM

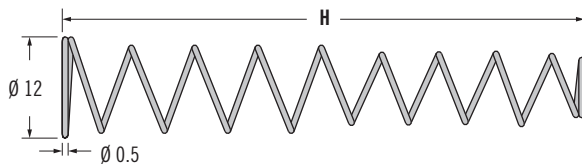
### Nota

Arandela con alojamiento sólo disponible para modelos con accionamiento mediante herramienta (con ranura, tipo Phillips, hexagonal, antivandálica)

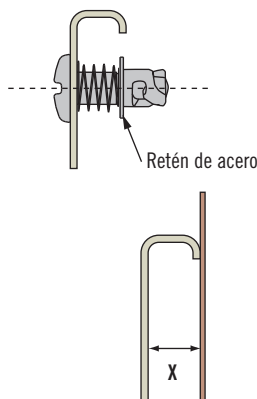
Un conjunto consiste en 1 muelle, 1 arandela con alojamiento y 1 vástago pedidos por separado, enviados al por mayor

Tipo	Referencia	Material	Valor de Ajuste
Retén a presión - Plástico	D8-326-100-040	Polietileno de alta densidad, negro	Incluido en el cálculo del ETM
Retén a presión	D8-326-101-200	Acero inoxidable	
Arandela con alojamiento	D8-376-001-049	Termoplástico, negro	Añadir 1.00
Muelle eyector	D4-EHF5-3-950QA	Acero inoxidable	Añadir 1.00

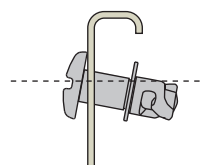
### Muelle de Retención (debe asegurarse con el retén de acero)



### Con Muelle de Retención



### Sin Muelle de Retención



Referencia	H	X Min.	X Máx.
D8-326-200-200	48	19	44
D8-326-201-200	25	5	21

82
85
<b>D8</b>
D9
D1
D4
D5
D7
NY



# D8 Cierres *DZUS*<sup>®</sup> de 1/4 de Vuelta *PANEX*

## Vástagos · Tamaño 9

### Material y Acabado

Vástagos: Acero, chapado en zinc más cromado o chapado en cromo

82

85

D8

D9

D1

D4

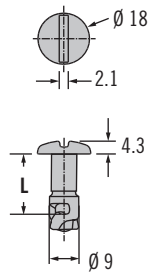
D5

D7

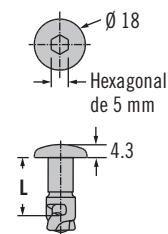
NY

### H Tipos de Cabeza - Accionamiento mediante Herramienta

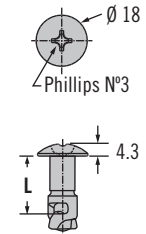
#### Con Ranura



#### Hexagonal

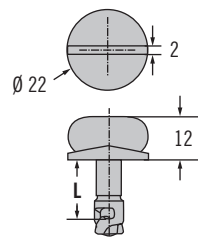


#### Phillips

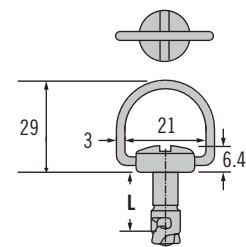


### H Tipos de Cabeza - Accionamiento Manual

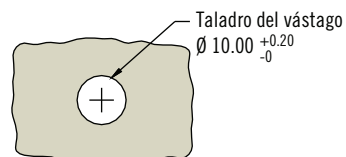
#### Mariposa



#### Con Anillo

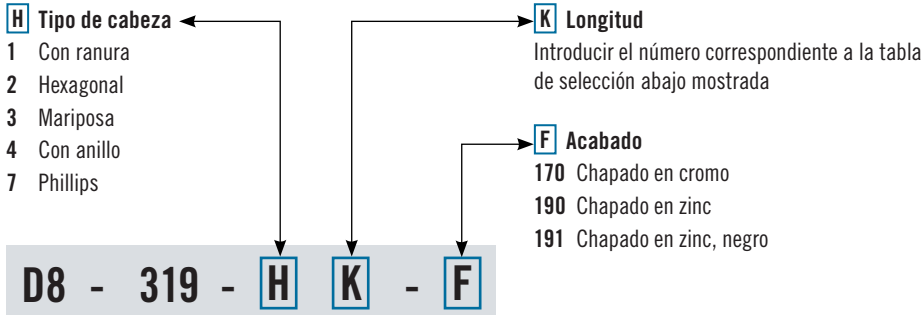


### Preparación del Panel del Vástago



# D8 Cierres *DZUS*<sup>®</sup> de 1/4 de Vuelta *PANEX*

## Selección del Vástago · Tamaño 9



### Selección de la Referencia

82

85

**D8**

D9

D1

D4

D5

D7

NY

**Para seleccionar el conjunto correcto:**

**1. Seleccione la base**

Elija una base de las páginas 464-466

**2. Seleccione un retén y los accesorios**

de la página 467 y añada los valores de ajuste

**3. Especifique la longitud del vástago**

Calcule el espesor total de material (ETM) utilizando la fórmula dada por la base seleccionada. Encuentre el rango de ETM utilizando la tabla de selección de longitud de vástago (a la izquierda), observando la columna (A o B) para la base seleccionada.

**4. Complete la Referencia del vástago**

especificando el tipo de cabeza **H**, longitud del vástago **K** y material **M**

Ejemplo:

Para base remachada

D8-339-400-190, utilice la columna A Para el valor del ETM calculado 5.2, K = 13

Para modelo de cabeza con ranura en acero, chapado en zinc, la Referencia completa es:

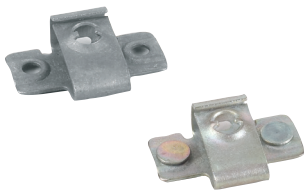
D8-319-113-190

Un ejemplo completo puede encontrarse en página 435

**Nota**

Los elementos en acero inoxidable pueden requerir un pedido mínimo mayor. Contacte con Southco para más detalles.

Tabla de Longitud del Vástago					
A		B		K	L ±.15
Min.	Máx.	Min.	Máx.		
Rango de ETM para: D8-339-400-121 D8-339-500-121 D8-339-300-121 D8-339-301-121 D8-339-305-121		Rango de ETM para: D8-339-200-190			
3.0	3.9	~	~	11	11
4.0	4.9	~	~	12	12
5.0	5.9	~	~	13	13
6.0	6.9	~	~	14	14
7.0	7.9	~	~	15	15
8.0	8.9	~	~	16	16
9.0	9.9	~	~	17	17
10.0	10.9	~	~	18	18
11.0	11.9	~	~	19	19
12.0	12.9	~	~	20	20
13.0	13.9	~	~	21	21
14.0	14.9	2.5	3.4	22	22
15.0	15.9	3.5	4.4	23	23
16.0	16.9	4.5	5.4	24	24
17.0	17.9	5.5	6.4	25	25
18.0	18.9	6.5	7.4	26	26
19.0	19.9	7.5	8.4	27	27
20.0	20.9	8.5	9.4	28	28
21.0	21.9	9.5	10.4	29	29
22.0	22.9	10.5	11.4	30	30



# D8 Cierres *DZUS*® de 1/4 de Vuelta *PANEX*

Bases · Tamaño 9

## Material y Acabado

Acero, chapado en zinc

## Instalación

Instalar con remaches de Ø 3

82

85

D8

D9

D1

D4

D5

D7

NY

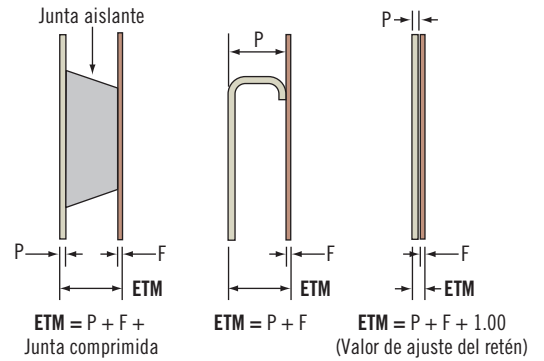
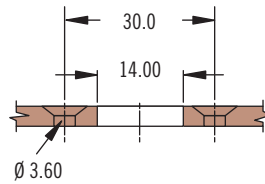
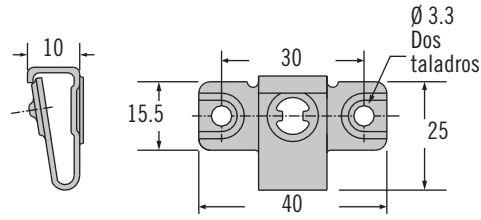
## Referencia

Ver Tabla

## Nota

Utilice la columna de selección de vástago indicada para elegir la longitud del vástago de la tabla de la página 463

## Base para Remachar

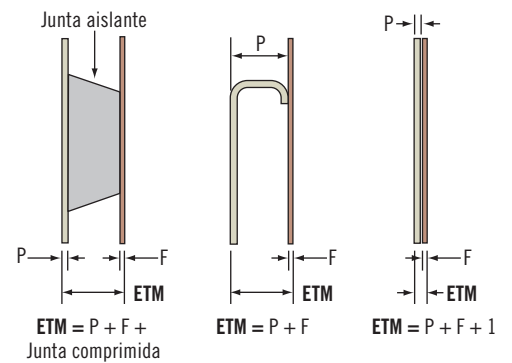
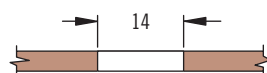
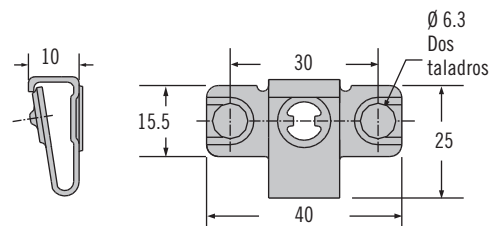


Referencia	Columna de Selección de Vástago
D8-339-400-121	A

## Material y Acabado

Acero, chapado en zinc

## Base para Soldar



Referencia	Columna de Selección de Vástago
D8-339-500-121	A

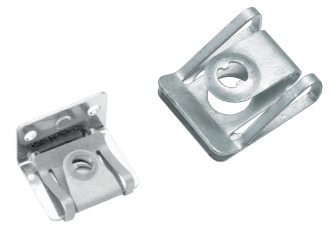
## Referencia

Ver tabla

## Nota

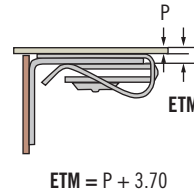
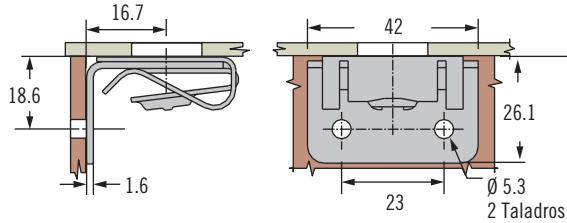
Utilice la columna de selección de vástago indicada para elegir la longitud del vástago de la tabla de la página 463

# D8 Cierres *DZUS*<sup>®</sup> de 1/4 de Vuelta *PANEX* Bases · Tamaño 9



465

## Base para Montaje Lateral



Referencia	Columna de Selección de Vástago
D8-339-305-121	A

## Material y Acabado

Acero, chapado en zinc

82

85

D8

D9

D1

D4

D5

D7

NY

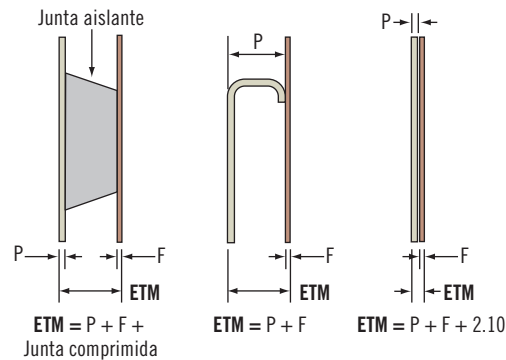
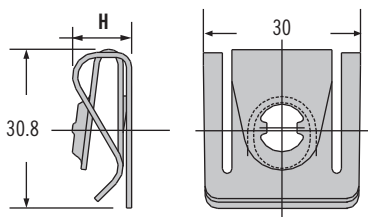
## Referencia

Ver tabla

## Nota

Utilice la columna de selección de vástago indicada para elegir la longitud del vástago de la tabla de la página 463

## Base de Pinza



## Material y Acabado

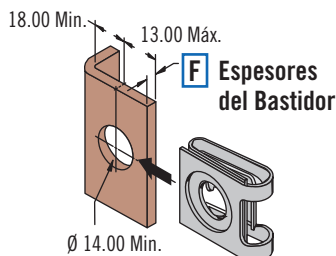
Acero, chapado en zinc

## Referencia

Ver tabla

## Nota

Utilice la columna de selección de vástago indicada para elegir la longitud del vástago de la tabla de la página 463



F Rango de Espesores del Bastidor	Referencia	H	Columna de Selección de Vástago
0.7 - 3.2	D8-339-300-121	10.7	A
3.2 - 5.5	D8-339-301-121	11.3	





# D8 Cierres *DZUS*<sup>®</sup> de 1/4 de Vuelta *PANEX*

## Bases · Tamaño 9

### Material y Acabado

Acero, chapado en zinc

82

85

**D8**

D9

D1

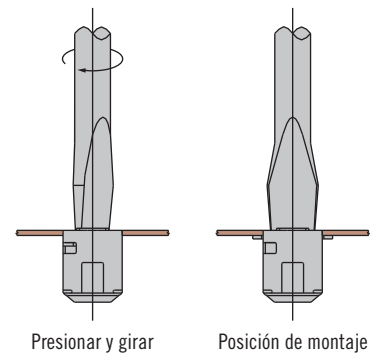
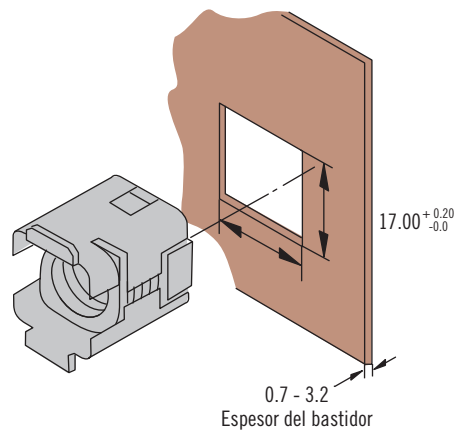
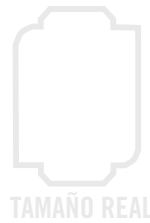
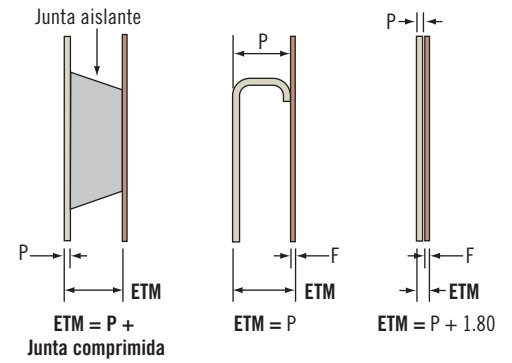
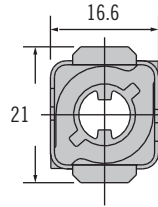
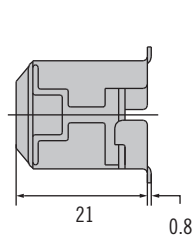
D4

D5

D7

NY

### Base Encastrada - Montaje Frontal



### Referencia

Ver tabla

### Nota

Utilice la columna de selección de vástago indicada para elegir la longitud del vástago de la tabla de la página 463

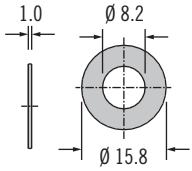
Tipo de Base	Referencia	Columna de Selección de Vástago
Base Encastrada - Montaje Frontal	D8-339-200-190	<b>B</b>

# D8 Cierres *DZUS*<sup>®</sup> de 1/4 de Vuelta *PANEX*

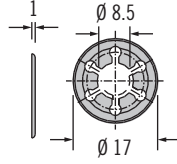
Retenes · Accesorios · Tamaño 9



## Retén a Presión - Plástico



## Retén a Presión - Acero Inoxidable



## Material y Acabado

Ver tabla

Tipo de Base	Referencia	Material	Valor de Ajuste
Retén a presión - Plástico	D8-329-101-040	Nilón 6/6 negro	Incluido en el cálculo del ETM
Retén a presión	D8-329-101-200	Acero inoxidable	

82

85

D8

D9

D1

D4

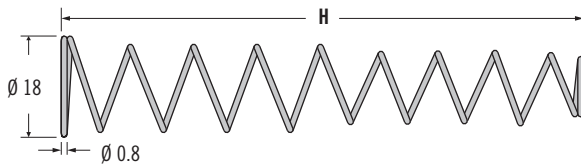
D5

D7

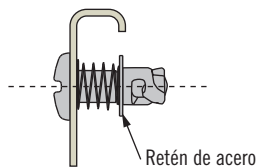
NY



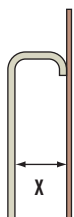
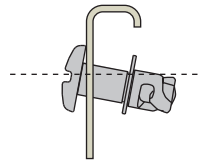
## Muelle de Retención (debe asegurarse con el retén de acero)



## Con Muelle de Retención



## Sin Muelle de Retención



Referencia	H	X Mín.	X Máx.
D8-329-200-200	48	7	43