



Charnière E6

Contrôle de position · Couple constant

- Maintien dans toutes les positions
- Aucun réglage nécessaire
- Longue durée de vie

Matériaux et finition

Large: Alliage de zinc, peinture noire

Moyen: Alliage d'aluminium, peinture noire

Performances

Performance de 20 000 cycles à $\pm 20\%$ de la spécification de couple statique

Charge radiale:

Large :

Charge statique maximale: 200 N

Charge ultime moyenne: 11000 N

Moyen :

Charge statique maximale : 155 N

charge ultime moyenne : 3000 N.

Charge axiale :

Large :

Charge statique maximale : 200 N

Charge ultime moyenne : 2800 N

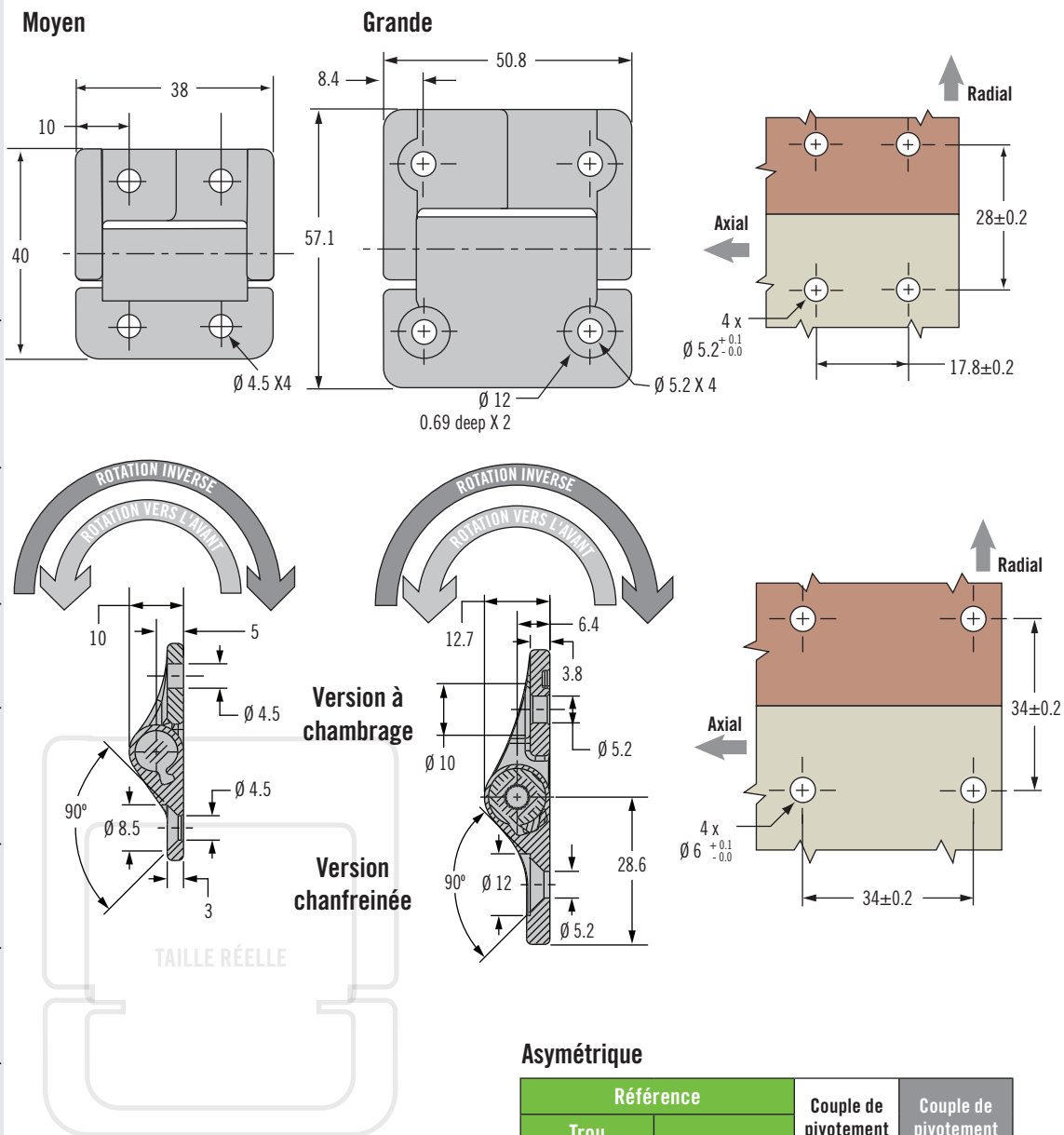
Moyen :

Charge statique maximale: 155 N

Charge ultime moyenne: 1600 N

Référence

Voir tableau



Symétrique

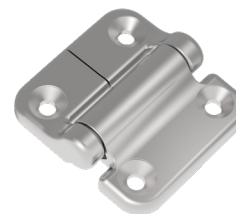
	Référence		Couple de pivotement symétrique N·m
	Trou traversant	Chanfrein	
Moyen	E6-10-200-50	E6-10-200C-50	Opération autonome
	E6-10-208-50	E6-10-208C-50	0.9
	E6-10-212-50	E6-10-212C-50	1.4
	E6-10-216-50	E6-10-216C-50	1.8
	E6-10-220-50	E6-10-220C-50	2.3
Grande	E6-10-400-50	E6-10-400C-50	Opération autonome
	E6-10-416-50	E6-10-416C-50	1.8
	E6-10-420-50	E6-10-420C-50	2.3
	E6-10-430-50	E6-10-430C-50	3.4

Asymétrique

	Référence		Couple de pivotement avant N·m	Couple de pivotement arrière N·m	
	Trou traversant	Chanfrein			
Moyen	E6-10-212F-50	E6-10-212FC-50	1.4	0.8	
	E6-10-216F-50	E6-10-216FC-50	1.8	1.1	
	E6-10-220F-50	E6-10-220FC-50	2.3	1.4	
	E6-10-224F-50	E6-10-224FC-50	2.7	1.6	
	E6-10-212R-50	E6-10-212RC-50	0.8	1.4	
	E6-10-216R-50	E6-10-216RC-50	1.1	1,8	
	E6-10-220R-50	E6-10-220RC-50	1.4	2.3	
	E6-10-224R-50	E6-10-224RC-50	1.6	2.7	
	Grande	E6-10-420F-50	E6-10-420FC-50	2.3	1.4
		E6-10-430F-50	E6-10-430FC-50	3.4	2.0
E6-10-440F-50		E6-10-440FC-50	4.5	2.7	
E6-10-420R-50		E6-10-420RC-50	1.4	2.3	
E6-10-430R-50		E6-10-430RC-50	2.0	3.4	
E6-10-440R-50	E6-10-440RC-50	2.7	4.5		

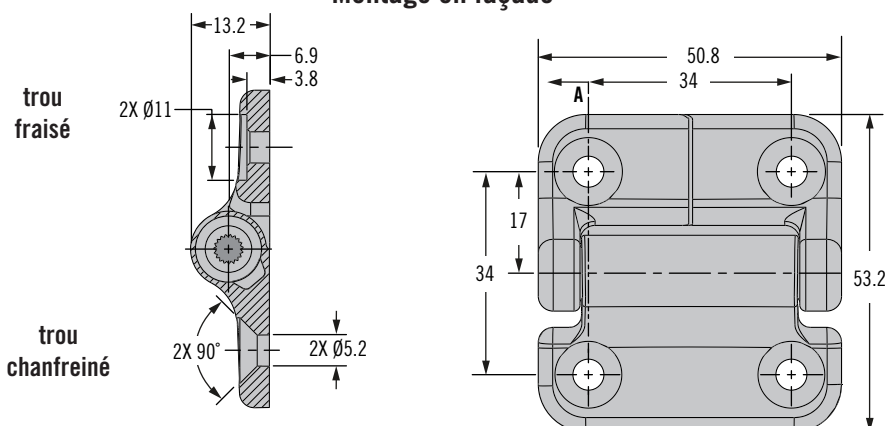
Charnière E6

Contrôle de position · Couple constant



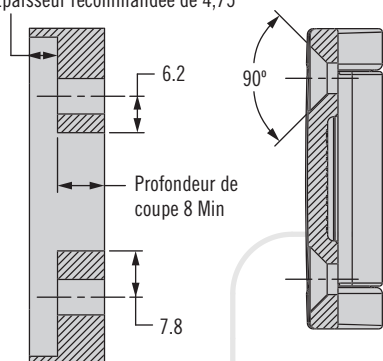
373

Montage en façade

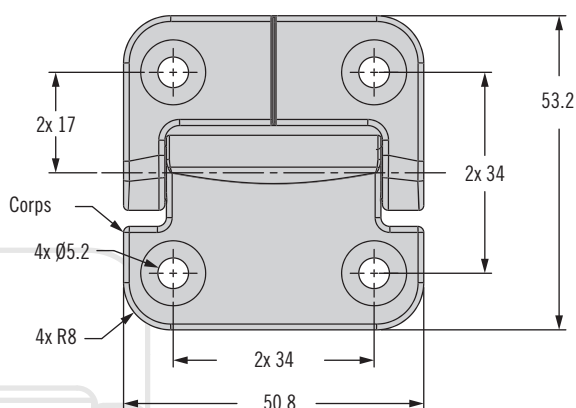


Préparation du panneau

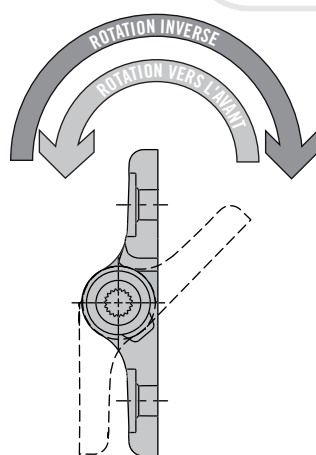
Montage affleurant de panneau
Épaisseur recommandée de 4,75



Montage affleurant



ACTUAL SIZE



- Maintien dans toutes les positions
- Aucun réglage nécessaire
- Longue durée de vie

Matériaux et finition

Acier inoxydable
Composants internes en acier et en plastique

Performances

Performance de 20 000 cycles à $\pm 20\%$ de la spécification de couple statique

Charge radiale :

Charge statique maximale : 200 N (45 lbf)

Charge maximale moyenne : 13000 N (2,900 lbf)

Charge axiale :

Charge statique maximale : 200 N (45 lbf)

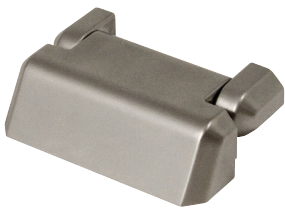
Charge maximale moyenne : 4000 N (900 lbf)

Montage en façade		Montage affleurant	Couple d'inclinaison avant N·m (in·lbf)	Couple inverse N·m (in·lbf)
trou fraisé	trou chanfreiné	trou chanfreiné		
E6-70-400-XX	E6-70-400-XX	E6-73-400-XX	Déplacement libre	
E6-70-408S-XX	E6-71-408S-XX	E6-73-408S-XX	0,90	
E6-70-416S-XX	E6-71-416S-XX	E6-73-416S-XX	1,81	
E6-70-420S-XX	E6-71-420S-XX	E6-73-420S-XX	2,26	
E6-70-430S-XX	E6-71-430S-XX	E6-73-430S-XX	3,39	
E6-70-420F-XX	E6-71-420F-XX	E6-73-420F-XX	2,26	1,54
E6-70-430F-XX	E6-71-430F-XX	E6-73-430F-XX	3,39	2,30
E6-70-440F-XX	E6-71-440F-XX	E6-73-440F-XX	4,52	3,08
E6-70-420R-XX	E6-71-420R-XX	E6-73-420R-XX	1,54	2,26
E6-70-430R-XX	E6-71-430R-XX	E6-73-430R-XX	2,30	3,39
E6-70-440R-XX	E6-71-440R-XX	E6-73-440R-XX	3,08	4,52

Référence

Voir tableau

XX	Finition
24	Naturel
85	Polie brillante
6	Noir



E6 Charnière

Charnière de positionnement · Couple constant

- Assure un maintien dans toutes les positions
- Aucun réglage nécessaire
- Grande longévité

Matériaux et finitions

Corps en alliage de zinc et composants internes en acier trempé

Performances

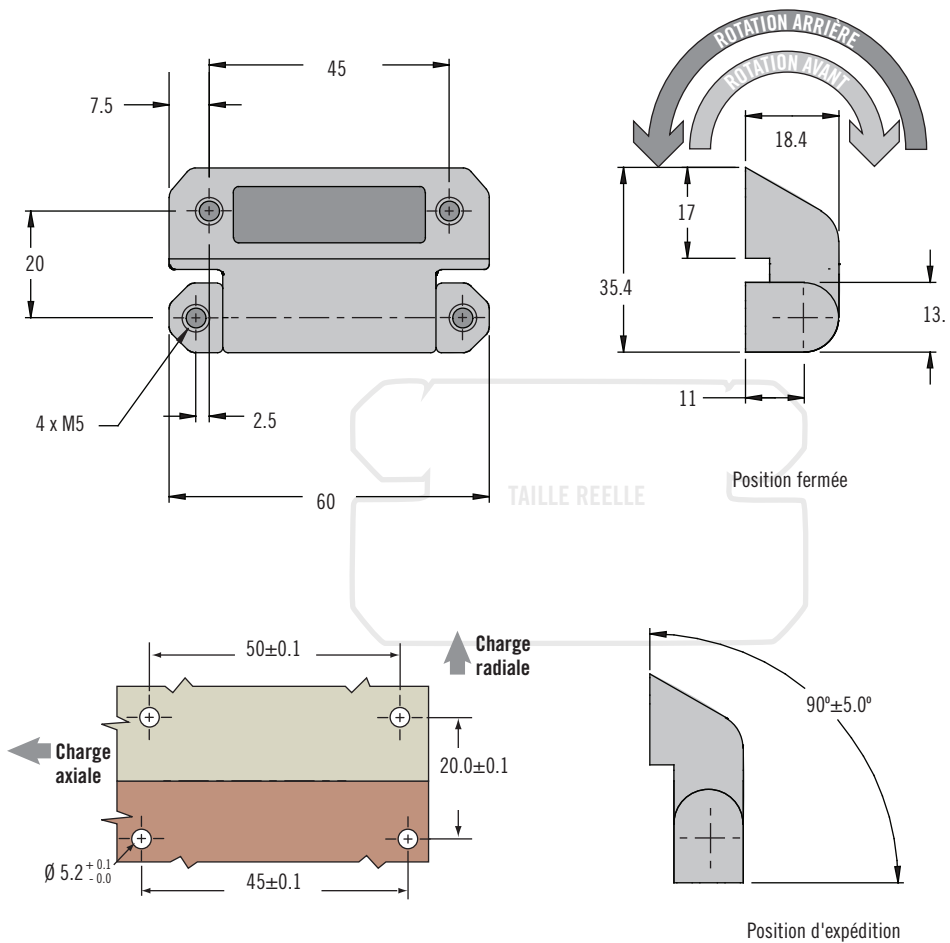
20 000 cycles à $\pm 20\%$ de la spécification de couple statique

Notes de montage

Vis non fournies

Calculez la longueur de vis comme suit :

Epaisseur de porte + 6



Symétrique

Référence		Couple symétrique N·m
Noir	Chrome satiné	
E6-60-400-50	E6-60-400-20	Rotation libre
E6-60-412S-50	E6-60-412S-20	1.36 N·m
E6-60-420S-50	E6-60-420S-20	2.26 N·m
E6-60-428S-50	E6-60-428S-20	3.16 N·m
E6-60-436S-50	E6-60-436S-20	4.07 N·m

Asymétrique

Référence		Couple vers l'avant N·m	Couple vers l'arrière N·m
Noir	Chrome satiné		
E6-60-420F-50	E6-60-420F-20	2.3	1.4
E6-60-428F-50	E6-60-428F-20	3.2	1.9
E6-60-436F-50	E6-60-436F-20	4.1	2.4
E6-60-444F-50	E6-60-444F-20	5	3
E6-60-420R-50	E6-60-420R-20	1.4	2.3
E6-60-428R-50	E6-60-428R-20	1.9	3.2
E6-60-436R-50	E6-60-436R-20	2.4	4.1
E6-60-444R-50	E6-60-444R-20	3	5

Référence

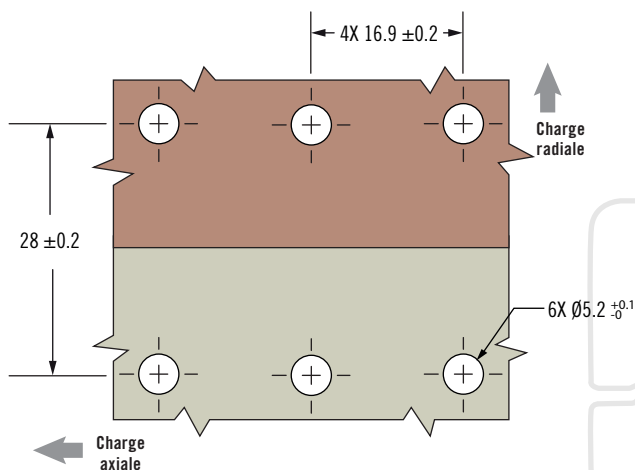
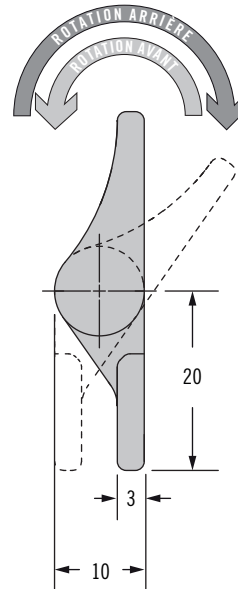
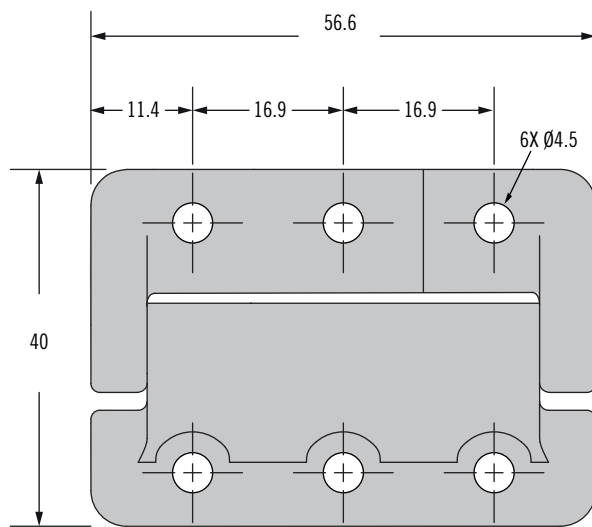
Voir tableau

E6 Charnière

Contrôle de position · Couple constant



375



- Maintien dans toutes les positions
- Aucun ajustement nécessaire
- Longue durée de vie



Matériau et finition

Alliage d'aluminium, revêtement poudre noire

Performances

Performance de cycles
20,000 cycles, voir schéma du produit pour les détails

Charge radiale :

C charge statique max. : 200 N

Charge maximale moyenne :

2200 N

Charge axiale :

Charge statique max. 200 N

Charge maximale moyenne :

1450 N

Symétrique

Référence	Couple symétrique N·m
E6-10E-200-50	Fonctionnement libre
E6-10E-208-50	0,9
E6-10E-212-50	1,4
E6-10E-216-50	1,8
E6-10E-220-50	2,3
E6-10E-224-50	2,7
E6-10E-230-50	3,4

Asymétrique

Référence	Couple vers l'avant N·m	Couple vers l'arrière N·m
E6-10E-212F-50	1,4	0,8
E6-10E-216F-50	1,8	1,1
E6-10E-220F-50	2,3	1,4
E6-10E-224F-50	2,7	1,6
E6-10E-230F-50	3,4	2,0
E6-10E-240F-50	4,5	2,7
E6-10E-212R-50	0,8	1,4
E6-10E-216R-50	1,1	1,8
E6-10E-220R-50	1,4	2,3
E6-10E-224R-50	1,6	2,7
E6-10E-230R-50	2,0	3,4
E6-10E-240R-50	2,7	4,5

Référence

Voir tableau



E6 Charnière

Positionnement · Couple constant

- Assure un maintien dans toutes les positions
- Aucun ajustement nécessaire
- Durabilité

Matériaux et finitions

Alliage d'aluminium, revêtement poudre noire

Détails de performances

Nombre de manœuvres : 20,000 cycles à $\pm 20\%$ de la spécification de couple statique

Charge radiale :

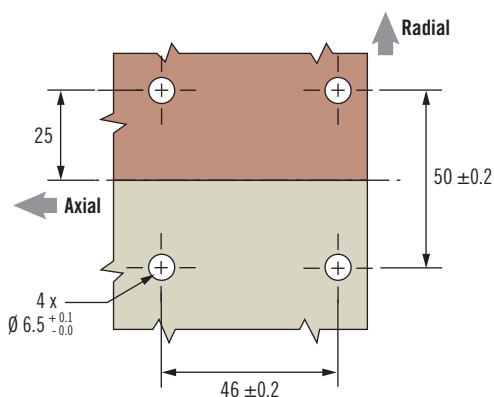
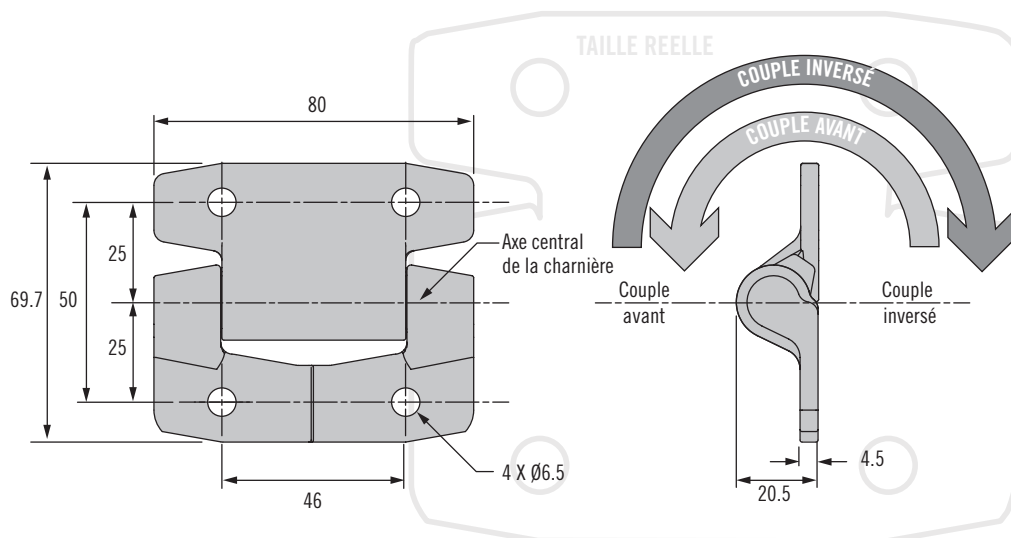
Charge statique max. : 2,000 N

Charge ultime moyenne : 4000 N

Charge axiale :

Charge statique max. : 500 N

Charge ultime moyenne : 9,000 N



Référence

Voir tableau

Symétrique

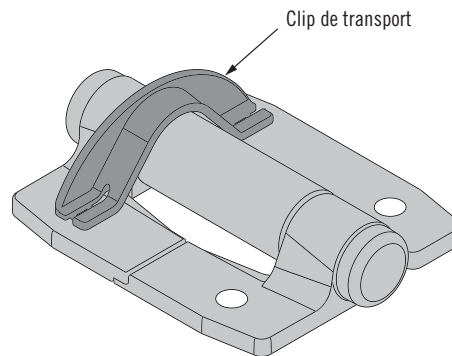
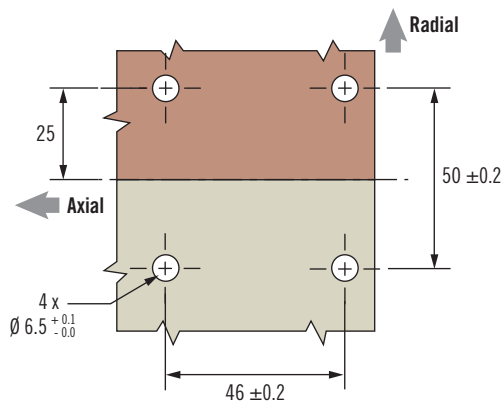
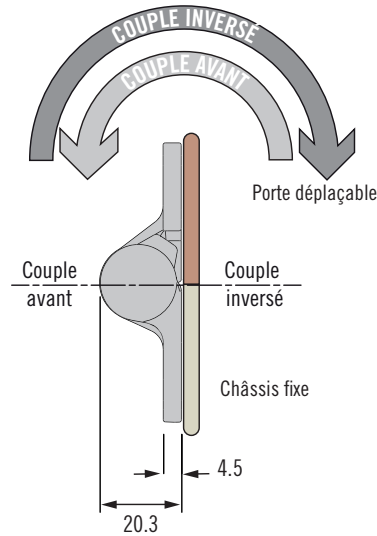
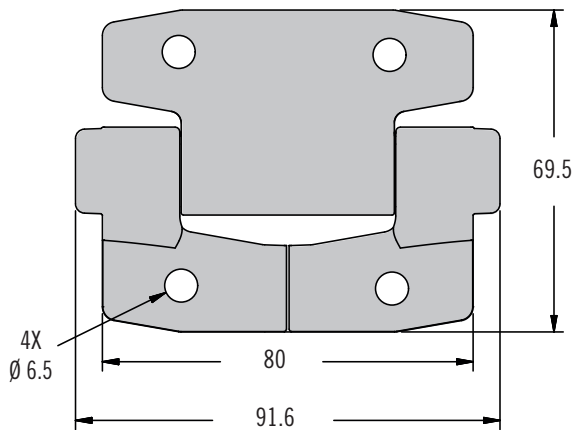
Référence	Couple symétrique N•m
E6-10-620S-50	2.3
E6-10-635S-50	3.9
E6-10-650S-50	5.7
E6-10-665S-50	7.3
E6-10-680S-50	9.0

Asymétrique

Référence	Couple avant N•m	Couple inversé N•m
E6-10-620F-50	2.3	1.7
E6-10-635F-50	3.9	3.0
E6-10-650F-50	5.7	4.0
E6-10-665F-50	7.3	5.4
E6-10-680F-50	9.0	6.7
E6-10-695F-50	10.7	7.8
E6-10-6110F-50	12.4	9.0
E6-10-620R-50	1.7	2.3
E6-10-635R-50	3.0	3.9
E6-10-650R-50	4.0	5.7
E6-10-665R-50	5.4	7.3
E6-10-680R-50	6.7	9.0
E6-10-695R-50	7.8	10.7
E6-10-6110R-50	9.0	12.4

E6 Charnière

Contrôle de position · Couple constant · Unidirectionnel



- Maintient dans toutes les positions
- Aucun réglage nécessaire
- Long cycle de vie
- Résistance minimale dans la direction libre



Matériau et finition

Alliage d'aluminium, revêtement poudre noir

Performances

Cycles : 20 000 Cycles, voir schémas pour les détails

Charge radiale:

Charge statique max.: 2000 N
Charge maximale moyenne: 3000 N

Charge axiale:

Charge statique max.: 500 N
Charge maximale moyenne: 6000 N

Notes de montage

Ne pas retirer le clip de transport avant que la charnière ne soit fixée par les deux premières vis. Jeter ou recycler le clip de transport lorsqu'il est enlevé.

Référence

Voir tableau

Référence	Couple avant N-m	Couple inversé N-m
E6-10-620F0-50	2.3	Free
E6-10-635F0-50	3.9	Free
E6-10-650F0-50	5.7	Free
E6-10-665F0-50	7.3	Free
E6-10-680F0-50	9.0	Free
E6-10-695F0-50	10.7	Free
E6-10-6110F0-50	12.4	Free
E6-10-620R0-50	Free	2.3
E6-10-635R0-50	Free	3.9
E6-10-650R0-50	Free	5.7
E6-10-665R0-50	Free	7.3
E6-10-680R0-50	Free	9.0
E6-10-695R0-50	Free	10.7
E6-10-6110R0-50	Free	12.4



E6 Charnière

Contrôle de position · Couple constant · Plastique

- Maintient dans chaque position
- Aucun ajustement requis
- Longue durée de vie
- Résistant à la corrosion
- Plusieurs options de montage possibles
- Montage avec visserie invisible

Matériau et finition

Série 40 : nylon, noir, acier inoxydable

Série 50 : nylon, acier, aluminium anodisé

Performances

Performance

20 000 cycles, voir l'illustration pour les détails

Charge radiale :

Charge statique max. : 200 N

Charge ultime moyenne : 1500 N

Charge axiale :

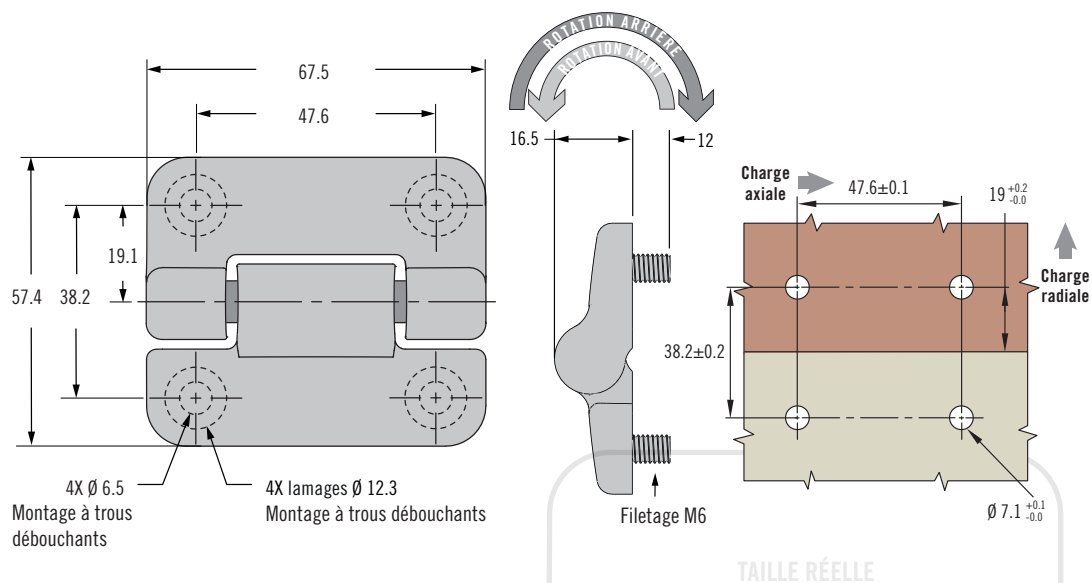
Charge statique max.: 200 N

Charge ultime moyenne : 2500 N

N° réf.

Voir tableau

XX	Couleur
20	Noir
10	Blanc



Série 40 : mécanisme de couple simplifié permettant un effort de fonctionnement standard unique

N° réf.		
Montage traversant	Montage avec goujon fileté	Couple symétrique N•m
E6-40-537S-20	E6-45-537S-20	4,18

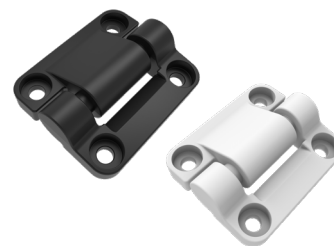
Série 50 : mécanisme de couple constant permettant un effort de fonctionnement précis et personnalisable

Versions à couple symétrique		
N° réf.		Couple statique (vers l'avant et vers l'arrière)
Montage traversant	Montage avec goujon fileté	N•m
E6-50-535S-XX	E6-55-535S-XX	3,95
E6-50-530S-XX	E6-55-530S-XX	3,39
E6-50-525S-XX	E6-55-525S-XX	2,82
E6-50-520S-XX	E6-55-520S-XX	2,26
E6-50-515S-XX	E6-55-515S-XX	1,69

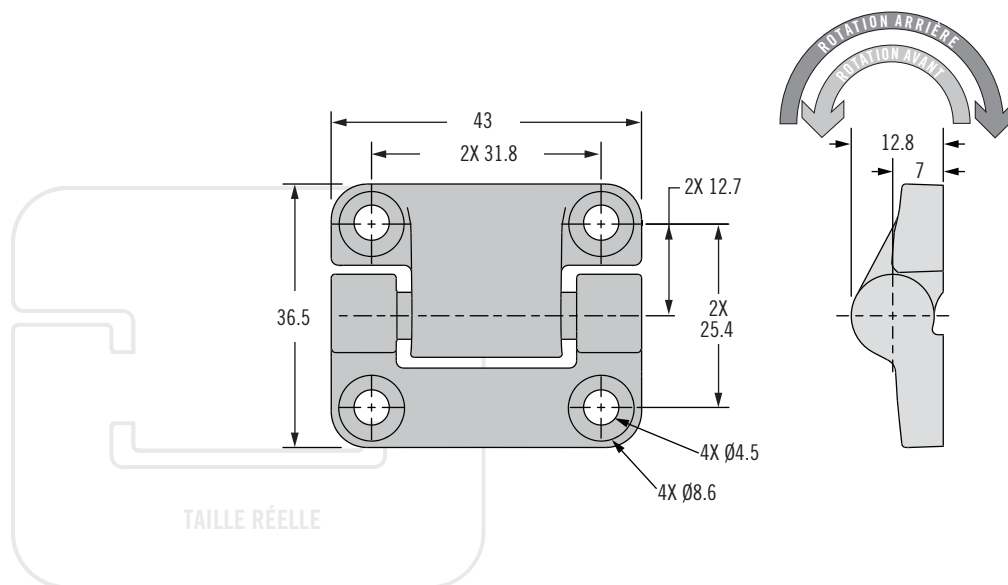
Versions à couple asymétrique			
N° réf.		Couple vers l'avant	Couple vers l'arrière
Montage traversant	Montage avec goujon fileté	N•m	N•m
E6-50-540F-XX	E6-55-540F-XX	4,52	3,16
E6-50-535F-XX	E6-55-535F-XX	3,95	2,77
E6-50-530F-XX	E6-55-530F-XX	3,39	2,37
E6-50-525F-XX	E6-55-525F-XX	2,82	1,98
E6-50-520F-XX	E6-55-520F-XX	2,26	1,58
E6-50-515F-XX	E6-55-515F-XX	1,69	1,19
E6-50-540R-XX	E6-55-540R-XX	3,16	4,52
E6-50-535R-XX	E6-55-535R-XX	2,77	3,95
E6-50-530R-XX	E6-55-530R-XX	2,37	3,39
E6-50-525R-XX	E6-55-525R-XX	1,98	2,82
E6-50-520R-XX	E6-55-520R-XX	1,58	2,26
E6-50-515R-XX	E6-55-515R-XX	1,19	1,69

E6 Charnière

Contrôle de position · Couple constant · Plastique



379



- Maintient dans chaque position
- Aucun ajustement requis
- Longue durée de vie
- Résistant à la corrosion

Matériau et finition

Série 50 : nylon, acier, aluminium anodisé

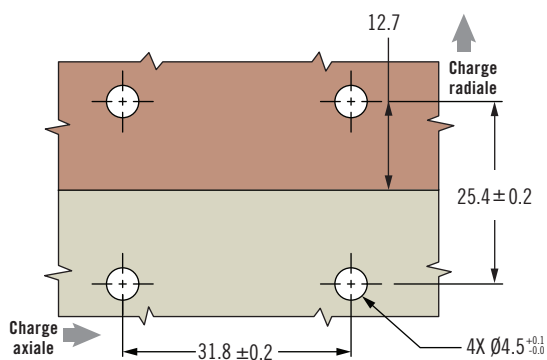
Performances

Performance
20 000 cycles, voir l'illustration pour les détails

N° réf.

Voir tableau

Série 50 : mécanisme de couple constant permettant un effort de fonctionnement précis et personnalisable



Versions à couple symétrique	
N° réf.	Couple statique (vers l'avant et vers l'arrière) N•m
Montage traversant	
E6-50-314S-XX	1.58
E6-50-310S-XX	1.13
E6-50-308S-XX	0.90
E6-50-304S-XX	0.45

Versions à couple asymétrique		
N° réf.	Couple vers l'avant N•m	Couple vers l'arrière N•m
Montage traversant		
E6-50-316F-XX	1.81	1.27
E6-50-312F-XX	1.36	0.95
E6-50-308F-XX	0.90	0.63
E6-50-304F-XX	0.45	0.32
E6-50-316R-XX	1.27	1.81
E6-50-312R-XX	0.95	1.36
E6-50-308R-XX	0.63	0.90
E6-50-304R-XX	0.32	0.45

XX	Couleur
20	Noir
10	Blanc



ST-8A Charnière

Charnière de positionnement · Couple constant

- Assure un maintien dans toutes les positions
- Aucun réglage nécessaire
- Grande longévité

Matériaux et finitions

Alliage de zinc, peinture noire

Performances

Nombre de manœuvres
20 000 cycles à $\pm 20\%$ de la spécification de couple statique

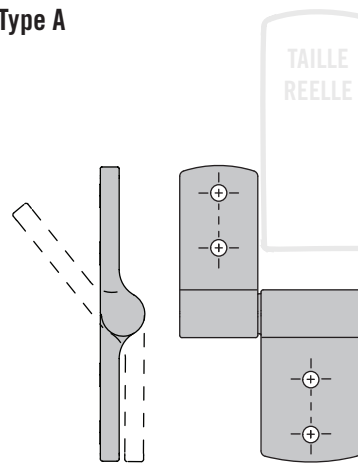
Notes de montage

Le modèle à goujons filetés se monte au moyen d'écrous M3 (non fournis)

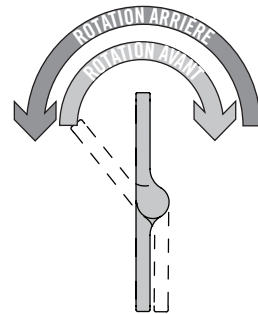
Le modèle à trous débouchants se monte au moyen de vis (non fournis)

Pour un fonctionnement correct, l'ensemble doit comprendre au moins une charnière de type A et une de type B

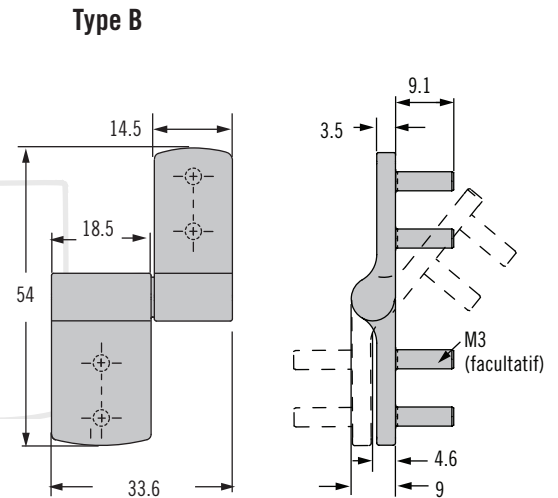
Type A



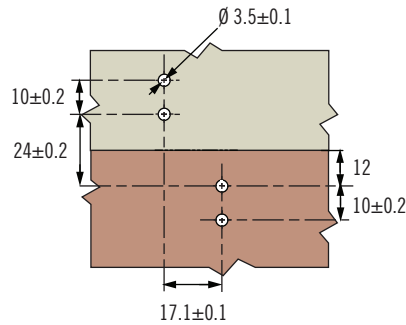
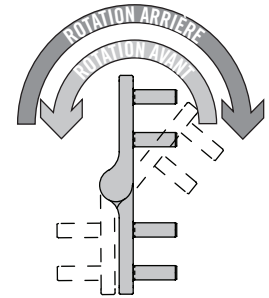
Montage à trous débouchants représenté



Type B



Modèle à goujons filetés représenté



Référence

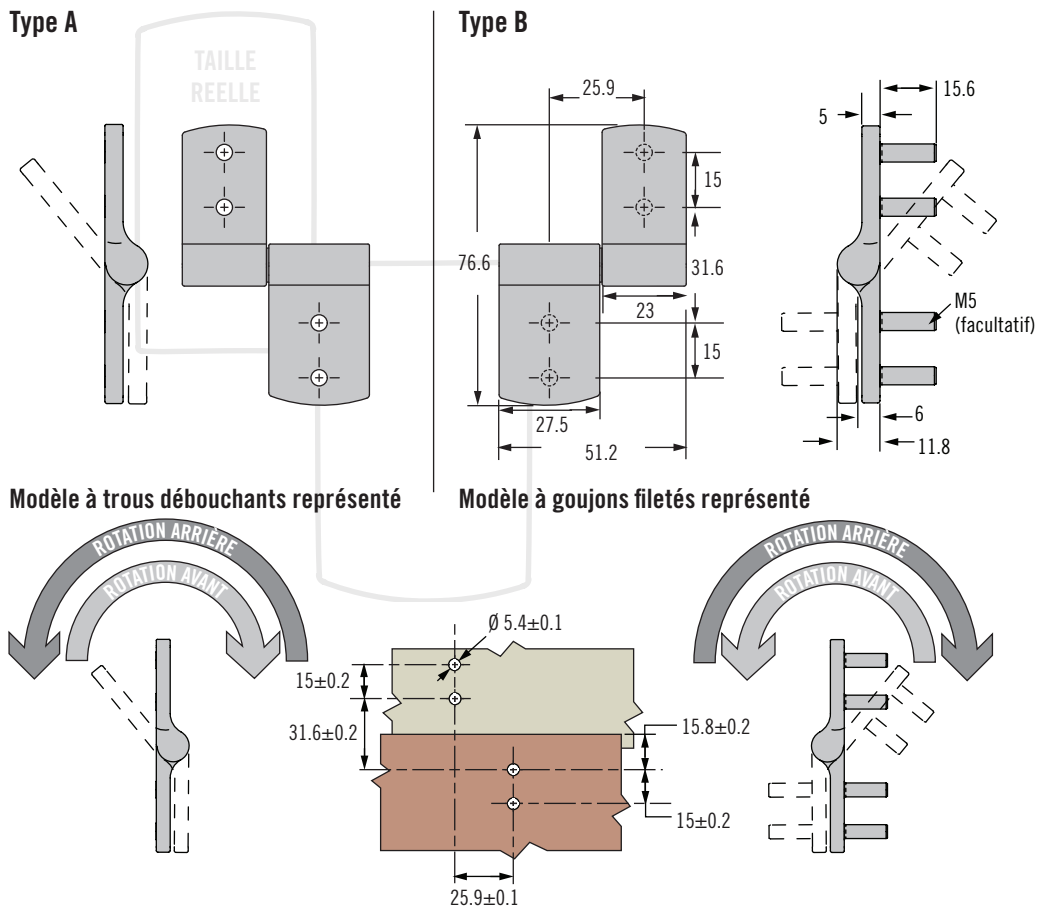
Voir tableau

Version couple symétrique				
Référence				Couple statique (vers l'avant et vers l'arrière) N·m
Goujons filetés M3		Trous débouchants		
Type A	Type B	Type A	Type B	
ST-8A1-40SA-50	ST-8A1-40SB-50	ST-8A-40SA-50	ST-8A-40SB-50	0.45
ST-8A1-60SA-50	ST-8A1-60SB-50	ST-8A-60SA-50	ST-8A-60SB-50	0.68
ST-8A1-80SA-50	ST-8A1-80SB-50	ST-8A-80SA-50	ST-8A-80SB-50	0.9

Version couple asymétrique					
Référence				Couple vers l'avant N·m	Couple vers l'arrière N·m
Goujons filetés M3		Trous débouchants			
Type A	Type B	Type A	Type B		
ST-8A1-40FA-50	ST-8A1-40FB-50	ST-8A-40FA-50	ST-8A-40FB-50	0.45	0.27
ST-8A1-60FA-50	ST-8A1-60FB-50	ST-8A-60FA-50	ST-8A-60FB-50	0.68	0.41
ST-8A1-80FA-50	ST-8A1-80FB-50	ST-8A-80FA-50	ST-8A-80FB-50	0.90	0.54
ST-8A1-100FA-50	ST-8A1-100FB-50	ST-8A-100FA-50	ST-8A-100FB-50	1.13	0.68
ST-8A1-40RA-50	ST-8A1-40RB-50	ST-8A-40RA-50	ST-8A-40RB-50	0.27	0.45
ST-8A1-60RA-50	ST-8A1-60RB-50	ST-8A-60RA-50	ST-8A-60RB-50	0.41	0.68
ST-8A1-80RA-50	ST-8A1-80RB-50	ST-8A-80RA-50	ST-8A-80RB-50	0.54	0.9
ST-8A1-100RA-50	ST-8A1-100RB-50	ST-8A-100RA-50	ST-8A-100RB-50	0.68	1.13

ST-11A Charnière

Charnière de positionnement · Couple constant



- Assure un maintien dans toutes les positions
- Aucun réglage nécessaire
- Grande longévité

Matériaux et finitions

Alliage de zinc, peinture noire

Performances

Nombre de manœuvres
20 000 cycles à ±20% de la spécification de couple statique

Notes de montage

Le modèle à goujons filetés se monte au moyen d'écrous M5 (non fournis)

Le modèle à trous débouchants se monte au moyen de vis M5 (non fournies)

Pour un fonctionnement correct, l'ensemble doit comprendre au moins une charnière de type A et une de type B

Version couple symétrique				Couple statique (vers l'avant et vers l'arrière) N·m
Référence				
Goujons filetés M5		Trous débouchants		
Type A	Type B	Type A	Type B	
ST-11A1-140SA-50	ST-11A1-140SB-50	ST-11A-140SA-50	ST-11A-140SB-50	1.58
ST-11A1-200SA-50	ST-11A1-200SB-50	ST-11A-200SA-50	ST-11A-200SB-50	2.26
ST-11A1-260SA-50	ST-11A1-260SB-50	ST-11A-260SA-50	ST-11A-260SB-50	2.94

Référence

Voir tableau

Version couple asymétrique					
Référence				Couple vers l'avant N·m	Couple vers l'arrière N·m
Goujons filetés M5		Trous débouchants			
Type A	Type B	Type A	Type B		
ST-11A1-140FA-50	ST-11A1-140FB-50	ST-11A-140FA-50	ST-11A-140FB-50	1.58	0.95
ST-11A1-200FA-50	ST-11A1-200FB-50	ST-11A-200FA-50	ST-11A-200FB-50	2.26	1.36
ST-11A1-260FA-50	ST-11A1-260FB-50	ST-11A-260FA-50	ST-11A-260FB-50	2.94	1.76
ST-11A1-320FA-50	ST-11A1-320FB-50	ST-11A-320FA-50	ST-11A-320FB-50	3.62	2.17
ST-11A1-140RA-50	ST-11A1-140RB-50	ST-11A-140RA-50	ST-11A-140RB-50	0.95	1.58
ST-11A1-200RA-50	ST-11A1-200RB-50	ST-11A-200RA-50	ST-11A-200RB-50	1.36	2.26
ST-11A1-260RA-50	ST-11A1-260RB-50	ST-11A-260RA-50	ST-11A-260RB-50	1.76	2.94
ST-11A1-320RA-50	ST-11A1-320RB-50	ST-11A-320RA-50	ST-11A-320RB-50	2.17	3.62