

F6 Bisagra

Modelo desmontable · Oculta

- Bisagra y tornillería ocultas
- Permite un desmontaje fácil de puertas
- Tres modelos

Material y Acabado

Acero, chapado en zinc, o acero inoxidable

Resistencia

Acero

Carga radial:

Carga estática máxima: 300 N

Carga axial:

Carga estática máxima: 500 N

Acero Inoxidable

Carga radial:

Carga estática máxima: 300 N

Carga axial:

Carga estática máxima: 800 N

Instalación

1. Seleccione la hoja del bastidor y de la puerta por separado para envíos al por mayor.
2. Seleccione un conjunto para envíos individuales (un conjunto se compone de 1 hoja de puerta y 1 hoja de bastidor por bolsa)

Tornillería no suministrada.

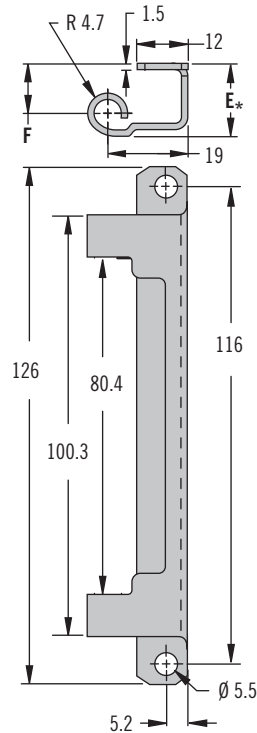
Utilice tornillería de M5

Se recomiendan tornillos para metales en la hoja del bastidor

Referencia

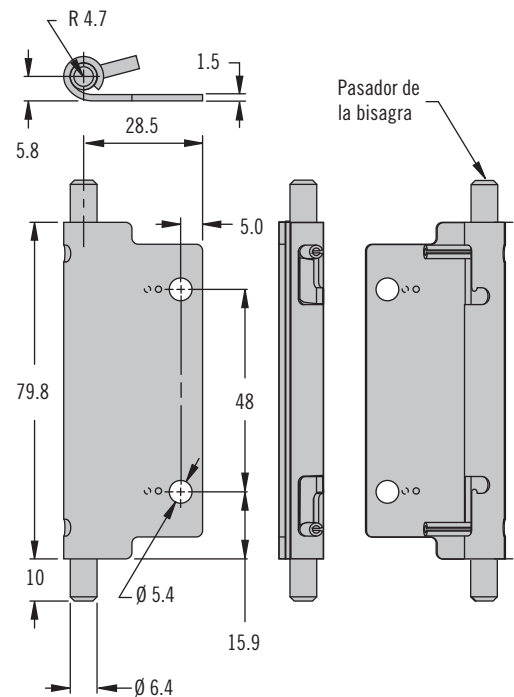
Ver tabla

Hoja del Bastidor



Referencia de la Hoja del Bastidor				
Serie	E	F	Acero	Acero Inoxidable
1	17	11.8	F6-901	F6-901-1
2	20	14.8	F6-902	F6-902-1
3	23.4	18.2	F6-903	F6-903-1

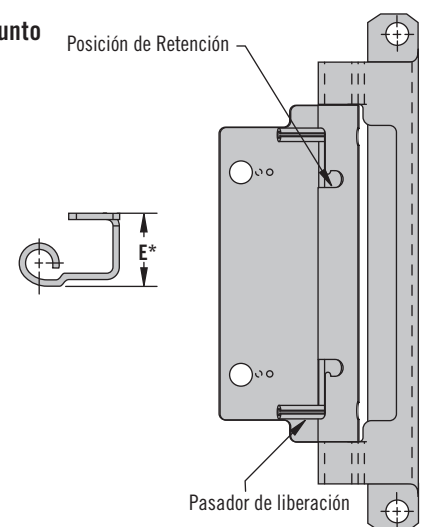
Hoja de la Puerta

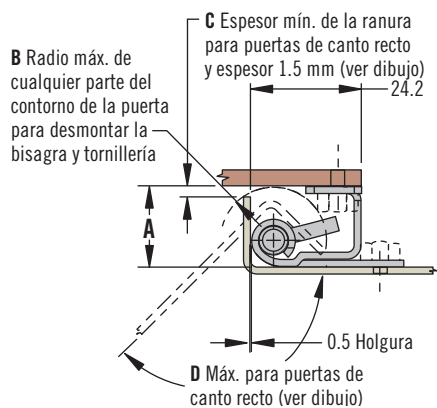


Referencia de la Hoja de la Puerta		
Hoja de la Puerta	Acero	Acero Inoxidable
		F6-940

Referencia del Conjunto				
Conjunto			Acero	Acero Inoxidable
Serie	E	F		
1	17	11.8	F6-1	F6-1-1
2	20	14.8	F6-2	F6-2-1
3	23.4	18.2	F6-3	F6-3-1

Conjunto

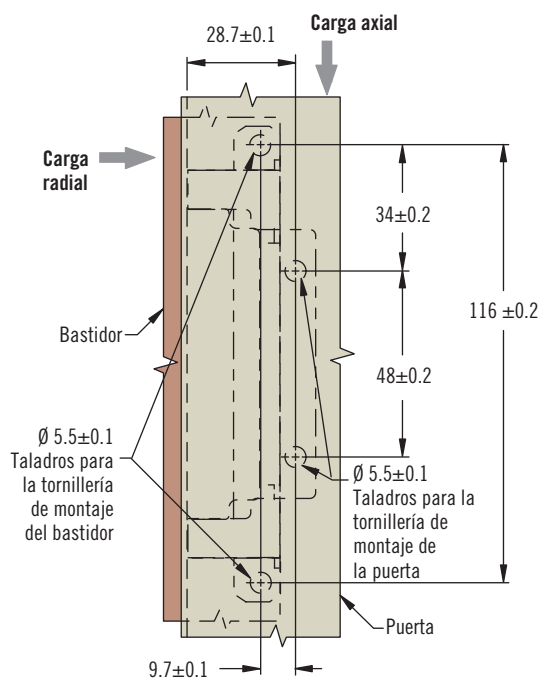




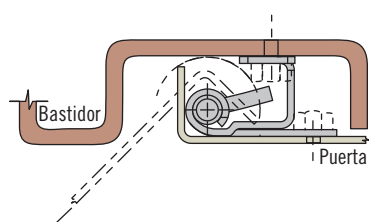
Las bisagras pueden fijarse a la puerta y al bastidor mediante:

- Tornillería M5. Se recomienda usar tornillos para metales para fijar la hoja del bastidor.
- *Tuercas hexagonales. Compruebe la distancia con el borde de la puerta. Dependiendo de la orientación de la tuerca, el giro de la puerta puede verse obstruido.
- Soldadura.

Serie	Dimensiones de Preparación del Panel			
	A	B	C	D
1	17.6	10.9	3.2	132°
2	20.6	12.7	3.9	125°
3	24	15.3	4.4	118°



Montaje Opcional

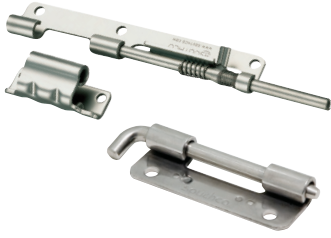


Nota

Montaje:

*Seleccione la hoja del bastidor con un valor E que mejor se ajuste a la configuración de su puerta. La dimensión $E + 0.6$ = distancia desde la superficie exterior de su bastidor a la superficie interior de su puerta.





F6 Bisagra

Modelo desmontable · Oculta · De gran resistencia

- Gran resistencia y durabilidad
- Permite un desmontaje de puertas sin utilización de herramientas
- El modelo con pasador retráctil ofrece una gran resistencia a las vibraciones y evita que se pierda

Material y Acabado

Acero, chapado en zinc o acero inoxidable, natural

Resistencia

Acero

Carga radial:

Carga estática máxima: 1000 N

Carga media de rotura: 2100 N

Carga axial:

Carga estática máxima: 2900 N

Carga media de rotura: 4900 N

Acero Inoxidable

Carga radial:

Carga estática máxima: 1300 N

Carga media de rotura: 2800 N

Carga axial:

Carga estática máxima: 3600 N

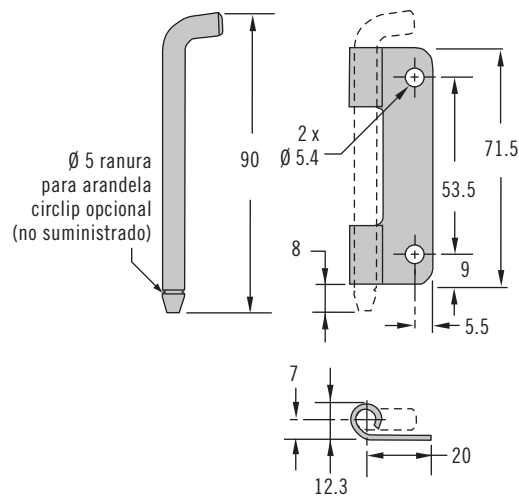
Carga media de rotura: 6000 N

Temperaturas operativas límite:

-40°C hasta 85°C

Hoja de la Puerta

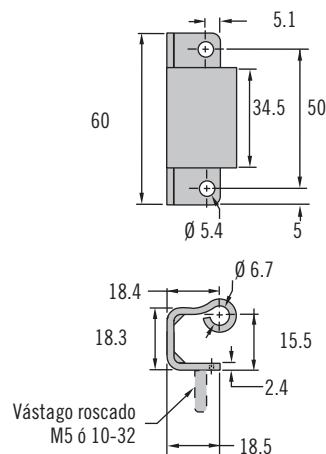
Modelo con Pasador Desmontable



Referencia		
Modelo	Material	
	Acero	Acero Inoxidable
Pasador desmontable	F6-946	F6-946-5
Pasador retráctil tipo A	~	F6-941-5
Pasador retráctil tipo B	~	F6-942-5

Hoja del Bastidor

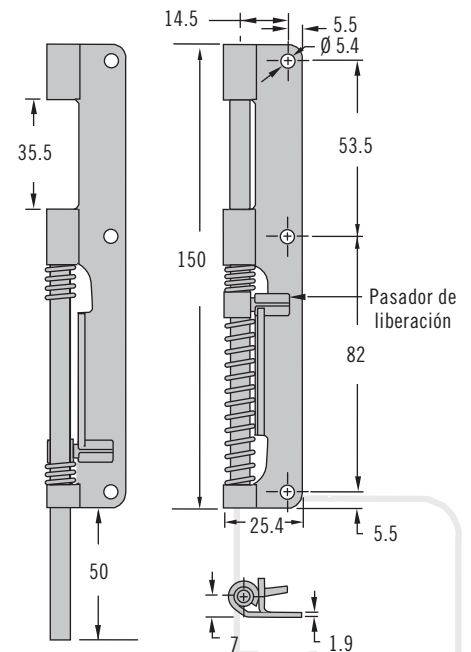
Modelo en forma de U



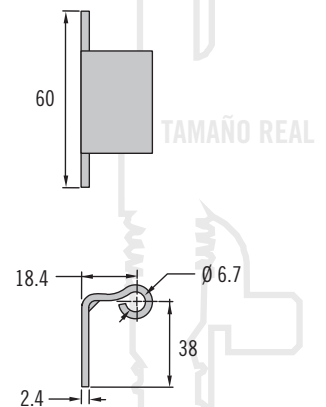
Referencia			
Modelo	Montaje	Material	
		Acero	Acero Inoxidable
En forma de U	Taladro pasante	F6-905	F6-905-5
En forma de U	Vástago M5	F6-908	F6-908-5
En forma de U	Vástago 10-32	F6-907	F6-907-5
En forma de L	Soldado	F6-904	F6-904-5

Modelo con Pasador Retráctil

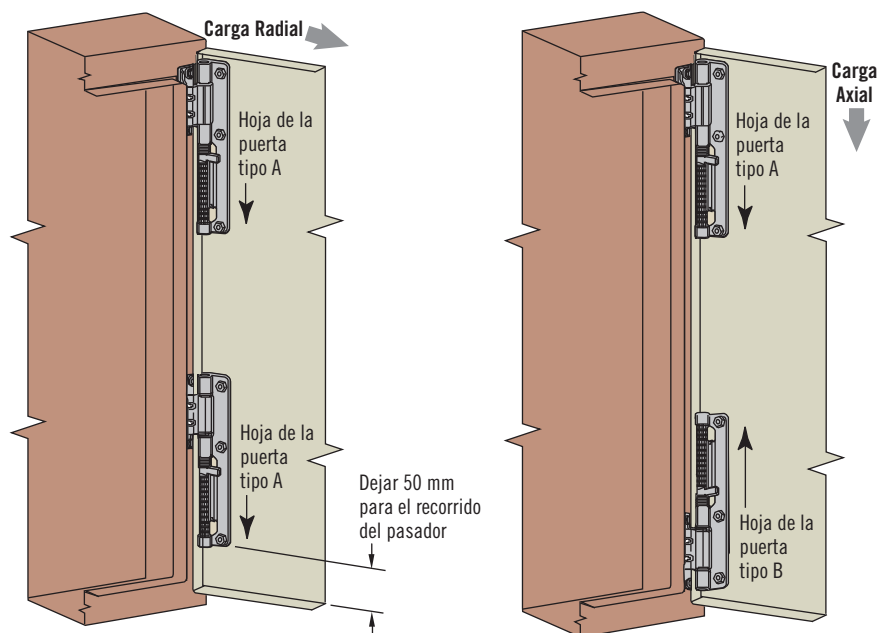
Tipo A mostrado; Tipo B: imagen espejo



Modelo en forma de L



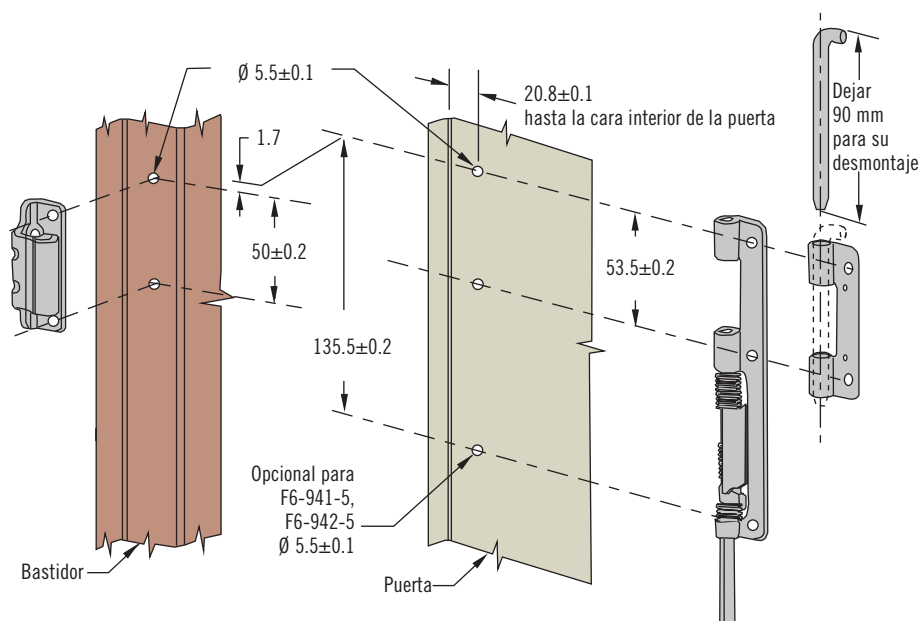
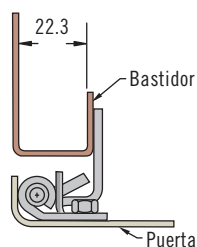
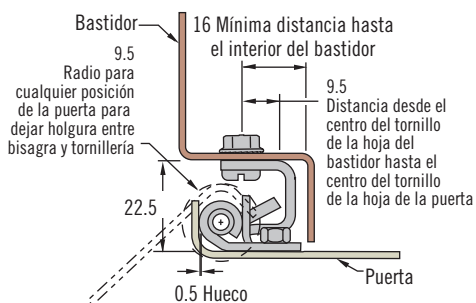
Hoja del Bastidor en forma de U



Montaje

Instalación de la puerta y el bastidor típica utilizando la hoja del bastidor en forma de U

Instalación de la puerta y el bastidor típica utilizando la hoja del bastidor en forma de L



Instalación

Pedir por separado 1 hoja de puerta y 1 hoja de bastidor para obtener un conjunto completo.

Tornillería no suministrada.

Las hojas de la bisagra pueden instalarse a la puerta y al bastidor mediante tornillería M5 ó N°10 (se recomiendan tornillos para metales) o mediante soldadura.

