



# F6 경첩

## 탈착가능 스타일 · 숨김형

- 경첩 및 하드웨어 숨김형
- 신속하고 쉬운 도어 탈착
- 3 가지 스타일

### 재질 및 마감처리

강철, 아연 도금, 또는 스테인리스 스틸

### 성능 상세

#### 강철

반경 하중:  
최대 정적 하중: 300 N

#### 축 하중:

최대 정적 하중: 500 N

#### 스테인리스 스틸

반경 하중:  
최대 정적 하중: 300 N

#### 축 하중:

최대 정적 하중: 800 N

### 설치 주의 사항

1. 벌크 포장 시 프레임과 도어 리프를 별도 주문합니다.
2. 개별 포장 시 어셈블리 번호로 주문합니다. (1 패키지당 1 개의 프레임 리프트 및 도어 리프트로 구성)

스크류 제공되지 않음.

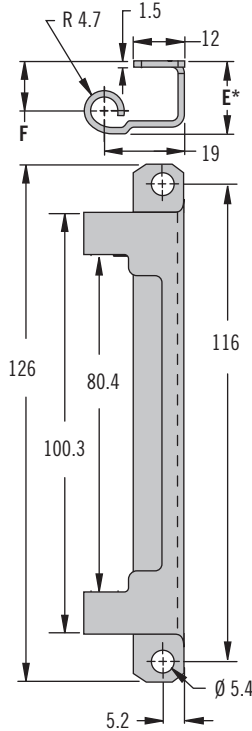
M5 하드웨어 사용

프레임 리프트 장착용으로 기계식 스크류가 권장됨.

### 제품 번호

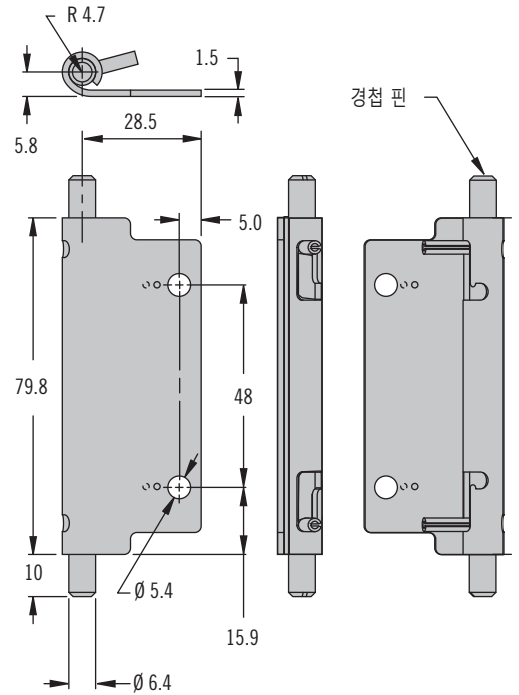
표 참조

### 프레임 리프트



프레임 리프트 제품 번호				
계열	E	F	강철	스테인리스 스틸
1	17	11.8	F6-901	F6-901-1
2	20	14.8	F6-902	F6-902-1
3	23.4	18.2	F6-903	F6-903-1

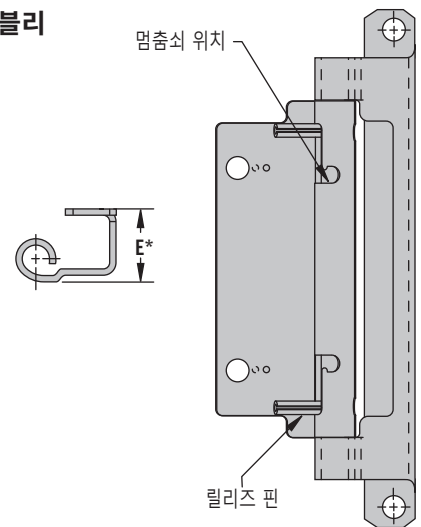
### 도어 리프트

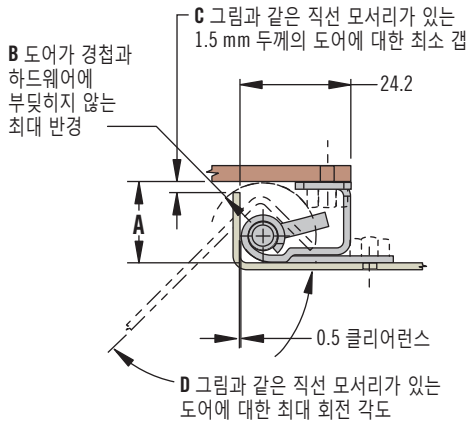


도어 리프트 제품 번호		
도어 리프트	강철	스테인리스 스틸
	F6-940	F6-940-1

조립된 제품 번호				
어셈블리			강철	스테인리스 스틸
계열	E	F		
1	17	11.8	F6-1	F6-1-1
2	20	14.8	F6-2	F6-2-1
3	23.4	18.2	F6-3	F6-3-1

### 어셈블리





경첩은 다음과 같이 도어 및 프레임에 고정 될 수 있음.

- M5 하드웨어. 프레임 리프 장착용으로 기계식 스크류 권장.
- \*6각 잼 너트. 도어 모서리와 클리어런스 확인. 잼 너트의 방향에 따라 완전 회전이 어려울 수 있음.
- 용접.

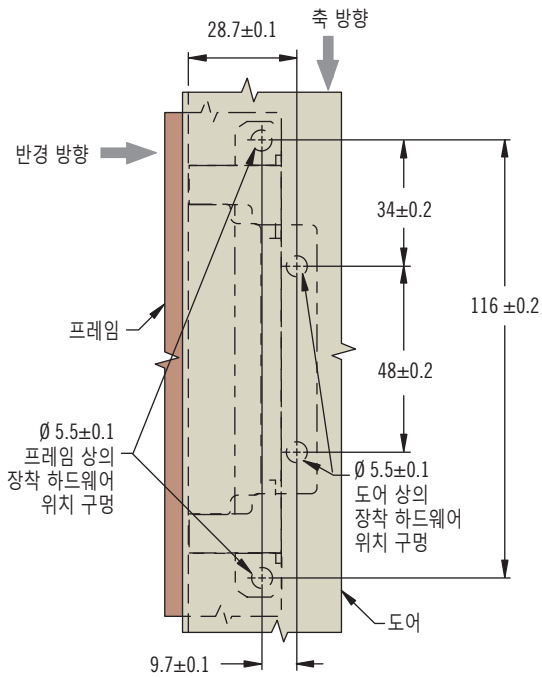
**주의 사항**

장착:

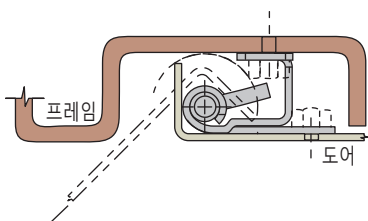
\* 원하시는 도어의 구성에 가장 적합한 E 값을 가진 프레임 리프를 선택 하십시오. E 치수 + 0.6 = 프레임의 외부 표면에서 도어의 내부 표면까지의 거리

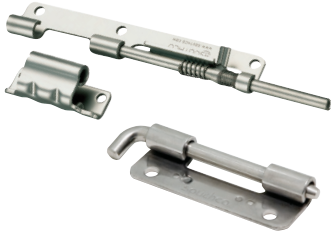


계열	패널 준비 규격			
	A	B	C	D
1	17.6	10.9	3.2	132°
2	20.6	12.7	3.9	125°
3	24	15.3	4.4	118°



**추가적 장착 옵션**





# F6 경첩

탈착가능 스타일 · 숨김형 · 견고한 스타일

- 높은 강도 및 내구성
- 도구 없이 도어 탈착이 가능
- 리트랙터블 핀 버전이 진동 및 핀 분실 방지

### 재질 및 마감처리

강철, 아연 도금 또는 스테인리스 스틸, 천연색

### 성능 상세

#### 강철

반경 하중:  
최대 정적 하중: 1000 N  
평균 극한 하중: 2100 N

#### 축 하중:

최대 정적 하중: 2900 N  
평균 극한 하중: 4900 N

#### 스테인리스 스틸

반경 하중:  
최대 정적 하중: 1300 N  
평균 극한 하중: 2800 N

#### 축 하중:

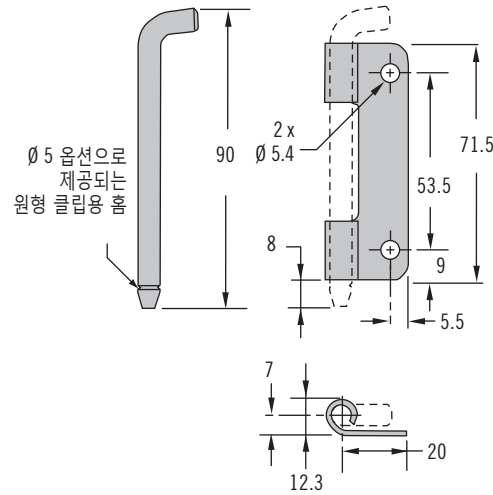
최대 정적 하중: 3600 N  
평균 극한 하중: 6000 N

작동 온도 범위:  
-40°C 에서 85°C

### 제품 번호

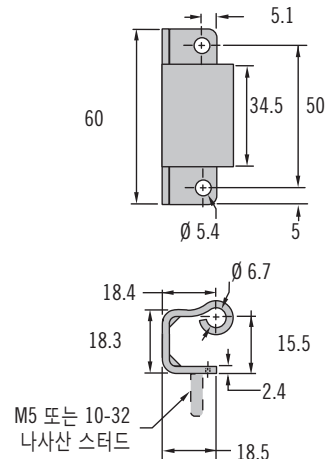
표 참조

### 도어 리프 탈착 가능 핀스타일



제품 번호		
스타일	재질	
	강철	스테인리스 스틸
탈착가능 핀	F6-946	F6-946-5
리트랙터블 핀 타입 A	~	F6-941-5
리트랙터블 핀 타입 B	~	F6-942-5

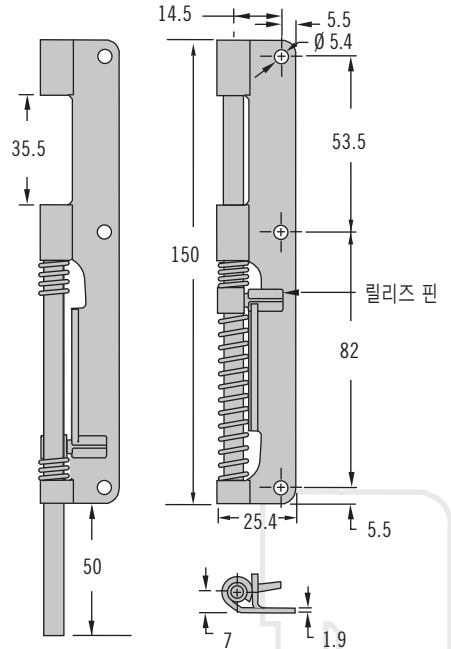
### 프레임 리프 체결형 스타일



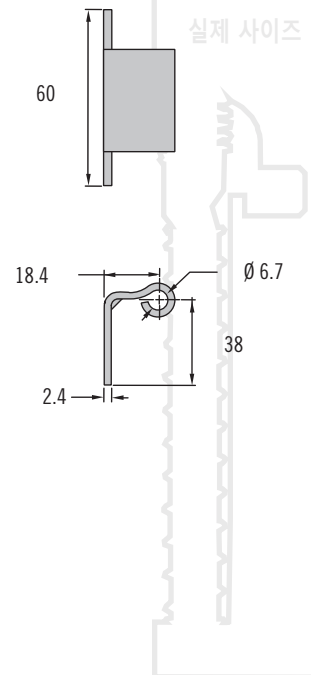
제품 번호			
스타일	설치	재질	
		강철	스테인리스 스틸
체결형	관통 구멍	F6-905	F6-905-5
체결형	M5 나사산 스테드	F6-908	F6-908-5
체결형	10-32 나사산 스테드	F6-907	F6-907-5
용접형	용접	F6-904	F6-904-5

### 리트랙터블 핀 스타일

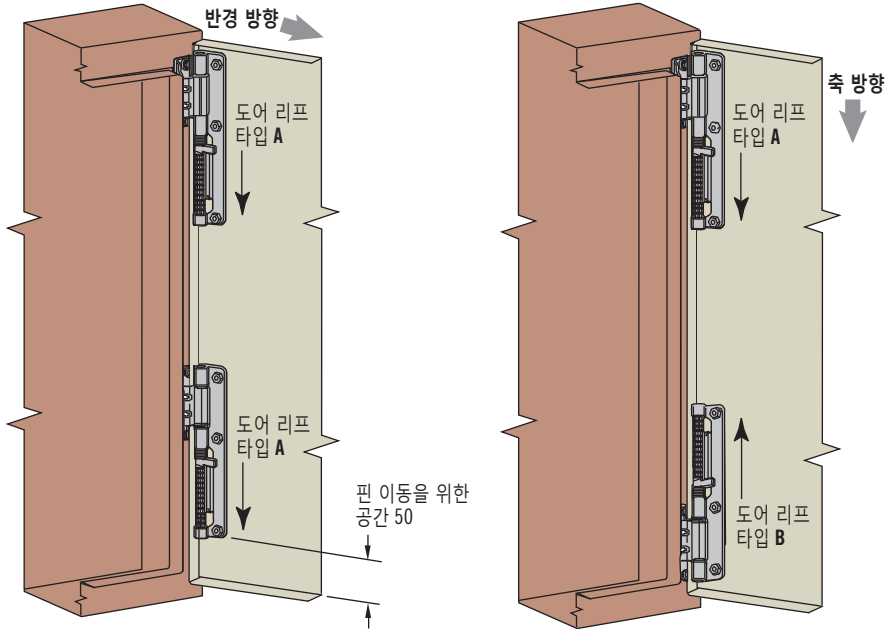
타입 A 예시, 타입 B 대칭 도면



### 용접형 스타일



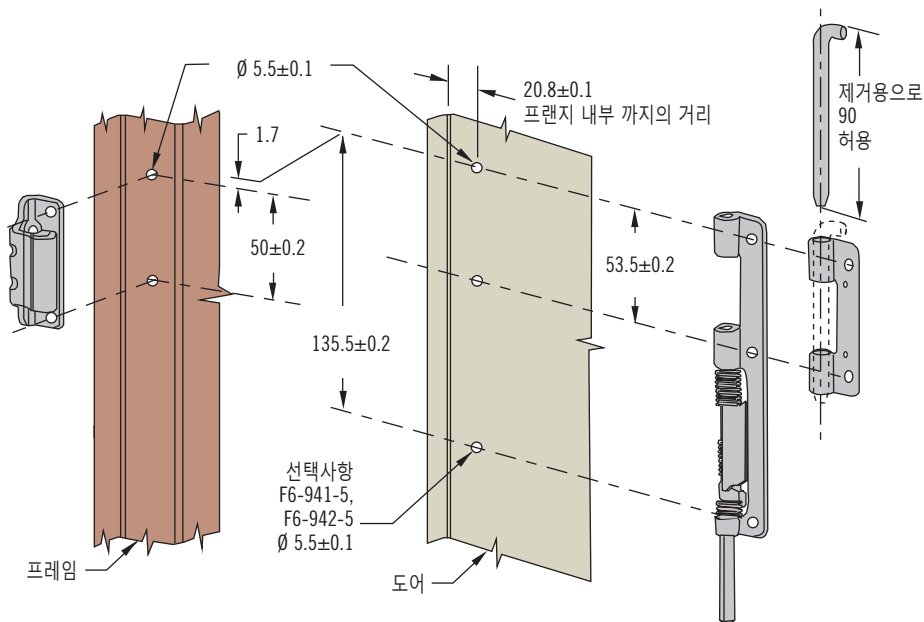
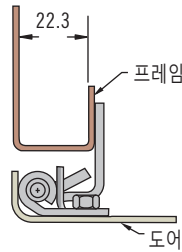
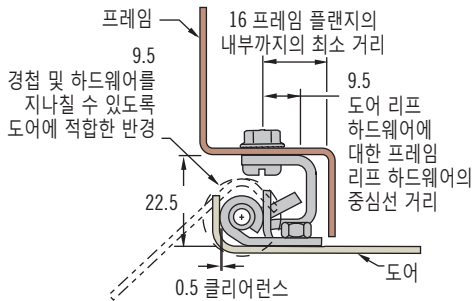
**체결형 프레임 리프트**



**설치**

체결형 프레임 리프트를 사용한 일반적인 도어 및 프레임 설치

평면형 프레임 리프트를 사용한 일반적인 도어 및 프레임 설치



**설치 주의 사항**

완전한 어셈블리를 위해 도어 리프트 1 개 및 프레임 리프트 1 개를 별도 주문

스크류 제공되지 않음.

경첩 리프트는 다음과 같이 도어 및 프레임에 고정 될 수 있음: M5 하드웨어(기계식 스크류 권장) 또는 용접.

