



G7 Scharniere

Bi-stabile Rastscharniere

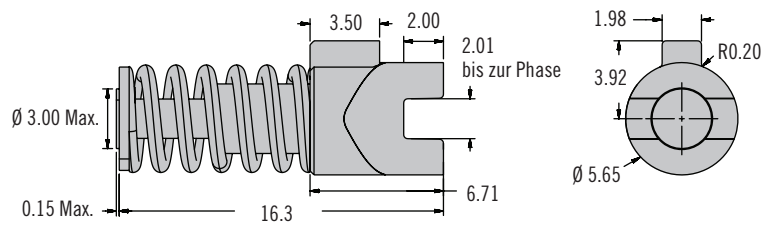
- Automatisches Einrasten in zwei vorgegebenen Positionen
- Sichtbar, wenn installiert

Werkstoff und Oberfläche

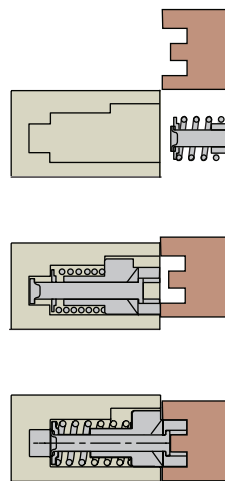
Polyacetal, schwarz; Stahl, verzinkt

Festigkeitsrichtwerte

Zuverlässigkeit: 20,000 Zyklen
innerhalb $\pm 20\%$ des nominalen Drehmomentes

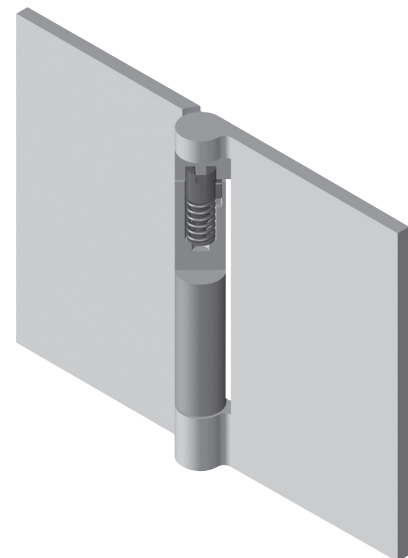
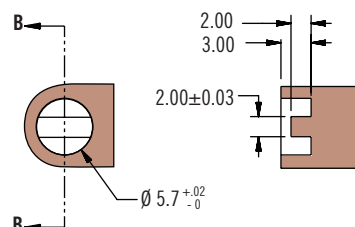
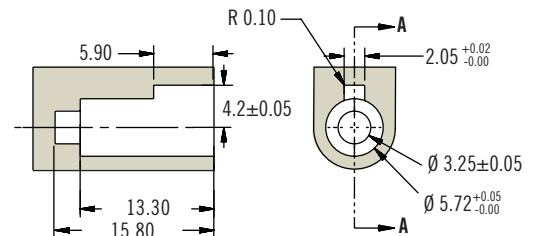



NATÜRLICHE GRÖSSE



Die Rastmechanik bis zum Anschlag hineinschieben.

Die Feder komprimiert. Dann das Gegenlager in Position bringen, bis die Rastmechanik durch den Federdruck ins Gegenlager gedrückt wird.



Produktnummer

Siehe Tabelle

Produktnummer	Max. Drehmoment N·m
G7-6A-3P-1	0.035