



G7 Bisagra

Bi-estable

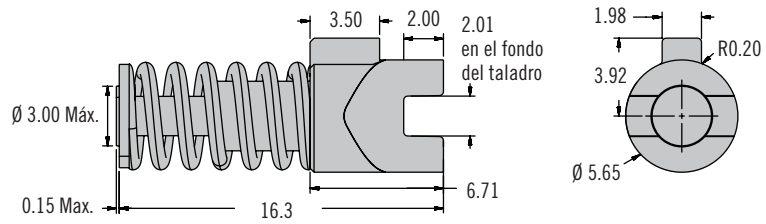
- Se mueve automáticamente a una de las dos posiciones establecidas
- Invisible al quedar instalada

Material y Acabado

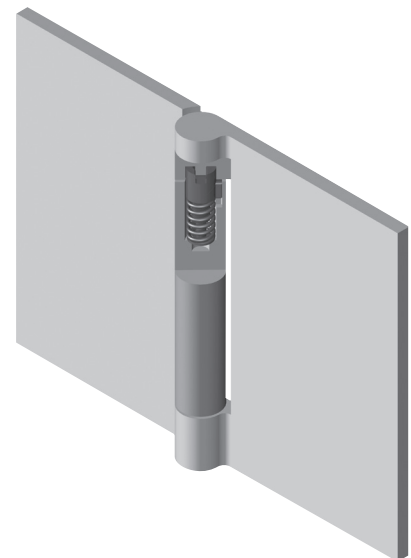
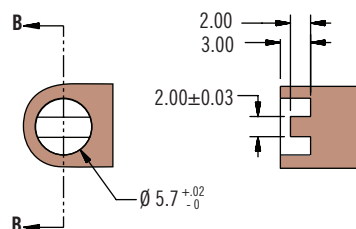
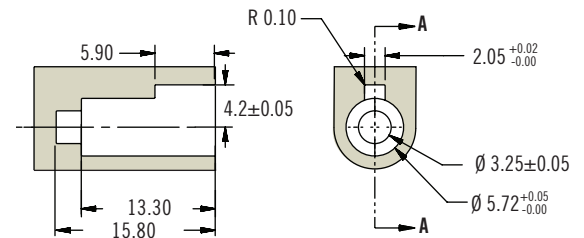
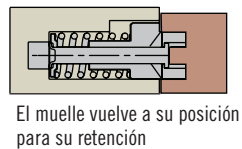
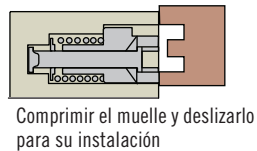
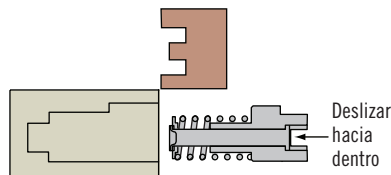
Acetal negro, acero, chapado en zinc

Resistencia

Ciclo de vida: 20.000 ciclos dentro del $\pm 20\%$ de las especificaciones de torsión nominal



TAMAÑO REAL



Referencia

Ver tabla

Referencia	Torsión Máxima N·m
G7-6A-3P-1	0.035