



G7 Charnière

Bistable

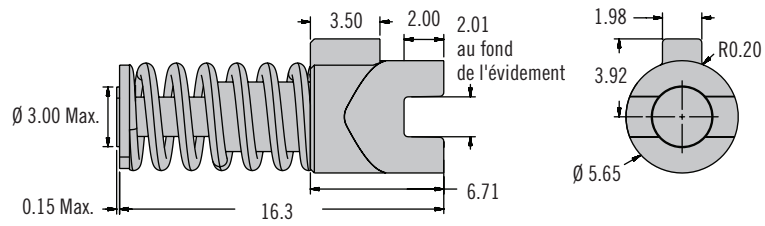
- Se place automatiquement dans l'une de deux positions choisies
- Invisible une fois montée

Matériaux et finitions

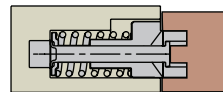
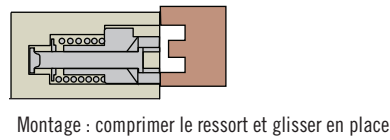
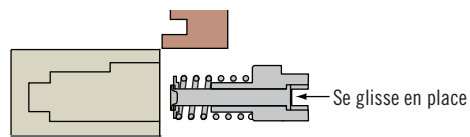
Acétal noir, acier zingué

Performances

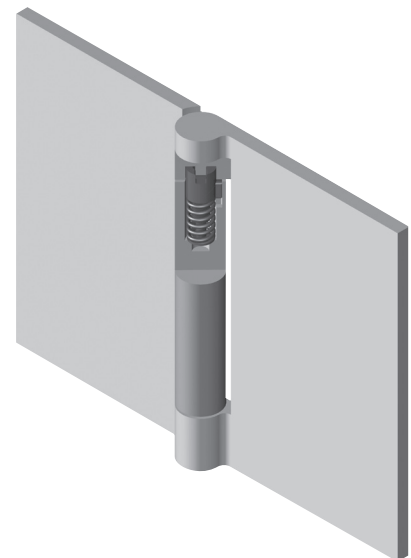
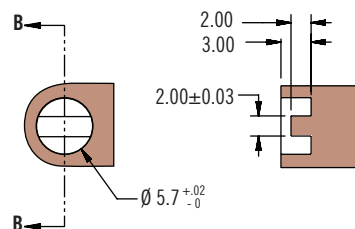
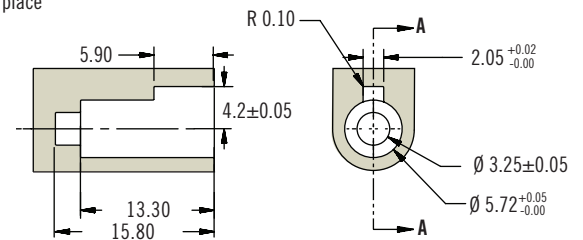
Nombre de manœuvres : 20 000 cycles à $\pm 20\%$ de la spécification de couple normale



TAILLE REELLE



Le ressort se détend et la charnière est ainsi bloquée en place



Référence

Voir tableau

Référence	Couple max N·m
G7-6A-3P-1	0.035