



# M1 按压式门锁

## 拉动开启

- 单圆孔安装
- 埋入式弹出按钮
- 抗腐蚀材料

### 材料与表面处理

PC/ABS, 黑色, 镀铬或金色PVD  
(真空电镀)

### 性能详述

最大工作载荷: 310N

工作温度范围: -30°C到60°C

阻燃等级: UL94-HB

### 安装说明

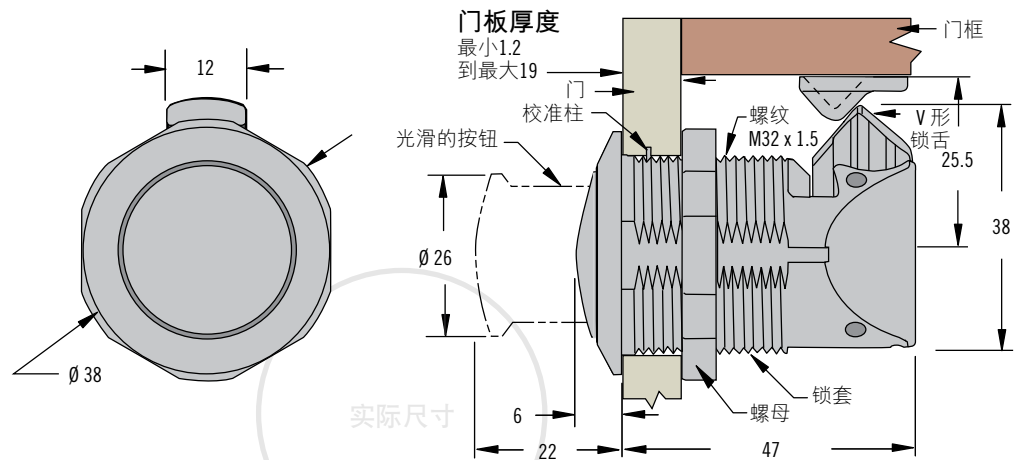
固定螺母的最大拧紧力矩:

4.2N·m

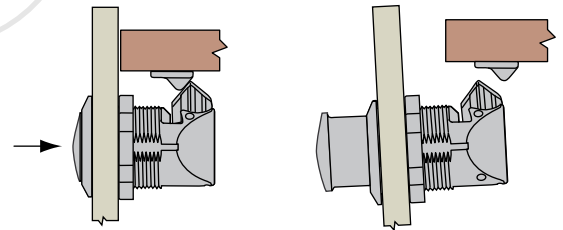
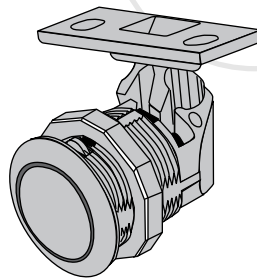
### 附件

替换保持器

零件号: M1-2A-9-105-41



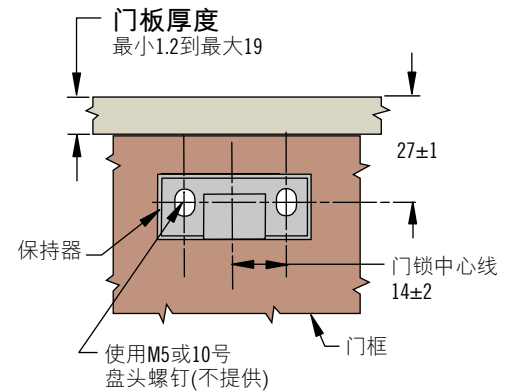
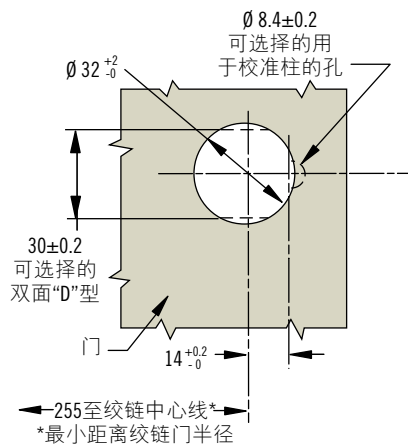
关闭



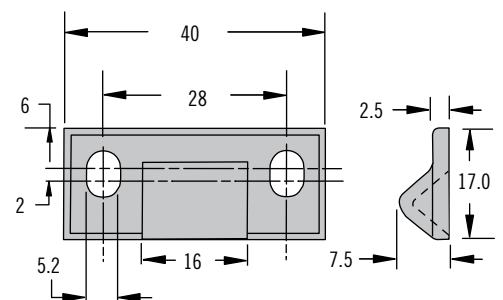
按压弹出按钮

拉动按钮开启

安装



保持器



### 零件号

参阅表格

表面处理	零件号
铬	M1-2A-15-1
黑色	M1-2A-15-5
金色	M1-2A-15-8

其他选项可供选择。有关种类、零件号、  
安装及规格的详细信息, 请访问



[www.southco.com/M1B](http://www.southco.com/M1B)

尺寸单位为毫米, 除非另有声明

**southco**  
CONNECT · CREATE · INNOVATE

# M1 按压式门锁

## 转动开启



- 单个圆孔安装
- 埋入式弹出手柄
- 抗腐蚀材料

### 材料与表面处理

PC/ABS, 黑色, 镀铬或金色PVD  
(真空电镀)

### 性能详述

最大工作载荷: 310N

工作温度范围: -30°C到60°C

阻燃等级: UL94-HB

### 安装说明

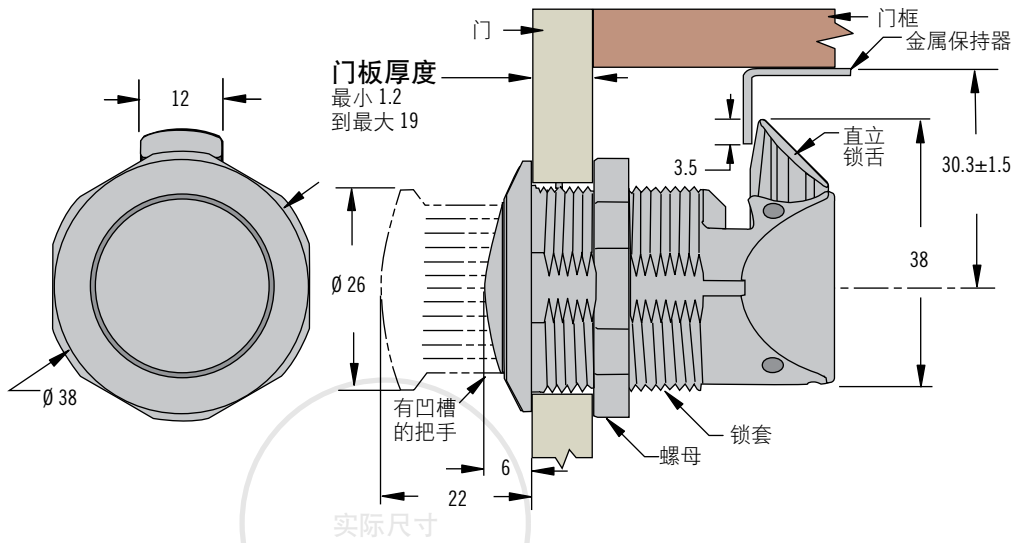
固定螺母的最大拧紧扭矩:

4.2N·m

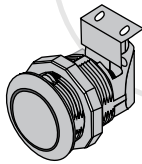
### 附件

替换保持器

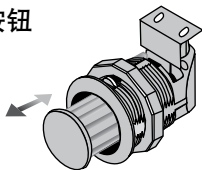
零件号: M1-519-4



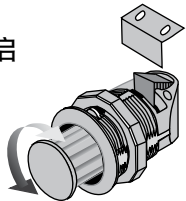
关闭



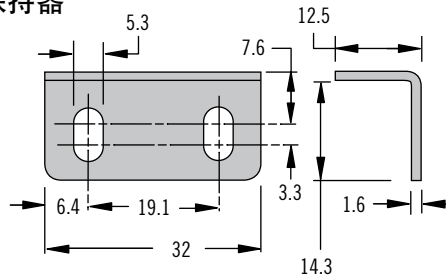
按压弹出按钮



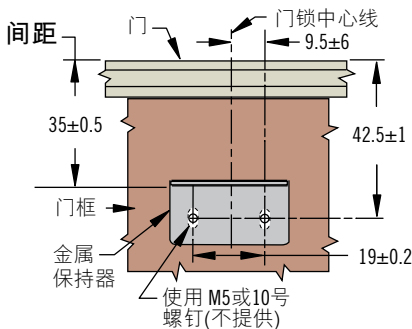
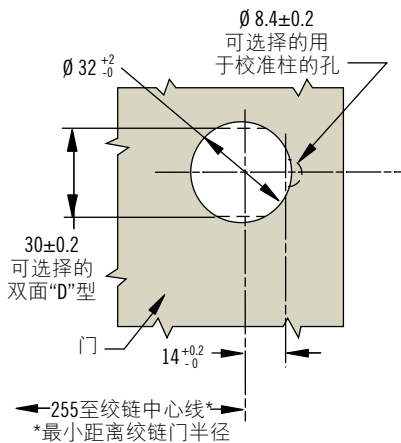
转动按钮开启



### 保持器



### 安装



表面处理	零件号
镀铬	M1-2A-13-1
黑色	M1-2A-13-5
金色	M1-2A-13-8

### 零件号

参阅表格

其他选项可供选择。有关种类、零件号、安装及规格的详细信息, 请访问



[www.southco.com/M1B](http://www.southco.com/M1B)

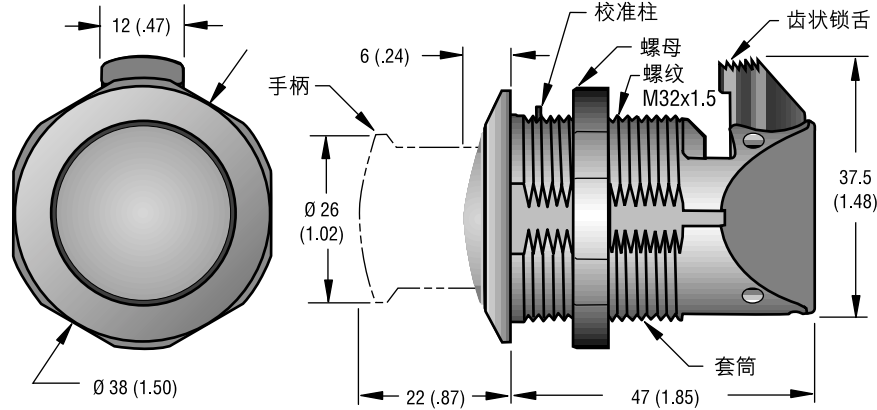
# Southco® 按压式门锁

## 弹起手柄式设计

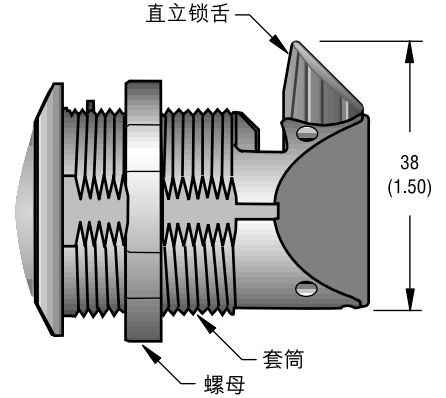
- 转动手柄开启，简单按压关闭
- 手柄埋入设计，轻按便能弹出
- 锁定安全可靠
- 防腐蚀及防紫外线
- 允许位置偏差
- 快速，圆孔安装

## 自动调节间距

- 适合三种平面的位置偏差



## 固定间距

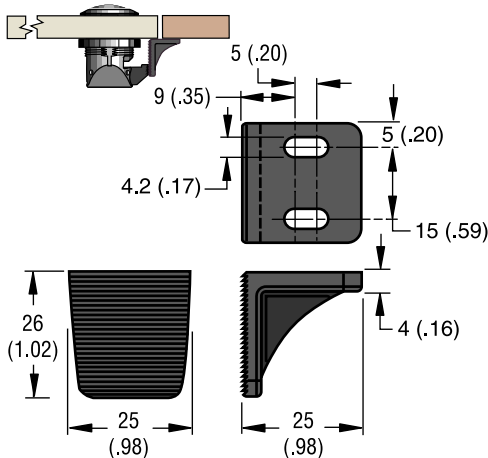


零件号		
表面处理 手柄/套筒	自动调节间距	
	埋入安装组件	表面安装组件
镀铬/镀铬	M1-2A-12-1 •	M1-2A-11-1 •
黑色/黑色	M1-2A-12-5 •	M1-2A-11-5 •
金色/金色	M1-2A-12-8 •	M1-2A-11-8 •

零件号	
表面处理 手柄/套筒	固定间距组件
镀铬/镀铬	M1-2A-13-1 •
黑色/黑色	M1-2A-13-5 •
金色/金色	M1-2A-13-8 •

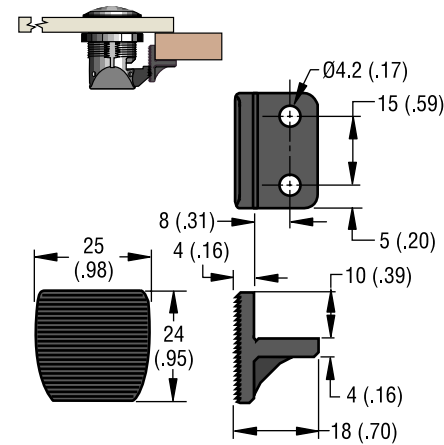
## 埋入安装保持器

供齐平门/门框布置



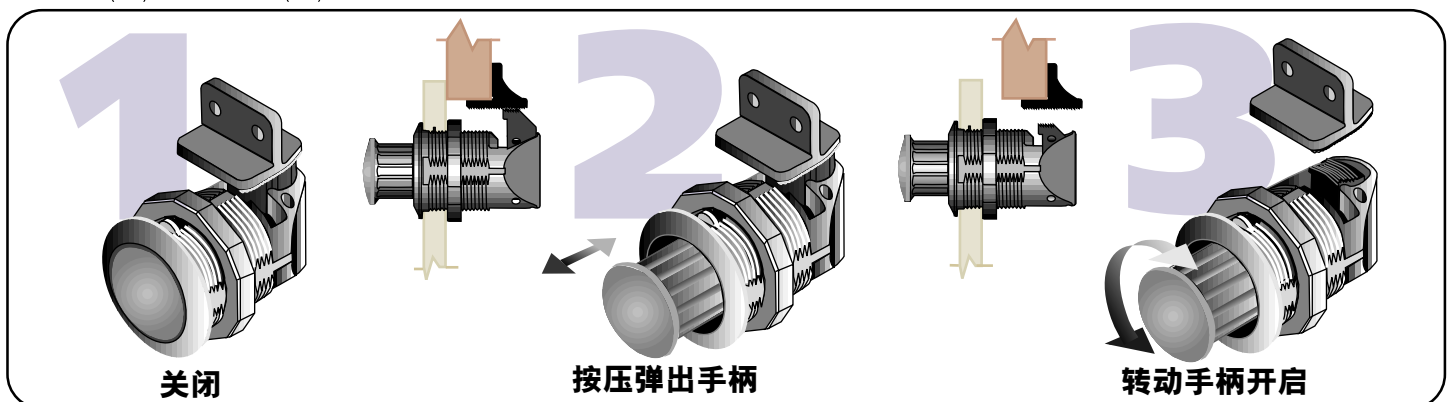
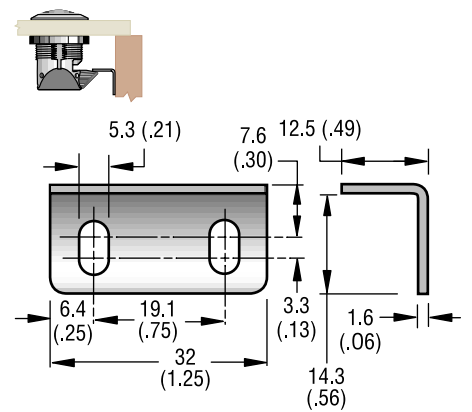
## 表面安装保持器

重迭门



## 金属保持器

可用作垂直门/门框布置



外露按压式门锁