



M1 Cierre de Impacto

Levantar para abrir · Enrasado

- Levantar para abrir
- Instalación en un solo taladro
- Cierre tanto a derechas como a izquierdas

Material y Acabado

Deslizadores de cierre y soporte de montaje: Nylon reforzado de fibra de vidrio, negro
Carcasa y paleta: Policarbonato/ABS, negro

Resistencia

Carga de trabajo máxima: 500 N
Clasificación de resistencia a la llama: UL94-HB

Instalación

Máximo par de apriete en los tornillos de montaje **TORX®**: 1.8 N·m

Accessories

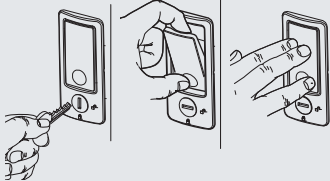
Llave plana, con código CH751 (2 llaves por anilla)
Referencia: PK-10-01



Llave plastificada, con código CH751 (2 llaves por anilla)
Referencia: PK-10-01-05



1. Desbloquear
2. Presionar y tirar para abrir
3. Empujar para cerrar



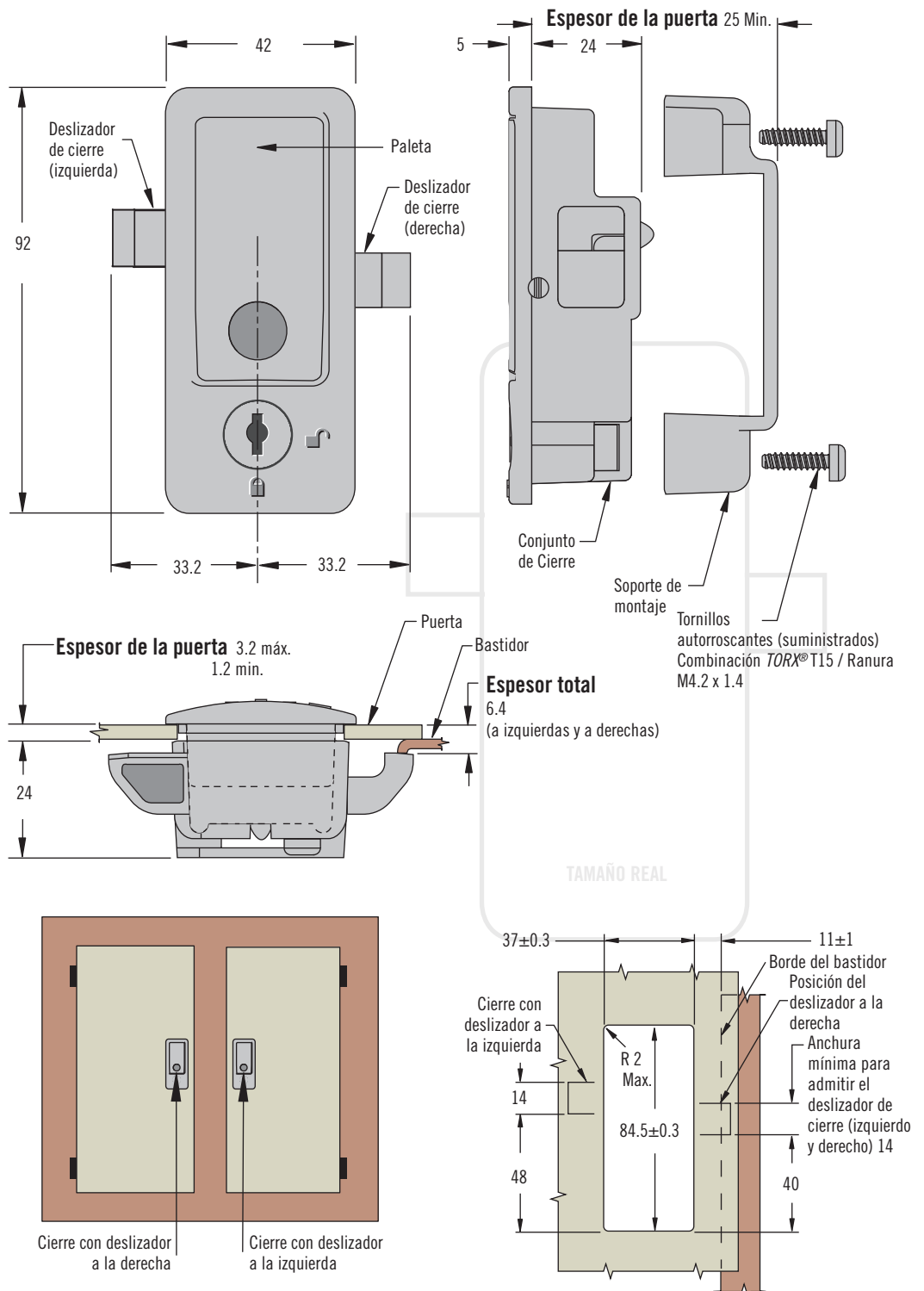
Referencia

Ver tabla

Otras opciones disponibles. Para ver la completa gama, referencias, instalación y especificaciones visite



www.southco.com/M1C



Referencia (2 Llaves Planas Suministradas)

Cierre con deslizador a la derecha	M1-2F-1-25
Cierre con deslizador a ambos lados	M1-2F-2-25
Cierre con deslizador a la izquierda	M1-2F-3-25

Dimensiones en milímetros a menos que se indique de otra forma