



M1 Chiusura a spinta

Apertura a sollevamento · A filo

- Apertura a sollevamento
- Installazione a foro singolo
- Serratura sui due lati

Materiali e finiture

Chiavistelli e staffa di montaggio:
Nylon caricato vetro, nero
Sede e levetta:
Policarbonato/ABS, nero

Dati prestazionali

Carico di funzionamento max: 500 N
Classe di infiammabilità: UL94-HB

Note sull'installazione

Coppia serraggio max. sulle viti di
montaggio *Trox*[®]: 1.8 N·m

Accessori

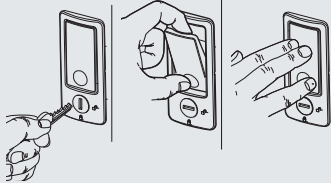
Chiave piatta, codice chiave uguale
CH751 (2 chiavi per anello)
Numero di parte: PK-10-01



Chiave con impugnatura stampata,
codice chiave uguale CH751
(2 chiavi per anello)
Numero di parte: PK-10-01-05



1. Sbloccare
2. Premere e tirare per aprire
3. Spingere per chiudere



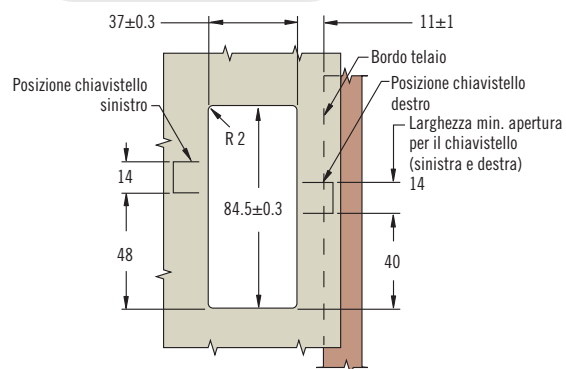
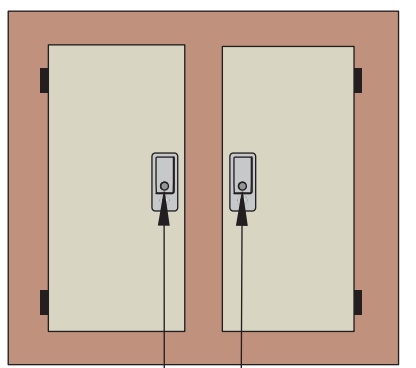
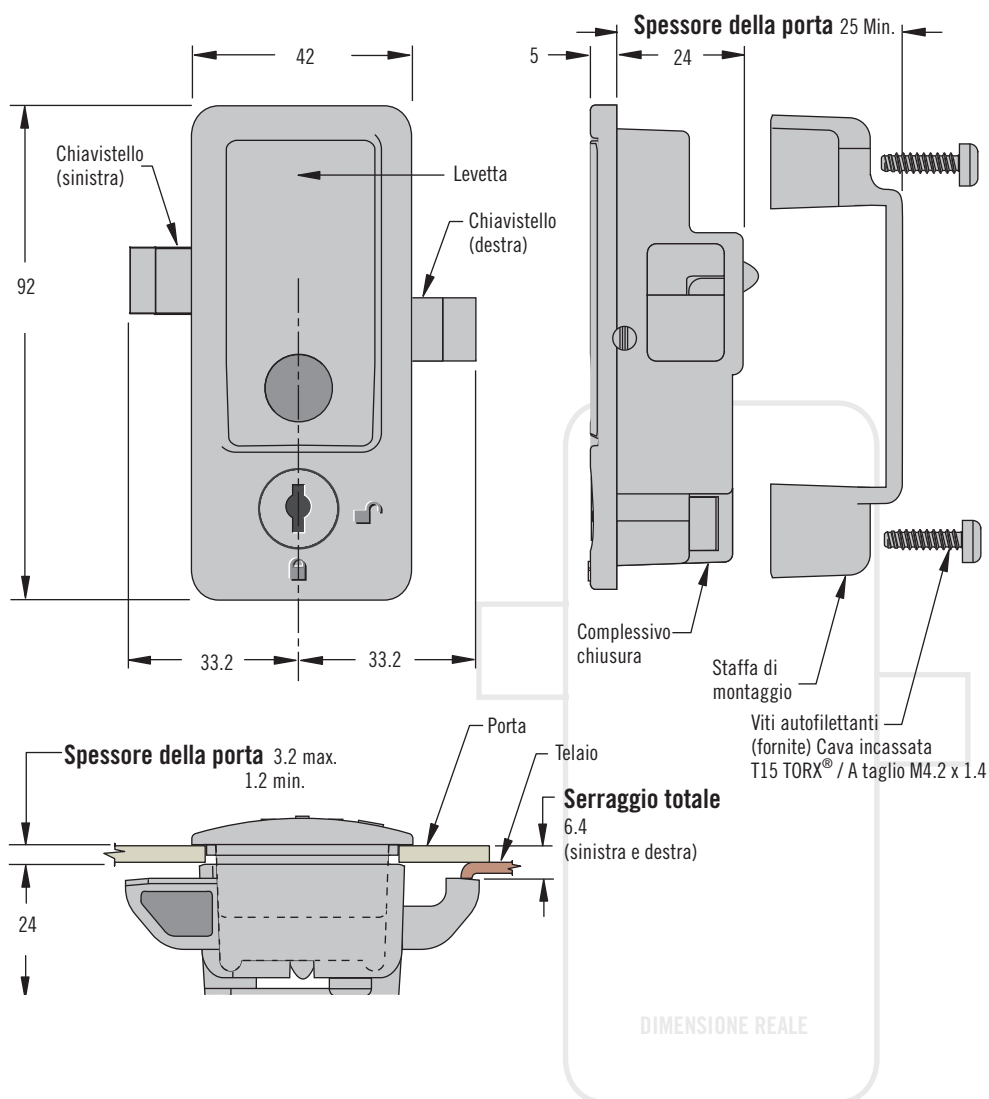
Numero di parte

V. tabella

Altre opzioni disponibili. Per informazioni complete relative a opzioni disponibili, numeri di parte, istruzioni per l'installazione e specifiche dei prodotti, visitare



www.southco.com/M1C



Numero di parte (2 chiavi piatte fornite)	
Lato destro chiusura	M1-2F-1-25
Chiusura su doppio lato	M1-2F-2-25
Lato sinistro chiusura	M1-2F-3-25

Le dimensioni sono espresse in millimetri salvo diversa indicazione