

M3 コンプレッションシステム

リモートコンプレッションラッチ

- ・ 回転ロッドによる一定のコンプレッション
- ・ 調整式グリップ
- ・ NEMA 4 / IP66、EMI規格に準拠
- ・ 作動方式：手動、ツールまたはキーロックアクチュエータ

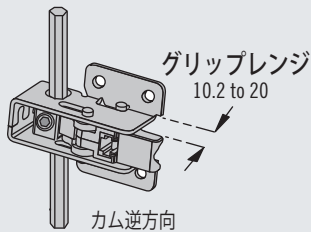
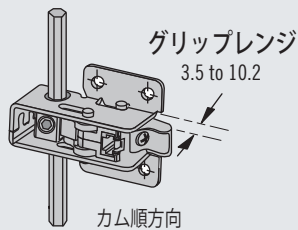
材質・仕上げ

亜鉛合金&鋼、亜鉛めっき

特性

最大静的荷重：ラッチごと 890 N

平均耐荷重：1335 N



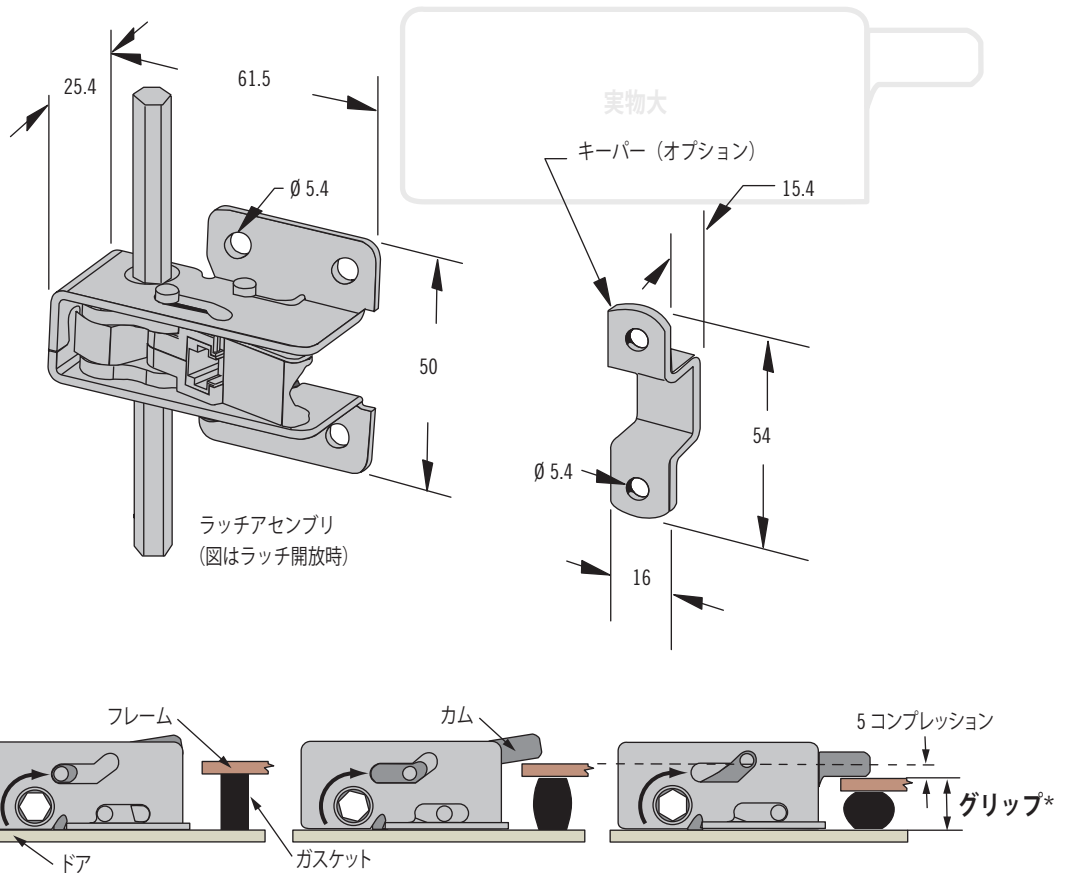
備考

カム逆方向ではグリップレンジが20を超えないようにしてください。

品番

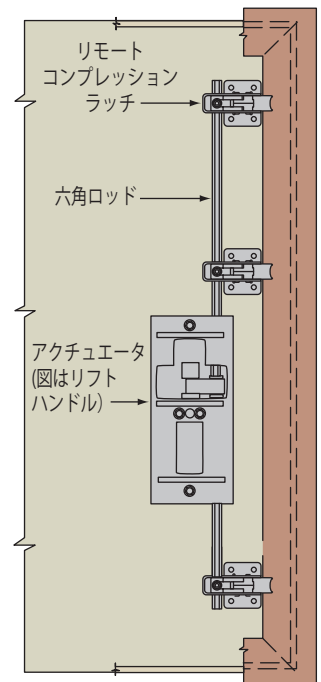
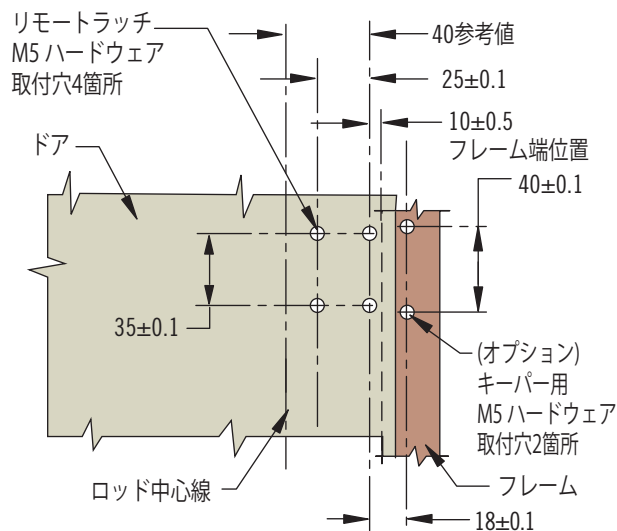
完全なシステムに必要な構成部品：
リモートコンプレッションラッチとオプションキーパーの両方またはいずれか (210ページ)
アクチュエータ (211-214ページ)
ロッド (215ページ)

各部品をそれぞれ単品にてご注文ください。



* グリップ部の測定は、ラッチ取付表面から内部フレーム表面まで、ガスケット圧縮状態で計測してください。

内部図



品番	
リモートコンプレッションラッチ	M3-50
キーパー (オプション) グリップレンジ15 - 30 に使用	M3-51

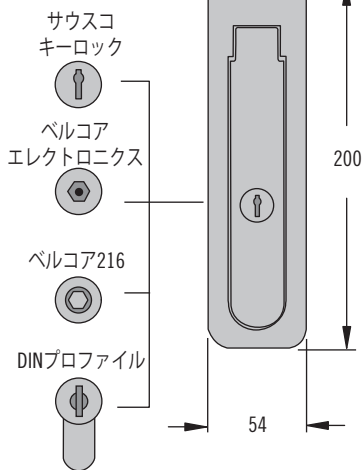
M3 コンプレッション・システム

アクチュエータ/リフトハンドル

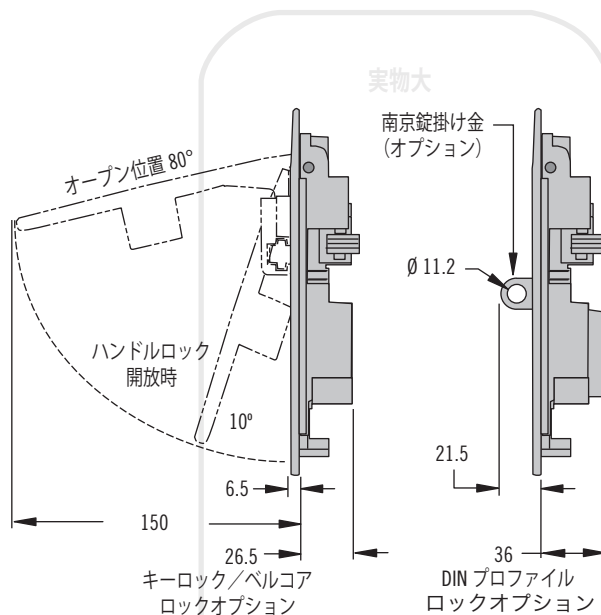


リフトハンドル

ロックオプション



実物大



- 左右両方向のラッチに対応
- NEMA 4 / IP66、EMI規格に準拠
- エジェクトハンドル

材質・仕上げ

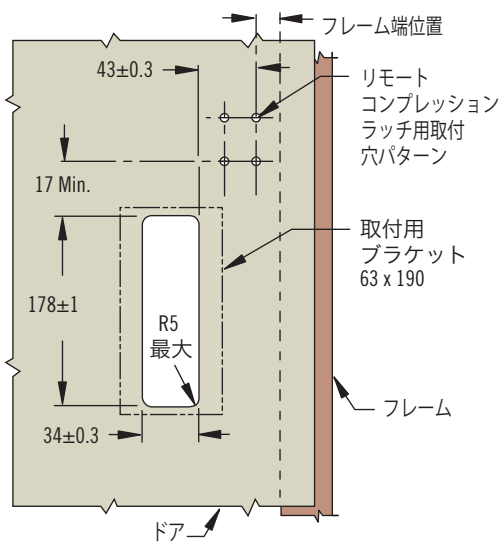
亜鉛合金、粉体塗装(黒)&銅、亜鉛めっき

密封について

付属ガスケット使用時NEMA4 / IP66に準拠

DINプロファイルキー品番

M3-0-36406



品番選定

アクチュエータのみ

完全なシステムに必要な構成部品:
リモートコンプレッションラッチとキーパーの両方またはいずれか (210ページ)

アクチュエータ (211-214ページ)
ロッド (215ページ)

各部品をそれぞれ単品にてご注文ください。

- P** 南京錠オプション
 - 0 南京錠なし
 - 1 南京錠使用
- D** ドア厚さ範囲
 - 10 1.5 - 3
 - 11 3 - 4.5
 - 25 24 - 25.5

M3 - 40 - **L** **P** - **D**

- L** ロックスタイル
 - 10 CH751類似仕様キーロック付きキー (キー2本付属)
 - 11 347876類似仕様DINプロファイル付属キー (キー3本付属)
 - 12 DIN プロファイル (ロック非付属)
 - 13 プッシュボタン
 - 16 ベルコア216
 - 17 ベルコアエレクトロニクス



M3 コンプレッションシステム

アクチュエータ/プッシュボタンハンドル

- 左右両方向のラッチに対応

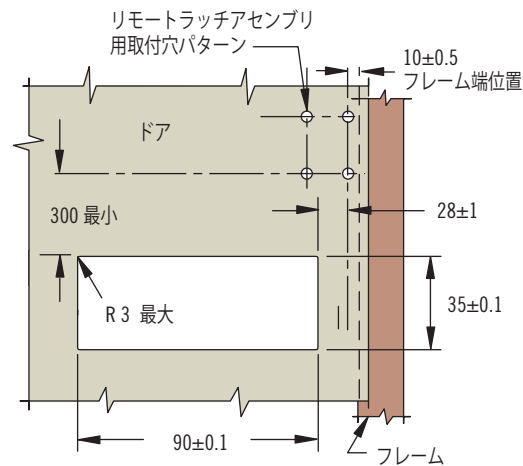
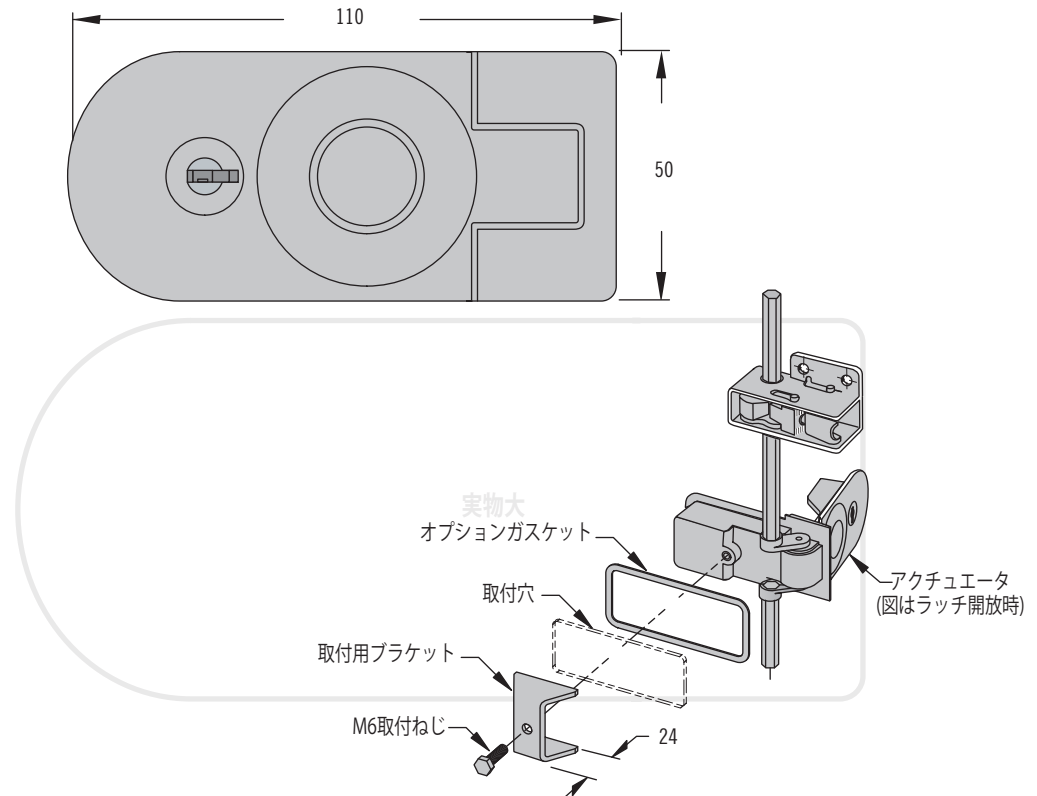
材質・仕上げ

亜鉛合金、粉体塗装(黒)&鋼、亜鉛めっき

密封について

ガスケット使用時(オプション品)
NEMA4/IP66に対応(別途ご注文
ください)

プッシュボタンハンドル



品番

アクチュエータとシーリングガスケットは右表をご参照ください。

完全なシステムに必要な構成部品:
リモートコンプレッションラッチとキーパーの両方またはいずれか (210ページ)

アクチュエータ (211-214ページ)
ロッド (215ページ)

各部品をそれぞれ単品にてご注文
ください。

アクチュエータ	ドア厚さ範囲	品番
プッシュボタンハンドル	0 - 5	M3-90
	5 - 10	M3-92
キーロック付きプッシュボタンハンドル	0 - 5	M3-91
	5 - 10	M3-93

シーリングガスケット品番

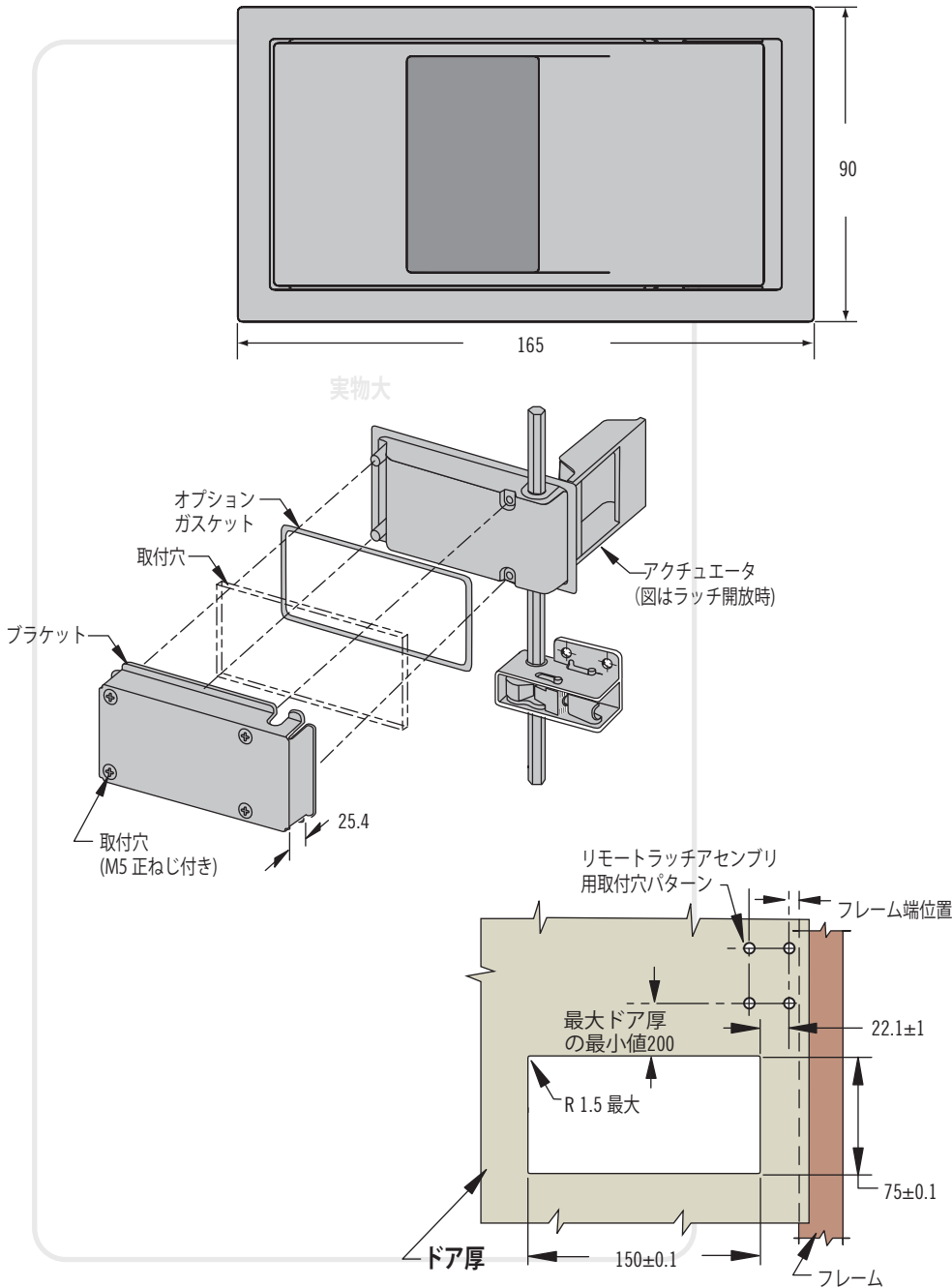
C5-82

M3 コンプレッションシステム

アクチュエータ/パドルハンドル



パドルハンドル



- 左右両方向のラッチに対応

材質・仕上げ

亜鉛合金、粉体塗装(黒)&鋼、亜鉛めっき

密封について

付属ガスケット使用時NEMA4 / IP66に対応



品番

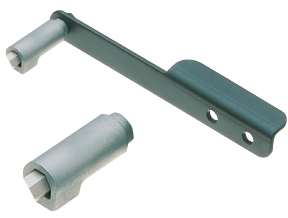
アクチュエータとガスケットは左表をご参照ください。

完全なシステムに必要な構成部品：リモートコンプレッションラッチとキーパーの両方またはいずれか (210ページ) アクチュエータ (211-214ページ) ロッド (215ページ)

各部品をそれぞれ単品にてご注文ください。

アクチュエータ	品番
パドル (ブラケットとねじを含む)	M3-10
キーロック付きパドル (ブラケットとねじを含む)	M3-17

ガスケットタイプ	品番
環境	M3-12
EMC	M3-13



M3 コンプレッション・システム

アクチュエータ／ドア端レバー／格納式

- ドア上部または下部用のシンプルなアクチュエータ

材質・仕上げ

ドア端レバー：亜鉛合金、粉体塗装（黒）&鋼、亜鉛めっき

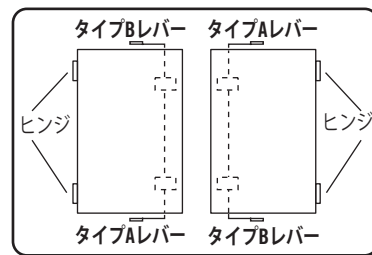
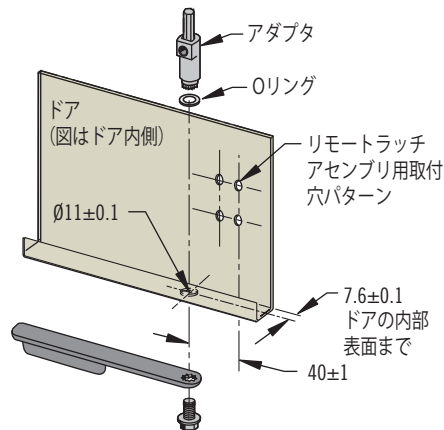
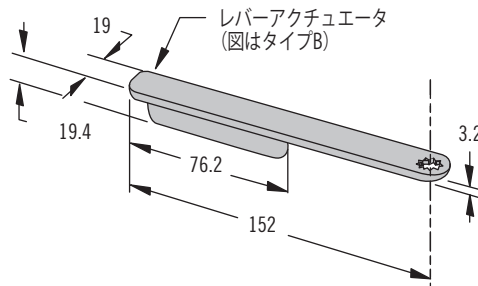
アダプタ：亜鉛合金、薬品防護フィルム

格納式：亜鉛合金、薬品防護フィルム

備考

格納式：8mm六角レンチ（非付属）を使用してください。

ドア端レバー



図はドア外側

品番

アクチュエータは右表をご参照ください。

完全なシステムに必要な構成部品：
リモートコンプレッションラッチとキーパーの両方またはいずれか（210ページ）

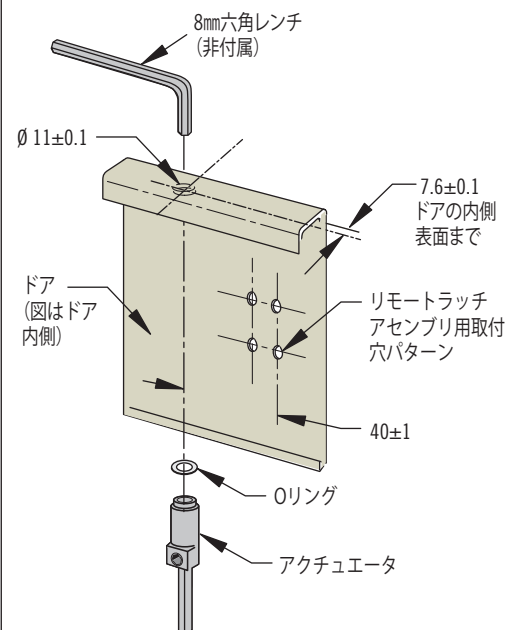
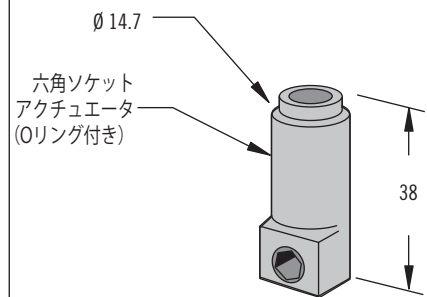
アクチュエータ（211-214ページ）

ロッド（215ページ）

各部品をそれぞれ単品にてご注文ください。

アクチュエータ	タイプ	品番
レバー（アダプタとOリングを含む）	A	M3-31
	B	M3-32

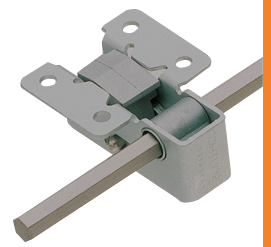
格納式



アクチュエータ	品番
Oリングシール付き六角ソケット	M3-30

M3 コンプレッションシステム

ロッド&計算式



六角ロッド

六角ロッド長さ		品番
六角ロッド (単位:cm)	125 cm	M3-125
	155 cm	M3-155
	185 cm	M3-185

材質・仕上げ

ステンレス鋼、無処理

備考

別途当社製品以外のロッドを使用される場合は、ロッド長さに関わらず、ねじれが1°以下であることをご確認ください。

品番

ロッドは左表をご参照ください。
 完全なシステムに必要な構成部品：
 リモートコンプレッションラッチとキーパーの両方またはいずれか (210ページ)
 アクチュエータ211-214ページ
 ロッド (215ページ)
 各部品をそれぞれ単品にてご注文ください。

アクチュエータに適したロッド長さ計算法

リフト&パドルハンドル	プッシュボタンハンドル	ドア端レバー&8mm六角ソケット
<ul style="list-style-type: none"> 最も遠いラッチ同士の間隔の距離をご使用ください。 2cm追加してください。 	<ul style="list-style-type: none"> ロッドは2本必要です。 アクチュエータの中心線から最も遠いラッチアセンブリの中心線までの距離を使用してください。 上部ロッドと下部ロッドの長さが異なる場合があります。 	<ul style="list-style-type: none"> ドア端から最も遠いラッチの中心線までの距離を使用してください。

計算について

計算が完了したら、以下の部品をご注文ください。

- アクチュエータ1点
- 長さ修正用ロッド1または2本
- 計算で決定された数量のコンプレッションラッチ

計算

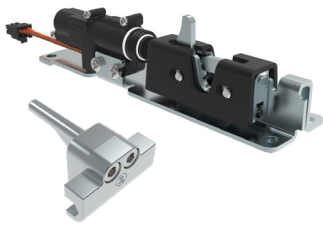
ドア端に設置するリモートコンプレッションラッチの最少必要数計算法：

$$N = \frac{L \times R}{470}$$

N = ドア端に使用するコンプレッションラッチ数 (最も近い整数に四捨五入)
 L = ガスケット材料の長さ合計 (単位:mm)
 R = ガスケット圧縮率 N / mm

例： $\frac{5200 \text{ mm} \times 0.3 \text{ N/mm}}{470} = 3.28 = 3 \text{ ラッチ}$

リモートコンプレッションラッチはドア端に沿って均等に配置してください。



M3 コンプレッションシステム

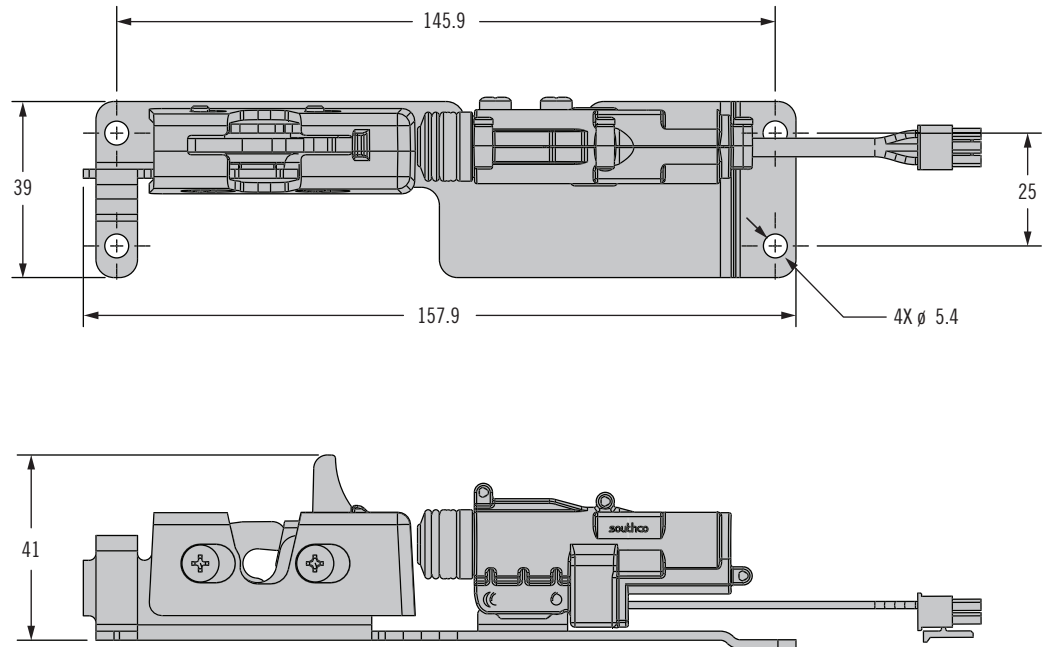
電子錠

- ロックを電子制御
- 屋外使用向け密封
- 既存M3システムの解体不要、そのままレトロフィット可能

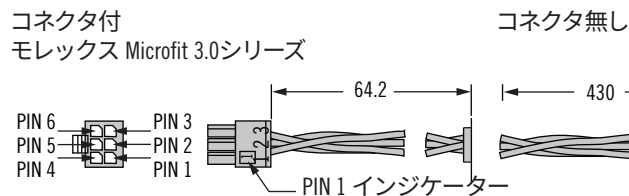
ワイヤ カラーコード/コネクタピン 割り当て:

- PIN 1: ボルト突出 (+) オレンジ色
 PIN 2: ボルト引込 (+) 赤色
 PIN 3: アース端子 (-) 黒色
 PIN 4: 無し
 PIN 5: 無し
 PIN 6: 無し

電子回転ラッチ本体



ラッチ配線接続



品番

ラッチ本体: 品番選定欄を参照
 ストライカ: M3-58

ラッチとストライカは個々にご注文
 ください

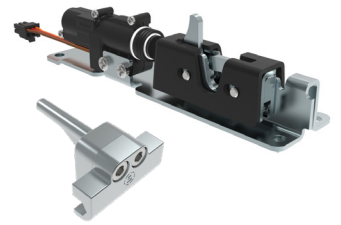
品番選定

R4 - 05 - 2 **B** - 4E **C** 1 - 20

- B** ベース取付スタイル
- 0 スルーホール
 5 粘着テープ(裏面)

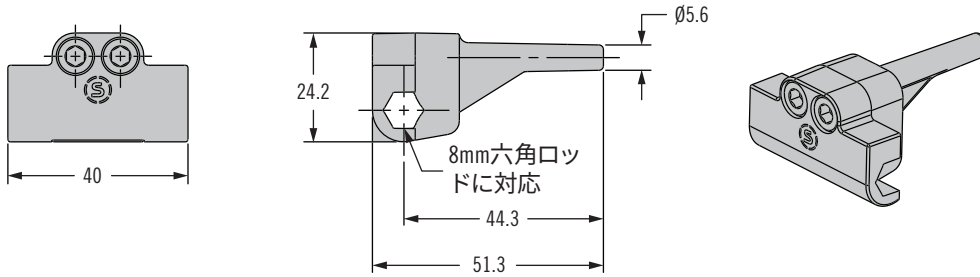
- C** コネクタ
- B 12V コネクタ付
 F 5V コネクタ付
 K 12V コネクタ無し
 P 5V コネクタ無し

M3 コンプレッションシステム 電子錠



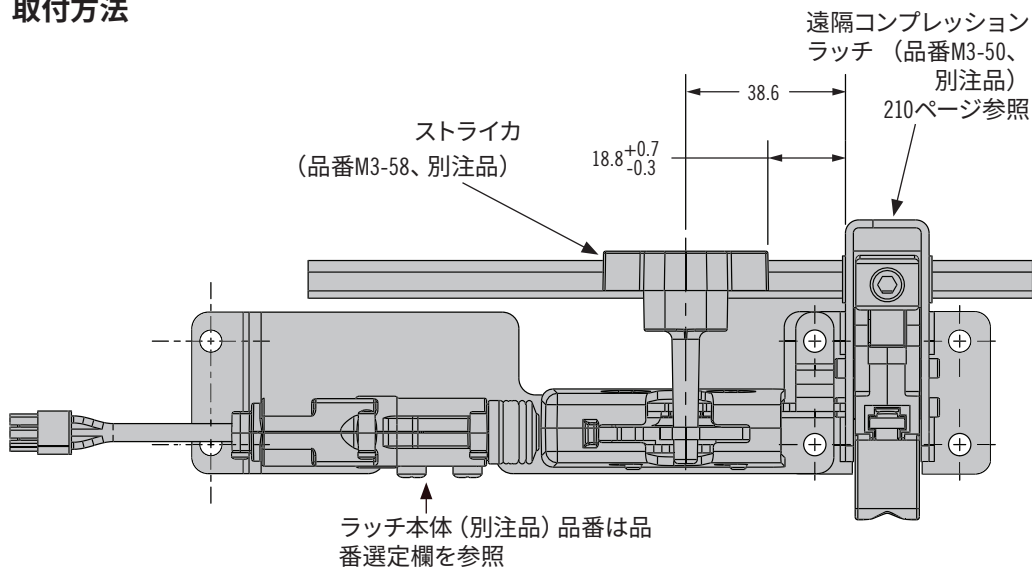
215B

六角ロッド用ストライカ



品番	
六角ロッド用ストライカ	M3-58

取付方法



材質・仕上げ

ラッチ本体
ハウジング: ステンレス鋼
カム、トリガー: ステンレス鋼
ばね: 鋼、亜鉛めっき
ピン: ステンレス鋼
電子アクチュエータ
エンクロージャ、出力カム: ナイロン、アセタール
ハウジング組立ねじ: ステンレス鋼
ストライカ: 亜鉛、クロメートおよびシーラー処理

電気仕様

供給電圧: 5 または 12VDC
使用電流: 300mA未満
動作温度:
-20°C ~ 60°C
動作湿度: 最大85%
結露不可

備考:

コネクタ付バージョンは、モレックス製 Microfit 3.0 を使用
取付および取扱方法の詳細は、Southco.comからダウンロードください

電子アクチュエータ 48ページ参照

