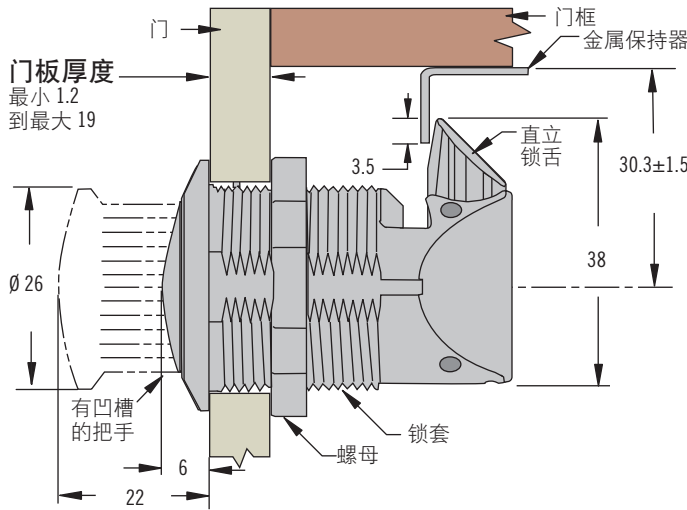
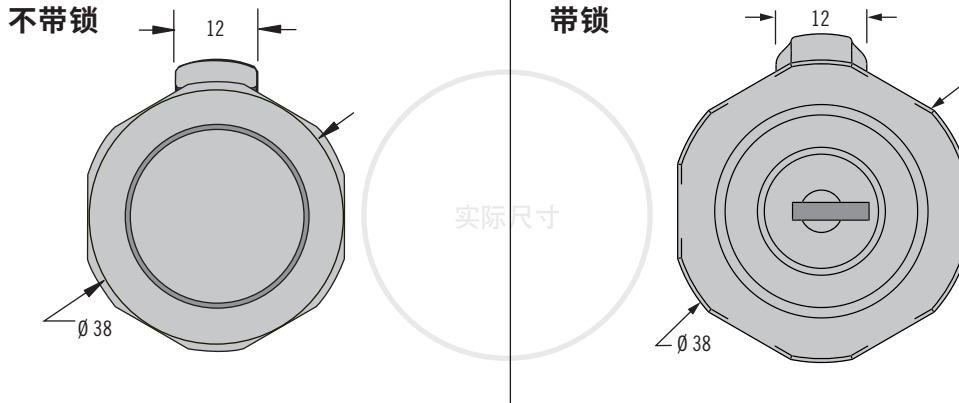


M1 按压式门锁

转动开启



- 单个圆孔安装
- 埋入式弹出手柄
- 抗腐蚀材料

材料与表面处理

PC/ABS, 黑色, 或镀铬

性能详述

最大工作载荷: 310N

工作温度范围: -30°C 到 60°C

阻燃等级: UL94-HB

安装说明

固定螺母的最大拧紧扭矩:

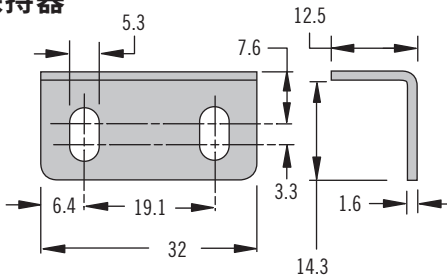
4.2N·m

附件

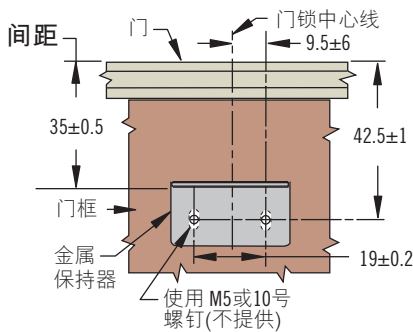
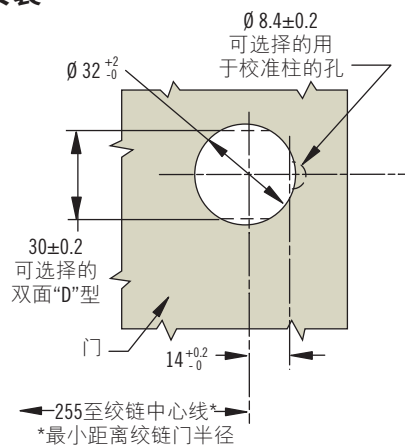
替换保持器

零件号: M1-519-4

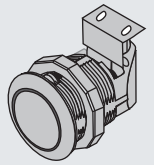
保持器



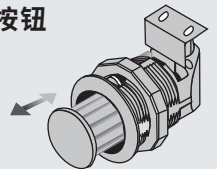
安装



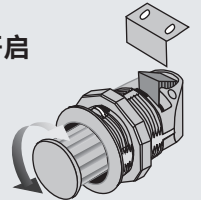
关闭



按压弹出按钮



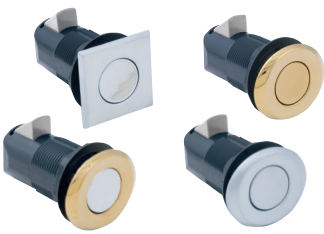
转动按钮开启



表面处理	零件号	
	不带锁	带锁
镀铬	M1-2A-13-1	-
黑色	M1-2A-13-5	M1-2A-23-5

零件号

参阅表格



MP 点按压式门锁

拉动开启

- 单圆孔安装
- 埋入式弹出手柄
- 抗腐蚀材料
- 保持器需另外订购

材料与表面处理

锁套：尼龙加玻纤

法兰和按钮：锌合金，电镀

锁舌：锌合金

固定保持器：不锈钢

盖罩保持器：尼龙、黑色

安装说明

固定螺母的最大拧紧力矩：
4.5N·m

固定保持器：使用M5或10号螺钉安装（不提供）

盖罩保持器：使用M5或10号螺钉安装（不提供）

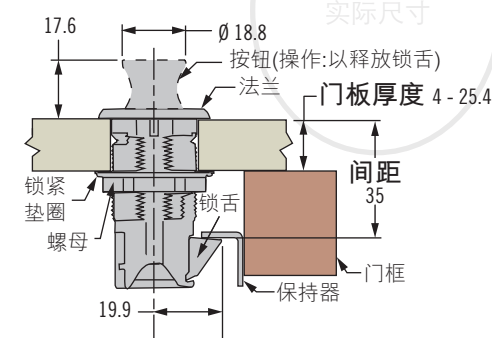
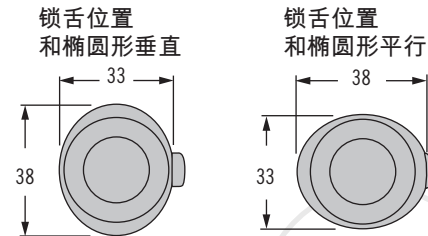
附件

匹配拉手请参阅第597页

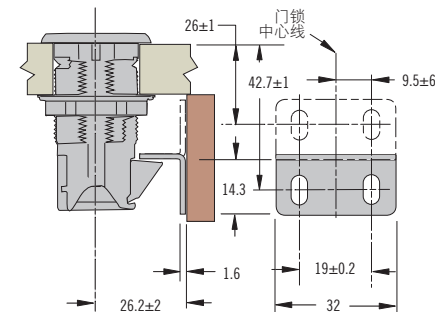
零件号选项

仅含门锁，保持器需另外订购

H 锁套样式

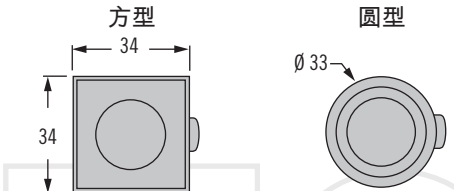


固定保持器

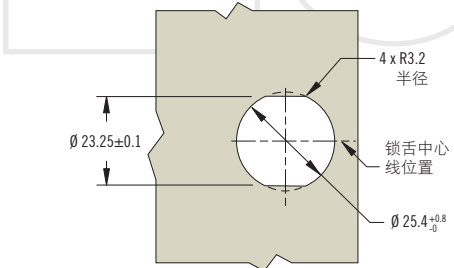


固定保持器

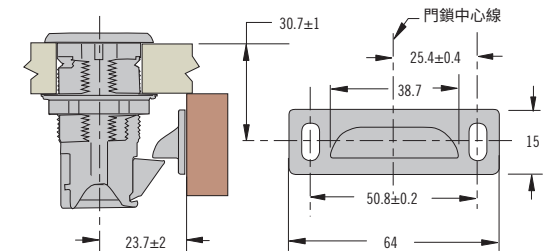
M1-519-4



安装实际尺寸
仅限于门锁(保持器安装如下)



盖罩保持器



盖罩保持器

MP-510-16-4

H 锁套样式

- 11 锁舌位置和椭圆形垂直
- 12 锁舌位置和椭圆形平行
- 21 方型
- 31 圆型

MP - 05 - H 2 - F K

F 法兰表面处理

- 1 镀铬
- 2 缎光镀铬
- 3 镀拉丝镍
- 5 黑色粉末涂层

K 按钮表面处理

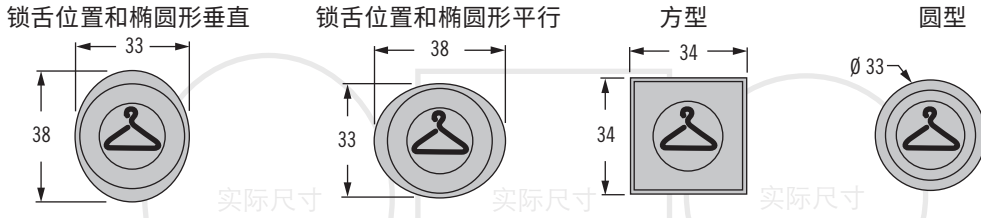
- 1 镀铬
- 2 缎光镀铬
- 3 镀拉丝镍
- 5 黑色粉末涂层

MP 衣帽挂钩

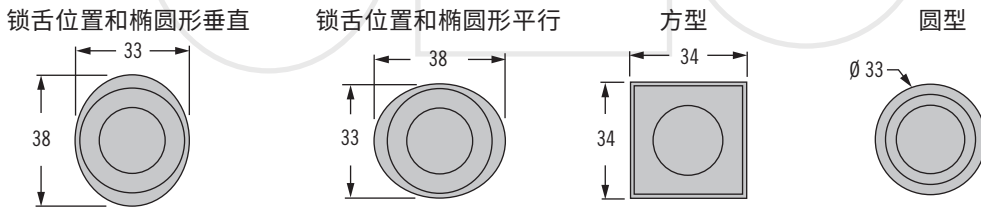
弹出式挂钩



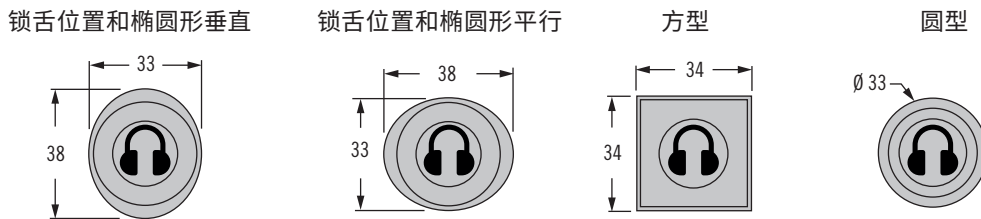
H 锁套样式 (带吊架图片, I = 2)



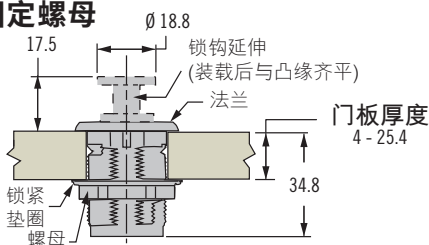
H 锁套样式 (不带吊架图片, I = 3)



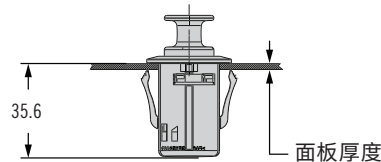
H 锁套样式 (带耳机图像, I = 4)



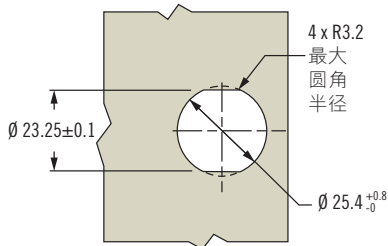
固定螺母



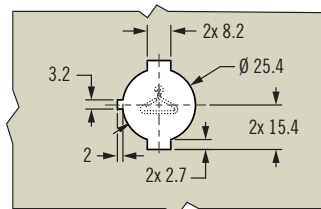
卡入式安装型号



固定螺母



卡入式安装



- 埋入式弹出挂钩
- 卡入式安装或螺母安装
- 抗腐蚀材料

材料与表面处理

锁套: 尼龙加玻纤

法兰和按钮: 锌合金, 电镀

安装说明

固定螺母的最大拧紧力矩:

4.5N.m

零件号选项

H 锁套样式

- 11 锁舌位置和椭圆形垂直
- 12 锁舌位置和椭圆形平行
- 21 方型
- 31 圆型

I 示意图

- 2 挂钩
- 3 空白
- 4 耳机

MP - 07 - H I - F K - P

F 法兰表面处理

- 1 镀铬
- 2 缎光镀铬
- 3 镀拉丝镍
- 5 黑色粉末涂层

K 按钮表面处理

- 1 镀铬
- 2 缎光镀铬
- 3 镀拉丝镍
- 5 黑色粉末涂层 (I = 3 空白)

P 面板厚度(仅限卡入式安装)

- 无 固定螺母 4-25.4
- 0 卡入式 1.1-2.9
- 1 卡入式 2.9-5.3
- 2 卡入式 5.3-7