



# N6 경첩

표면 장착 · 304 또는 316 스테인리스 스틸

- 스템프트 경첩 구조
- 고광택 마무리 옵션
- 커버가 있는 경첩 옵션

### 재질 및 마감처리

스테인리스 스틸, 부동태 처리 또는 고광택

### 성능 상세

반경 하중:  
최대 정적 하중: 534 N

축 하중:  
최대 정적 하중: 534 N

### 설치 주의 사항

스크류 제공되지 않음  
M5 (8-32) CSK로 경첩 고정

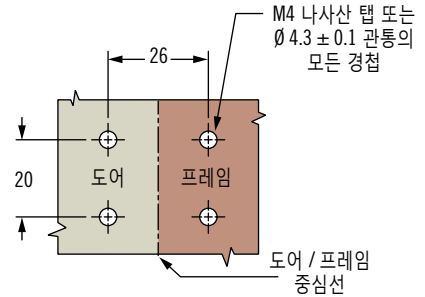
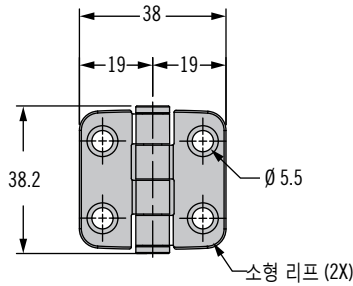
### 옵션 커버용:

커버는 별도 주문  
경첩 리프 표면을 청소하여 오염물, 오일을 제거합니다.  
미리 적용된 접착제에서 안감을 제거합니다. 리프 위에 커버를 올려 놓습니다.  
접착제가 붙도록 단단히 누릅니다.

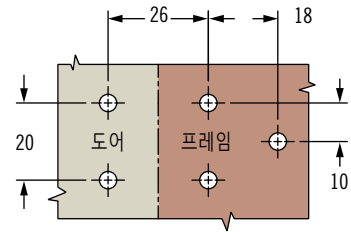
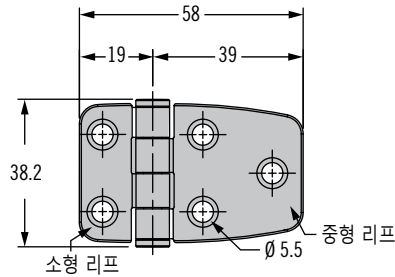
### 제품 번호

경첩 및 옵션 커버 주문 별도

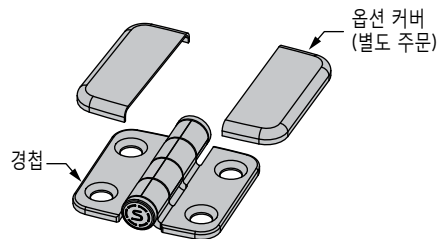
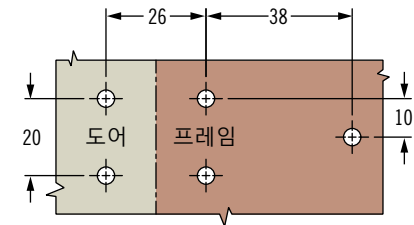
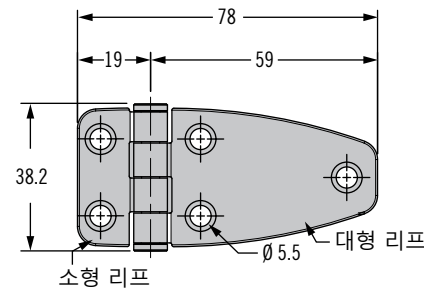
### 시리즈 1 (부품 번호는 표 참조)



### 시리즈 2 (부품 번호는 표 참조)



### 시리즈 3 (부품 번호는 표 참조)



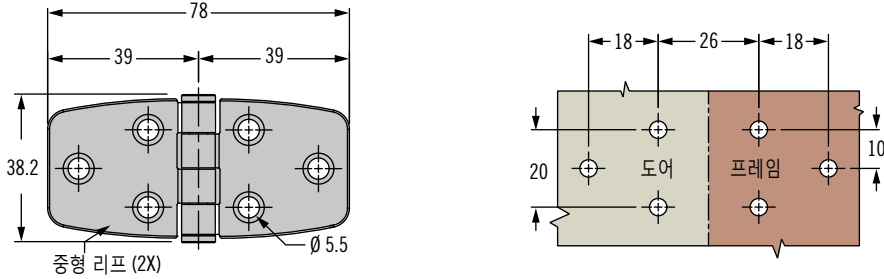
총 길이	제품 번호				
	304 스테인리스 스틸, 부동태 처리	316 스테인리스 스틸, 고광택			
	경첩	경첩	소형 리프 커버	중형 리프 커버	대형 리프 커버
1	N6-4E-422-20	N6-4E-422-24	N6-C-42-24 (2개 필요)	—	—
2	N6-4E-424-20	N6-4E-424-24	N6-C-42-24	N6-C-44-24	—
3	N6-4E-426-20	N6-4E-426-24	N6-C-42-24	—	N6-C-46-24
4	N6-4E-444-20	N6-4E-444-24	—	N6-C-44-24 (2개 필요)	—
5	N6-4E-446-20	N6-4E-446-24	—	N6-C-44-24	N6-C-46-24
6	N6-4E-466-20	N6-4E-466-24	—	—	N6-C-46-24 (2개 필요)

# N6 경첩

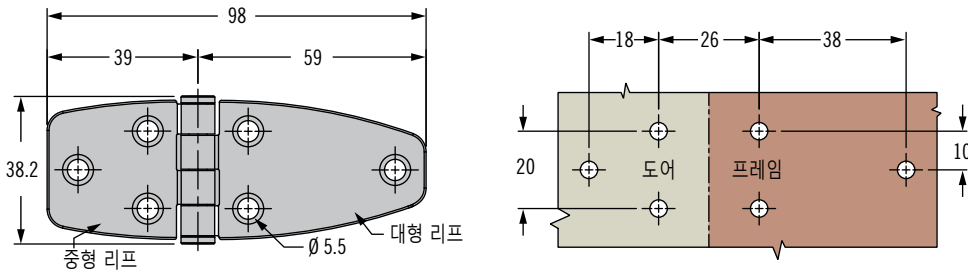
표면장착 · 304 또는 316 스테인리스 스틸



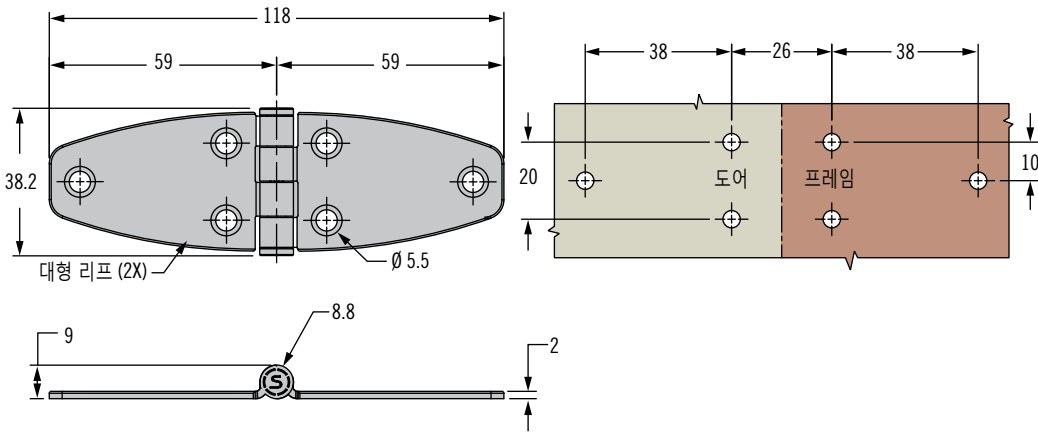
## 시리즈 4 (부품 번호는 표 참조)



## 시리즈 5 (부품 번호는 표 참조)



## 시리즈 6 (부품 번호는 표 참조)



### 옵션 커버 별도 주문

소형 리프용: 부품 번호 N6-C-42-24

대형 리프용: 부품 번호 N6-C-46-24

