



P7 AdvancedMC® Ein-/Ausdrückhebel

Montagevorbereitungen auf der Frontplatte

- Robuste Konstruktion aus Zinkdruckguss
- Hot-Swap-Aktivierung durch Bedienung des Griffs
- Sicherungsfunktion für Griff verhindert unbeabsichtigte Betätigung
- Für die Verwendung mit Trägern, die komplette AMC-Module unterstützen Werkstoff und Oberfläche

Griff: Zinkguss, schwarzverchromt
 Hebel: Zinkguss, glanzverchromt
 Spitzschraube, Zugfeder: Stahl,
 verzinkt
 Schulterschraube,
 U-förmige Unterlegscheibe:
 Edelstahl, passiviert

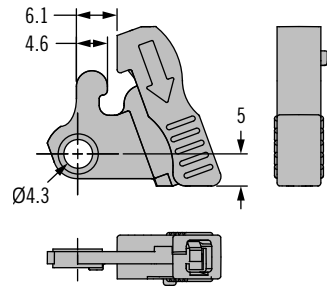
Festigkeitsrichtwerte

Brandklasse: UL94-V0

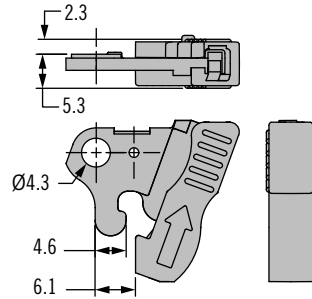
Hinweise zur Installation

Siehe Seite 583

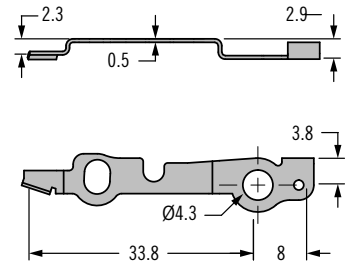
Bausatz für oberen Griff



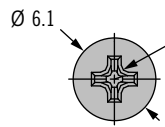
Bausatz für unteren Griff



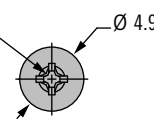
Schalterarm



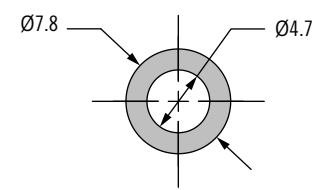
Spitzschraube (2 im Lieferumfang)



Schulterschraube (im Lieferumfang)



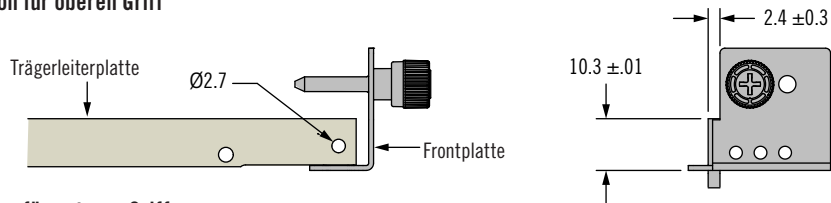
U-förmige Unterlegscheibe (2 im Lieferumfang)



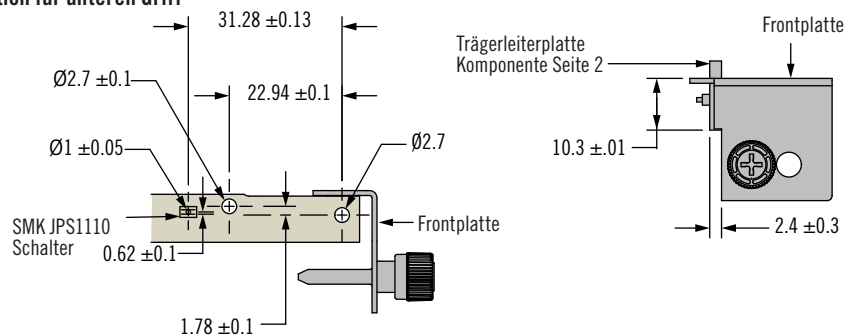
Produktnummer
P7-C-701
Die Produktnummer umfasst Bausätze für obere und untere Griffe, Schalterarm, Spitzschrauben, Schulterschrauben und U-förmige Unterlegscheiben, wie abgebildet

Plattenausschnitt

Position für oberen Griff



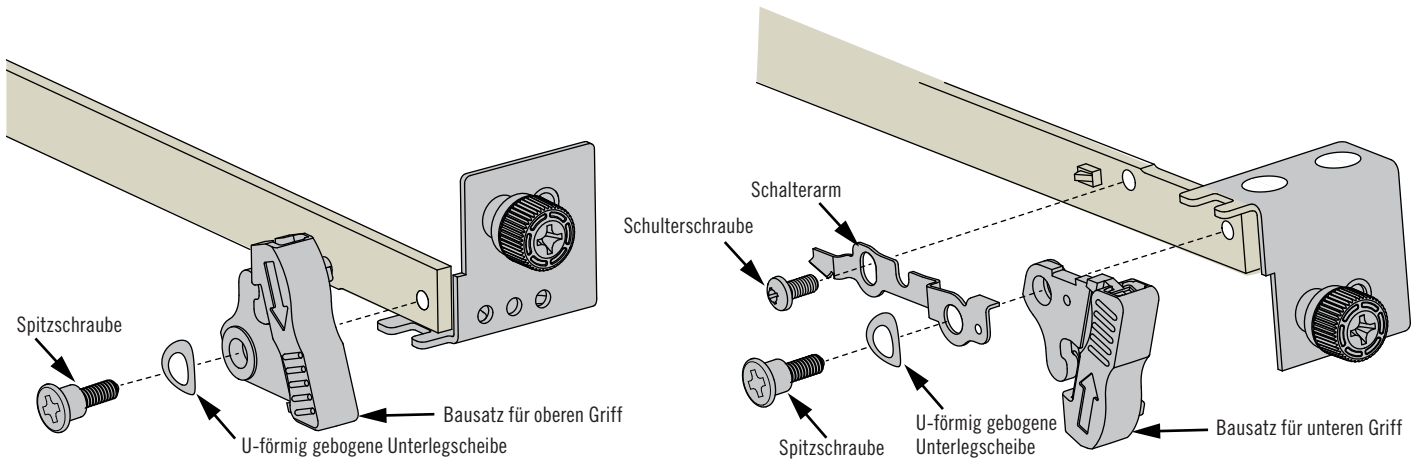
Position für unteren Griff



AdvancedMC ist ein eingetragenes Warenzeichen der PICMG® - PCI Industrial Computer Manufacturers Group, Inc.

* Unverlierbare Schrauben separat erhältlich, siehe S. 495

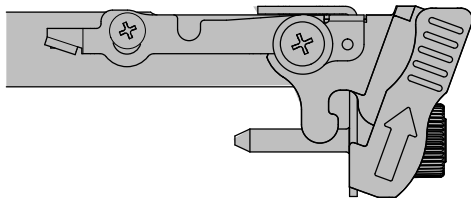
Installation



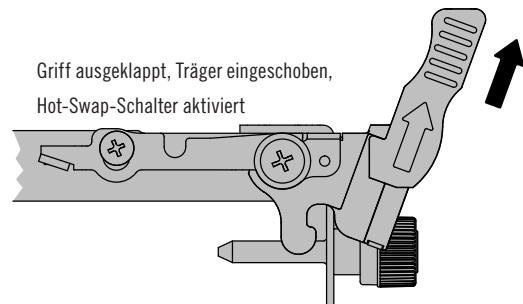
M2.5-Gewinde in Träger (nicht abgebildet) schneiden, um Spitzschrauben und Schulterschrauben aufzunehmen
 Schraube bis 45-60N-cm festziehen

Bedienung

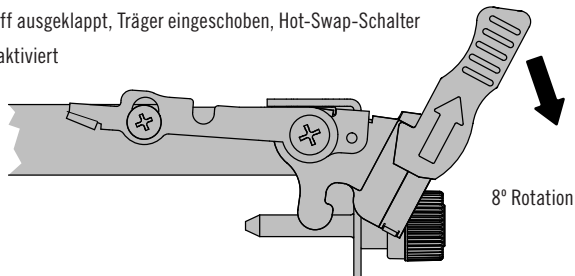
Griff eingeklappt, Träger eingeschoben, Hot-Swap-Schalter aktiviert



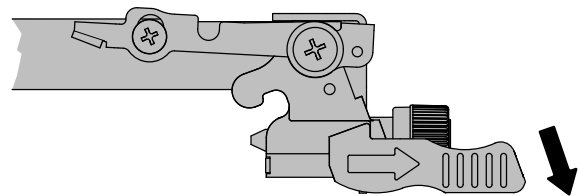
Griff ausgeklappt, Träger eingeschoben, Hot-Swap-Schalter aktiviert



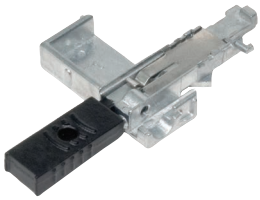
Griff ausgeklappt, Träger eingeschoben, Hot-Swap-Schalter deaktiviert



Griff ausgeklappt, Träger herausgezogen, Hot-Swap-Schalter deaktiviert



AdvancedMC ist ein eingetragenes Warenzeichen der PICMG® - PCI Industrial Computer Manufacturers Group, Inc.



P7 AdvancedMC® Ein- /Ausdrückmechanik Gehäuse mit Zuggriff

- Robuste Konstruktion
- Drei Funktionspositionen
- Passend zu allen Mikro-
schalter Positionen
- Farbvorgaben durch
Kunden möglich

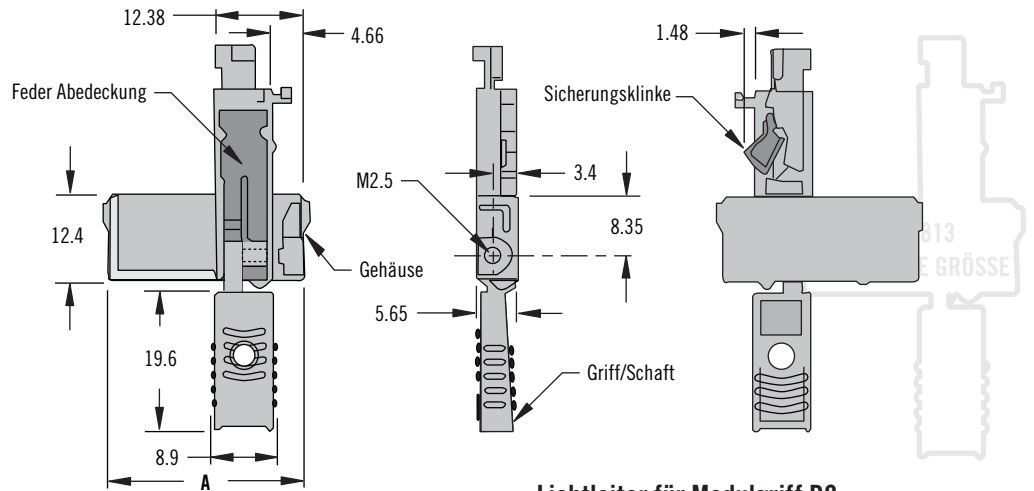
Werkstoff und Oberfläche

Griff/Schaft, Gehäuse und
Sperrklinke: Zinkguss,
glanzverchromt

Hinweis

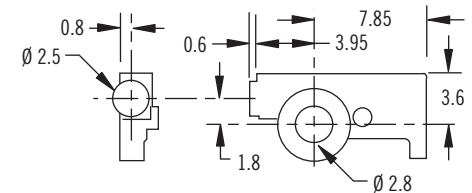
* Lichtleiter für Modulgriff sind
separat zu bestellen

www.southco.com/P7



Lichtleiter für Modulgriff R2

Produktnummer		Griffgröße	A
Modulgriffe	Lichtleiter R2.0*		
P7-M-811-000	P7-10-812	Kompakt 3HP	12.50
P7-M-812-000	P7-10-812	"Mid size" 4HP	17.55
P7-M-813-000	P7-10-812	"Full size" 6HP	27.55



P7 AdvancedMC® Ein- /Ausdrückmechanik Gehäuse mit bündiger Drucktaste

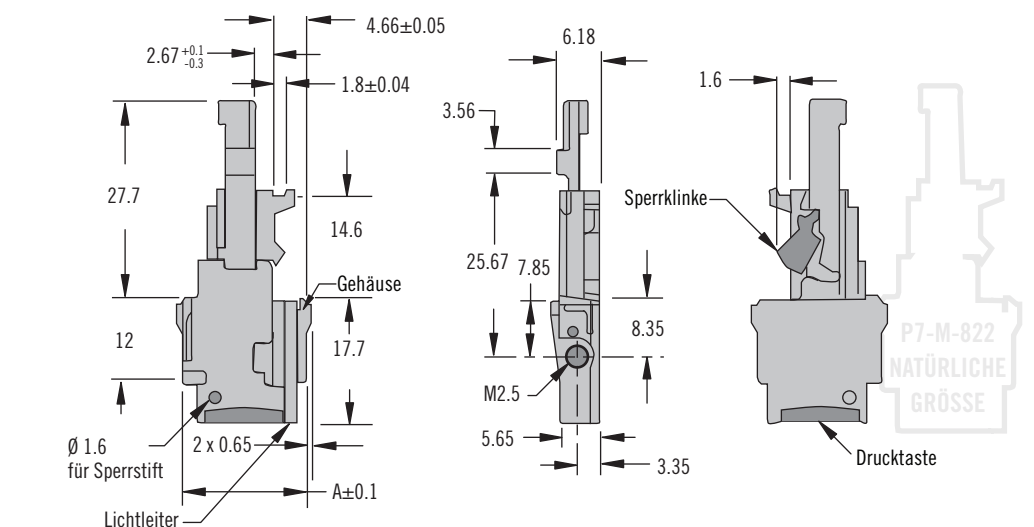
- Im Betrieb bündiger
Abschluss der Drucktaste
- "Hot Swap Status" -
Drucktaste springt
heraus
- Sperrstift sichert die Taste

Werkstoff und Oberfläche

Drucktaste/Schaft: Zinkdruckguss,
schwarz "epoxyd" lackiert
Gehäuse und Sperrklinke: Zinkguss,
glanzvernickelt"
Gehäuse und Sperrklinke
Lichtleiter: Polycarbonat, klar

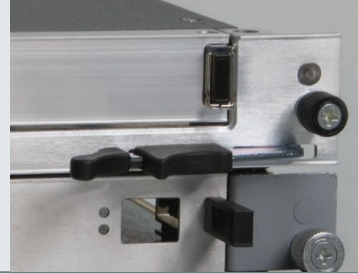
CompactPCI ist ein eingetragenes
Warenzeichen der PICMG® - PCI
Industrial Computer Manufacturers
Group, Inc.

www.southco.com/P7

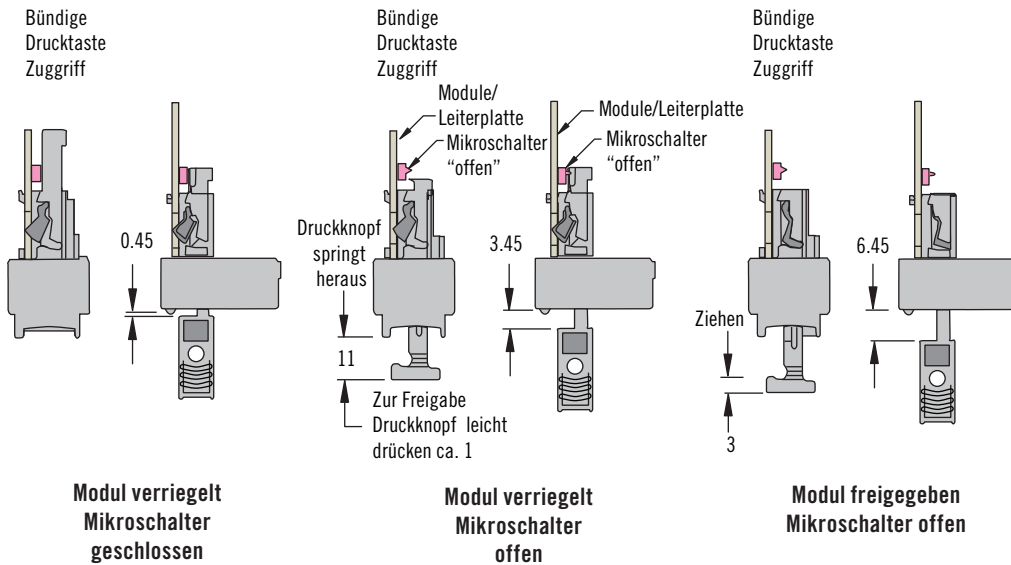


Produktnummer	Griffgröße	A
P7-M-822	"Mid size" 4HP	17.55
P7-M-823	"Full size" 6HP	27.55

Alle Maße in Millimeter, falls nicht anders angegeben

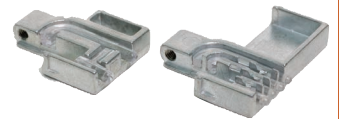


Funktionsstellungen

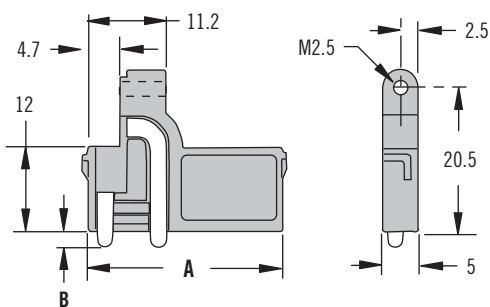


www.southco.com/P7

P7 AdvancedMC® Geführte Lichtleiter im Gehäuse



R2.0



Produktnummer	Gehäusegröße	A	B
P7-L-811	"Compact"	12.50	2.1
P7-L-812	"Mid size"	17.55	
P7-L-813	"Full size"	27.55	
P7-L-811-11	"Compact flush"	12.50	0.3
P7-L-812-11	"Mid size flush"	17.55	
P7-L-813-11	"Full size flush"	27.55	

- Einfaches Einrasten in der Frontplatte
- Geführte Lichtleiter im Gehäuse
- Kompatibel zu Standard Advanced MC "Faceplates"

Werkstoff und Oberfläche

Lichtleitergehäuse: Zinkdruckguss, glanzchromatier
Lichtleiter: Polycarbonat, klar

Hinweis

Daten der Lichtleitergehäuse R1, siehe: www.southco.com

ATCA ist ein eingetragenes Warenzeichen der PICMG® - PCI Industrial Computer Manufacturers Group, Inc.

P7 AdvancedMC® Ein- / Ausdrückmechanik

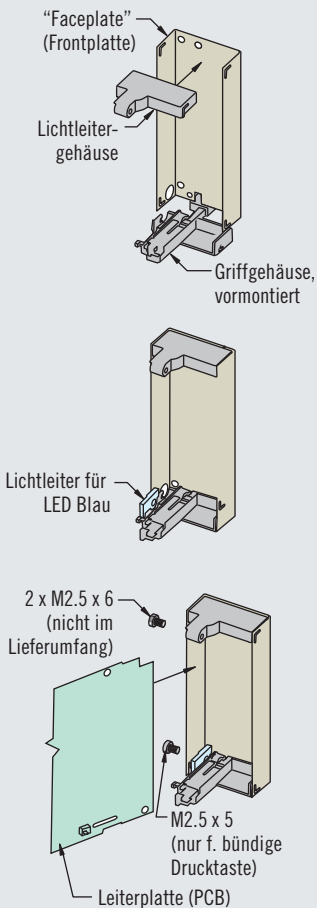
Montagevorbereitungen auf der Frontplatte

Hinweise zur Installation

1. Die Griff- und Lichtleiter-Gehäuse in die "Frontplatte" setzen und einrasten lassen.
2. Ausf. R2.0, Lichtleiter für Modulgriff (LED blau) in das Griffgehäuse setzen, so dass die Frontseite des Lichtleiters durch die Frontplatte geführt wird.
3. Die vormontierte Frontplatte auf die Leiterplatte setzen und mit den Schrauben sichern. Der Lichtleiter für die blaue LED muss auf Seite 2 der Leiterplatte liegen

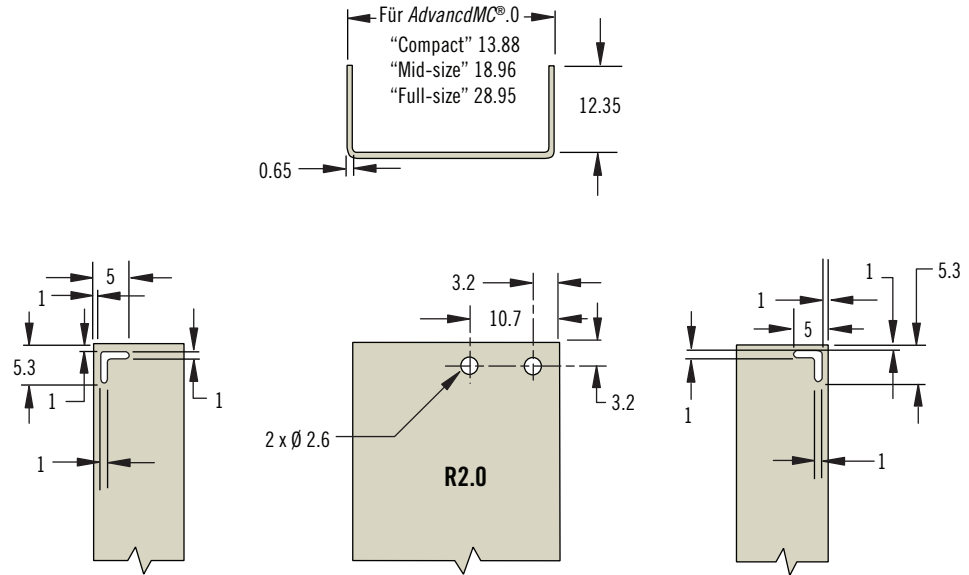
Hinweis

Alle Montagemaßtoleranzen ± 0.1

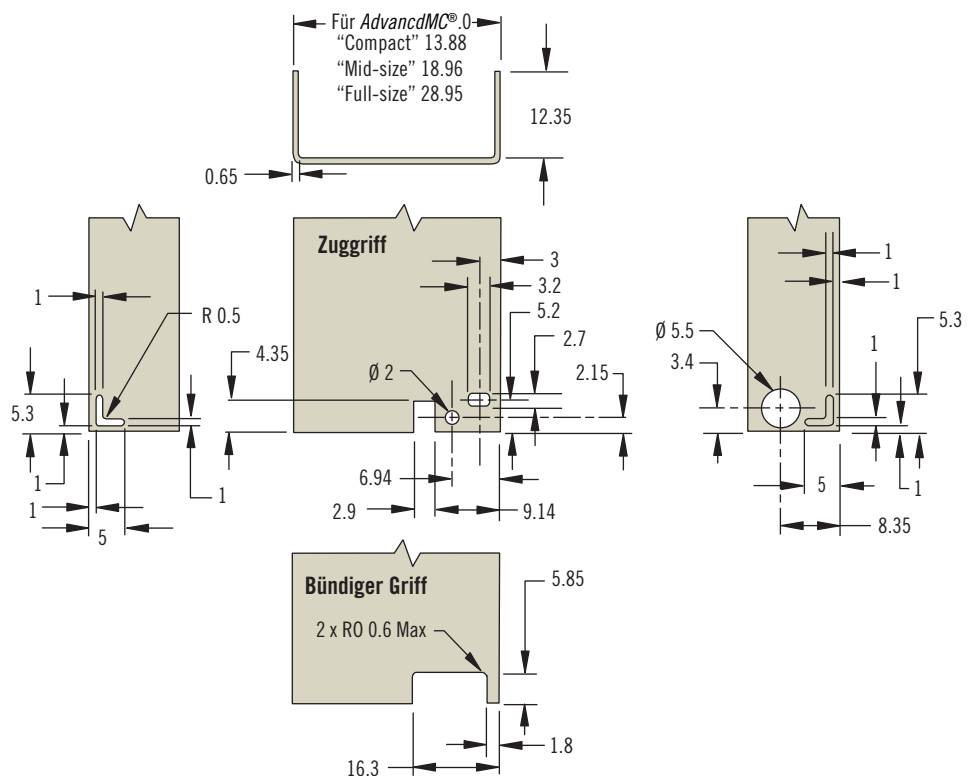


CompactPCI ist ein eingetragenes Warenzeichen der PICMG® - PCI Industrial Computer Manufacturers Group, Inc.

Montagemaße für Lichtleitergehäuse

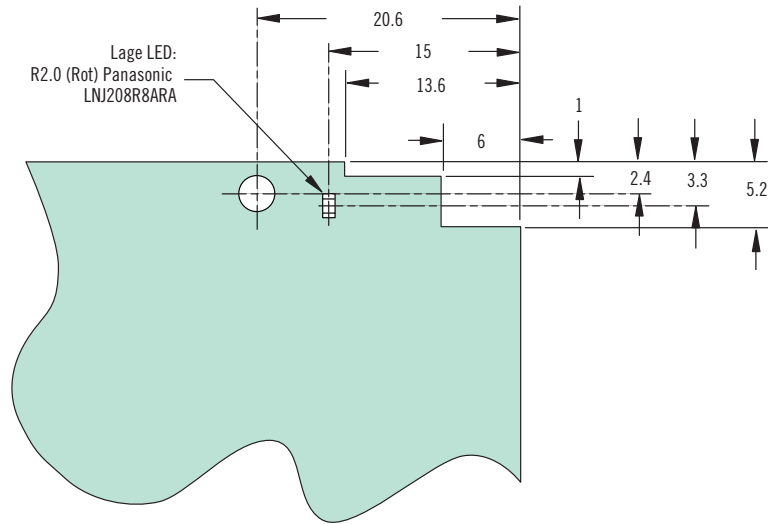


Montagemaße für Griff

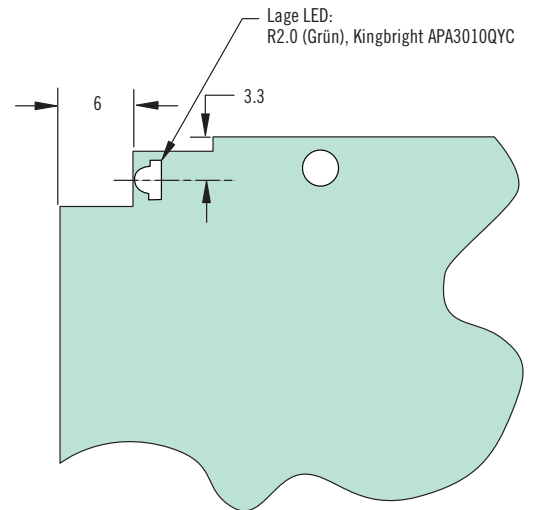


Montagemaße "Leiterplatte"

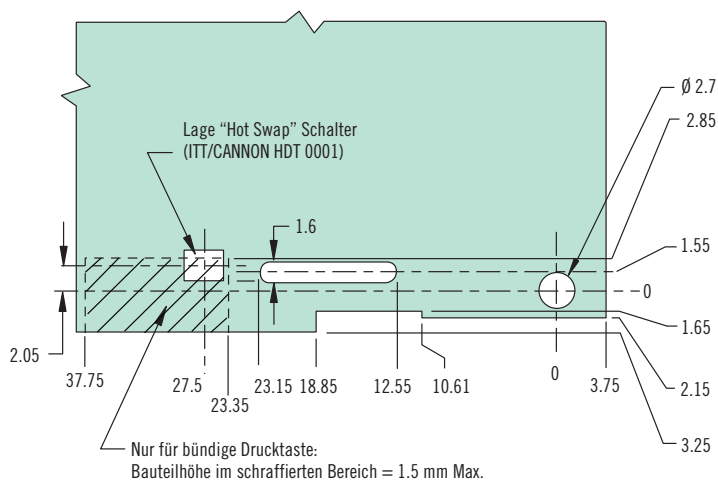
Bestückungsseite 1



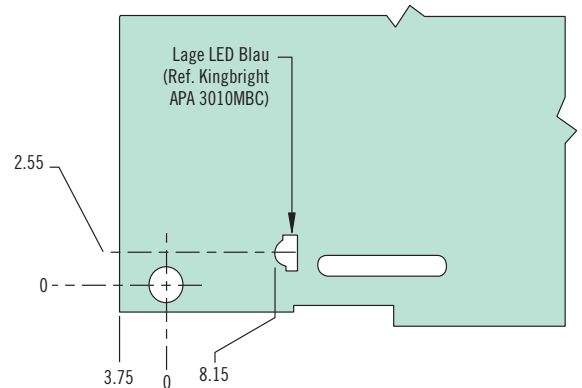
Bestückungsseite 2



Bestückungsseite 1



Bestückungsseite 2



ATCA ist ein eingetragenes Warenzeichen der PICMG® - PCI Industrial Computer Manufacturers Group, Inc.