

PK - Cilindros

Sistema Key-Choice da SOUTHCO®

- Os cilindros são vendidos separadamente
- Maior flexibilidade para atender a diversos requisitos de travamento

Materiais e acabamentos

Zamac, acabamento cromado ou com pintura a pó preta. Frontal em aço inox



Sistema
Key-Choice

Este símbolo indica que o produto é compatível com o Sistema Key-Choice da SOUTHCO®



O Sistema Key-Choice da SOUTHCO® possui um modelo de cilindro único que pode ser usado em inúmeros fechos SOUTHCO®.

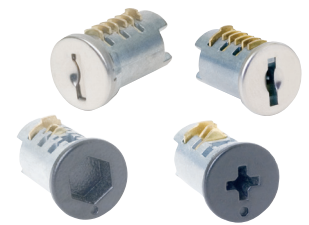
Este sistema permite a seleção, de forma independente, do modelo de fecho ideal para a sua aplicação e do tipo de cilindro necessário para atender aos requisitos de segurança do produto final. O guia abaixo mostra cada um dos fechos do Sistema Key-Choice da SOUTHCO®. Todos estes fechos podem ser adquiridos com ou sem o cilindro montado.

Os cilindros são vendidos separadamente, proporcionando:

- ⇒ A opção de configurar diferentes modelos de fechos com o mesmo segredo de chave
- ⇒ A possibilidade de configurar o mesmo modelo de fecho com chaves de segredos variados
- ⇒ Redução da variedade de itens no estoque através do gerenciamento de segredos. Os fechos podem ser armazenados no estoque sem o cilindro, até que o segredo seja definido

Fechos incluídos no Sistema Key-Choice da SOUTHCO®

Compressão	Lingueta	Impacto	Travas
 62 - Série Levante e Gire Página 129	 E5 - Fecho Maçaneta Curta Página 163	 R3-20 - Fecho para Bagageiro Página 174	 CM-3 - Vedado Página 196
 C2 - Fecho Alavanca Página 138	 E5 - Fecho Maçaneta T Página 162	 AC-10 - Acionador Página 310	 CM-6 - Não Vedado Página 196
 C5 S- Fecho Alavanca Vedado Página 136	 E5 - Fecho Maçaneta L Página 160	 AC-15 - Acionador Página 312	
	 E5 - Embutido com Maçaneta Curta Página 164		
			Puxadores e maçanetas
			 P2 - Puxador Embutido com Travamento Página 511



Cilindros - Tambor de disco

Códigos de Cilindros						
Chave	Segredo	Unidades	Com guarda pó, frontal em inox	Sem guarda pó, frontal em inox	Sem guarda pó, pintura a pó preta	Sem guarda pó, cromado
KA	CH751	1	PK-39-72-13-KCH751	PK-132-13	PK-115-13	PK-116-13
KA	RS001	1	PK-39-72-13-RS001	PK-132-13-RS001	PK-29-15-13-RS001	PK-29-16-13-RS001
KD	10 SEGREDOS	10	PK-39-72-13-KD1010	PK-132-13-KD1010	PK-29-15-13-KD1010	PK-29-16-13-KD1010
KD	50 SEGREDOS	50	PK-39-72-13-KD1050	PK-132-13-KD1050	PK-29-15-13-KD1050	PK-29-16-13-KD1050
KD	125 SEGREDOS	125	PK-39-72-13-KD1125	PK-132-13-KD1125	PK-29-15-13-KD1125	PK-29-16-13-KD1125
MKKD	10 SEGREDOS	10	PK-39-72-13-MK1010	PK-132-13-MK1010	PK-29-15-13-MK1010	PK-29-16-13-MK1010
MKKD	50 SEGREDOS	50	PK-39-72-13-MK1050	PK-132-13-MK1050	PK-29-15-13-MK1050	PK-29-16-13-MK1050
MKKD	125 SEGREDOS	125	PK-39-72-13-MK1125	PK-132-13-MK1125	PK-29-15-13-MK1125	PK-29-16-13-MK1125

PK-65-42-13 é uma versão atualizada do PK-39-72-13

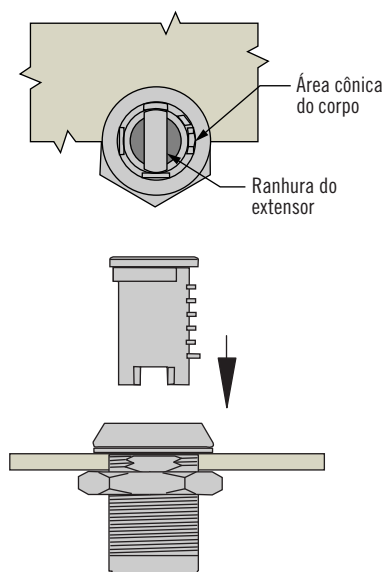
Chaves	Código
Chave mestra (1)	PK-24-01
Chave de remoção (1)	PK-11-03

Chaves	Código
CH751	PK-10-01
RS001	PK-10-01-RS001

Cilindros - Operação por inserto

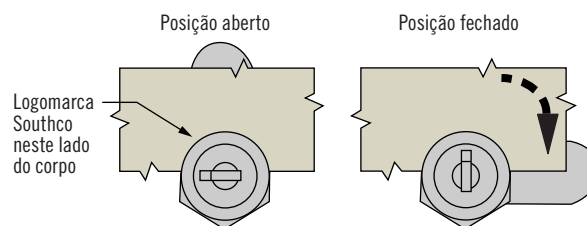
Modelo de inserto	Códigos de Cilindros					
	Phillips	Fenda	Allen 4 mm	Allen 8 mm	Inserto Allen 8mm	Inserto Padrão ferroviário
Cromado	PK-0-34027-01	PK-0-43489-01	PK-0-34323-01	PK-0-40374-01	PK-80-01	PK-0-45800-01
Pintura a pó preta	PK-0-34027-50	PK-0-43489-50	PK-0-34323-50	PK-0-40374-50	PK-80-50	PK-0-45800-50

Somente para CM-3 e CM-6: Instalação do cilindro (consulte a página 196)



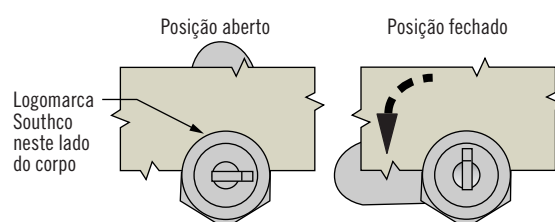
01 - Sentido horário

Cilindro instalado (rotação 01)



09 - Sentido anti-horário

Cilindro instalado (rotação 09)



Seleção do código de chave

KA - mesmo segredo:
todos os cilindros apresentam o mesmo segredo de chave

KD - segredos diferentes:
diversos segredos de chaves fornecidos em um sistema sem chave mestra

MKKD - chave mestra, segredos diferentes:
diversos segredos de chaves fornecidos em um sistema com chave mestra

Observações

Cada código inclui 1 cilindro e 2 chaves

Instalação

1. Prepare o painel e instale o fecho conforme a página 199.
2. O fecho deve estar na posição aberto. A ranhura do extensor deve estar alinhada às partes planas do corpo.
3. No cilindro, posicione as pastilhas em latão alinhadas ao sulco interno do corpo. Pressione o cilindro para dentro do corpo até o final.
4. Insira a chave no fecho e gire para verificar o encaixe e perfeito funcionamento do cilindro.
5. Instale a lingueta.