

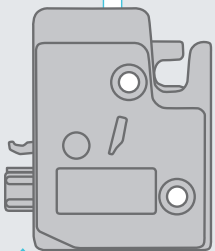


R4-EM Série 8 - Fechos Rotativos Eletromecânicos

Opção de sensor de porta · Opção com corpo estendido

Acesso eletrônico sem motor de controle interno

- Fechamento por impacto, liberação eletrônica
- Recursos de bloqueio automático
- Mínimo consumo de energia
- Conector integrado
- Opção de corpo estendido, para maior segurança
- Sensor de porta opcional
- Micro interruptor para detecção da posição do fecho
- Destramamento mecânico com suporte para cabo integrado
- Acionamento eficiente através de motor de passo
- Instalação simples em dois furos



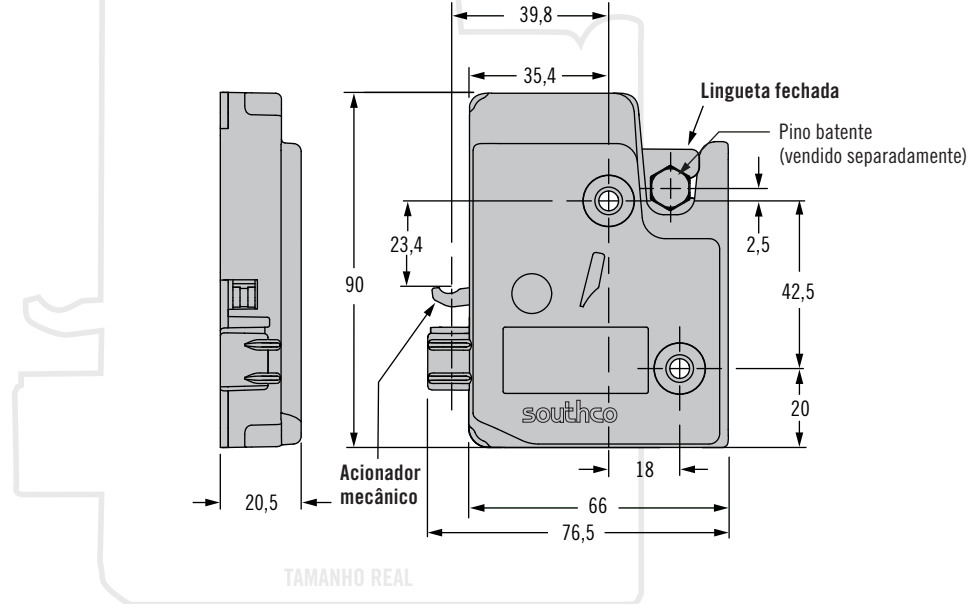
Outras opções disponíveis. Para mais informações sobre modelos, códigos, instalação e especificações, visite



www.southco.com/R4-EM

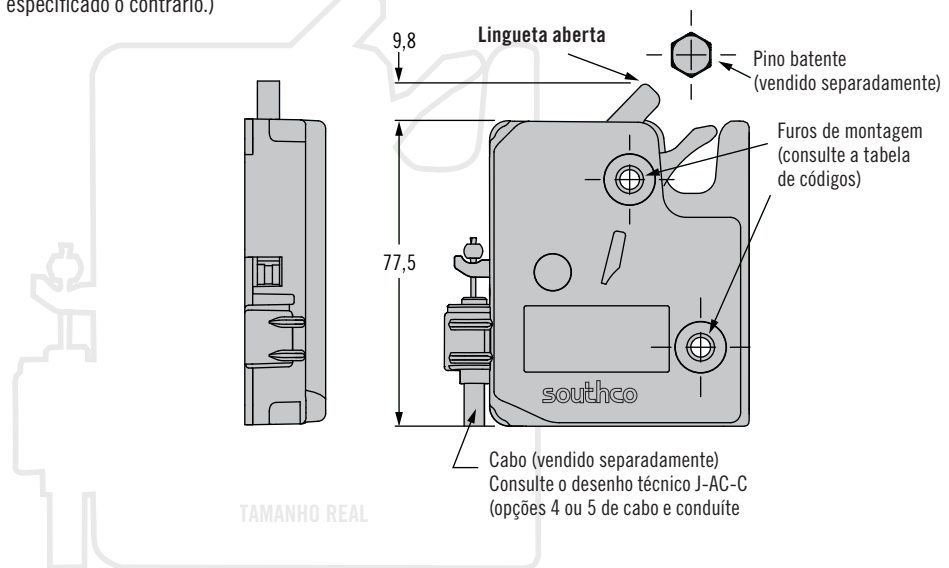
Corpo ampliado

Esta versão é necessária para uso com sensor de porta.



Corpo padrão

(As dimensões são as mesmas de acima, salvo quando especificado o contrário.)



Seleção do código de produto

R4 - EM - 8 **B** **A** - **V** **S** **O** - **P**

B Tipo de instalação da base

- 1 Rosca 1/4-20
- 2 Rosca M6
- 3 Furo passante

A Configurações alternativas

- Nenhum Corpo padrão
6 Corpo estendido

P Opções de embalagem

- Nenhum Embalados individualmente
1 Embalados a granel

S Sensor de porta integrado

- 3 Não
- 4 Sim

V Voltagem

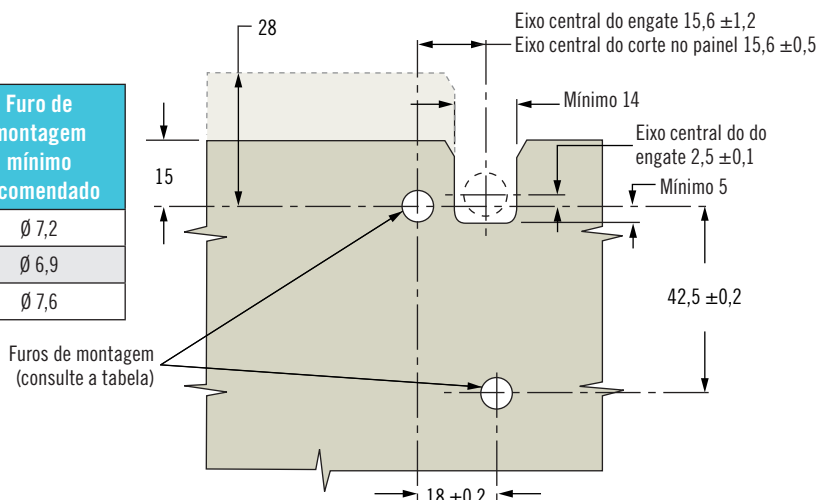
- 2 24 volts
- 3 12 volts

Dimensões em milímetros, salvo quando especificado o contrário

Instalação

Preparação do painel

Tipo de instalação da base	Furo de montagem mínimo recomendado
Rosca 1/4-20	Ø 7,2
Rosca M6	Ø 6,9
Furo passante	Ø 7,6



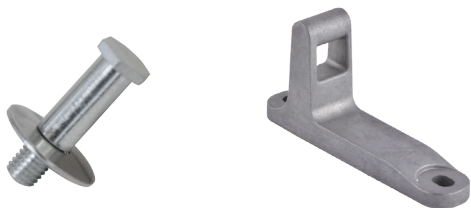
Operação

Para instruções sobre operação e funcionamento, consulte a página 34

Acessórios

Pino batente ou engate moldado

Consulte a página 35



Materiais e acabamentos

Corpo superior: nylon

Tampa de engrenagens: PC/ABS

Corpo inferior, pinos de articulação,

parafusos: aço zincado

Lingueta, acionador: aço, vedados

Engrenagens: acetal

Pino, molas: aço inox

Especificações elétricas

Voltagem de operação

recomendada:

Modelos 12V: 8 a 14 VCC

Modelos 24V: 21 a 26 VCC

Corrente operacional típica:

Modelos 12V: menos de 200mA

Modelos 24V: menos de 100mA

Interruptor do status do fecho:

máximo 1A

Conector do fecho

Atribuição dos pinos

PINO 1: alimentação

PINO 2: aterramento (-)

PINO 3: Nenhum

PINO 4: Sinal da posição do fecho

Atuadores eletrônicos

Consulte a página 42



Atuadores mecânicos

Consulte a página 36



Cabos

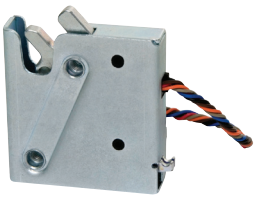
Consulte a página 272



Fiação/junções

Consulte www.southco.com





R4-EM - Fecho Rotativo Eletrônico

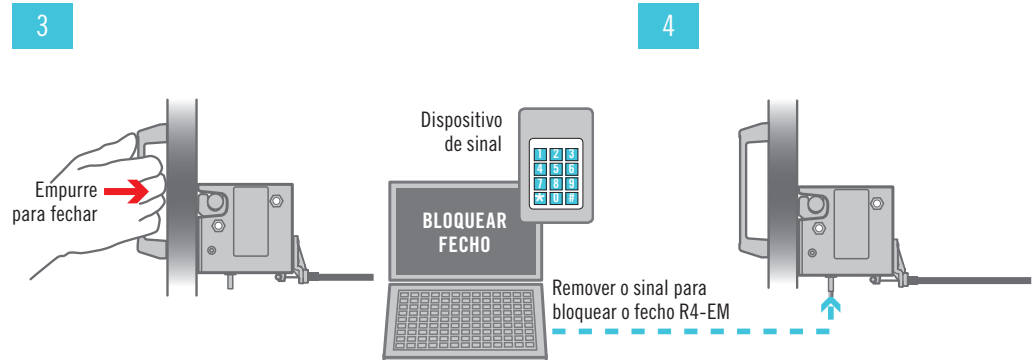
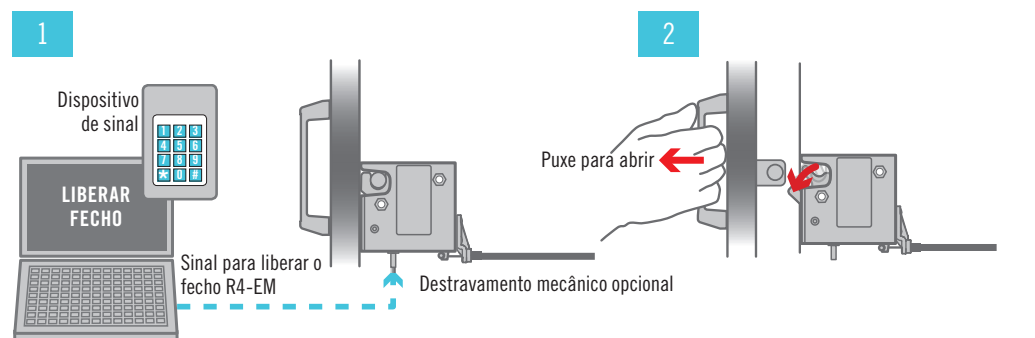
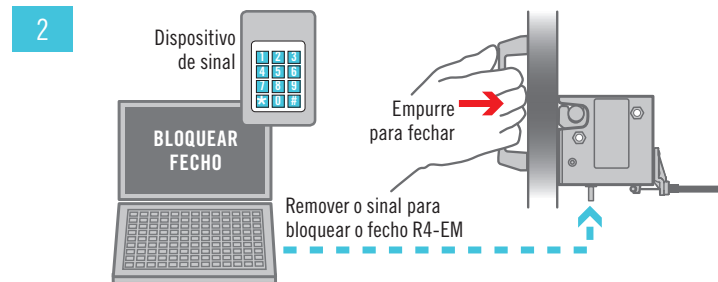
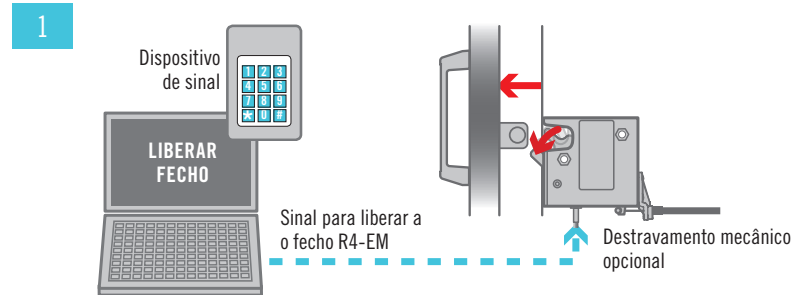
Instruções de operação e funcionamento

Operação - bloqueio automático

1. O sinal destrava o fecho R4-EM e libera a lingueta com mola ejetora, que gira para fora e empurra uma porta leve, abrindo-a. O mecanismo então se desloca automaticamente da posição aberto para a posição fechado, independentemente do recebimento de um novo sinal de entrada durante este tempo.
2. Para travar novamente o fecho, basta empurrar a porta contra o batente após o término do tempo de desbloqueio. O pino batente ou engate moldado gira automaticamente a lingueta para a posição bloqueado.

Operação - bloqueio com retardo de tempo

1. O sinal destrava o fecho R4-EM deixando a porta parcialmente liberada, na posição fechada. O tempo de desbloqueio é controlado pelo dispositivo de controle de acesso.
2. Para abrir a porta, basta puxar a mesma.
3. Para fechar a porta, basta empurrá-la. O engate empurra a lingueta para a posição fechada, mas o fecho continua desbloqueado e a porta poderá ser manualmente aberta enquanto o sinal estiver presente.
4. Após acessar a porta, é possível remover o sinal, bloqueando o fecho R4-EM. Isto pode ser feito com a porta tanto na posição aberta, quanto na posição fechada.



Outras opções disponíveis. Para mais informações sobre modelos, códigos, instalação e especificações, visite



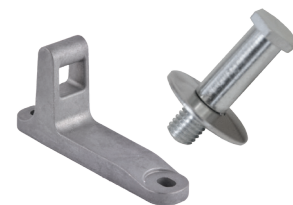
www.southco.com/R4-EM

Dimensões em milímetros, salvo quando especificado o contrário

southco
CONNECT · CREATE · INNOVATE

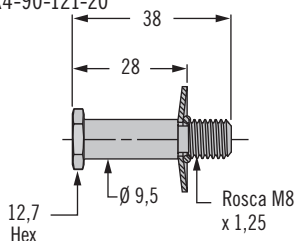
R4-EM - Fecho Rotativo Eletrônico

Engates - Kits para instalação de cabos



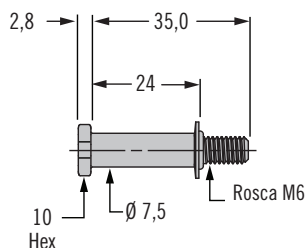
Pino batente - grande

Código R4-90-121-10
R4-90-121-20



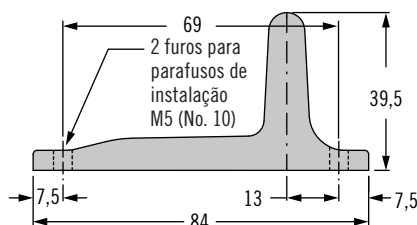
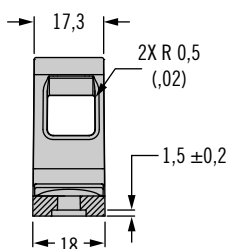
Pino batente - pequeno

Código R4-90-511-20



Engate moldado com sensor de porta Código R4-90-804-10*

Engate moldado sem sensor de porta Código R4-90-800-10*



Kit para instalação de cabos

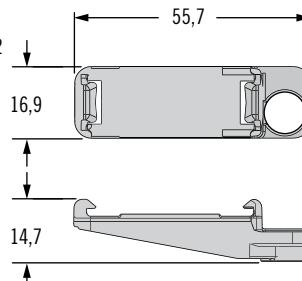
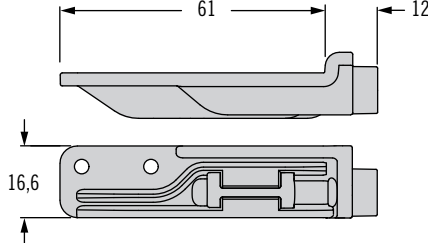
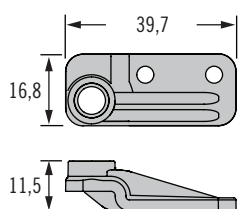
Código R4-EM-52 – inclui rebites

Código R4-EM-72 – inclui parafusos

Código R4-EM-87 –

inclui rebites

Código R4-EM-952






Materiais e acabamentos

Pinos batente: aço zincado

Engates moldados: zamac

Kits para instalação de cabos: nylon com fibra de vidro, preto

***observação:** detalhes sobre a instalação de fecho e engates podem ser encontrados nos desenhos técnicos dos produtos, disponíveis na página www.southco.com.

	Pino batente		Engate moldado		Kit para instalação de cabos			
	R4-90-121-XX	R4-90-511-20	R4-90-800-10	R4-90-804-10	R4-EM-52	R4-EM-72	R4-EM-87	R4-EM-952
 R4-EM-9	✓		✓	✓				✓
 R4-EM-8	✓		✓	✓				
 R4-EM-5 e 7	✓		✓		✓		✓	
 R4-EM-4 e 6		✓				✓		
 R4-EM-1 e 2	✓		✓		✓		✓	