



ST-8P Scharniere

Positioniertechnik · Konstante Friktion

- Konstruiert für eingebettete Anwendungen
- Konstante Friktion für eine Vielzahl von Anwendungen
- Kompakte Konstruktion mit hohem Friktionsmoment
- Keine Justage erforderlich

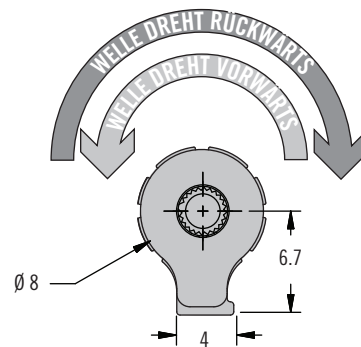
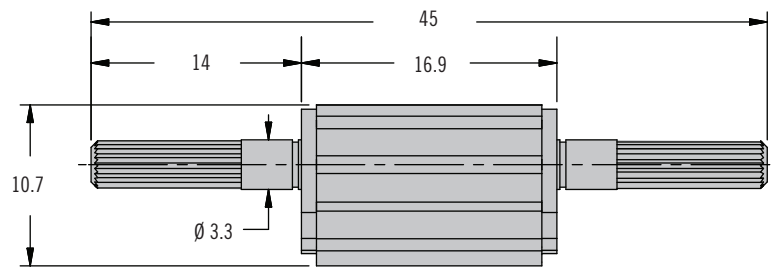
Werkstoff und Oberfläche

Aluminium, Kunststoff und gehärteter Stahl

Festigkeitsrichtwerte

Zuverlässigkeit:

20,000 Zyklen bei einem statischen Friktionsmoment, welches innerhalb der Toleranz von $\pm 20\%$ liegt.



Produktnummer

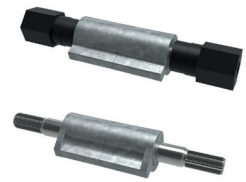
Siehe Tabelle

Symmetrisches Friktionsmoment	
Produktnummer	Statisches Friktionsmoment (Vorwärts und Rückwärts) N·m
ST-8P-40SA-50	0.45
ST-8P-60SA-50	0.68
ST-8P-80SA-50	0.9

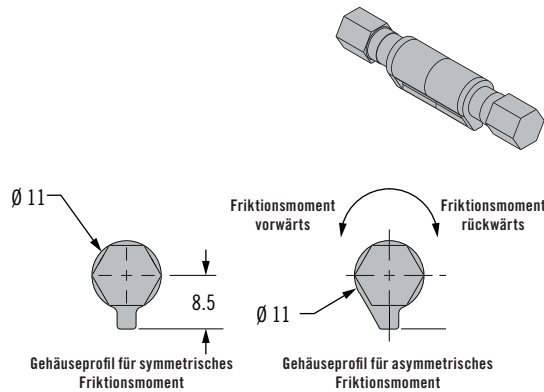
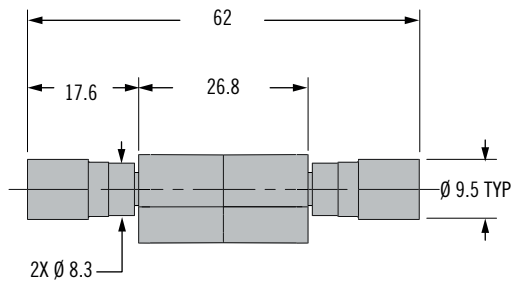
Asymmetrische Funktion		
Produktnummer	Statisches Friktionsmoment N·m	
	Vorwärts N·m	Rückwärts N·m
ST-8P-40FA-50	0.45	0.27
ST-8P-60FA-50	0.68	0.41
ST-8P-80FA-50	0.90	0.54
ST-8P-100FA-50	1.13	0.68
ST-8P-40RA-50	0.27	0.45
ST-8P-60RA-50	0.41	0.68
ST-8P-80RA-50	0.54	0.9
ST-8P-100RA-50	0.68	1.13

ST-11P2 Scharniere

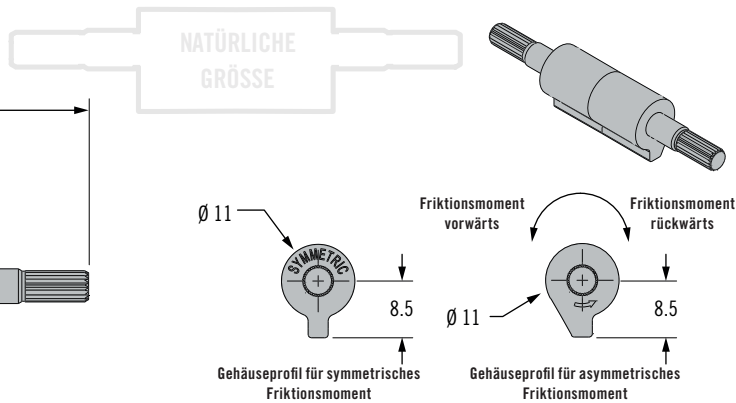
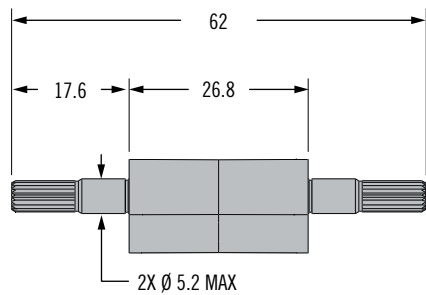
Positioniertechnik · Konstante Friktion



SECHSKANT SCHAFT



GERÄNDELTER SCHAFT



Symmetrisches Friktionsmoment		
Produktnummer	Schaft Stil	Statisches Friktionsmoment N·m
ST-11P2-350SA-33	SECHSKANT	3.95
ST-11P2-300SA-33	GERÄNDELT	3.39
ST-11P2-250SA-33	GERÄNDELT	2.82
ST-11P2-200SA-33	GERÄNDELT	2.26
ST-11P2-150SA-33	GERÄNDELT	1.69

Asymmetrische Funktion			
Produktnummer	Schaft Stil	Friktionsmoment Vorwärts N·m	Friktionsmoment Rückwärts N·m
ST-11P2-400FA-33	SECHSKANT	4.52	3.16
ST-11P2-350FA-33	SECHSKANT	3.95	2.77
ST-11P2-300FA-33	GERÄNDELT	3.39	2.37
ST-11P2-250FA-33	GERÄNDELT	2.82	1.98
ST-11P2-200FA-33	GERÄNDELT	2.26	1.58
ST-11P2-150FA-33	GERÄNDELT	1.69	1.19
ST-11P2-400RA-33	SECHSKANT	3.16	4.52
ST-11P2-350RA-33	SECHSKANT	2.77	3.95
ST-11P2-300RA-33	GERÄNDELT	2.37	3.39
ST-11P2-250RA-33	GERÄNDELT	1.98	2.82
ST-11P2-200RA-33	GERÄNDELT	1.58	2.26
ST-11P2-150RA-33	GERÄNDELT	1.19	1.69

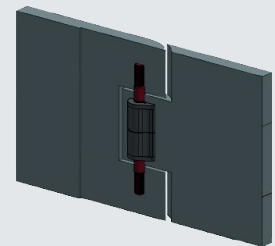
- Konstruiert für eingebettete Anwendungen
- Konstante Friktion für eine Vielzahl von Anwendungen
- Kompakte Konstruktion mit hohem Friktionsmoment
- Keine Justage erforderlich

Werkstoff und Oberfläche

Zinklegierung und gehärteter Stahl

Festigkeitsrichtwerte

Zuverlässigkeit:
20,000 Zyklen, siehe technische Zeichnung für Details



Produktnummer

Siehe Tabelle