



# ST-8P Bisagra

Control de posicionamiento · Torsión constante

- Diseñada para inyección de plástico
- Proporciona una torsión constante en un amplio rango de aplicaciones
- Su diseño reducido proporciona una gran torsión en un mínimo espacio
- Nunca necesita ajuste

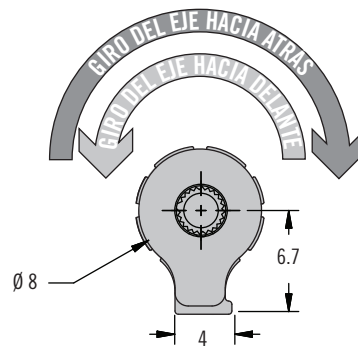
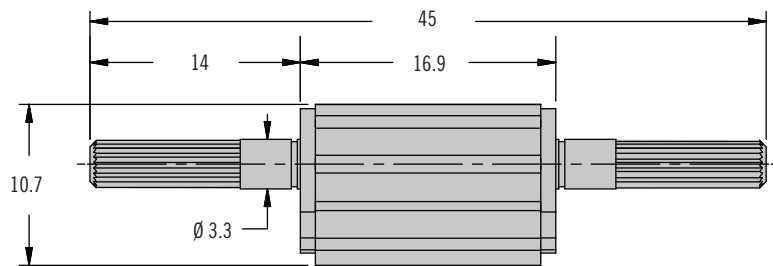
## Material y Acabado

Aluminio, plástico y acero templado

## Resistencia

Vida útil:

20000 ciclos con una variación  $\pm 20\%$  del valor de torsión estático



## Referencia

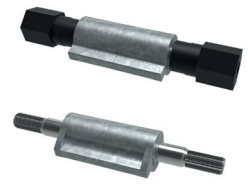
Ver tabla

Modelos de Torsión Simétrica	
Referencia	Torsión Estática (hacia Delante y hacia Atrás) N·m
ST-8P-40SA-50	0.45
ST-8P-60SA-50	0.68
ST-8P-80SA-50	0.9

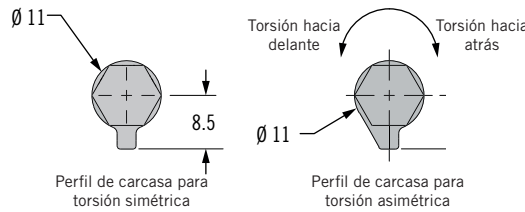
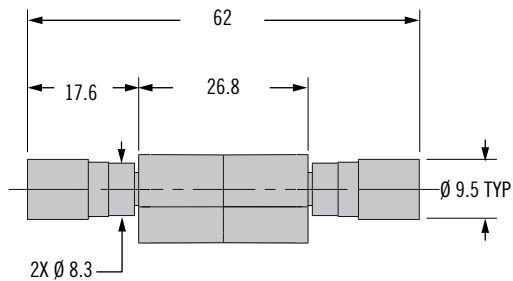
Modelos de Torsión Asimétrica		
Referencia	Torsión Estática N·m	
	Hacia Delante N·m	Hacia Atrás N·m
ST-8P-40FA-50	0.45	0.27
ST-8P-60FA-50	0.68	0.41
ST-8P-80FA-50	0.90	0.54
ST-8P-100FA-50	1.13	0.68
ST-8P-40RA-50	0.27	0.45
ST-8P-60RA-50	0.41	0.68
ST-8P-80RA-50	0.54	0.9
ST-8P-100RA-50	0.68	1.13

# ST-11P2 Bisagra

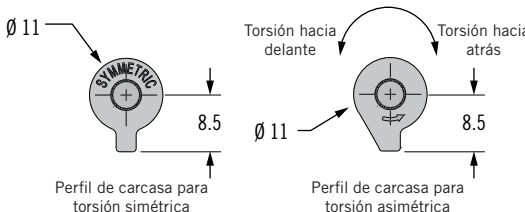
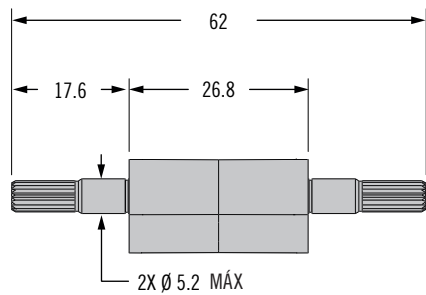
## Control de posicionamiento · Torsión constante



### ESTILO CON EJE HEXAGONAL



### ESTILO CON EJE MOLETEADO



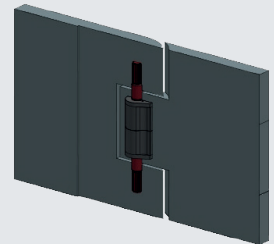
- Diseñada para inyección de plástico
- Proporciona una torsión constante en un amplio rango de aplicaciones
- Su diseño reducido proporciona una gran torsión en un mínimo espacio
- Nunca necesita ajuste

### Material y Acabado

Aleación de zinc y acero templado

### Resistencia

Vida útil:  
20000 ciclos, veáse el plano para los detalles



### Referencia

Ver tabla

#### Modelos de Torsión Simétrica

Referencia	Estilo del eje	Torsión Estática (hacia Delante y hacia Atrás) N·m
ST-11P2-350SA-33	HEXAGONAL	3.95
ST-11P2-300SA-33	MOLETEADO	3.39
ST-11P2-250SA-33	MOLETEADO	2.82
ST-11P2-200SA-33	MOLETEADO	2.26
ST-11P2-150SA-33	MOLETEADO	1.69

#### Modelos de Torsión Asimétrica

Referencia	Estilo del eje	Torsión hacia delante N·m	Torsión hacia atrás N·m
ST-11P2-400FA-33	HEXAGONAL	4.52	3.16
ST-11P2-350FA-33	HEXAGONAL	3.95	2.77
ST-11P2-300FA-33	MOLETEADO	3.39	2.37
ST-11P2-250FA-33	MOLETEADO	2.82	1.98
ST-11P2-200FA-33	MOLETEADO	2.26	1.58
ST-11P2-150FA-33	MOLETEADO	1.69	1.19
ST-11P2-400RA-33	HEXAGONAL	3.16	4.52
ST-11P2-350RA-33	HEXAGONAL	2.77	3.95
ST-11P2-300RA-33	MOLETEADO	2.37	3.39
ST-11P2-250RA-33	MOLETEADO	1.98	2.82
ST-11P2-200RA-33	MOLETEADO	1.58	2.26
ST-11P2-150RA-33	MOLETEADO	1.19	1.69