



ST-8P ヒンジ

ポジションコントロール (位置制御) / コンスタント (定) トルク

- ・ オーバーモールド成形向け設計
- ・ 幅広い用途にコンスタント (定) トルク機能を付加
- ・ 小さいスペースで高トルクを発揮する省スペース設計
- ・ トルク調整が一切不要

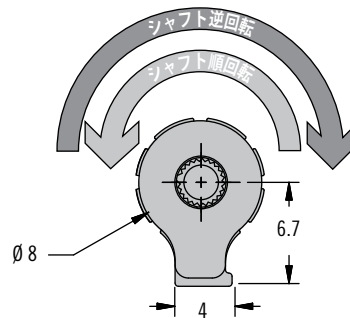
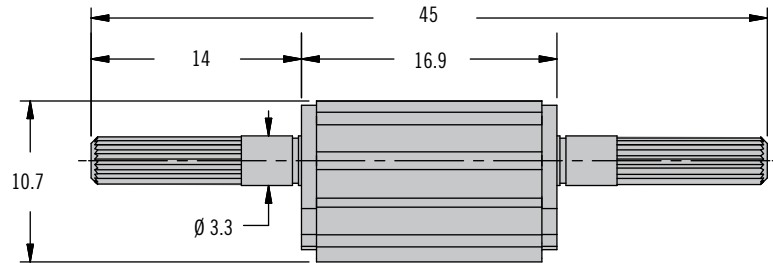
材質・仕上げ

アルミニウム、プラスチック、焼入鋼

特性

サイクル性能:

±20%の静的トルクで20,000サイクル



実物大

品番

右表参照

対称トルク

品番	静的トルク (順回転/逆回転) N・m
ST-8P-40SA-50	0.45
ST-8P-60SA-50	0.68
ST-8P-80SA-50	0.9

非対称トルク

品番	静的トルクN・m	
	順回転N・m	逆回転N・m
ST-8P-40FA-50	0.45	0.27
ST-8P-60FA-50	0.68	0.41
ST-8P-80FA-50	0.90	0.54
ST-8P-100FA-50	1.13	0.68
ST-8P-40RA-50	0.27	0.45
ST-8P-60RA-50	0.41	0.68
ST-8P-80RA-50	0.54	0.9
ST-8P-100RA-50	0.68	1.13

その他のオプションも選択可能です。
種類、品番、取付方法、仕様などは下記ウェブサイトをご参照ください。



www.southco.com/ST2

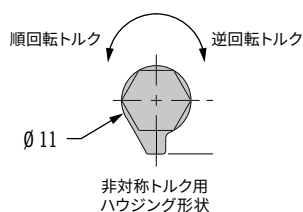
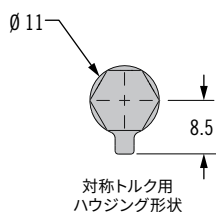
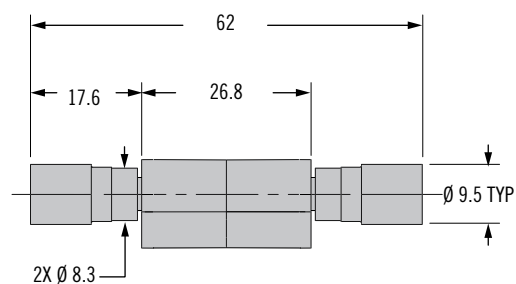
特に指定のない限り、寸法はミリメートル表記。製品の仕様は予告なく変更される場合があります。

ST-11P2 ヒンジ

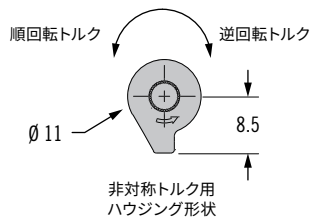
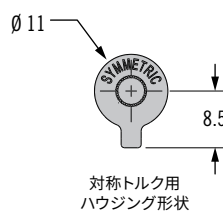
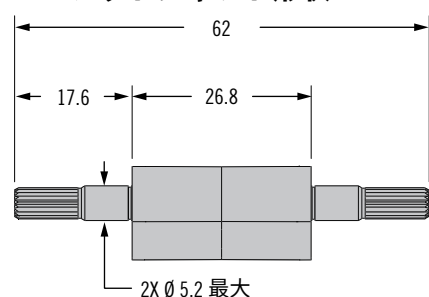
ポジションコントロール (位置制御) / コンスタント (定) トルク



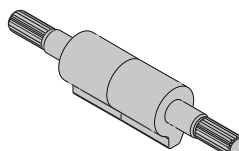
六角シャフト形状



ローレットシャフト形状



実物大



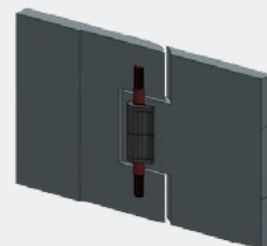
- オーバーモールド成形向け設計
- 幅広い用途にコンスタント (定) トルク機能を付加
- 最小限のスペースで高トルクを發揮する省スペース設計
- トルク調整が一切不要

材質・仕上げ

亜鉛合金、硬化鋼

特性

サイクル性能: 20,000 サイクル 詳しくは、製品図面をご覧ください。



対称トルク		
品番	シャフト形状	静的トルク N・m
ST-11P2-350SA-33	六角	3.95
ST-11P2-300SA-33	ローレット	3.39
ST-11P2-250SA-33	ローレット	2.82
ST-11P2-200SA-33	ローレット	2.26
ST-11P2-150SA-33	ローレット	1.69

非対称トルク			
品番	シャフト形状	順回転トルク N・m (in・lbf)	逆回転トルク N・m
ST-11P2-400FA-33	六角	4.52	3.16
ST-11P2-350FA-33	六角	3.95	2.77
ST-11P2-300FA-33	ローレット	3.39	2.37
ST-11P2-250FA-33	ローレット	2.82	1.98
ST-11P2-200FA-33	ローレット	2.26	1.58
ST-11P2-150FA-33	ローレット	1.69	1.19
ST-11P2-400RA-33	六角	3.16	4.52
ST-11P2-350RA-33	六角	2.77	3.95
ST-11P2-300RA-33	ローレット	2.37	3.39
ST-11P2-250RA-33	ローレット	1.98	2.82
ST-11P2-200RA-33	ローレット	1.58	2.26
ST-11P2-150RA-33	ローレット	1.19	1.69

品番

左表参照