



ST-8P - Dobradiças

Controle de posicionamento · Torque constante

- Projetadas para uso em sobremoldagem
- Agregam recursos de torque constante a uma grande variedade de aplicações
- Design eficiente, proporciona maior força de torque em um espaço reduzido
- Sem a necessidade de ajustes futuros

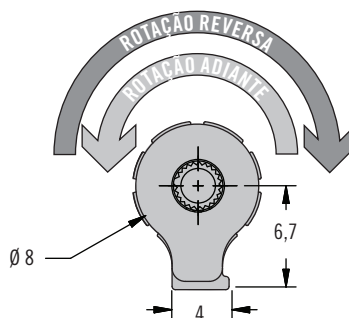
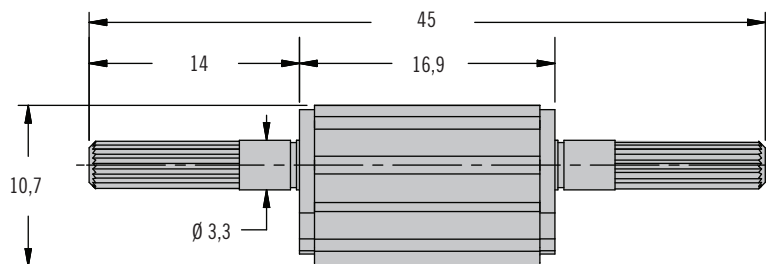
Materiais e acabamentos

Alumínio, plástico e aço temperado

Resistência

Vida útil:

20.000 ciclos de operação com valor de torque dentro de $\pm 20\%$ do torque estático especificado



Códigos

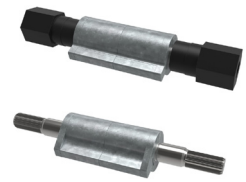
Consulte a tabela

Versão com torque simétrico	
Códigos	Torque estático (adiante e reverso) N·m
ST-8P-40SA-50	0,45
ST-8P-60SA-50	0,68
ST-8P-80SA-50	0,9

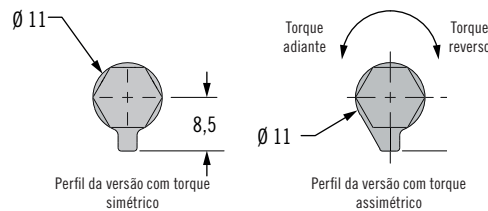
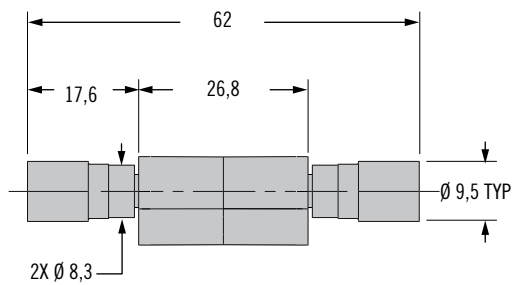
Versão com torque assimétrico		
Códigos	Torque estático N·m	
	Adiante N·m	Reverso N·m
ST-8P-40FA-50	0,45	0,27
ST-8P-60FA-50	0,68	0,41
ST-8P-80FA-50	0,90	0,54
ST-8P-100FA-50	1,13	0,68
ST-8P-40RA-50	0,27	0,45
ST-8P-60RA-50	0,41	0,68
ST-8P-80RA-50	0,54	0,9
ST-8P-100RA-50	0,68	1,13

ST-11P2 Dobradiças

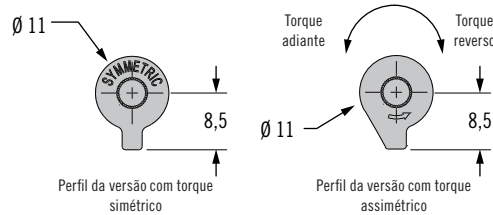
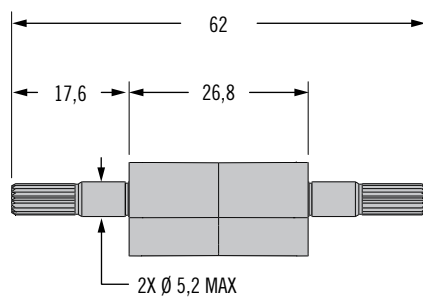
Controle de posicionamento · Torque constante



EIXO SEXTAVADO



EIXO RECARTILHADO



- Projetadas para uso em sobremoldagem
- Agregam recursos de torque constante a uma grande variedade de aplicações
- Design eficiente, proporciona maior força de torque em um espaço reduzido
- Sem a necessidade de ajustes futuros

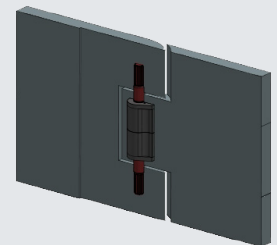
Materiais e acabamentos

Zamac e aço temperado

Resistência

Vida útil:

20.000 ciclos de operação. Para mais detalhes, consulte o desenho técnico.



Códigos

Consulte a tabela

Versões com torque simétrico

Código	Tipo de eixo	Torque estático N·m
ST-11P2-350SA-33	SEXTAVADO	3,95
ST-11P2-300SA-33	RECARTILHADO	3,39
ST-11P2-250SA-33	RECARTILHADO	2,82
ST-11P2-200SA-33	RECARTILHADO	2,26
ST-11P2-150SA-33	RECARTILHADO	1,69

Versões com torque assimétrico

Código	Tipo de eixo	Torque adiante N·m	Torque reverso N·m
ST-11P2-400FA-33	SEXTAVADO	4,52	3,16
ST-11P2-350FA-33	SEXTAVADO	3,95	2,77
ST-11P2-300FA-33	RECARTILHADO	3,39	2,37
ST-11P2-250FA-33	RECARTILHADO	2,82	1,98
ST-11P2-200FA-33	RECARTILHADO	2,26	1,58
ST-11P2-150FA-33	RECARTILHADO	1,69	1,19
ST-11P2-400RA-33	SEXTAVADO	3,16	4,52
ST-11P2-350RA-33	SEXTAVADO	2,77	3,95
ST-11P2-300RA-33	RECARTILHADO	2,37	3,39
ST-11P2-250RA-33	RECARTILHADO	1,98	2,82
ST-11P2-200RA-33	RECARTILHADO	1,58	2,26
ST-11P2-150RA-33	RECARTILHADO	1,19	1,69